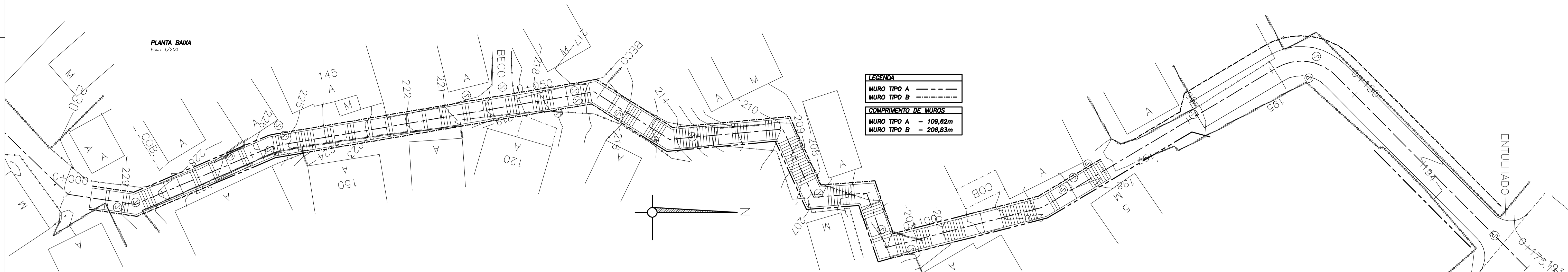


PLANTA BAIXA
Esc.: 1/200



LEGENDA

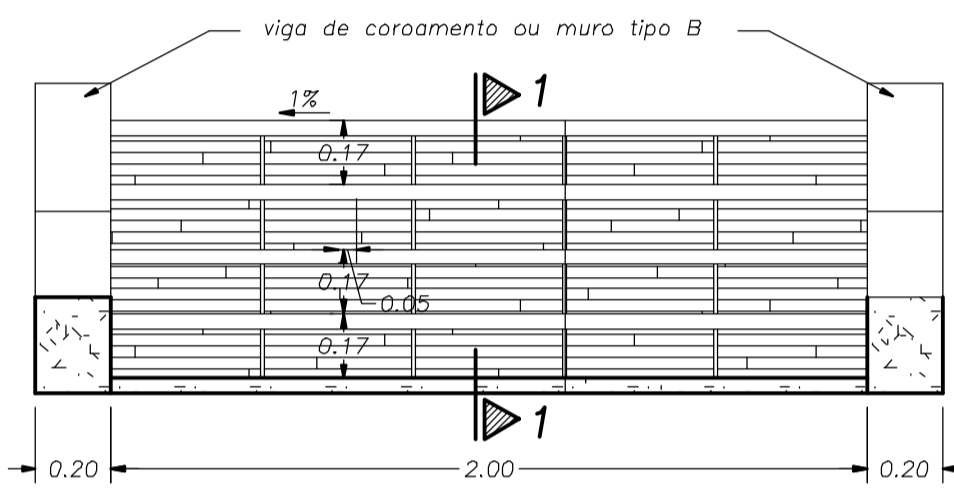
MURO TIPO A - - - - -
MURO TIPO B - - - - -

COMPRIMENTO DE MUROS

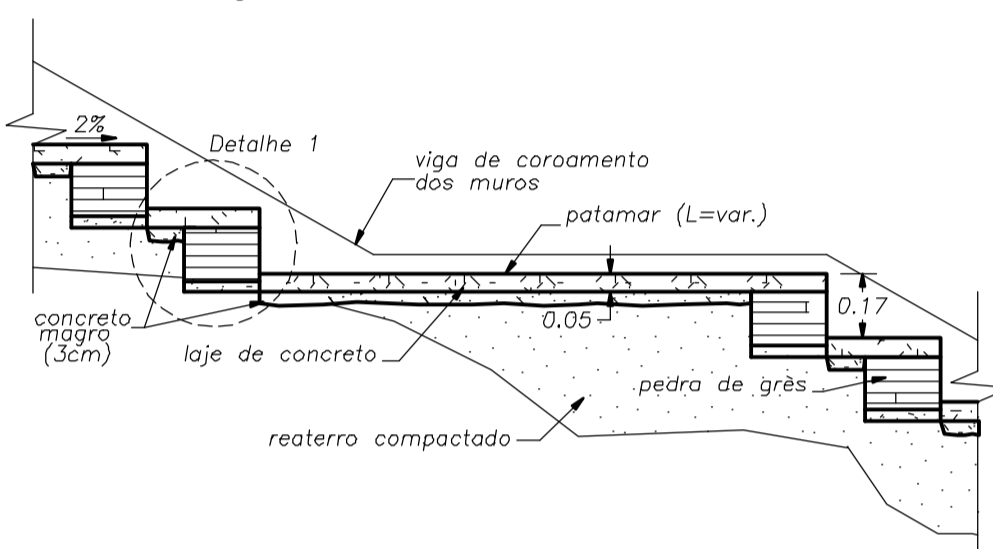
MURO TIPO A - 106,62m
MURO TIPO B - 206,63m

ESCADARIA
Seção Tipo
Esc.: 1/20

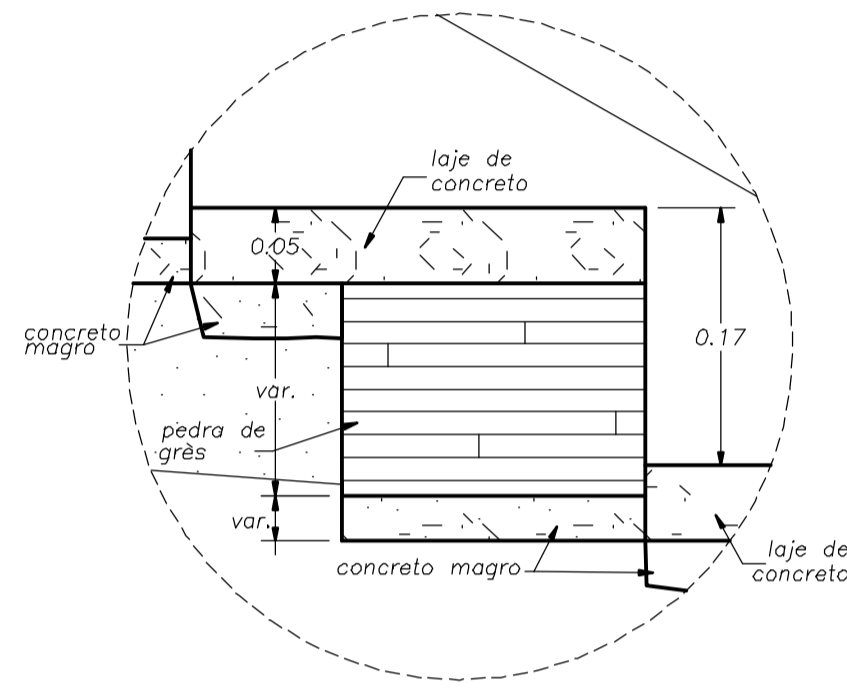
Vista Frontal



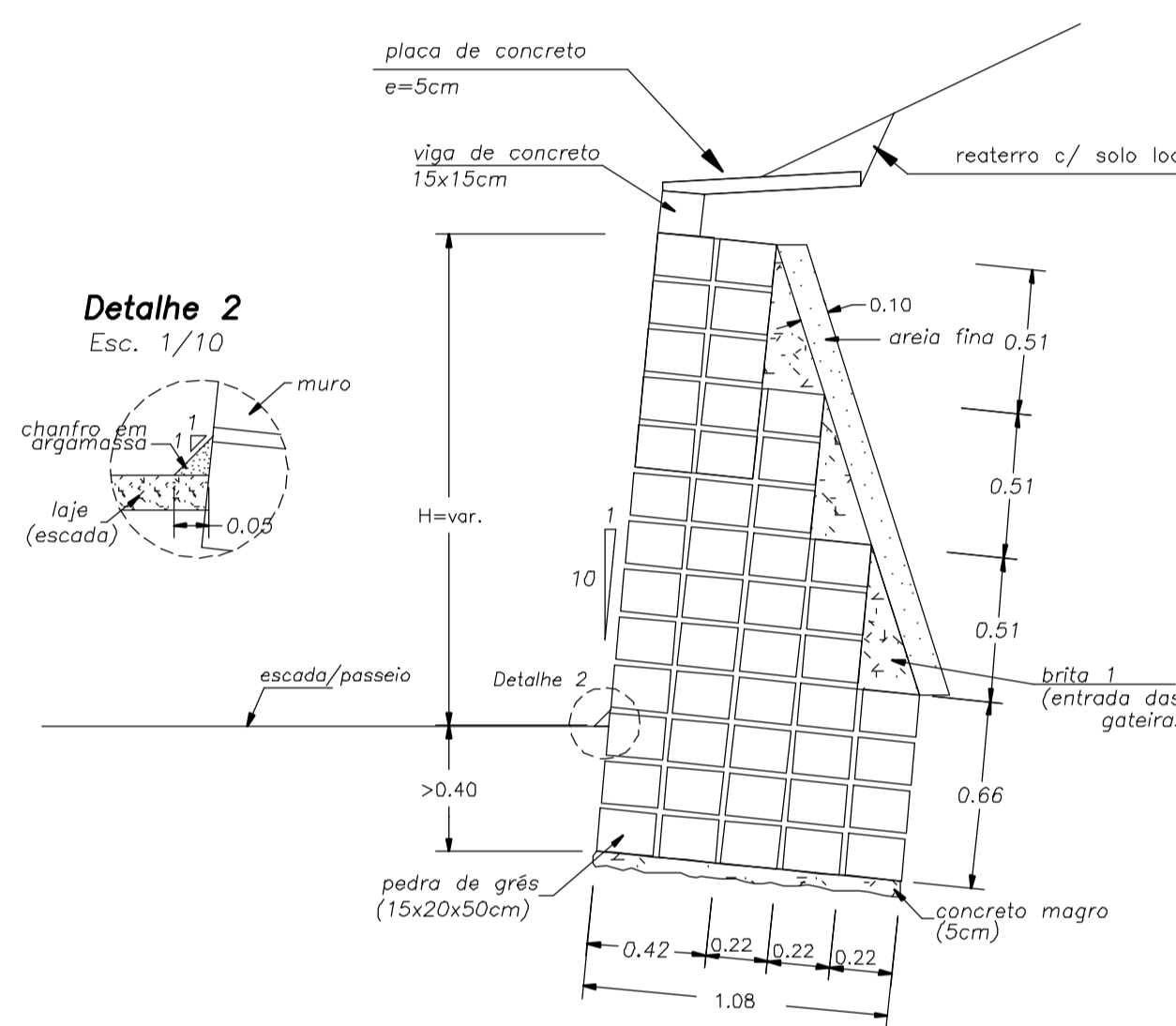
Seção 1



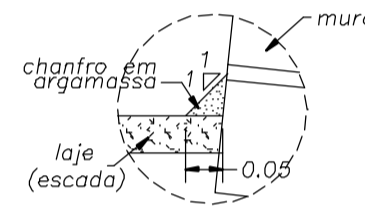
Detalhe 1
Degraus
Esc. 1/5



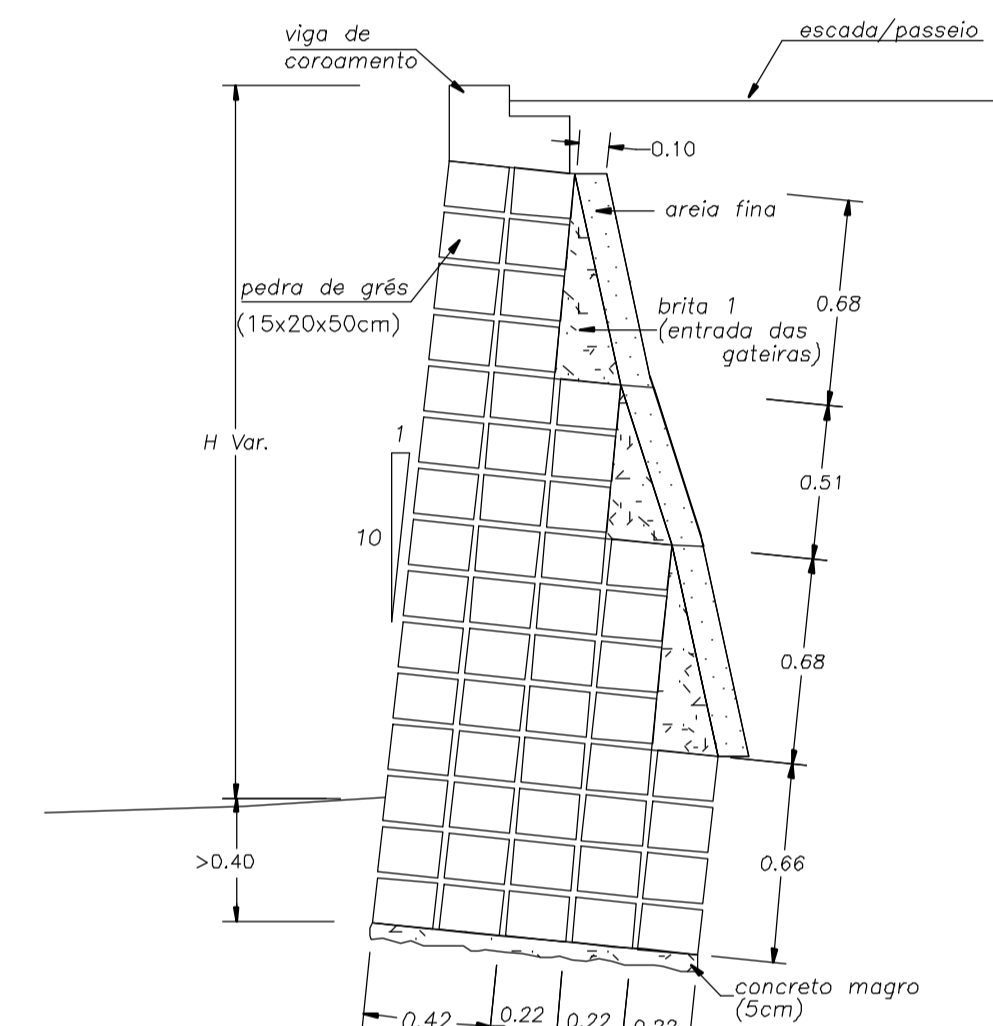
MURO TIPO A (em corte)
Esc.: 1/25



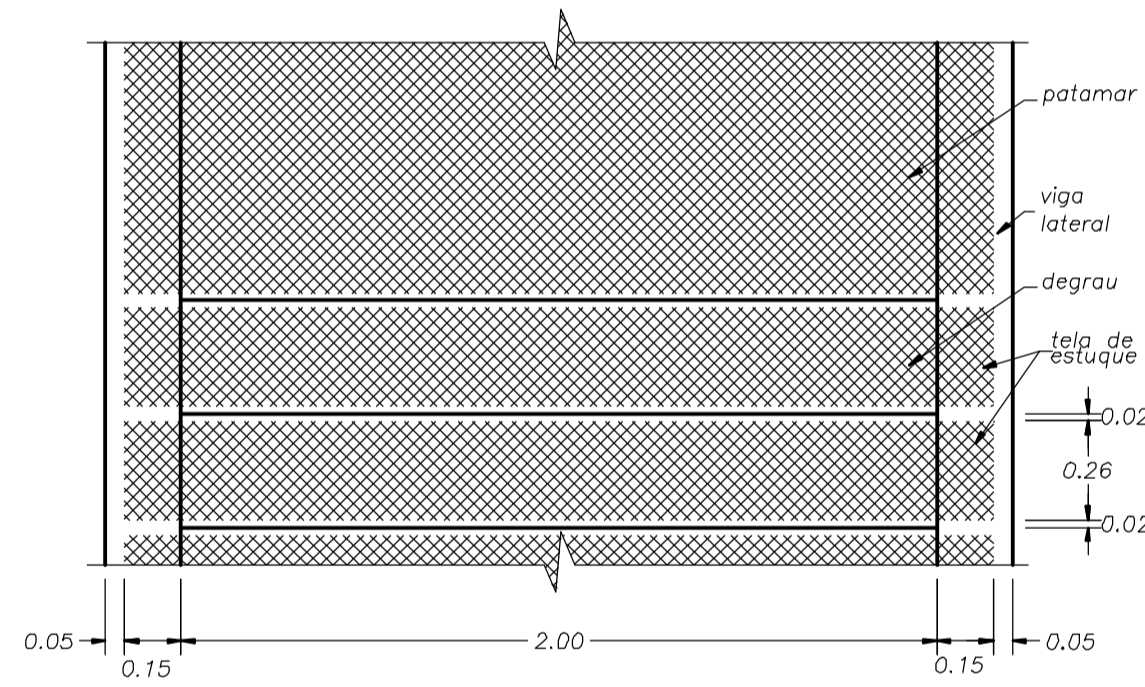
Detalhe 2
Esc. 1/10



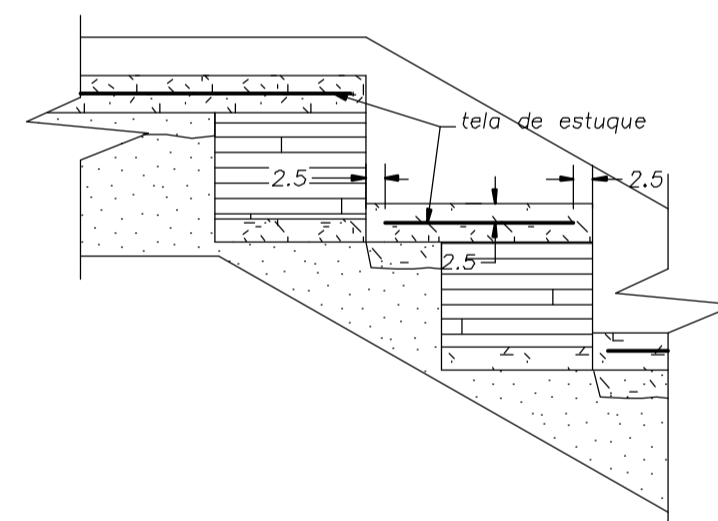
MURO TIPO B (em aterro)
Esc.: 1/25



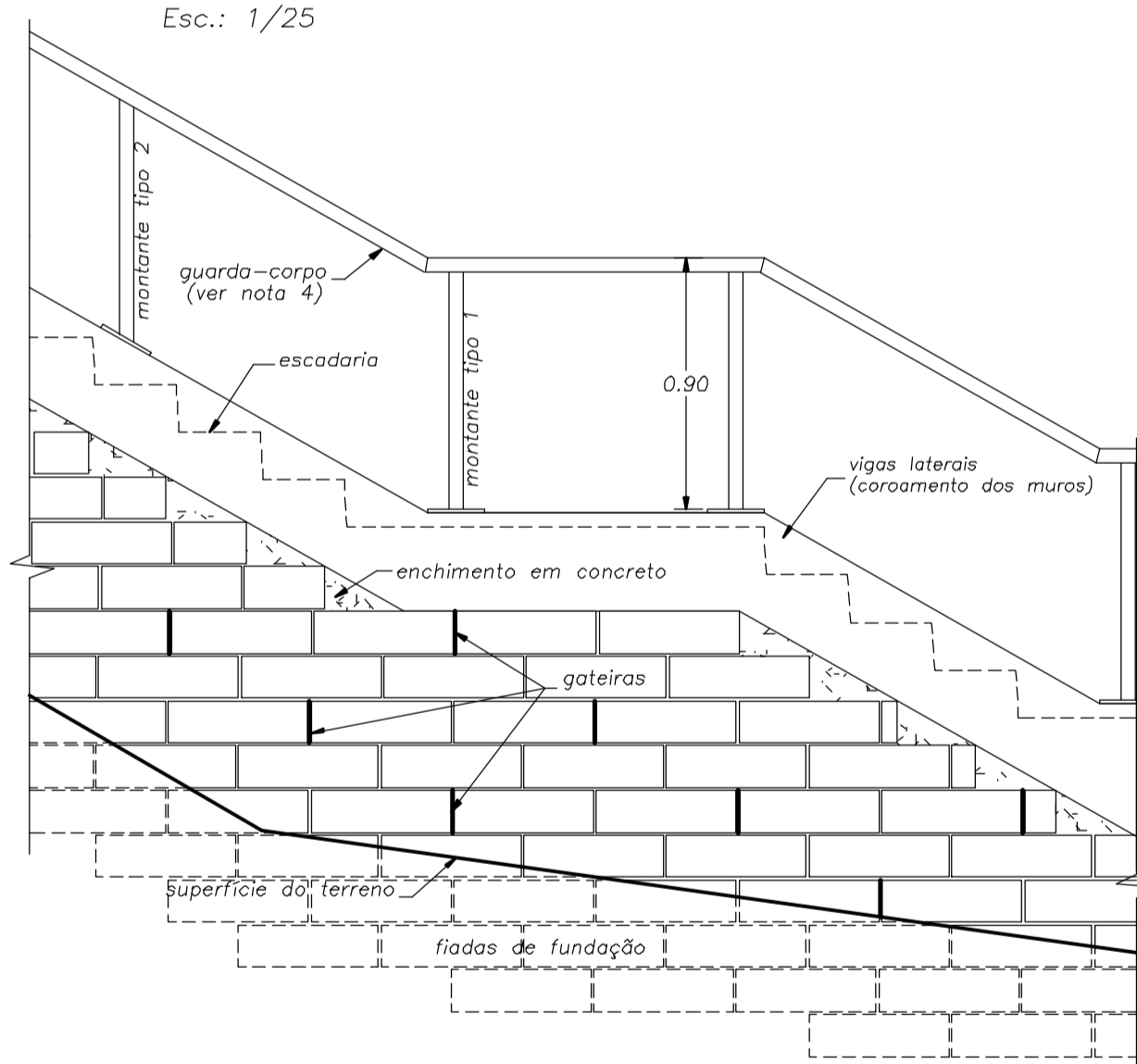
ARMADURA DOS DEGRAUS E PATAMARES
Vista Superior
Esc.: 1/20



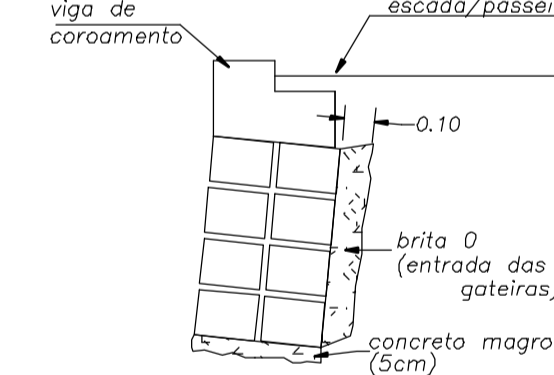
DETALHE DA ARMADURA
medidas em centímetros
Esc.: 1/10



VISTA FRONTAL DO MURO TIPO B
Esc.: 1/25



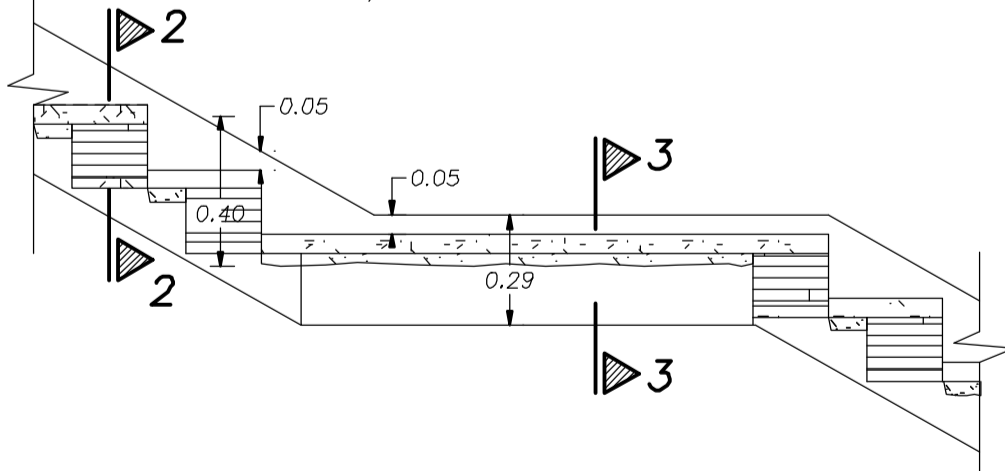
MUROS TIPO A e B
Detalhe da drenagem
para muros c/ 2 fiadas
Esc.: 1/25



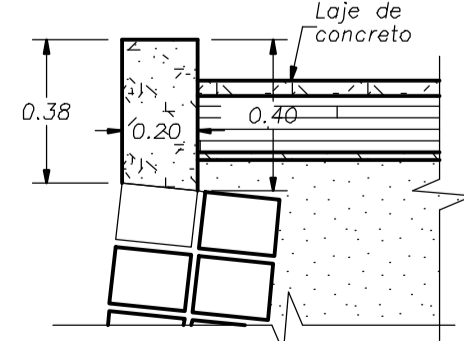
Notas:

- Cotas e medidas em metros;
- Concreto fck>15MPa;
- Aço CA-50;
- A tela de estuque (armadura dos degraus) deve ser introduzida nas vigas laterais em 15cm, conforme vista superior, sendo realizados os cortes necessários na tela devido a posição dos estribos e armaduras longitudinais das vigas;
- Devem ser observados os espaçamentos da tela, sendo que, para isso, os degraus e patamares podem ser concretados em duas etapas para facilitar a colocação da tela, desde que haja intervalos de tempo superiores a 3 horas entre as etapas de concretagem;
- Devem ser utilizados guarda-corpos onde a altura do muro de jusante ultrapasse 1m, especialmente os trechos: 0+090 à 0+105 LE e 0+060 à 0+070 LE, sendo que podem ser utilizados em outros trechos a critério da fiscalização.
- Para os guarda-corpos, o montante tipo 1 deve ser utilizado no início e no final dos patamares. E o montante tipo 2 deve ser utilizado em lances de escada onde a distância entre patamares seja superior a 1,20m, estes devem ser dispostos equidistantes com espaçamento não superior a 1,20m;
- Os guarda-corpos devem receber pintura com uma demão de primer seguida de duas demões de esmalte sintético de cor a ser definida junto a fiscalização.

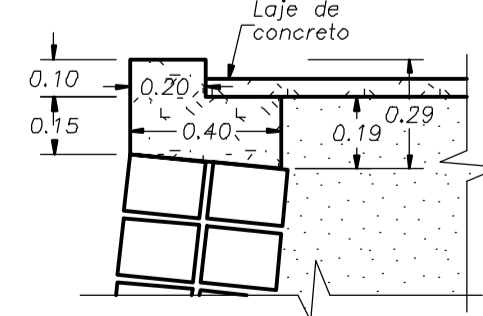
ESCADARIA
Vigas Laterais
Esc.: 1/20



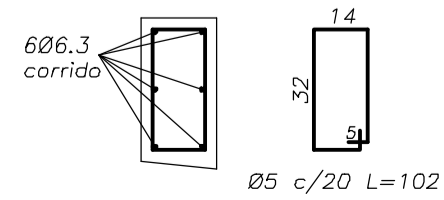
Seção 2
degraus



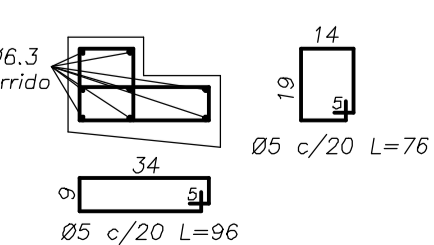
Seção 3
patamares/passeio



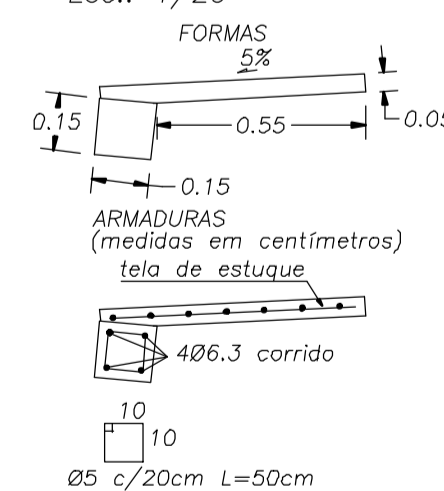
ARMADURA DAS VIGAS
degraus



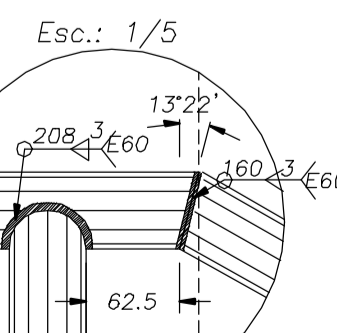
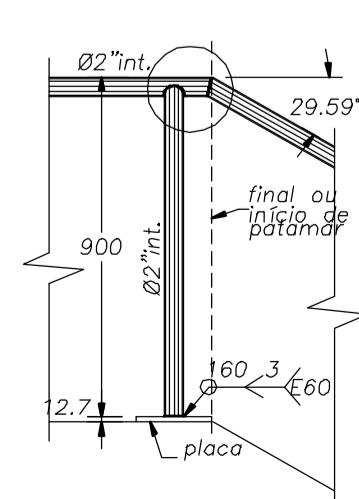
patamares



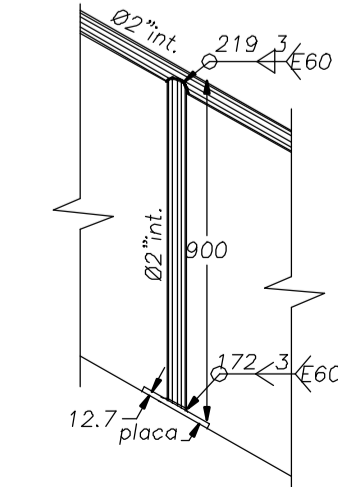
CORONAMENTO DO MURO TIPO A
Esc.: 1/20



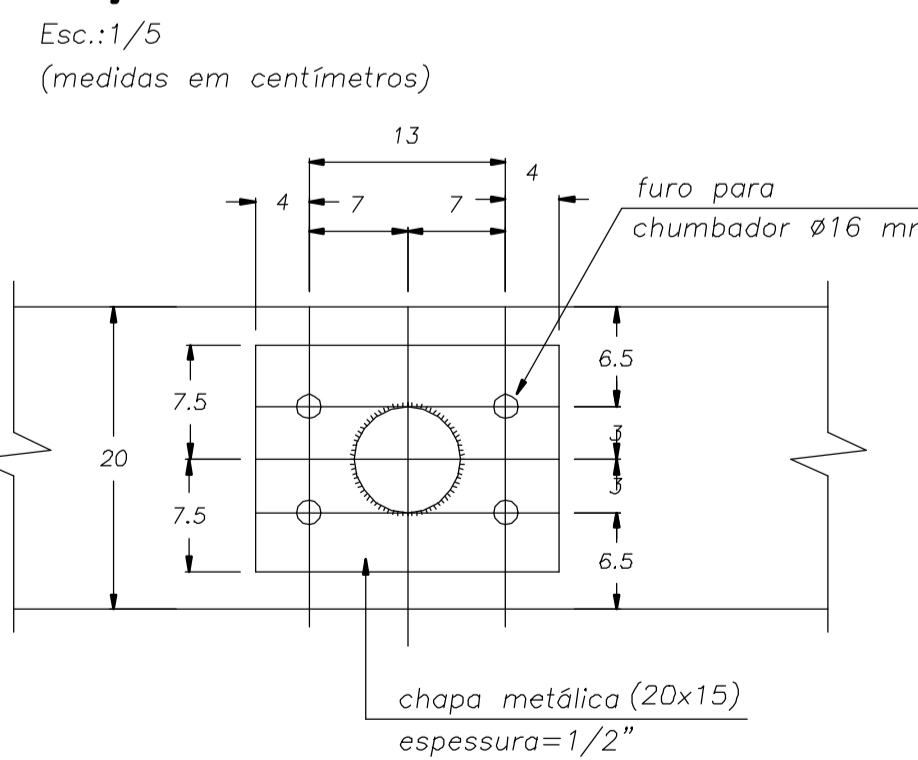
GUARDA CORPO
Montante tipo 1
medidas em milímetros
Esc.: 1/20



Montante tipo 2
Esc.: 1/20



FIXAÇÃO DO GUARDA-CORPO À VIGA OU CORTINA
Esc.:1/5



AZAMBUJA engenharia e geotecnia	COORDENADOR	ENG. MARCO AURELIO E. AZAMBUJA	CREA 1.465	JUN/02
	PROJETO	ENG. EDUARDO AZAMBUJA	CREA 79.032	JUN/02
		ENG. MARCOS STRAUSS	CREA 90.124	JUN/02
		ACADEMICO FELIPE COBBI SILVEIRA		JUN/02

FISCAL DE PROJETO: ENG. JOSÉ RICARDO CRUZ GISLER	SUPERVISÃO: ARO. CELSO KNUNK
DIRETOR DE PROJETO: ENG. LUCIANO VARELLA	SECRETARIA: ENG. GUILHERME BARBOSA

PROJETO VIÁRIO DA RUA CASTORINA DE MATOS
TRECHO: ENTRE RUA DA IGREJA E RUA 22 DE JULHO

PROJETO DOS MUROS DE CONTENÇÃO E DA ESCADARIA	ESCALA: INDICADA
PLANTA BAIXA - DETALHAMENTO DOS MUROS E DA ESCADARIA	A1
	PC-01

PREFEITURA MUNICIPAL DE PORTO ALEGRE
SMOV - SECRETARIA MUNICIPAL DE OBRAS E VIACAO