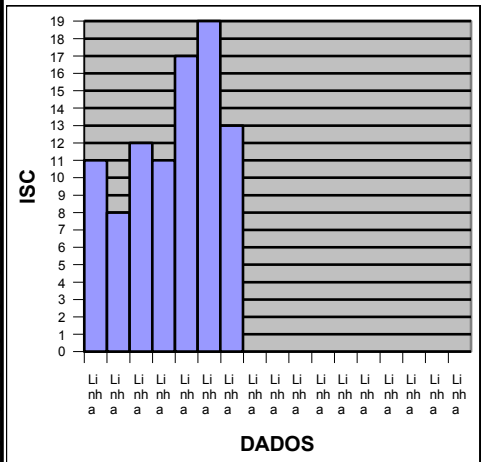


CÁLCULO DO IS_p - ANÁLISE ESTATÍSTICA

DADO	DADOS DOS ENSAIOS			DADOS NÃO ESCOIMADO	
	FURO	ISC	OBS	ISC	OBS
1	1	11		11,00	
2	1	8		-	
3	1	12		12,00	
4	2	11		11,00	
5	2	17		17,00	
6	3	19		-	
7	3	13		13,00	
8				-	
9				-	
10				-	
11				-	
12				-	
13				-	
14				-	
15				-	
16				-	
17				-	
18				-	
19				-	
20				-	
21				-	
22				-	
23				-	
24				-	



IScméd	13,00	MÉDIA	12,80	MÉDIA
S	3,79	DESVIO	2,49	DESVIO
N	7,0	N AMOSTRAS	5,0	N AMOSTRAS
CV	29,12	C. VARIACÃO	19,5	C. VARIACÃO
K	1,29	K	1,29	K
Linf	8,58	LIM INF	9,67	LIM INF
Lsup	17,42	LIM SUP	15,93	LIM SUP
ISp	11,15	ISp	11,36	ISp

$CV = (100.S) / IScméd$
 Coef. de Student
 $Linf = IScméd - ((k.S) / (N^{(0,5)})) - 0,68.S$
 $Lsup = IScméd + ((k.S) / (N^{(0,5)})) + 0,68.S$
 $ISp = IScméd - ((k.S) / (N^{(0,5)}))$

COM DADOS DAS CAMADAS SIGNIFICATIVAS

OBS.: **ISP ADOTADO = 11,15**
 1 Valores de ISC excluídos do cálculo estatístico por estarem fora do intervalo de aceitação
 2 Valores de ISC excluídos do cálculo estatístico por apresentar expansão >=2%