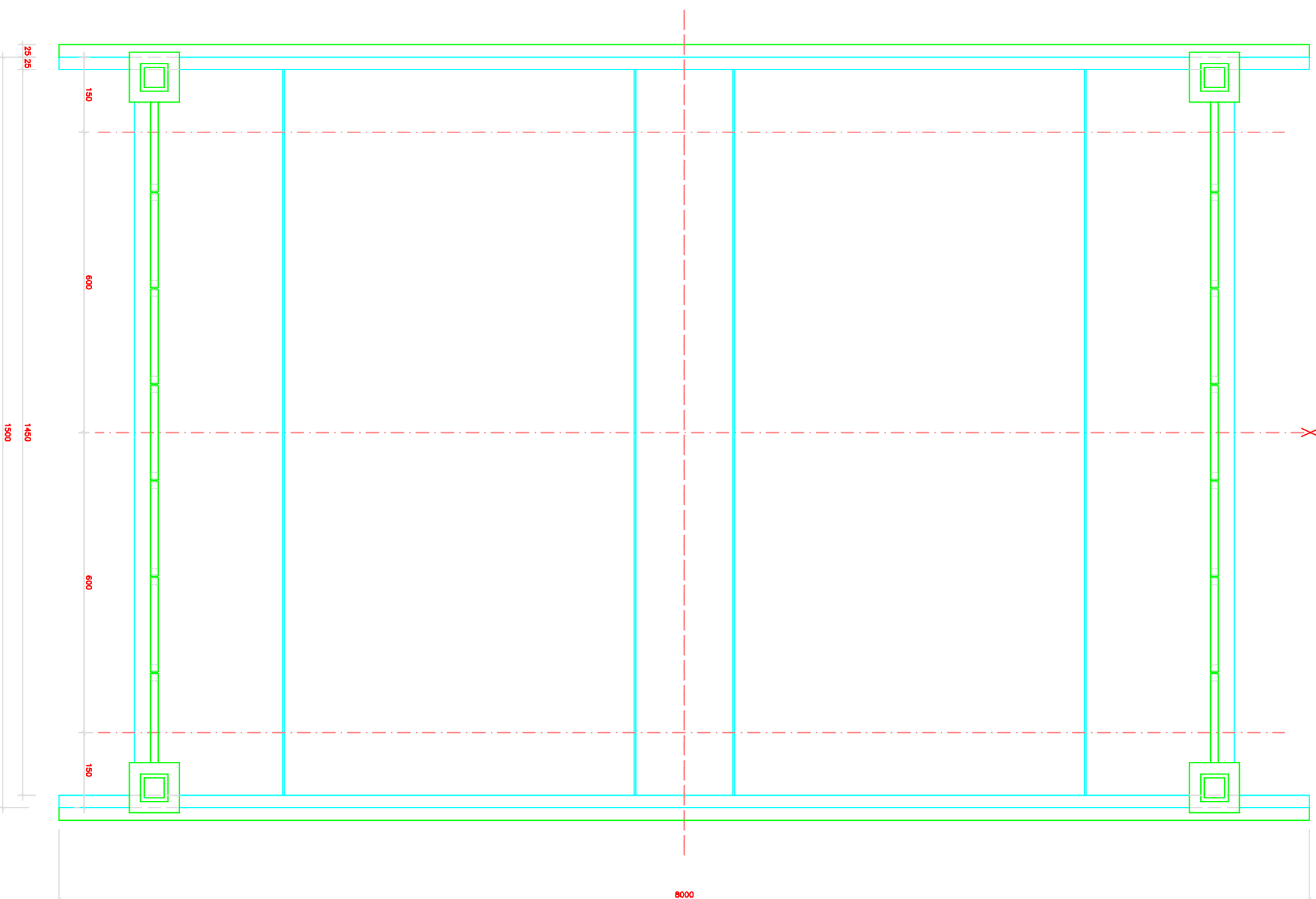
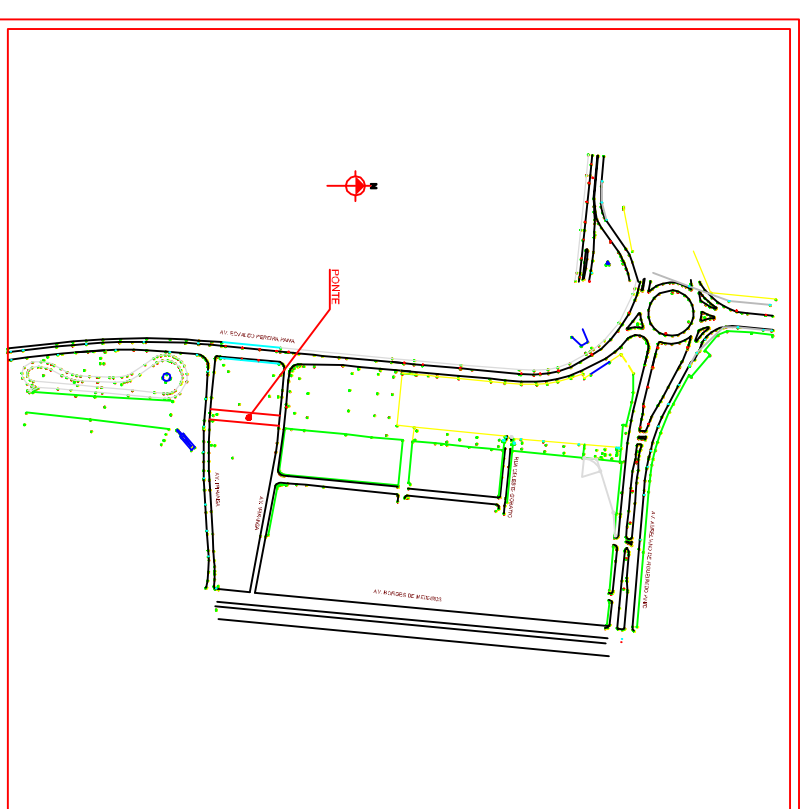


Vista Superior / Planta

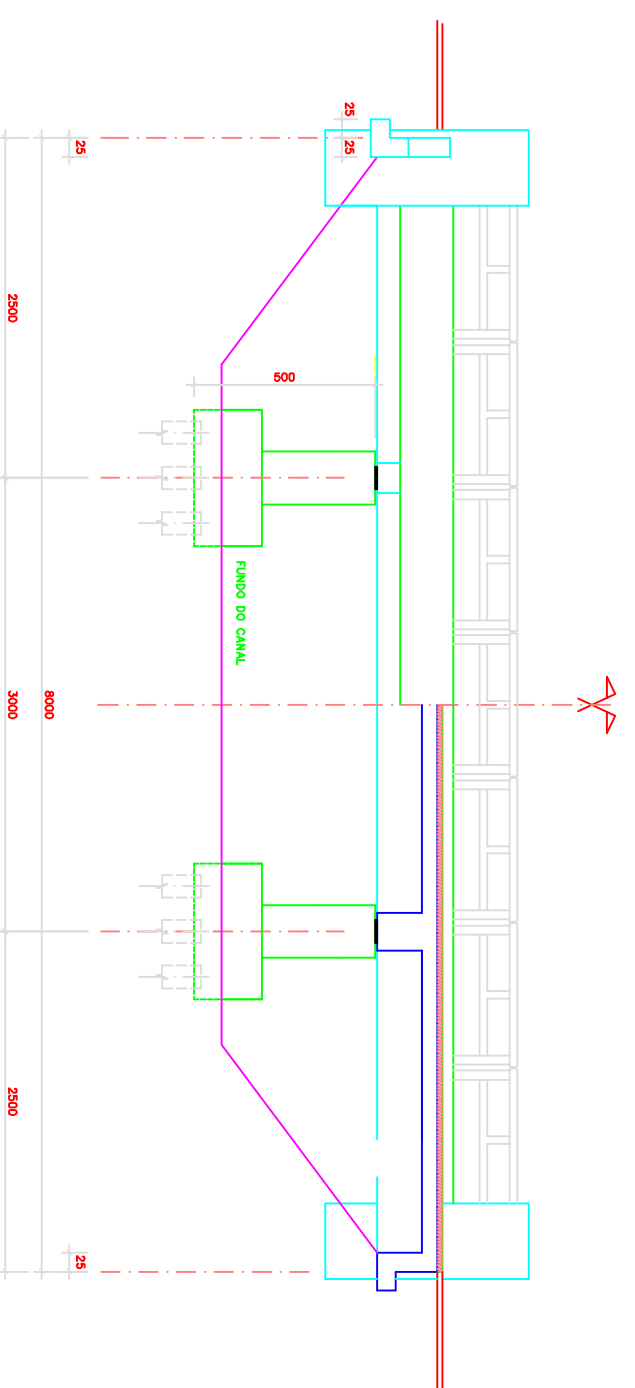


PONTE SOBRE O ARROIO DILÚVIO

PLANTA DE SITUAÇÃO



Vista Lateral / Seção Longitudinal



00	XXXXXX	ARQUIVO ORIGINAL	XXXXXX	XXXXXXX
VP	DATA	OBSERVAÇÕES	DESENHO	ARQUIVO DIGITAL



PREFEITURA MUNICIPAL DE PORTO ALEGRE

PROJETO BÁSICO DE DUPLICAÇÃO DA AV. EDVALDO PEREIRA PAIVA

ELABORADO POR CJB ENGENHARIA & TOPOGRAFIA LTDA

PREFEITO: JOSÉ FOGAÇA

VICE-PREFEITO: ELISEU SANTOS

ENDEREÇO DO PROJETO:

AVENIDA EDVALDO PEREIRA PAIVA
PORTO ALEGRE - RS

PRANCHA:

ÚNICA

ESCALAS:
INDICADAS

DATA:
JULHO/2008