



PREFEITURA MUNICIPAL DE PORTO ALEGRE
SECRETARIA MUNICIPAL DA CULTURA

PROPOSTA Nº 12.000/2009

MEMORANDO Nº 148 , de 25 de setembro de 2009.

DA :EPAHC/SMC

PARA: CIP/SPM

ASSUNTO: Bloqueio

8 030 005
02 070 065
NE
W W W

Sr. Chefe,

Solicitamos bloqueio dos imóveis situados à Estrada da Costa Gama, nº 1582 e 5850/6573 para realização de estudos do Inventário do Patrimônio Cultural Bens Imóveis, conforme art. 4º e parágrafo único da LC 601/2008.

Antes de qualquer deferimento, a EPAHC deverá ser consultada.

Atenciosamente,

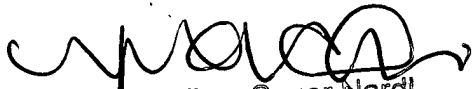
Ass. Eduardo Magalhães
Diretor da EPAHC/SMC
Matr. 857034

ITE = 869 - INCIJE BLOQUEIO, VER PROJ GRAFIA UNPZ
MEM EPAHC 148. 25/9/09

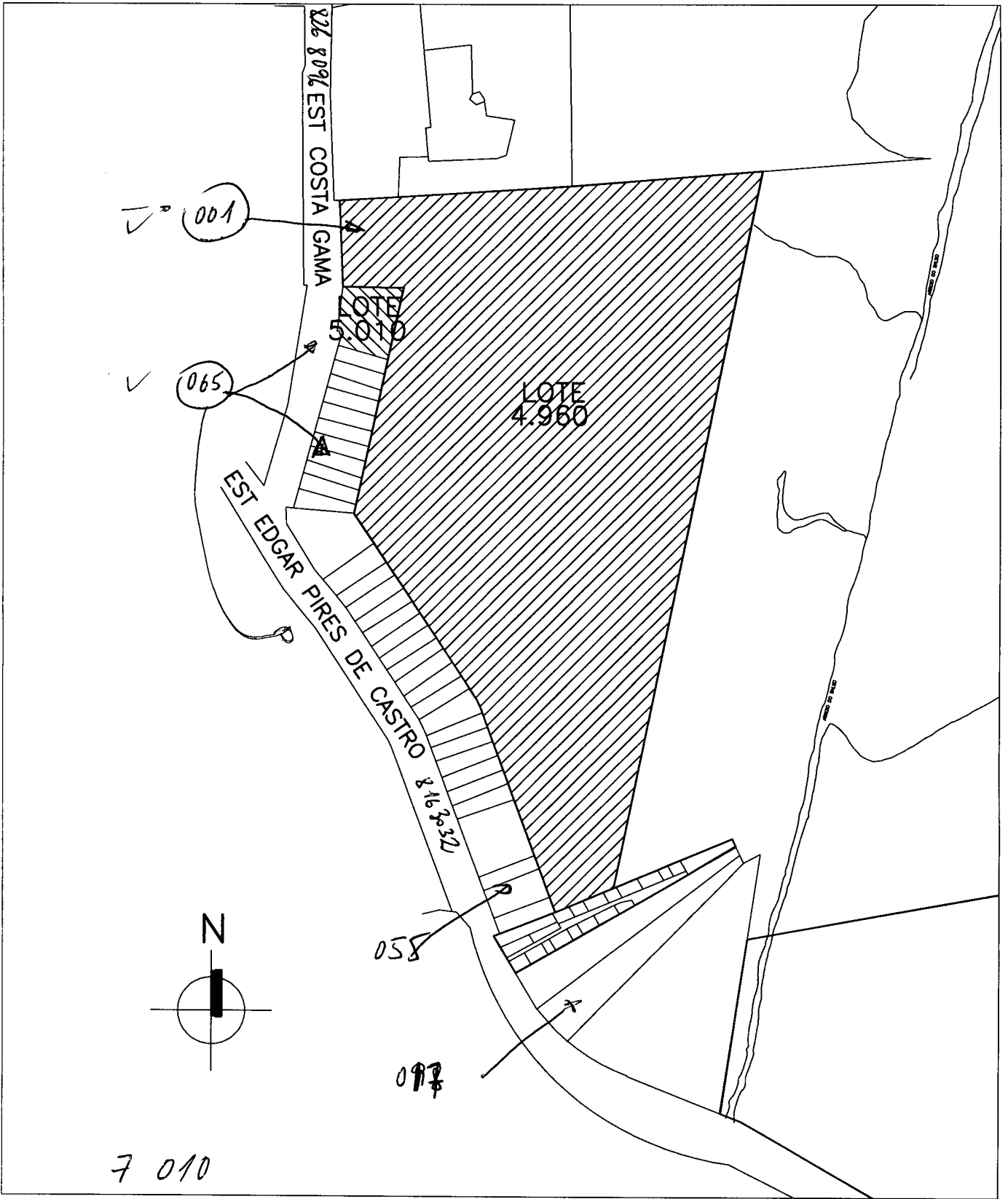
• À CIP-URD2 •

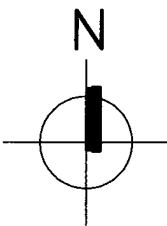
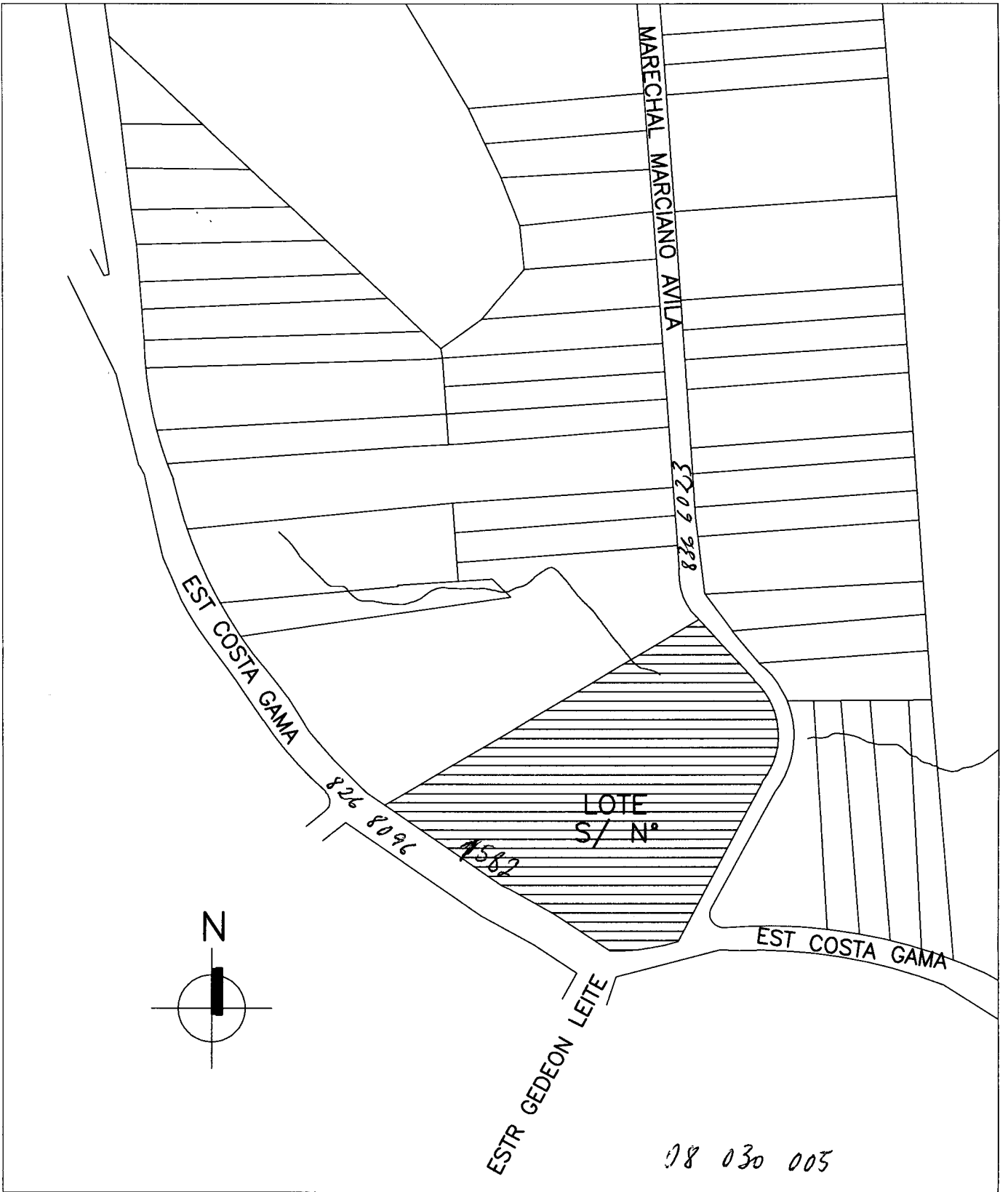
SOLICITO ATENÇÃO AO
REQUERIMENTO PELA EPDMC/SMC
NESTE MEMO.

EM 01.10.09



Eng. Milton Sauer Nardi
Coordenador CIP/SPM
Mat. 14123.7





08 030 005

EST COSTA GAMA

MARECHAL MARCIANO AVILA

ESTR GEDEON LEITE

LOTE S/ N°

1582

826 8096

8209 988

EST COSTA GAMA