

Memo nº

Em 27 de maio de 2002.

À CIP/SDU  
Sr. Coordenador:

Considerando estudos viários em elaboração nessa UPV/CPU, solicitamos o pronto "bloqueio" dos seguintes Expedientes Únicos:

002.287498.009 (03 / 110 / 013)  
002.400137.000 (03 / 110 / 025)  
002.300542.009 (03 / 110 / 038)  
→ 002.299831.009 (03 / 110 / 039)  
002.285699.009 (03 / 110 / 045)

E, dos endereços dos seguintes Quarteirões, nas faces assinaladas nos CQs anexos:

03 / 110 / 055  
03 / 112 / 095  
03 / 112 / 087  
~~03 / 112 / 069~~ 03/110/046  
03 / 112 / 061  
03 / 112 / 049  
03 / 112 / 045  
03 / 112 / 039  
03 / 112 / 031  
03 / 112 / 011  
03 / 112 / 001

Atenciosamente,

  
BRENO RIBEIRO  
cpu / upv

em nome da UPV/CPU

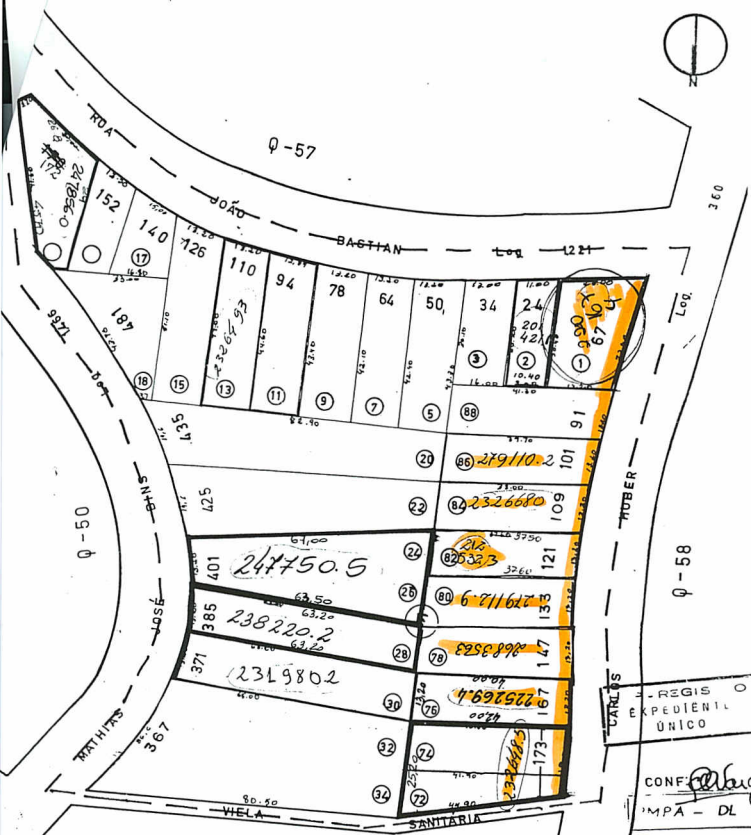
feito o bloqueio dos E.U.

Em 05.06.2002

por Antônio L. Araújo  
Eduardo Luiz de Assis  
Metr. 41214.8  
CPM-CP - URP 2







1 2 7 1 0 1 1 0 9

MZ	UEU	QUART
03	11	2087

Documento Original - Favor Não Retirar

1 ESTE DOCUMENTO É UM SIMBOLISMO NÃO PODE SER COPIADO SEM PAGAR A DEBIDA TAXA

REGIS  
EXPEDIENTE  
UNICO

CONF: *Albino*

MPA - DL

SETOR: :

QUADRA-: :

MONTAGEM:  
JORGE VARG

ESCALA: 1:1000

DATA: 23-4-1

DESENHISTA:  
JORGE  
*Albino*



EXPEDIENTE ÚNICO Nº 288112.8

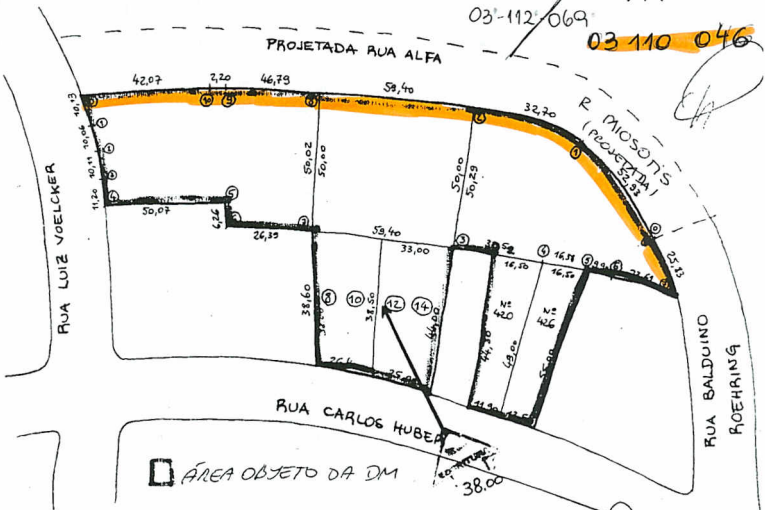
PLANTA DE SITUAÇÃO

127-101-075



03-112/069

03 110 046



ÁREA OBJETO DA DM

Requerente: [Signature]

ESTA PLANTA NÃO TEM VALOR PARA FINS DE REGISTRO

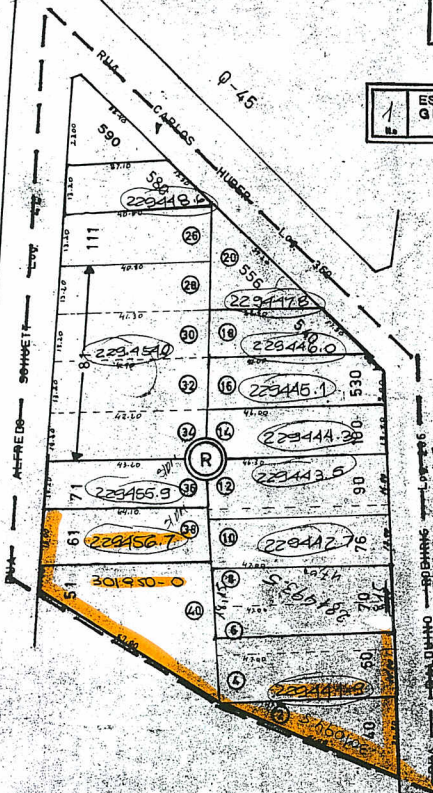
OBSERVAÇÕES: - A PRESENTE PLANTA DE SITUAÇÃO FAZ PARTE INTEGRANTE DA "DM" EMITIDA EM

127101073

URP-REGISTRO  
EXPEDIENTE  
ÚNICO

1  
ESTE DOCUMENTO É UM ORIGINAL NÃO PODE SER RETIRADO DESTA PASTA

Q-95



03-112-061

127101073

MALO SA  
CONF. *Aluga*

PMPA - DL

SETOR.: 20

QUADRA.: 61

MONTAGEM:  
JORGE VARGAS

ESCALA: 1:1000

DATA: 14 - 4 - 70

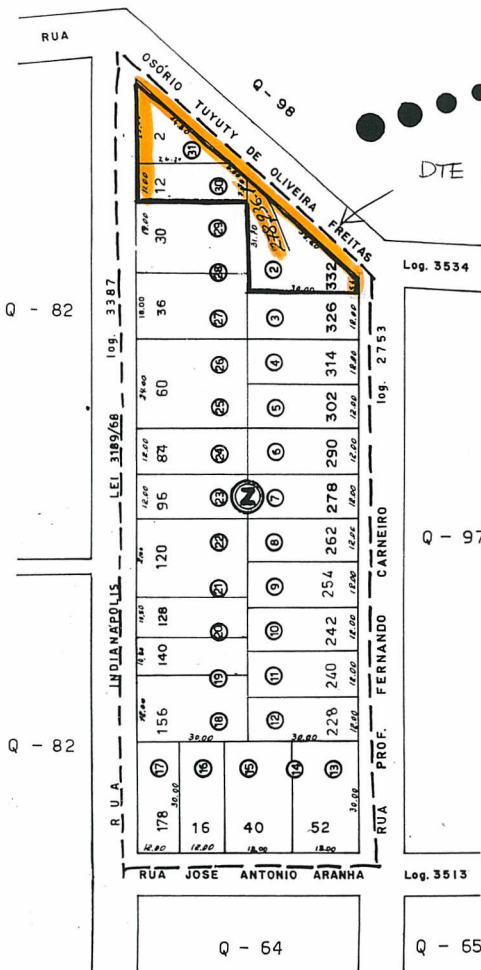
DESENHISTA:  
JORGE  
*Aluga*

VILA TRÊS FIGUEIRA









DTE - R 2719

Log. 3534

Q - 97

Log. 3513

Q - 65

Q - 64

03-112-039

MAPA - DL	
SETOR.:	20
QUADRA.:	<b>96</b>
MONTAGEM	<i>Nestor</i>
ESCALA:	1:1000
DATA:	07.07.68
DESENHISTA:	<i>Nestor</i>

VILA TRES FIGUEIRAS

BLOQUEIO  
 \* \* \* FST. POR CENITE



R. OSÓRIO TUYUTY DE OLIVEIRA FREITAS Log. 3534

12.00 203 28.12 28.00 15	12.00 28 30.00 15	12.00 27 27.30 3	12.00 39 28.30 2	12.00 51 28.30 1
12.00 40 301 25	12.00 28 30.00 25	12.00 7 12.00 25	12.00 335 12.00 25	12.00 348 12.00 25
12.00 257 429 25	12.00 259 215.1609 25	12.00 9 12.00 25	12.00 312 12.00 25	12.00 324 12.00 25
12.00 247 10	12.00 257 429 25	12.00 10 12.00 25	12.00 290 12.00 25	12.00 300 12.00 25
12.00 233 230.0255 10	12.00 247 10	12.00 11 12.00 25	12.00 286 12.00 25	12.00 290 12.00 25
12.00 223 6057128 10	12.00 233 230.0255 10	12.00 12 12.00 25	12.00 286 12.00 25	12.00 290 12.00 25
12.00 203 30.00 10	12.00 223 6057128 10	12.00 13 12.00 25	12.00 274 12.00 25	12.00 286 12.00 25
12.00 160 30.00 10	12.00 203 30.00 10	12.00 14 12.00 25	12.00 264 12.00 25	12.00 274 12.00 25

RUA PROF. FERNANDO CARNEIRO log. 2735

CEL. ARMANDO ASSIS log. 3519

PRAÇA

RUA JOSÉ ANTONIO ARANHA log. 3513

Q - 94

Q - 65

RUA Q - 66

U - 3 - REGISTRO  
 EXPEDIENTE  
 ÚNICO

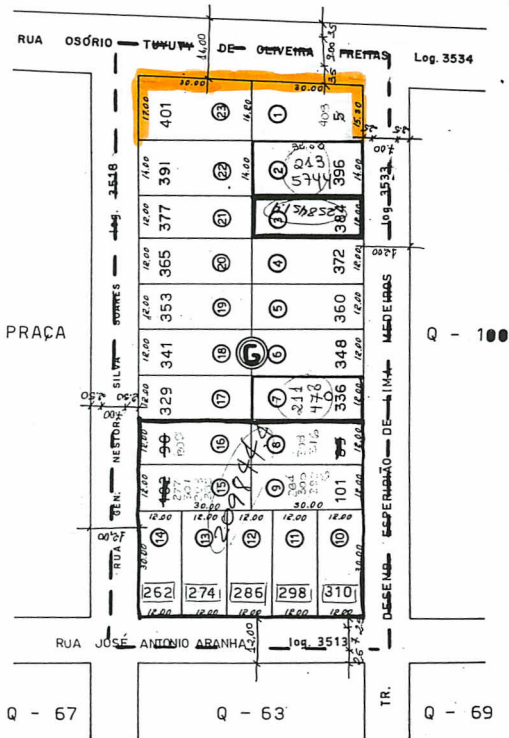
PMPA -
SETOR.: 20
QUADRA.: 97
MONTAGEM <i>Nestor</i>
ESCALA: 1:1000
DATA: 07.07.68
DESENHISTA: <i>Nestor</i>

03-112-031

127101045

1 ESTE DOCUMENTO É UM ORIGINAL NÃO PODE SER RETIRADO DESTA PASTA

VILA TRES FIGUEIRAS



1 2 7 1 0 1 0 2 1

03-112-011

1  
ESTE DOCUMENTO É UM ORIGINAL NÃO PODE SER REPRODUZIDO DESTA PASTA

**URP - REGISTRO**  
EXPEDIENTE ÚNICO

---

PMPA - DL

SETOR.: 20

QUADRA.: **99**

MONTAGEM  
*Muniz*

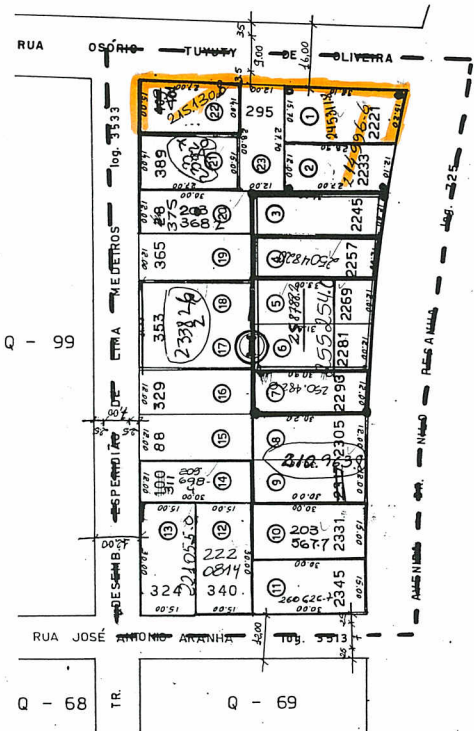
ESCALA: 1:1000

DATA: 07.07.68

DESENHISTA:  
*Muniz*

VILA TRÊS FIGUEI

Des. 498/98



FREITAS Log. 3534

Q - 99

Q - 32



UNIP - REGISTRO  
EXPEDIENTE  
ÚNICO

Q - 68

Q - 69

Q - 81

1 2 7 1 0 1 0 0 7

03-112-001

1 ESTE DOCUMENTO É UM ORI-  
GINAL NÃO DEVE SER  
COPIADO PARA OUTRA PÁGINA

PMPA - DL
SETOR.: 20
QUADRA.: 100
MONTAGEM <i>Muster</i>
ESCALA: 1:1000
DATA: 07.07.68
DESENHISTA: <i>Muster</i>

VILA TRES FIGUEI

ISTEMA - CEU  
SERVICO - 032 - BLOQUEIOS EXPEDIENTES UNICOS 2  
ROTINA - 30 - BLOQUEIOS EXPEDIENTE UNICO-2  
RELAT. - RCEU870 RELACAO DE EUS BLOQUEADOS  
EMITIR EM 01 VIAS COPIAS  
FORMULARIO

HORA- 094514 MATR.- 00412148

BLOQUEIO COM SELECAO POR PROCESSOS  
MEMº S/Nº-UPV-CPU, DE 27.05.2002

ORGAO - 190173300

PROCESSOS	PROCESSOS	PROCESSOS
002 287498 00 9 00000	002 400137 00 0 00000	002 300542 00 9 00000
002 299831 00 9 00000	002 285699 00 9 00000	000 000000 00 0 00000

\*\*\*\*

DESCLAR:

ENTRA ENCERRAR

-ULT. PAGINA-

STEMA - CEU  
SERVICO - 032 - BLOQUEIOS EXPEDIENTES UNICOS 2  
ROTINA - 30 - BLOQUEIOS EXPEDIENTE UNICO-2  
RELAT. - RCEU870 RELACAO DE EUS BLOQUEADOS  
EMITIR EM 01 VIAS COPIAS  
FORMULARIO

HORA- 083413 MATR.- 00412148

BLOQUEIO COM SELECAO POR PROCESSOS  
MEM. S/N-UPV-CPU, DE 27.05.2002

ORGAO - 190173300

PROCESSOS	PROCESSOS	PROCESSOS
002 232691 00 4 00000	002 226049 00 2 00000	002 232655 00 8 00000
002 282924 00 0 00000	002 282160 00 5 00000	002 217621 00 1 00000
002 220167 00 4 00000	002 279110 00 2 00000	002 279112 00 9 00000
002 268356 00 3 00000	002 225269 00 4 00000	002 232648 00 5 00000
002 301950 00 0 00000	002 201651 00 6 00000	002 202258 00 3 00000
002 203445 00 0 00000	002 209275 00 1 00000	002 215130 00 8 00000
002 245311 00 8 00000	002 214996 00 6 00000	000 000000 00 0 00000

\*\*\*\*

TECLAR:

ENTRA ENCERRAR

-ULT.PAGINA-

Os expedientes únicos 232656.6, 232643.4,  
232654.0, 232653.1, 232652.3, 232668.0, 212532.3,  
229456.7, 229441.9, 231866.0 e 278236.1, que  
deveriam ser bloqueados, não o foram, devido a  
não aceitação pelo Sistema.

Em 25.11.2002

*Paulo Antonio Lourenço Araújo*  
Mestr. 41214.0  
SPP/CPA-URPZ

Processos em  
que foram  
comandados  
bloqueios e  
a Proença  
não bloqueou

232655.8  
220167.4  
268356.3  
225269.4  
201651.6  
202258.3  
203445.0  
245311.8

SOLICITO V.S. ENVIAR OS PROCESSOS ABAIXO A SPM/SPU/CIP/UA1 FACE : MEM) S/N)-UPV-CPU, DE 27.05.2002

PROCESSO	SETOR	UNIDADE	SECRETARIA
002 285699 00 9 00000	PLANEJAMENTO VIARIO	SPM	
002 287498 00 9 00000	UNIDADE PLANEJAMENTO VIARIO	SPM	
002 298831 00 9 00000	EQUIPE APOIO ADMINISTRATIVO	SPM	
002 300542 00 9 00000	UNIDADE PLANEJAMENTO VIARIO	SPM	
002 400137 00 0 00000	COORDENACAO PROJETOS URBANOS	SPM	

*URB 2*

SOLICITO V.S. ENVIAR OS PROCESSOS ABAIXO A SPW/SPU/CIP/DAI FACE : MEM. S/N-UPV-CPU, DE 27.05.2002

PROCESSO	SETOR	SECRETARIA
002 214996 00 6 00000	PROTOCOLO SETORIAL	SMOV
002 217621 00 1 00000	PROTOCOLO SETORIAL	SMOV
002 232648 00 5 00000	PROTOCOLO SETORIAL	SMOV
002 279110 00 2 00000	PROTOCOLO SETORIAL	SMOV
002 279112 00 9 00000	PROTOCOLO SETORIAL	SMOV
002 282160 00 5 00000	PROTOCOLO SETORIAL	SMOV
002 282924 00 0 00000	SUPERVISAO EDIFICACOES CONTROLE	SMOV
002 301950 00 0 00000	PROTOCOLO SETORIAL	SMOV

*Handwritten signature and a large diagonal line.*