

PLANTA DE SITUAÇÃO
Esc.: 1 : 1.000

- OBSERVAÇÕES:**
- NÃO HA VÁOS PARA A DIVISA A MENOS DE 1,50 METROS;
 - INSTALAÇÕES DE GLP ATENDE L.C. 400/98;
 - NÃO HA COLETOR PÚBLICO NO TERRENO;
 - NÃO HA ÁREA NÃO EDIFICÁVEL NO TERRENO;
 - NÃO HA BOMBEAMENTO URBANOS NO PASSOIO;
 - NÃO HA DESAQUE DE ÁGUAS PARA O VIZINHO;
 - NÃO HA ÁRVORES NO TERRENO;
 - NÃO HA ÁRVORES NO PASSOIO;
 - PAVIMENTAÇÃO DO PASSOIO ATENDERÁ O DECRETO 17.302/11;
 - O LOTE NÃO DEVE SER OCUPADO POR CUBÍCULO;
 - DRENAGEM DO TERRENO ATENDERÁ O DECRETO 13.716/06.

LOCALIZAÇÃO
Esc.: 1 : 200

PLANILHA PARA CONDOMÍNIOS POR UNIDADES AUTÔNOMAS DE RESIDÊNCIAS UNIFAMILIARES - LC 434/99

DADOS DO TERRENO	1. Área Total (m²)	2. Área Construída (m²)	3. Área Livre (m²)	4. Área de Estacionamento (m²)	5. Área de Recreação (m²)	6. Área de Circulação (m²)	7. Área de Serviços (m²)
1. Área Total	294,00 m²	475,77 m²	118,23 m²				
2. Área Construída	475,77 m²	118,23 m²					
3. Área Livre	118,23 m²						
4. Área de Estacionamento	475,77 m²						
5. Área de Recreação	475,77 m²						
6. Área de Circulação	250,00 m²						
7. Área de Serviços	225,75 m²						
8. Área de Outros	475,77 m²						

PLANILHA 01	Ind. Aprov.	Cód. 1	Cód. 2	Cód. 3	Cód. 4	Cód. 5	Cód. 6	Cód. 7	Taxa de Ocupação T.O. (m²)		Área Livre (m²)
									Quota (1)	Quota (2)	
1. Áreas Privativas	123,70	72,76	63,37	34,68	21,88	21,88	21,88	21,88	63,37	34,68	21,88
2. Áreas Comuns	123,70	72,76	63,37	34,68	21,88	21,88	21,88	21,88	63,37	34,68	21,88
3. Áreas de Estacionamento	123,70	72,76	63,37	34,68	21,88	21,88	21,88	21,88	63,37	34,68	21,88
4. Áreas de Recreação	123,70	72,76	63,37	34,68	21,88	21,88	21,88	21,88	63,37	34,68	21,88
5. Áreas de Circulação	123,70	72,76	63,37	34,68	21,88	21,88	21,88	21,88	63,37	34,68	21,88
6. Áreas de Serviços	123,70	72,76	63,37	34,68	21,88	21,88	21,88	21,88	63,37	34,68	21,88
7. Áreas de Outros	123,70	72,76	63,37	34,68	21,88	21,88	21,88	21,88	63,37	34,68	21,88
TOTAL	618,50	371,09	316,86	175,70	109,42	109,42	109,42	109,42	316,86	175,70	109,42

PLANILHA 02	Ind. Aprov.	Cód. 1	Cód. 2	Cód. 3	Cód. 4	Cód. 5	Cód. 6	Cód. 7	Taxa de Ocupação T.O. (m²)		Área Livre (m²)
									Quota (1)	Quota (2)	
1. Áreas Privativas	123,70	72,76	63,37	34,68	21,88	21,88	21,88	21,88	63,37	34,68	21,88
2. Áreas Comuns	123,70	72,76	63,37	34,68	21,88	21,88	21,88	21,88	63,37	34,68	21,88
3. Áreas de Estacionamento	123,70	72,76	63,37	34,68	21,88	21,88	21,88	21,88	63,37	34,68	21,88
4. Áreas de Recreação	123,70	72,76	63,37	34,68	21,88	21,88	21,88	21,88	63,37	34,68	21,88
5. Áreas de Circulação	123,70	72,76	63,37	34,68	21,88	21,88	21,88	21,88	63,37	34,68	21,88
6. Áreas de Serviços	123,70	72,76	63,37	34,68	21,88	21,88	21,88	21,88	63,37	34,68	21,88
7. Áreas de Outros	123,70	72,76	63,37	34,68	21,88	21,88	21,88	21,88	63,37	34,68	21,88
TOTAL	618,50	371,09	316,86	175,70	109,42	109,42	109,42	109,42	316,86	175,70	109,42

PLANILHA 03	Ind. Aprov.	Cód. 1	Cód. 2	Cód. 3	Cód. 4	Cód. 5	Cód. 6	Cód. 7	Taxa de Ocupação T.O. (m²)		Área Livre (m²)
									Quota (1)	Quota (2)	
1. Áreas Privativas	123,70	72,76	63,37	34,68	21,88	21,88	21,88	21,88	63,37	34,68	21,88
2. Áreas Comuns	123,70	72,76	63,37	34,68	21,88	21,88	21,88	21,88	63,37	34,68	21,88
3. Áreas de Estacionamento	123,70	72,76	63,37	34,68	21,88	21,88	21,88	21,88	63,37	34,68	21,88
4. Áreas de Recreação	123,70	72,76	63,37	34,68	21,88	21,88	21,88	21,88	63,37	34,68	21,88
5. Áreas de Circulação	123,70	72,76	63,37	34,68	21,88	21,88	21,88	21,88	63,37	34,68	21,88
6. Áreas de Serviços	123,70	72,76	63,37	34,68	21,88	21,88	21,88	21,88	63,37	34,68	21,88
7. Áreas de Outros	123,70	72,76	63,37	34,68	21,88	21,88	21,88	21,88	63,37	34,68	21,88
TOTAL	618,50	371,09	316,86	175,70	109,42	109,42	109,42	109,42	316,86	175,70	109,42

ÁREA LIVRE - LC 434/99 - ARTIGO 8º E 12

1. Área para aplicação de percentual

2. Área Livre (Item 1 x 23%) = 0,23 x 109,42 = 25,17

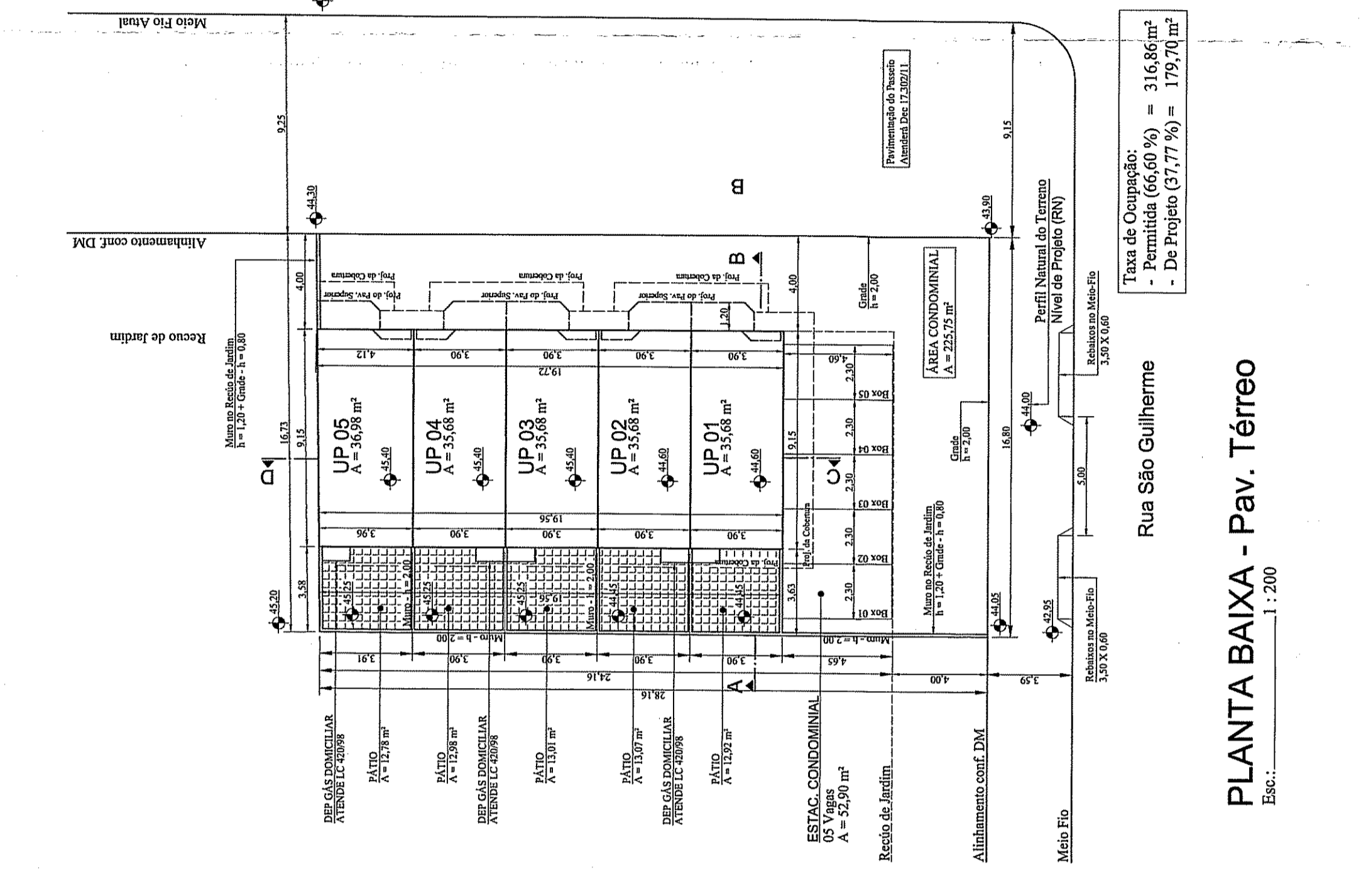
3. 1. Área Livre (Item 1 x 23%) = 25,17

3.1. Terreno e cobertura vegetal

3.2. Pisos impermeáveis

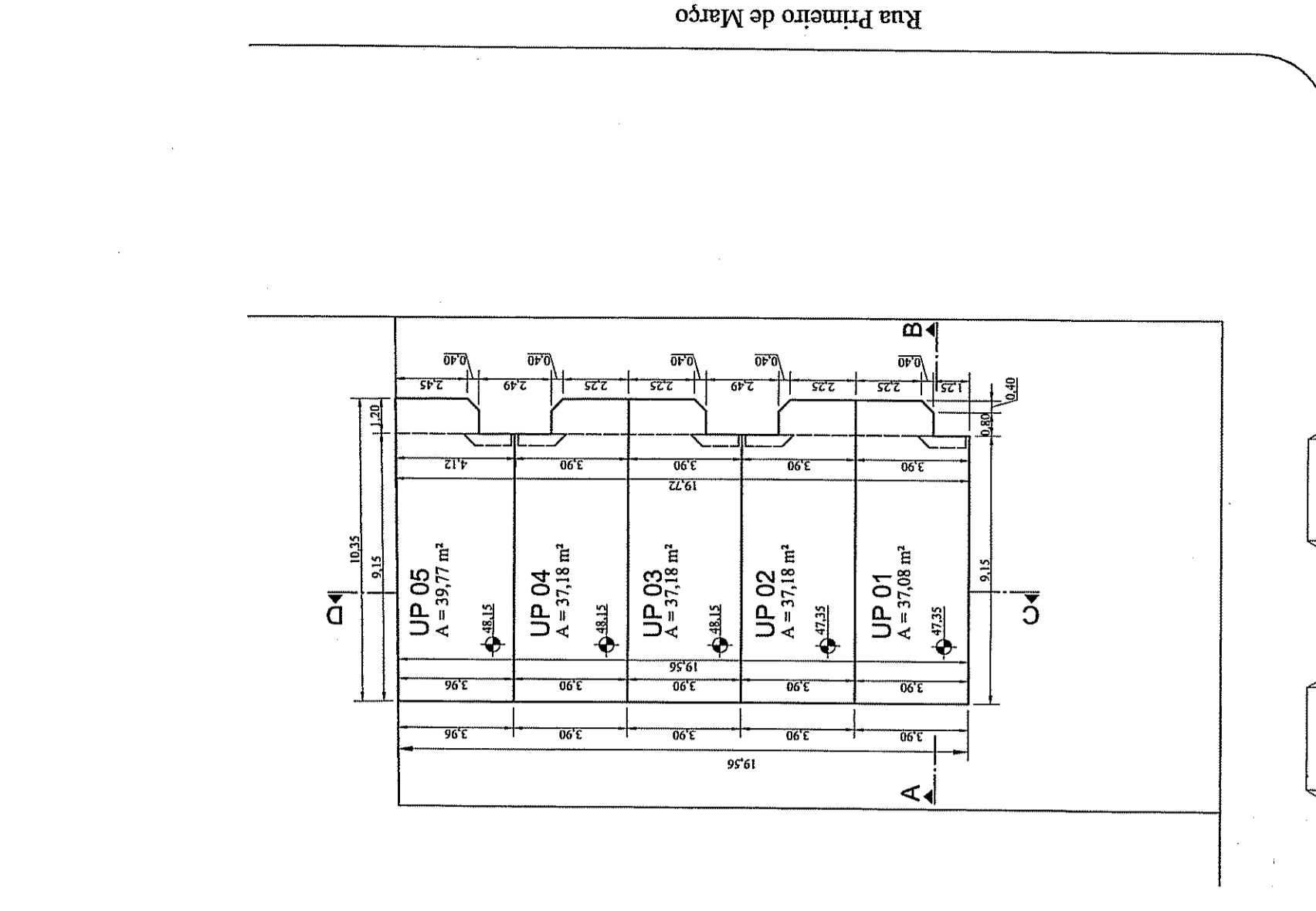
3.3. Pisos

4. Área Pavimentada (Item 2 subitem do item 3)



PLANTA BAIXA - Pav. Térreo
Esc.: 1 : 200

Taxa de Ocupação:
- Permitida (66,60%) = 316,86 m²
- Do Projeto (37,77%) = 179,70 m²

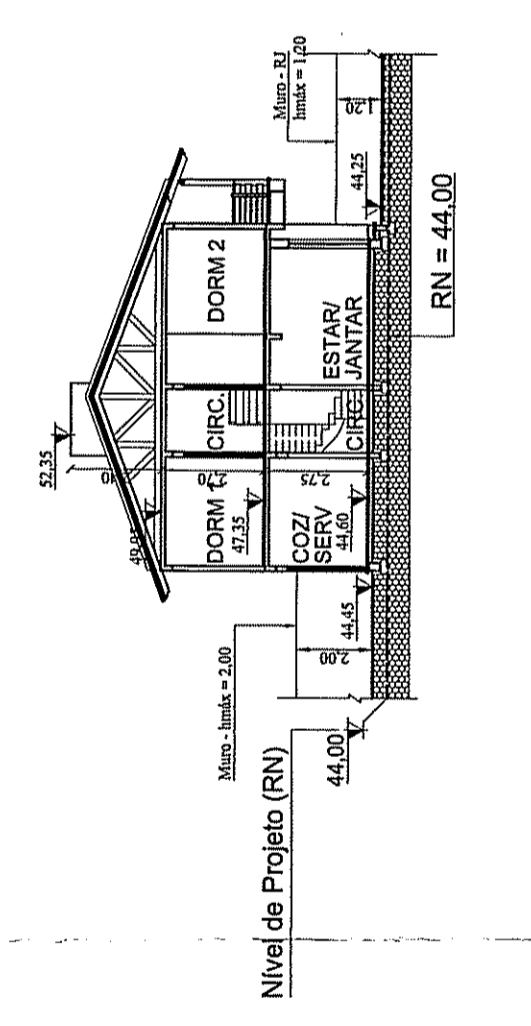


PLANTA BAIXA - 2. Pavimento
Esc.: 1 : 200

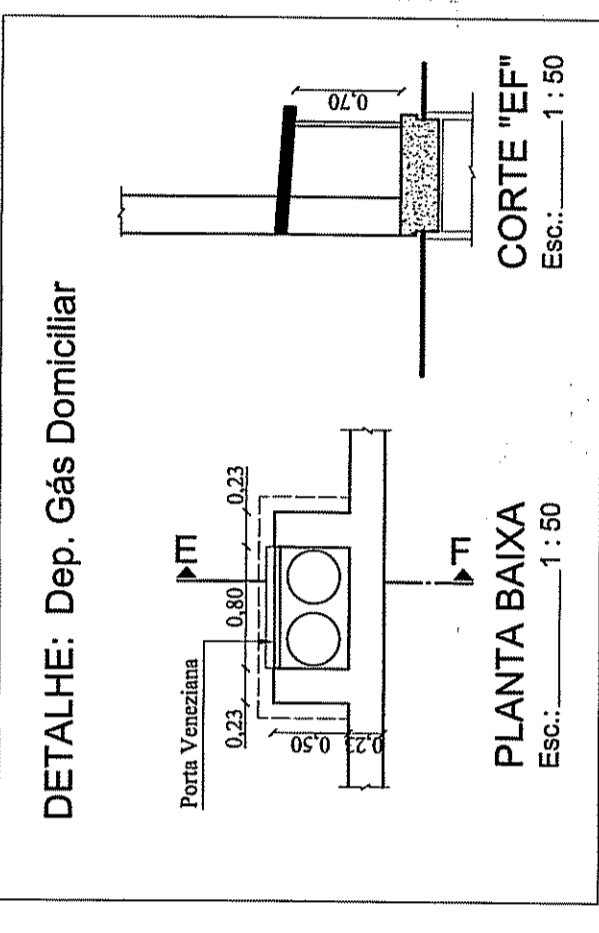
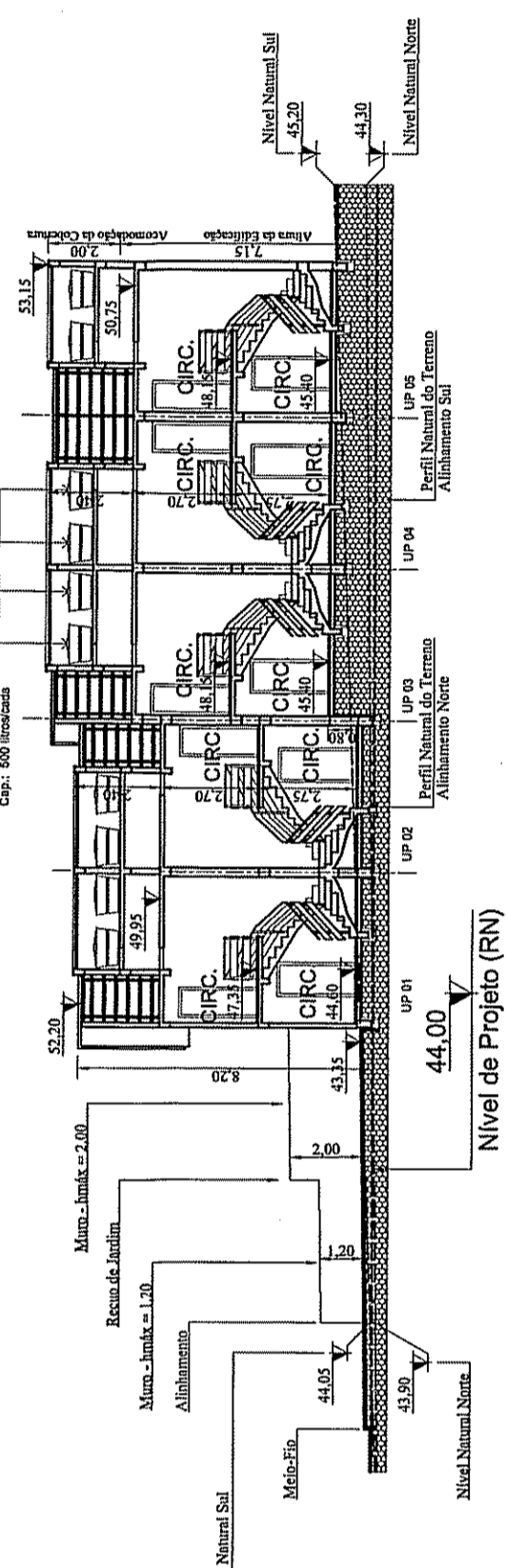
PREFEITURA MUNICIPAL DE FORTO ALEGRE
SEM - SPU - CPU - UFSB
Aprovado e Licenciado
DE ACORDO COM L.C. Nº 434/99
EXP. ÚNICO Nº 2.113.37
EM 07.05.14
Arq.º Paulo Roberto Sauer
UP nº 01/2014 - 107.2455

ESTE DOCUMENTO NÃO PODE SER RETIRADO DO PROCESSO

CORTE ESQUEMÁTICO "AB"
Esc.: 1 : 200



CORTE ESQUEMÁTICO "CD"
Esc.: 1 : 200



DETALHE: Dep. Gás Domiciliar
CORTE "EF"
Esc.: 1 : 50

PLANILHA 04	Unidade Privativa 1	Nº de Economias = 01	Índice de Aproveitamento (m²)	Total
Pavimento	Térreo	34,68	59,82	34,68
	Superior	37,18	72,6	37,18
	TOTAL 2	71,86	132,42	71,86
TOTAL 2 X 01 Economias	71,86	132,42	71,86	71,86
Unidade Privativa 2, 3 e 4	Dependências	34,68	59,82	34,68
	Térreo	37,18	72,6	37,18
	TOTAL 2	71,86	132,42	71,86
TOTAL 2 X 01 Economias	71,86	132,42	71,86	71,86
Unidade Privativa 5	Dependências	34,68	59,82	34,68
	Térreo	37,18	72,6	37,18
	TOTAL 2	71,86	132,42	71,86
TOTAL 2 X 01 Economias	71,86	132,42	71,86	71,86
TOTAL 1 + TOTAL 2 + TOTAL 3	371,09	618,50	371,09	371,09

OBSERVAÇÃO: DECLARO, sob as penas da Lei que o Projeto atende a toda a Legislação vigente.

Expediente Único nº 002.317977.00.0.000000

Empreiteira: Rua São Guilherme nº 295, 299 e 305 - Porto Alegre/RS
Tipo de Contrato: Construção Nova - Alvenaria
Cod 01: Predominantemente Residencial

Planta de situação
Planta de Localização
Planta de Contorno
Planta de Contorno e Registro
Proprietário: ROSE ALVES DA SILVEIRA
Projeto: VILSON DE O. DIAS
Arquiteto: VILSON DE O. DIAS

Escala: 1 : 1000
1 : 200
S/E
Data: Ago/2010
Fim: Único

RESIDENCIAL - Projeto Arquitetônico