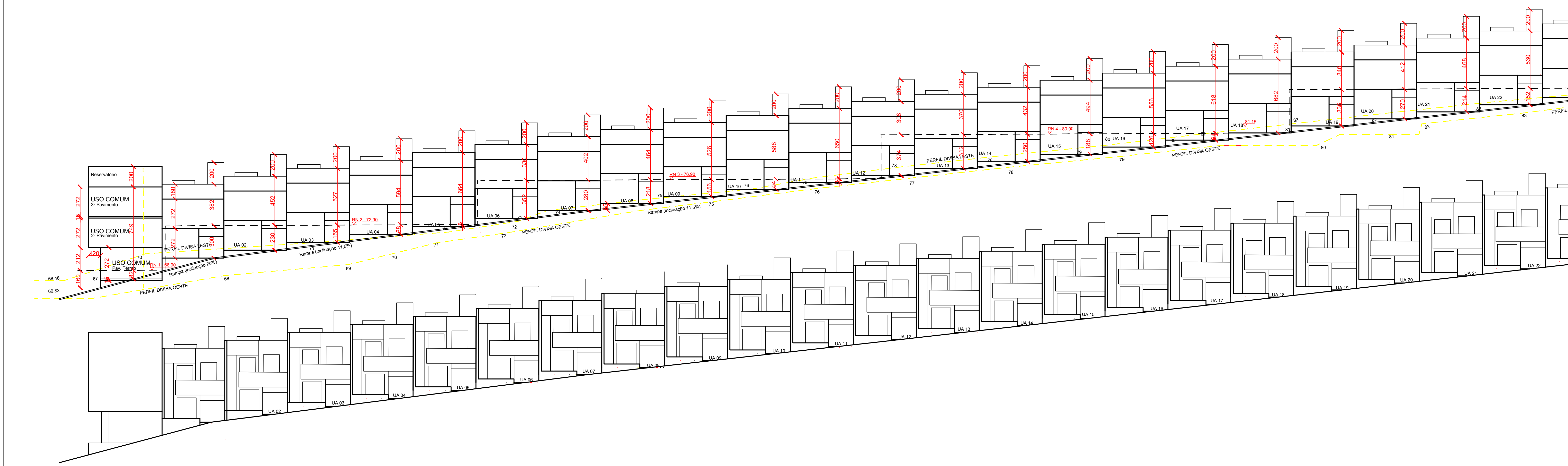


■ ADENSÁVEL
■ NÃO ADENSÁVEL
■ ISENTA
**TERRENOS U.A
 E TERRENO
 CONDOMINIAL.**
 ESC.: 1:200



**CORTE
 U.A. E LAZER**
 ESC.: 1:200

**ELEVÇÃO
 U.A. E LAZER**
 ESC.: 1:200



RESERVADOS OS DIREITOS AUTORAIS NA FORMA DAS LEIS Nº 114, 5.985, 9610 E RESOLUÇÕES DO CAUBR.
 APROVAÇÃO DE CONDOMÍNIO DE UNIDADES AUTÔNOMAS UNIFAMILIARES
 EXP. ÚNICO Nº02.255891.00.2

ENDEREÇO RUA ANTENENTE ALFREDO AZEVEDO 569 - B. TERESOPOLIS	DATA REVISÃO: _____ ANO 2022
PROPRIETÁRIO WB PARTICIPAÇÕES E EMPREENDIMENTOS LTDA.	ESCALA: INDICADAS
RESPONSÁVEL TÉCNICO SILVIA TERESKOW GATTI - ARQUITETA - CAU 13.358-7	SITUAÇÃO LOCAL: PLANTAS TERRENOS CORTES DOC.
COLABORADOR JOSE PAULO BETTANH - ARQUITETO - CAU 13.044-3	ARQUITETURA
EXECUÇÃO WB PARTICIPAÇÕES E EMPREENDIMENTOS LTDA.	FRANQUISA:

www.arquiteturadomovel.com contato@arquiteturadomovel.com *Suílvia T. Kumas*

02.02