

PLANILHA 01

DADOS DO TERRENO	
1 - ÁREA TITULADA	5.761,59m ²
2 - ÁREA MENOR POLÍGONO	5.708,15m ²
3 - ÁREA ATINGIDA PDUA	0,00m ²
4 - ÁREA PERMUTADA	0,00m ²
5 - ÁREA LÍQUIDA	5.708,15m ²
6 - ÁREA P/ APLICAÇÃO LA/T.O (P/ SUBUNIDADE)	4.315,49m ² (3.000,00 + 1.315,49)
7 - ÁREA PRIVATIVA	4.646,28m ²
8 - ÁREA CONDOMINIAL/VIAS	1.061,87m ²
9 - TOTAL ÁREA PRIVATIVA + CONDOMINIAL	5.708,15m ²

PLANILHA 02

MACROZ.	UEU	SUBUNID.	QUART.	ÍNDICE DE APROVEITAMENTO			VOLUMETRIA			RECUDO DE JARDIM	VAGAS VEC. ANEXO 8.4 (B)	QUOTA IDEAL Nº ECONOMIAS			
				COO.	I.A.	Cp	ALTURA (m)	TAXA OCUPAÇÃO CORPO	TOTAL VAGAS						
04	032	04	107	05	1,3	5,610,13	2,805,06	18,00	12,50	4,00	3,236,61	4,00	43	75,00	58

PLANILHA 03

Nº	DIMENSÕES	ÁREAS m ²	ÍNDICE DE APROVEITAMENTO I.A. (m ²)		TAXA OCUPAÇÃO (m ²)		
			QUOTA 1	PROJETO	QUOTA (2)	PROJETO	
1 - ÁREAS PRIVATIVAS							
01	11,80x9,03	106,97	CASA 01	119,05	51,48	66,66	51,48
02	7,80x9,06	70,62	CASA 02	119,05	51,48	66,66	51,48
03	7,80x9,06	70,66	CASA 03	119,05	51,48	66,66	51,48
04	7,80x9,07	70,69	CASA 04	119,05	51,48	66,66	51,48
05	7,80x9,10	70,72	CASA 05	119,05	51,48	66,66	51,48
06	7,80x9,10	70,76	CASA 06	119,05	51,48	66,66	51,48
07	7,80x9,10	70,79	CASA 07	119,05	51,48	66,66	51,48
08	7,80x9,10	70,82	CASA 08	119,05	51,48	66,66	51,48
09	7,80x9,10	70,86	CASA 09	119,05	51,48	66,66	51,48
10	7,80x9,10	70,87	CASA 10	119,05	51,48	66,66	51,48
11	7,80x9,10	70,95	CASA 11	119,05	51,48	66,66	51,48
12	7,20x9,10	65,37	CASA 12	119,05	51,48	66,66	51,48
13	11,80x9,10	107,13	CASA 13	119,05	51,48	66,66	51,48
14	7,80x9,10	70,98	CASA 14	119,05	51,48	66,66	51,48
15	7,80x9,10	70,98	CASA 15	119,05	51,48	66,66	51,48
16	7,80x9,10	70,98	CASA 16	119,05	51,48	66,66	51,48
17	7,80x9,10	70,98	CASA 17	119,05	51,48	66,66	51,48
18	7,80x9,10	70,98	CASA 18	119,05	51,48	66,66	51,48
19	7,80x9,10	70,98	CASA 19	119,05	51,48	66,66	51,48
20	7,80x9,10	70,98	CASA 20	119,05	51,48	66,66	51,48
21	7,80x9,10	70,98	CASA 21	119,05	51,48	66,66	51,48

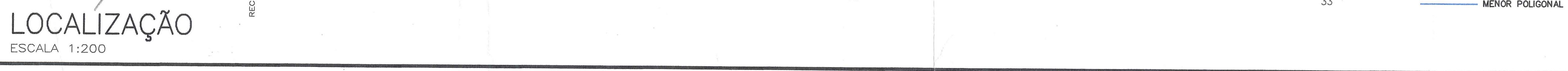
PLANILHA 04a

PAVIMENTO	Cp	ÍNDICE DE APROVEITAMENTO		TOTAL
		50%	ISENTA	
TÉRREO	51,48			51,48
TOTAL	2.162,16			2.162,16
TOTAL x 42 ECONOMIAS				2.162,16

PLANILHA 04b

PAVIMENTO	Cp	ÍNDICE DE APROVEITAMENTO		TOTAL
		50%	ISENTA	
TÉRREO	230,85			230,85
TOTAL	230,85			230,85
TOTAL x 1 ECONOMIA				230,85

Nº	DIMENSÕES	ÁREAS m ²	CASA	I.A.	LARGURA	COMPRIMENTO	ÁREA ÚTIL	ÁREA CONSTRUIDA	VAGAS
22	7,80x9,10	70,98	CASA 22	119,05	51,48	66,66	51,48	0	
23	7,80x9,10	70,98	CASA 23	119,05	51,48	66,66	51,48	0	
24	7,19x9,10	65,48	CASA 24	119,05	51,48	66,66	51,48	0	
25	7,80x9,70	75,66	CASA 25	119,05	51,48	66,66	51,48	0	
26	7,80x9,70	75,66	CASA 26	119,05	51,48	66,66	51,48	0	
27	7,80x9,70	75,66	CASA 27	119,05	51,48	66,66	51,48	0	
28	7,80x9,70	75,66	CASA 28	119,05	51,48	66,66	51,48	0	
29	7,80x9,70	75,66	CASA 29	119,05	51,48	66,66	51,48	0	
30	7,80x9,70	75,66	CASA 30	119,05	51,48	66,66	51,48	0	
31	9,53x9,75	97,12	CASA 31	119,05	51,48	66,66	51,48	0	
32	11,72x9,39	109,60	CASA 32	119,05	51,48	66,66	51,48	0	
33	7,80x9,41	73,31	CASA 33	119,05	51,48	66,66	51,48	0	
34	7,80x9,43	73,46	CASA 34	119,05	51,48	66,66	51,48	0	
35	7,80x9,45	73,60	CASA 35	119,05	51,48	66,66	51,48	0	
36	7,80x9,46	73,75	CASA 36	119,05	51,48	66,66	51,48	0	
37	7,80x9,46	73,78	CASA 37	119,05	51,48	66,66	51,48	0	
38	7,80x9,50	74,04	CASA 38	119,05	51,48	66,66	51,48	0	
39	7,80x9,52	74,19	CASA 39	119,05	51,48	66,66	51,48	0	
40	7,80x9,54	74,33	CASA 40	119,05	51,48	66,66	51,48	0	
41	7,80x9,56	74,48	CASA 41	119,05	51,48	66,66	51,48	0	
42	13,34x9,64	123,12	CASA 42	119,05	51,48	66,66	51,48	0	
43	97,00x14,77	1.435,05	CASA 43	610,03	230,85	431,89	230,85	0	

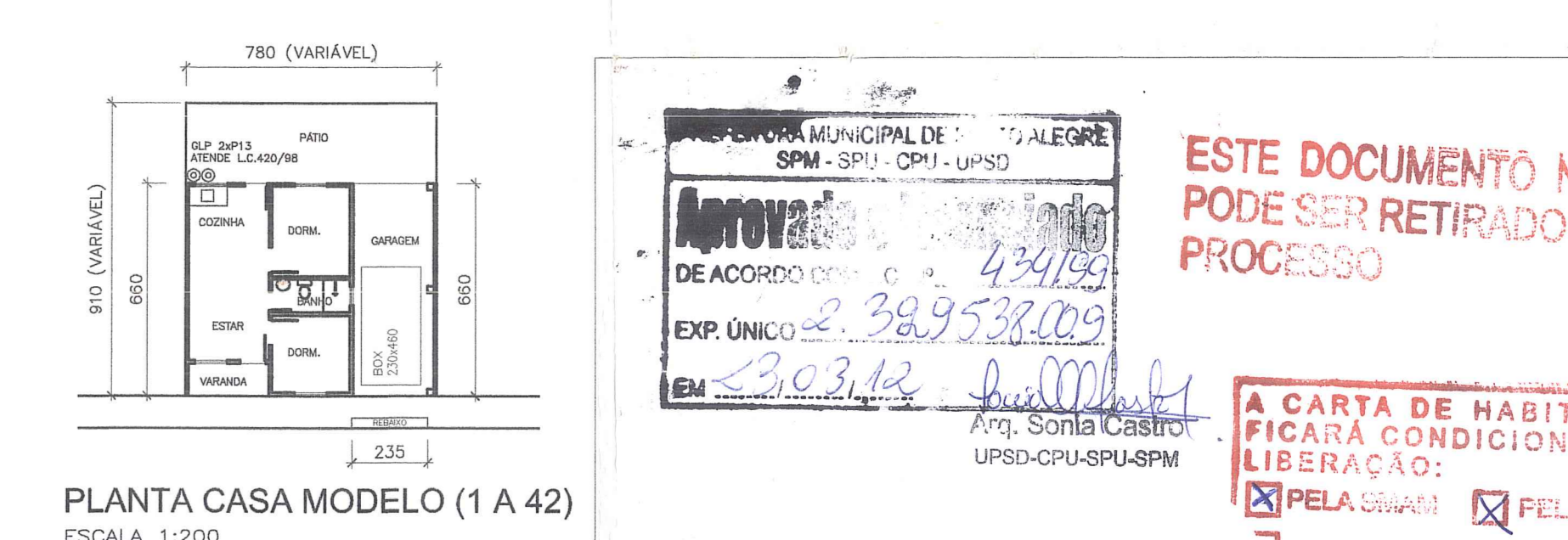
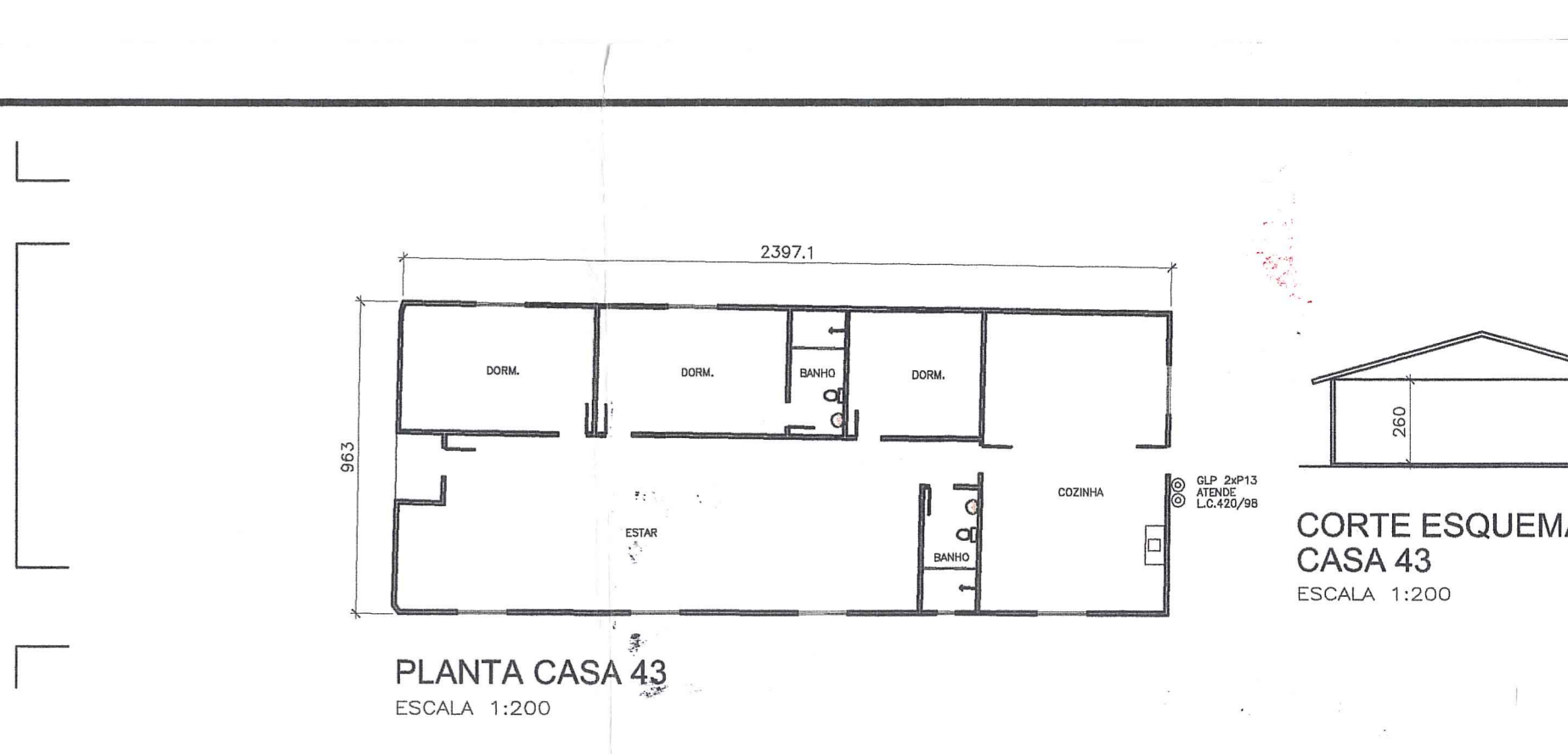


PLANILHA 04c

PAVIMENTO	Cp	ÍNDICE DE APROVEITAMENTO		TOTAL
		50%	ISENTA	
TÉRREO	51,48			51,48
TOTAL	2.162,16			2.162,16
TOTAL x 42 ECONOMIAS				2.162,16

PLANILHA 04d

PAVIMENTO	Cp	ÍNDICE DE APROVEITAMENTO		TOTAL
		50%	ISENTA	
TÉRREO	230,85			230,85
TOTAL	230,85			230,85
TOTAL x 1 ECONOMIA				230,85



APROVAÇÃO MUNICIPAL DE LICENÇA DE CONDIÇÃO DE HABITAÇÃO

SPM - SPU - CPU - UPSD

DE ACORDO COM O PLANO DIRETOR MUNICIPAL DE ALEGRE

EXP. ÚNICO 2.389.538.009

EM 23/03/12

Arq. Sonia Castro
UPSD-CPU-SPU-SPM

ESTE DOCUMENTO NÃO PODE SER RETIRADO DO PROCESSO

A CARTA DE HABITAÇÃO FICARÁ CONDICIONADA À LIBERAÇÃO:

PELA SIAM PELO DEP

CONDOMÍNIO HORIZONTAL

Ideal Erechim

E.U. 002.329538.00.9.00000

loca arquitetura arquitocos@terra.com.br

LOCAL: RUA ERECHIM, 252, 272, 284, 296

ASSUNTO: SITUAÇÃO, LOCALIZAÇÃO, PLANILHAS E CASA MODELO

PROPRIETÁRIO: MARTINS DE MOURA CONST. E INC. LTDA

PROJETO: ARQ. JÚLIO P. PIRES - CREA 130427-D

FRANQUIA ÚNICA

ÁREA: DATA: AGO/2011 ESCALA: 1:200