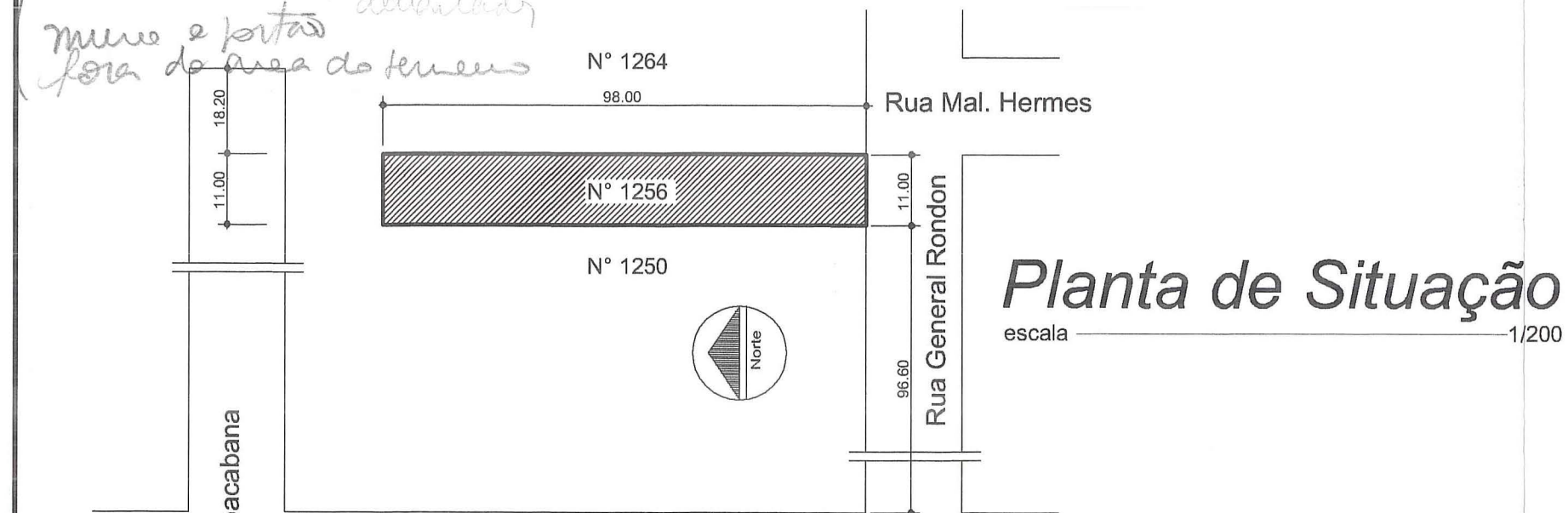
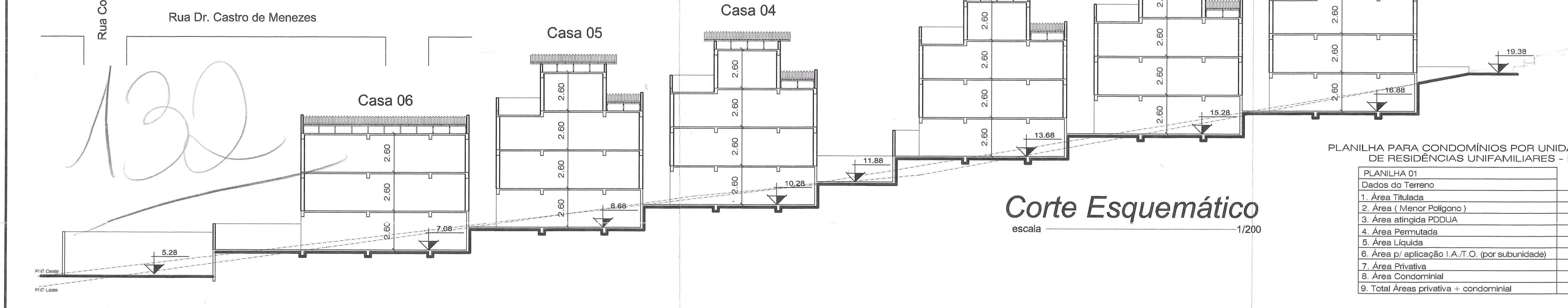




Planta de Localização
escala 1/200



Planta de Situação
escala 1/200



Corte Esquemático
escala 1/200

PLANILHA 01
Dados do Terreno

1. Área Titularia	1.073,80	m ²
2. Área (Menor Polígono)	1.073,80	m ²
3. Área atingida PDDUA	-	m ²
4. Área Permutada	-	m ²
5. Área Líquida	1.073,80	m ²
6. Área p/ aplicação I.A./T.O. (por subunidade)	1.073,80	m ²
7. Área Privativa	1.269,56	m ²
8. Área Condominial	-	m ²
9. Total Áreas privativa + condominial	1.269,56	m ²

PLANILHA 02

Macroz.	UEU	Subun.	Quart.	1. Dispositivos de Controle		2. Índ. Aprov. (Cód.)			3. Volumetria (Cód.)			Recuo de Jardim (m)	Vagas Veic. anexo 8.4 (6)	Quota Ideal Min. de Terreno / ec.	Número Máx. de Economias
				Cód.	Cp	Cód.	Máx.	Div.	Altura (m)	Taxa Oc. (m ²)	Base %				
04	44	01	23	5	1.395,94	5	18,00	12,50	4,00	805,35	805,35	4,00	1	75,00	14

PLANILHA 03

1. Áreas Privativas	Índice de Aproveitamento - IA (m ²)				Taxa de Ocupação (TO) (m ²)	
	Quota (1)	ACp	Projeto		Quota (1)	Proj.
			Não Adensável	Isenta		
Casa 01	232,65 m ²	171,64 m ²	7,70 m ²	30,60 m ²	134,22 m ²	70,20 m ²
Casa 02	232,65 m ²	171,64 m ²	7,70 m ²	30,60 m ²	134,22 m ²	70,20 m ²
Casa 03	232,65 m ²	171,64 m ²	7,70 m ²	30,60 m ²	134,22 m ²	70,20 m ²
Casa 04	232,65 m ²	171,64 m ²	7,70 m ²	30,60 m ²	134,22 m ²	70,20 m ²
Casa 05	232,65 m ²	171,64 m ²	7,70 m ²	30,60 m ²	134,22 m ²	70,20 m ²
Casa 06	232,65 m ²	144,76 m ²	-	44,30 m ²	134,22 m ²	89,99 m ²
Total 1	1.395,94 m ²	1.033,76 m ²	38,50 m ²	197,30 m ²	805,32 m ²	805,32 m ²
2. Área Condominial						
Saário de Festas	-	-	-	-	-	-
Outros	-	-	-	-	-	-
Total 2	-	-	-	-	-	-
Total 1 + 2	1.395,94 m ²	1.033,76 m ²	38,50 m ²	197,30 m ²	805,32 m ²	805,32 m ²
Área Total Construída = (Cp + 50% Cp + Isenta)						
					1.269,56 m ²	

PLANILHA 04

Pavimento	Dependência	Cp	Nº de Economias (05 ec.)			
			ÍNDICE DE APROVEITAMENTO (m ²)			TOTAL
			Não Adensável	Isenta		
Subsolo	Adega/Dep. Lav./Escada	27,42	-	-	58,02	
	Garagem	-	-	30,60		
1º Pavto.	Hall/Lav./Coz. Estar/Jantar	53,04	-	-	60,74	
	Sacada	-	7,70	-		
2º Pavto.	Dormit. 1 e 2 D. Casal/Suite	62,01	-	-	62,01	
	Banho/Circ.	-	-	-		
Mezanino	Estar/Dep. Banho	29,17	-	-	29,17	
Total	Subsolo	171,64	7,70	30,60	209,94	
Total x 05 economias					1.049,70 m ²	
Pavimento	Dependência	Cp	Nº de Economias (01 ec.)			
			ÍNDICE DE APROVEITAMENTO (m ²)			TOTAL
			Não Adensável	Isenta		
Subsolo	Adega/Dep. Lav./Escada	30,80	-	-	75,10	
	Garagem	-	-	44,30		
1º Pavto.	Hall/Lav./Coz. Estar/Jantar	70,44	-	-	70,44	
2º Pavto.	Dormit. 1 e 2 D. Casal/Suite	74,32	-	-	74,32	
	Banho/Circ.	-	-	-		
Total	Subsolo	175,56	-	44,30	219,86	
Total x 01 economia					219,86 m ²	

PREFEITURA MUNICIPAL DE PORTO ALEGRE
SPM - SPU - CPU - UPSD
Aprovado e Licenciado
DE ACORDO COM L.C. Nº 434/99
EXP ÚNICO 02.248.248.00.7.000
EM 18.03.99

SUBSTITUI A PLANTA
APROVADA EM 28.10.07

ESTE DOCUMENTO NÃO
PODE SER RETIRADO DO
PROCESSO

Expediente Único: 002.248248.00.7.000

Obra **Condomínio Horizontal Valence**
Rua General Rondon, 1256 - Porto Alegre / RS

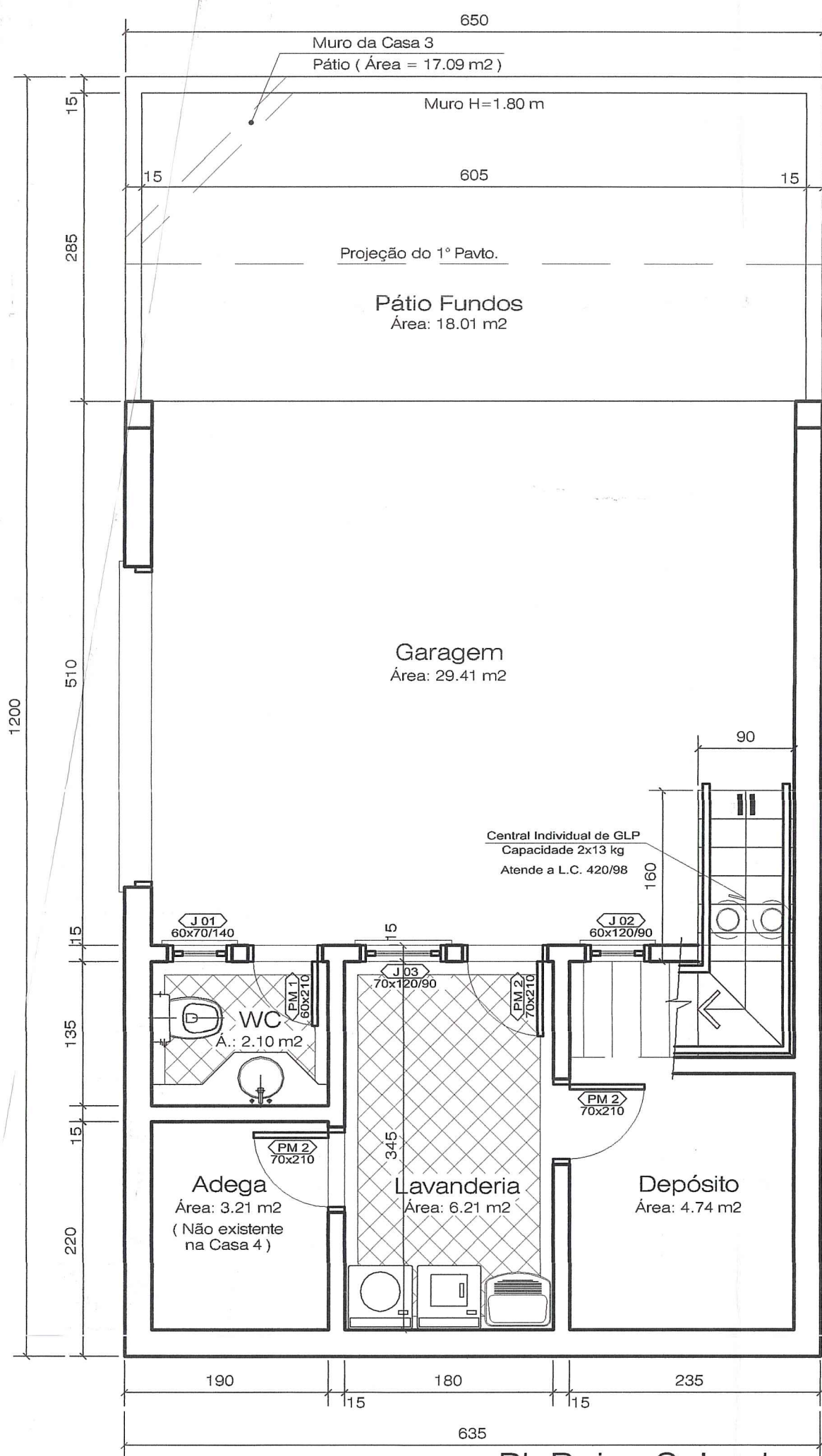
Proprietários: Medeiros Mesquita e Cia Ltda.
Projeto: ARQUITETÔNICO (Modificação)
Assunto: Situação / Localização / Planilha / Corte Esquemático

Execução: Eng. Civil Eduardo Medeiros Mesquita - CREA/RS 58.781

Prancha **01**

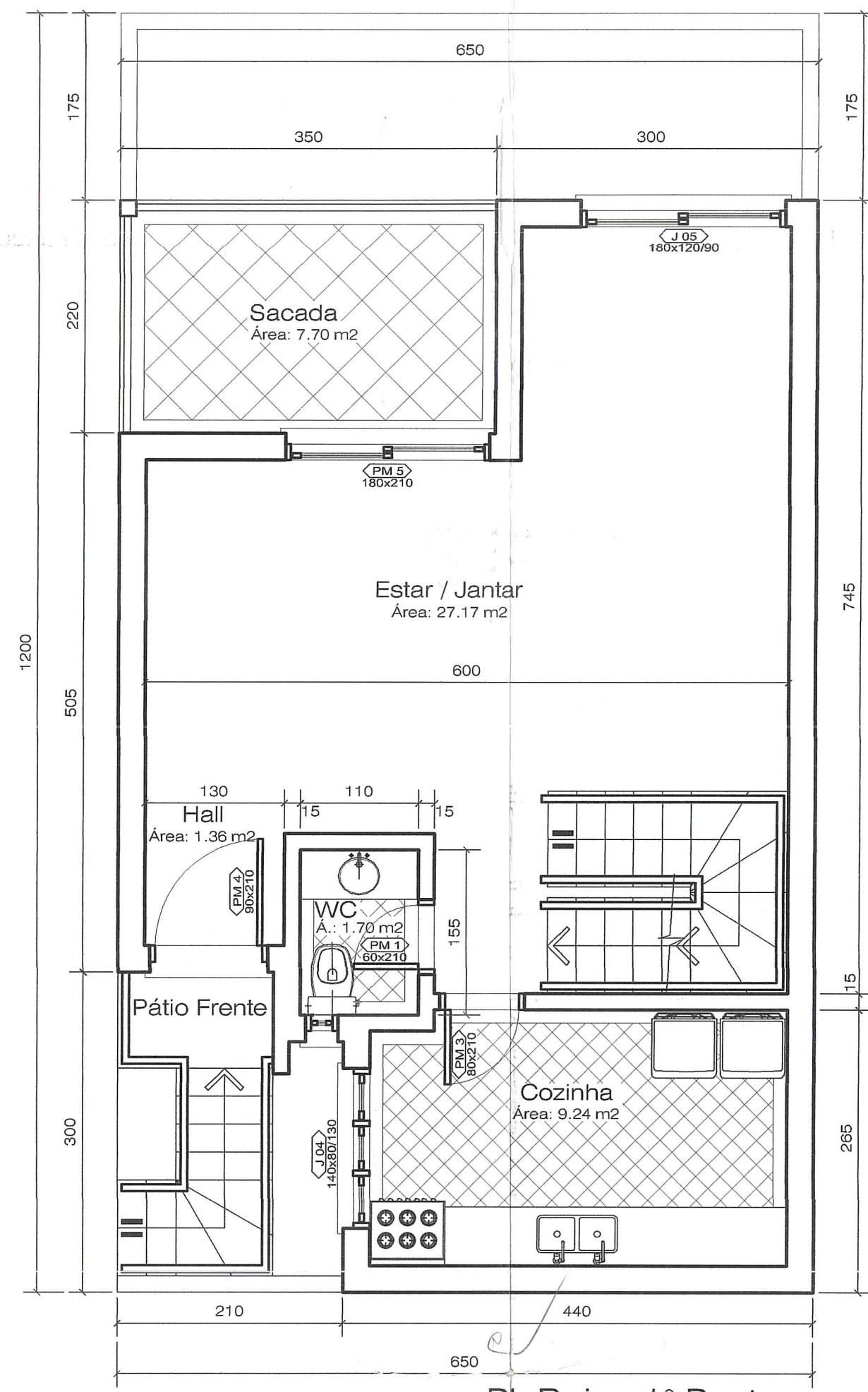
Escala: Indicadas | Data: Out/94 | Desenho: João | Revisão:

Plantas Baixas Casas 01,02,03,04 e 05



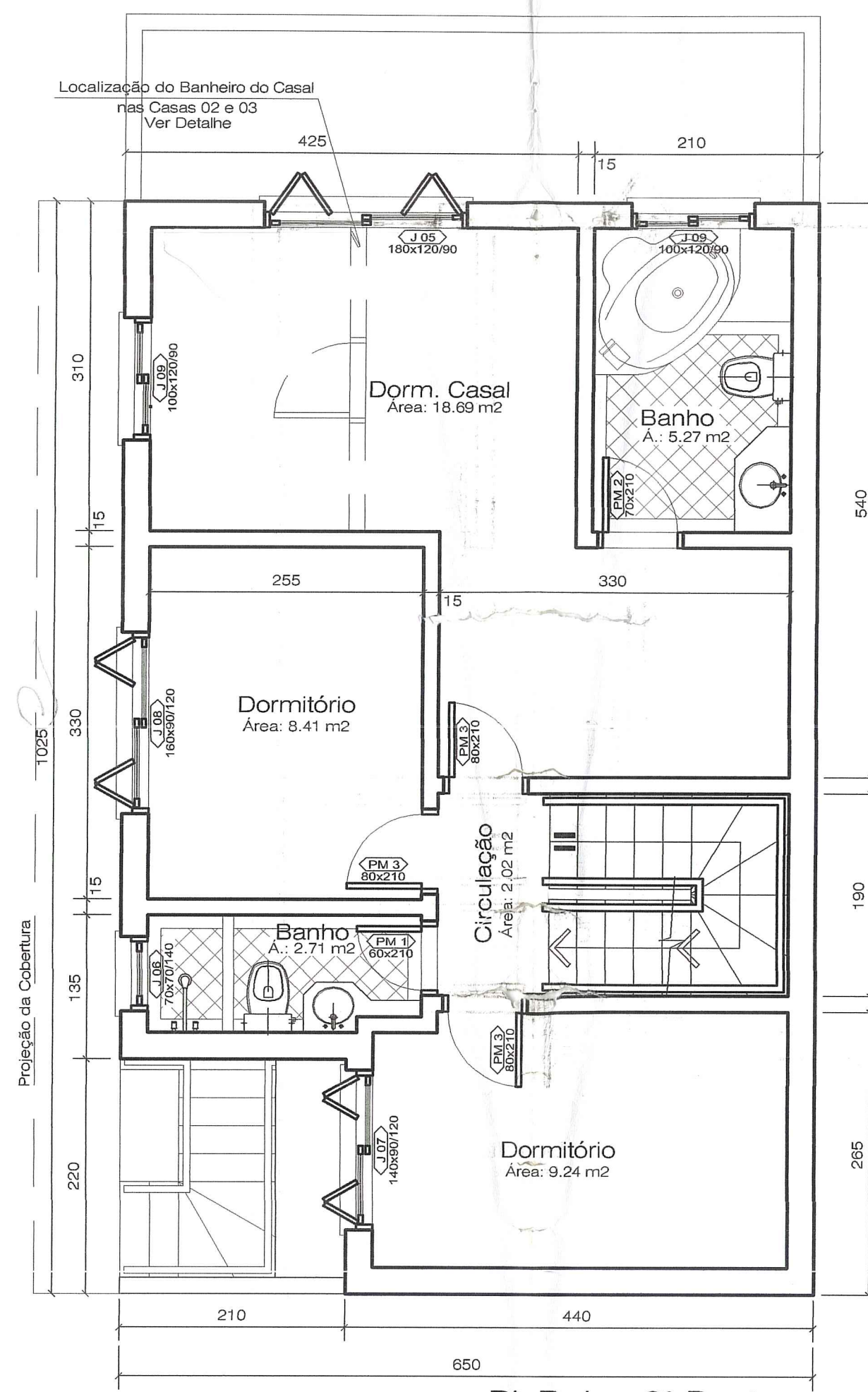
Pl. Baixa Subsolo

Área Cp: 27,42 m² (x5) = 137,10 m²
Área Isenta: 30,60 m² (x5) = 153,00 m²



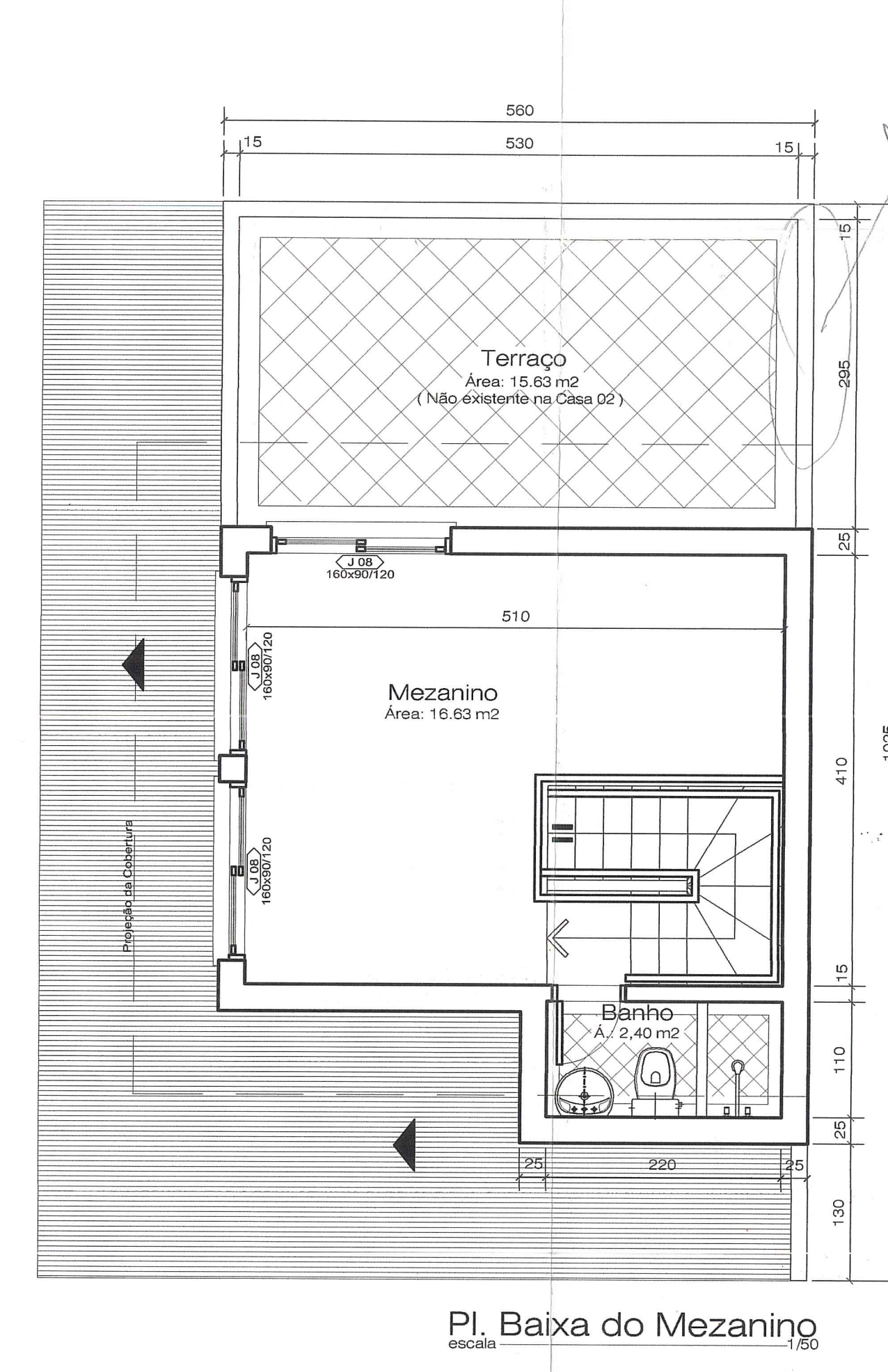
Pl. Baixa 1º Pavto.

Área Cp: 53,04 m² (x5) = 265,20 m²
Área Ncp: 7,70 m² (x5) = 38,50 m²



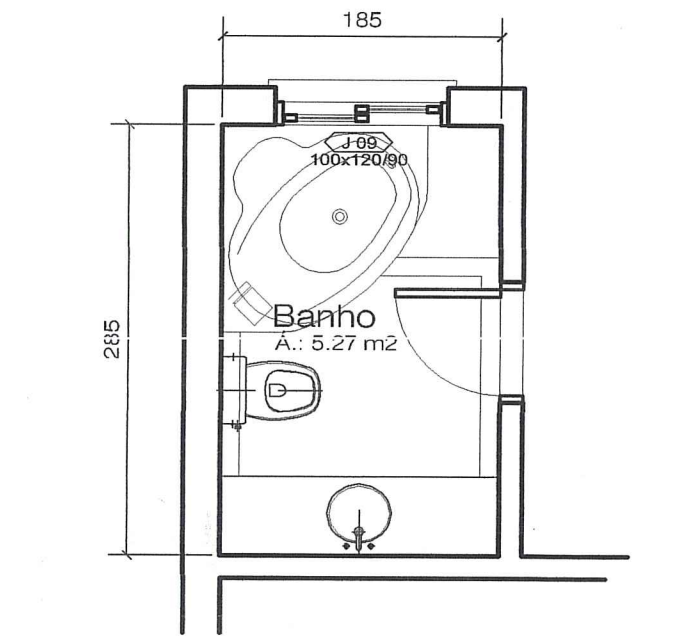
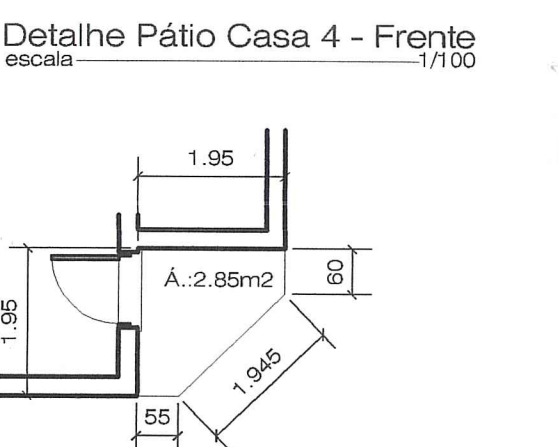
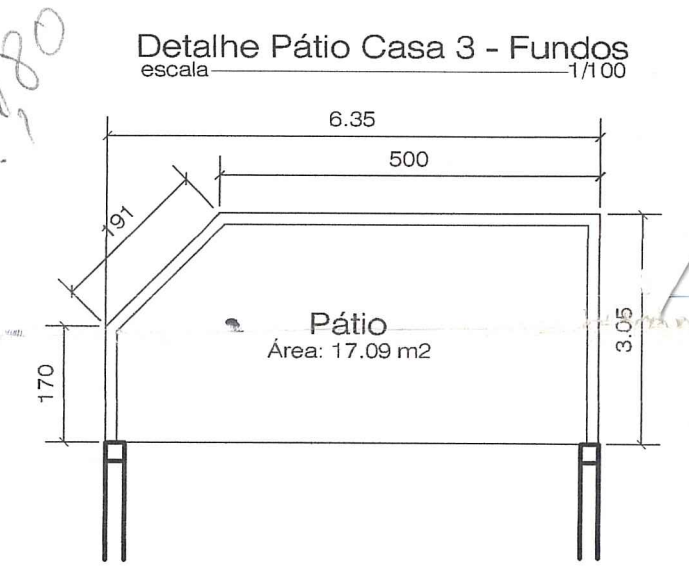
Pl. Baixa 2º Pavto.

Área Cp: 62,01 m² (x5) = 310,00 m²



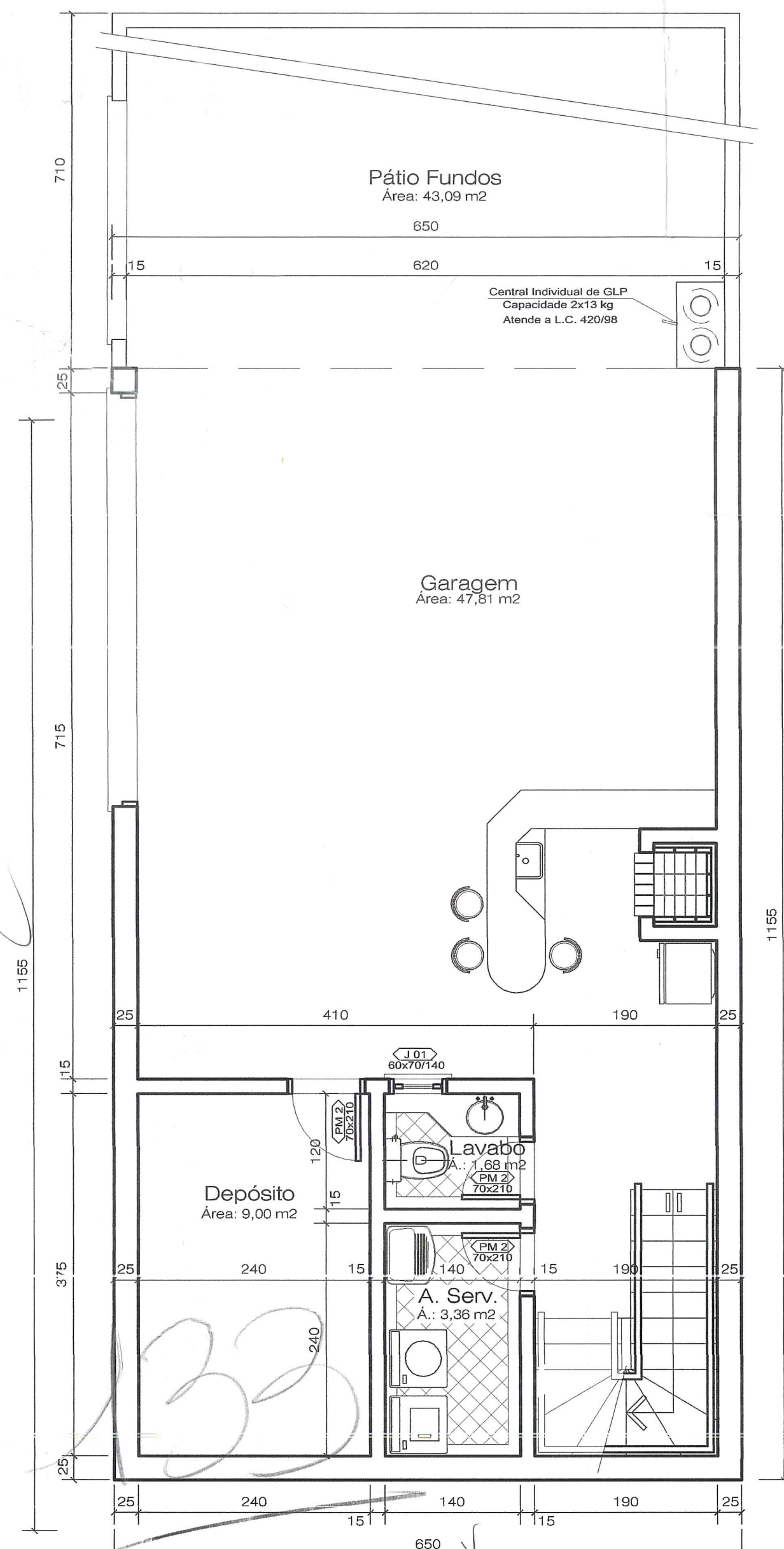
Pl. Baixa do Mezanino

Área Cp: 29,17 m² (x5) = 145,85 m²



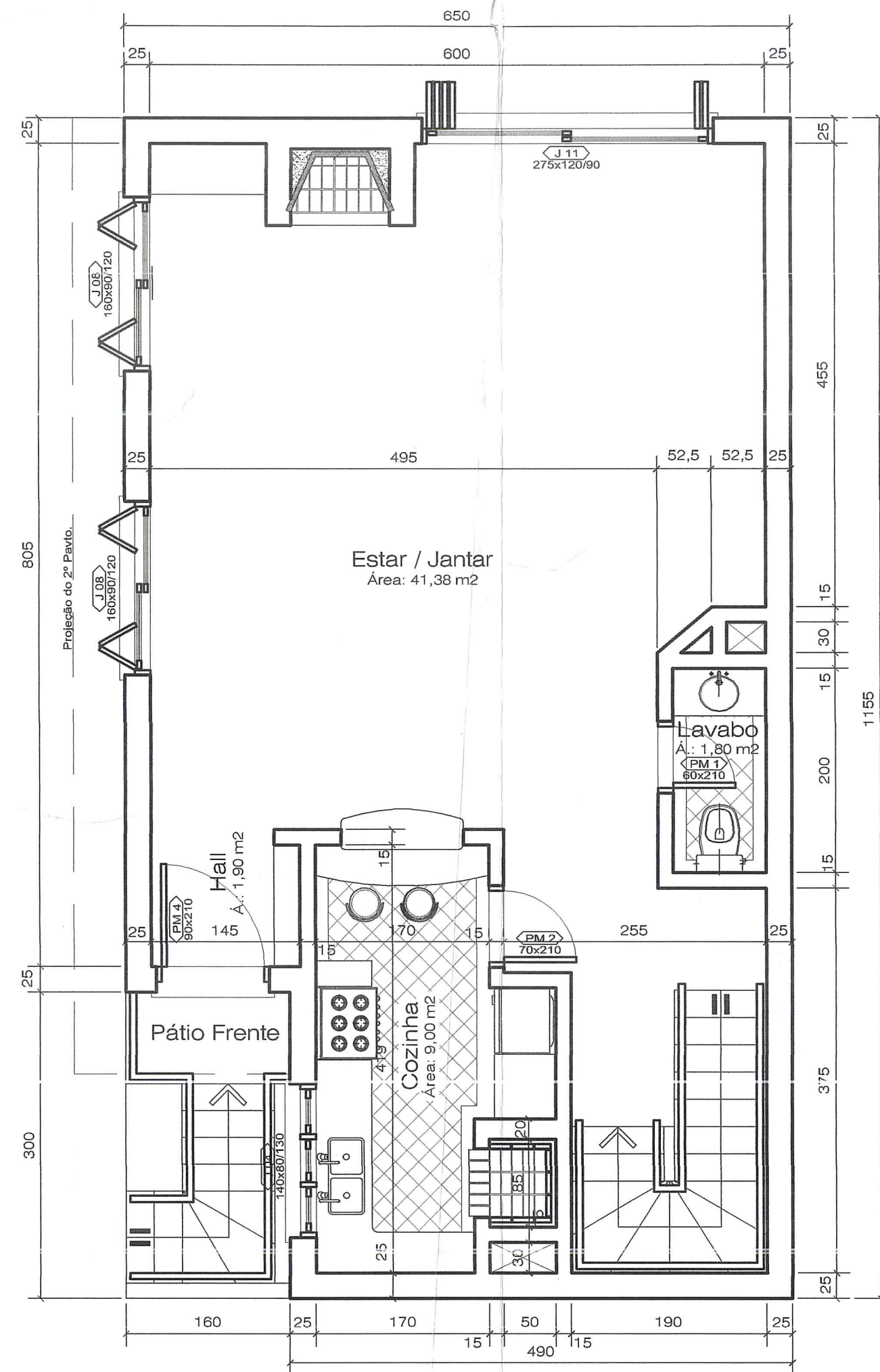
Detalhe Banho Casa 02 e 03

Plantas Baixas Casa 06



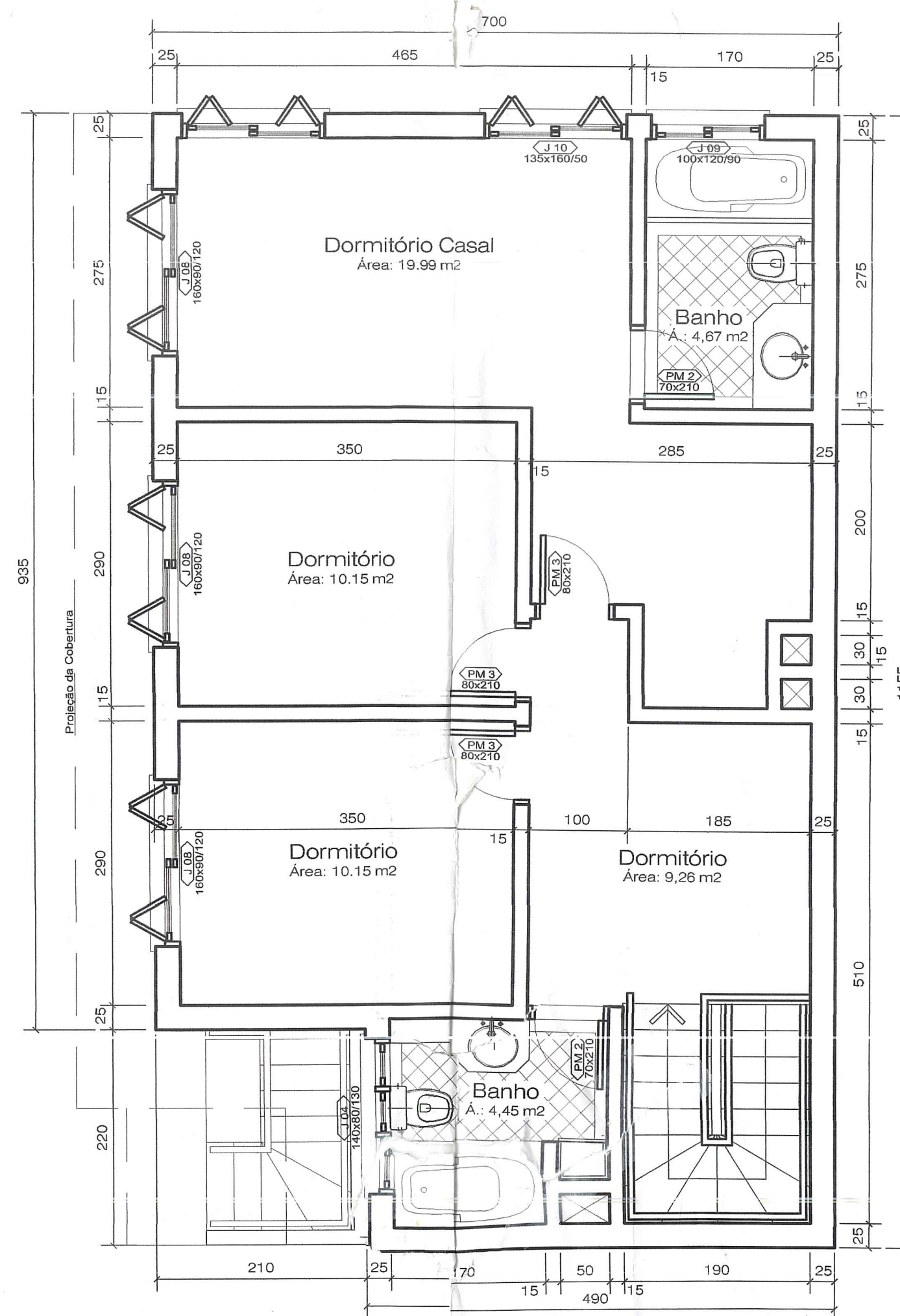
Pl. Baixa Subsolo

Área Cp: 30,80 m² (x1)
Área Ncp: 44,30 m² (x1)



Pl. Baixa 1º Pavto.

Área Cp: 70,44 m² (x1)



Pl. Baixa 2º Pavto.

Área Cp: 74,32 m² (x1)



Arq. Antônio João Gomes Filho
R.U. - SPM - Matr. 16733,7

SUBSTITUI A PLANTA
APROVADA EM 21/02/07

ESTE DOCUMENTO NÃO
PODE SER RETIRADO DO
PROCESSO

Expediente Único: 002.248248.00.7.000

Obras			
Condomínio Horizontal Valence			
Rua General Rondon, 1256 - Porto Alegre / RS			
Proprietários	Projeto		
Medeiros Mesquita e Cia Ltda.	Eng. Civil Eduardo Medeiros Mesquita - CREARS 58.781		
Projeto	Execução		
ARQUITETÔNICO (Modificação)	Eng. Civil Eduardo Medeiros Mesquita - CREARS		
Assunto	Plantas Baixas		Prancha
		02	
Escala	Data	Desenho	Revisão
Indicadas	Out/94	João	