

PREFEITURA MUNICIPAL DE PORTO ALEGRE  
SECRETARIA MUNICIPAL DE URBANISMO

**Aprovado e Licenciado**  
DE ACORDO COM LC. Nº 434/99  
EXP. ÚNICO 2.320549-00-7  
EM 15/02/17

Arq. Simone Madeira  
Matri 525025/03  
UPSD/CPU/SPU/SUMRB

**CARTA DE HABITAÇÃO FICARÁ**  
CONDICIONADA À:  
 LIBERAÇÃO PELA SMAM  
 LIBERAÇÃO PELO DEP  
 CADASTRAMENTO DO LOGRADOURO

**PLANILHA 01**

1. Área Totalada	914,69m <sup>2</sup>
2. Menor Polígono	898,42m <sup>2</sup>
3. Área Atendida PDDUA	18,37 m <sup>2</sup>
4. Área Permeável	0 m <sup>2</sup>
5. Área Líquida	860,05m <sup>2</sup>
6. Área p/ aplicação LA/T.O (por sub)	898,32m <sup>2</sup>
7. Área privativa	689,47m <sup>2</sup>
8. Área Condominial	210,58m <sup>2</sup>
9. Total Áreas privativas + condominial	860,05m <sup>2</sup>

**PLANILHA 02**

1. Disposições de Controle	2	3	4	5	6	7										
Mz	UEU	Sub	Dist.	Índice de Aprov.	Volúmetria	Recuo do Jardim	Vagas de estacionamento	Cota ideal porloc.	Nº máx da econom.							
				m <sup>2</sup>												
				COD. ID	Cp	NA	Cod	Altura	Taxa Ocup.	bas	Estac	Corpo	m	tot	vt	m <sup>2</sup> /ec
05	2	1	177	02B	1,0	898,32	448,16	9,0m	9,0m	-	598,95m <sup>2</sup>	4m	12	150,0	8	

**PLANILHA 03**

Índice de Aproveitamento (I.A.)	898,32m <sup>2</sup>	Taxa de Ocupação (T.O.)	Max. 598,95m <sup>2</sup>	Área Livre Permeável			
Projeto							
13. Quota	ACP	N.Adensável	Isenta	14. Quota	Projeto	14. Quota	Projeto
UP 01	165,50m <sup>2</sup>	162,73m <sup>2</sup>	12,04m <sup>2</sup>	26,65m <sup>2</sup>	88,14m <sup>2</sup>	76,09m <sup>2</sup>	78,29m <sup>2</sup>
UP 02	145,08m <sup>2</sup>	144,98m <sup>2</sup>	25,87m <sup>2</sup>	89,00m <sup>2</sup>	70,92m <sup>2</sup>	21,00m <sup>2</sup>	21,09m <sup>2</sup>
UP 03	145,08m <sup>2</sup>	144,98m <sup>2</sup>	25,87m <sup>2</sup>	89,00m <sup>2</sup>	70,92m <sup>2</sup>	21,15m <sup>2</sup>	21,29m <sup>2</sup>
UP 04	145,08m <sup>2</sup>	144,98m <sup>2</sup>	25,87m <sup>2</sup>	89,00m <sup>2</sup>	70,92m <sup>2</sup>	23,00m <sup>2</sup>	24,00m <sup>2</sup>
UP 05	145,08m <sup>2</sup>	144,98m <sup>2</sup>	25,87m <sup>2</sup>	89,00m <sup>2</sup>	70,92m <sup>2</sup>	32,00m <sup>2</sup>	33,66m <sup>2</sup>
UP 06	150,50m <sup>2</sup>	149,06m <sup>2</sup>	27,04m <sup>2</sup>	89,00m <sup>2</sup>	72,94m <sup>2</sup>	34,00m <sup>2</sup>	35,23m <sup>2</sup>
Total 1	898,32m <sup>2</sup>	891,71m <sup>2</sup>	12,04m <sup>2</sup>	598,95m <sup>2</sup>	454,76m <sup>2</sup>	208,15m <sup>2</sup>	218,55m <sup>2</sup>
ALP							6,10m <sup>2</sup>
Total 2	0	0	0	0	0	0	0
Total 1 + 2	898,32m <sup>2</sup>	891,71m <sup>2</sup>	12,04m <sup>2</sup>	598,95m <sup>2</sup>	454,76m <sup>2</sup>	208,15m <sup>2</sup>	218,55m <sup>2</sup>
Área Construída Total = (CP + N. Adensável + Isenta) =	1060,92m <sup>2</sup>						

**PLANILHA 04**

CASA MODELO 1 (UP 01)

PAVIMENTO		ESPÉCIE	ÍNDICE DE APROVEITAMENTO		TOTAL	
			ACP (m <sup>2</sup> )	N. Adensável		
Terreno		Gar. +proj 2/P Serviço/Social	50% Cp	Isento	98,14m <sup>2</sup>	
Segundo Pav.		Intimo			76,39m <sup>2</sup>	
Terceiro Pav.		Social			26,92m <sup>2</sup>	
Total			162,73m <sup>2</sup>		201,42m <sup>2</sup>	
TOTAL x 01 ECONOMIA			162,73m <sup>2</sup>	12,04	26,65m <sup>2</sup>	201,42m <sup>2</sup>

CASA MODELO 2 (UP02,03,04,05)

PAVIMENTO		ESPÉCIE	ÍNDICE DE APROVEITAMENTO		TOTAL
			ACP (m <sup>2</sup> )	N. Adensável	
Terreno		Gar. +proj 2/P Serviço/Social	50% Cp	Isento	70,92m <sup>2</sup>
Segundo Pav.		Intimo			67,47m <sup>2</sup>
Terceiro Pav.		Social			32,46m <sup>2</sup>
Total			144,86m <sup>2</sup>		170,85m <sup>2</sup>
TOTAL x 04 ECONOMIA			579,92m <sup>2</sup>	103,48m <sup>2</sup>	683,40m <sup>2</sup>

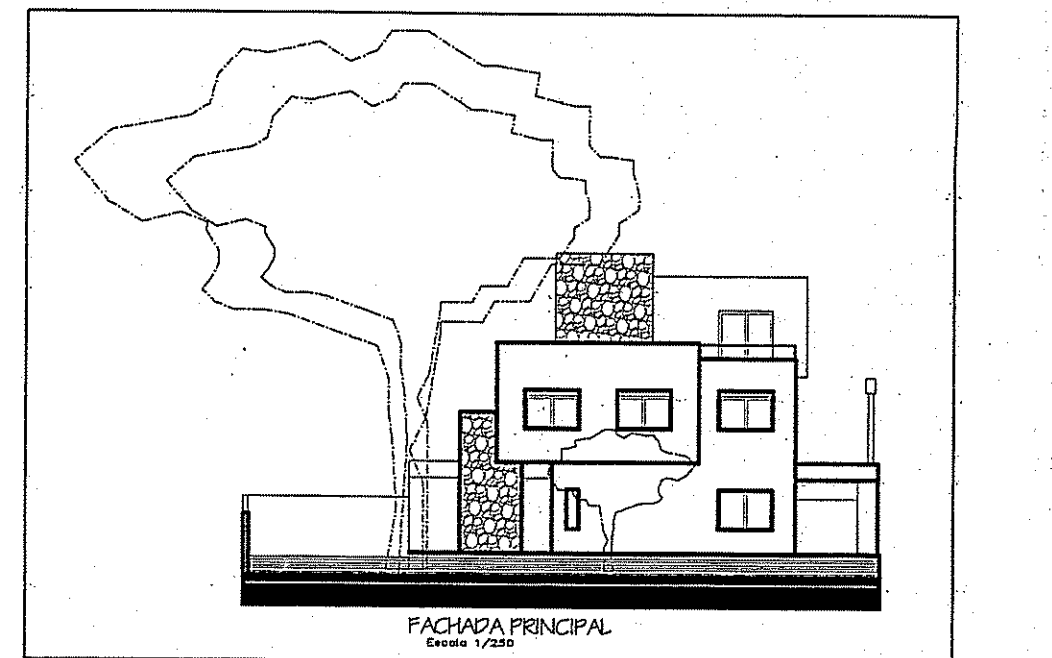
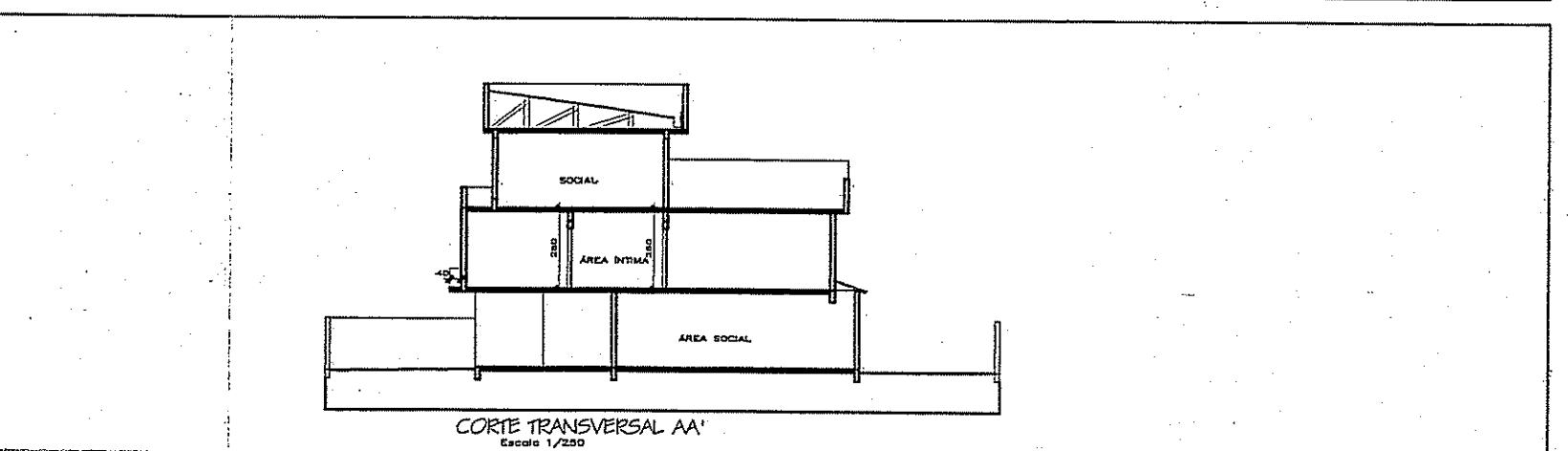
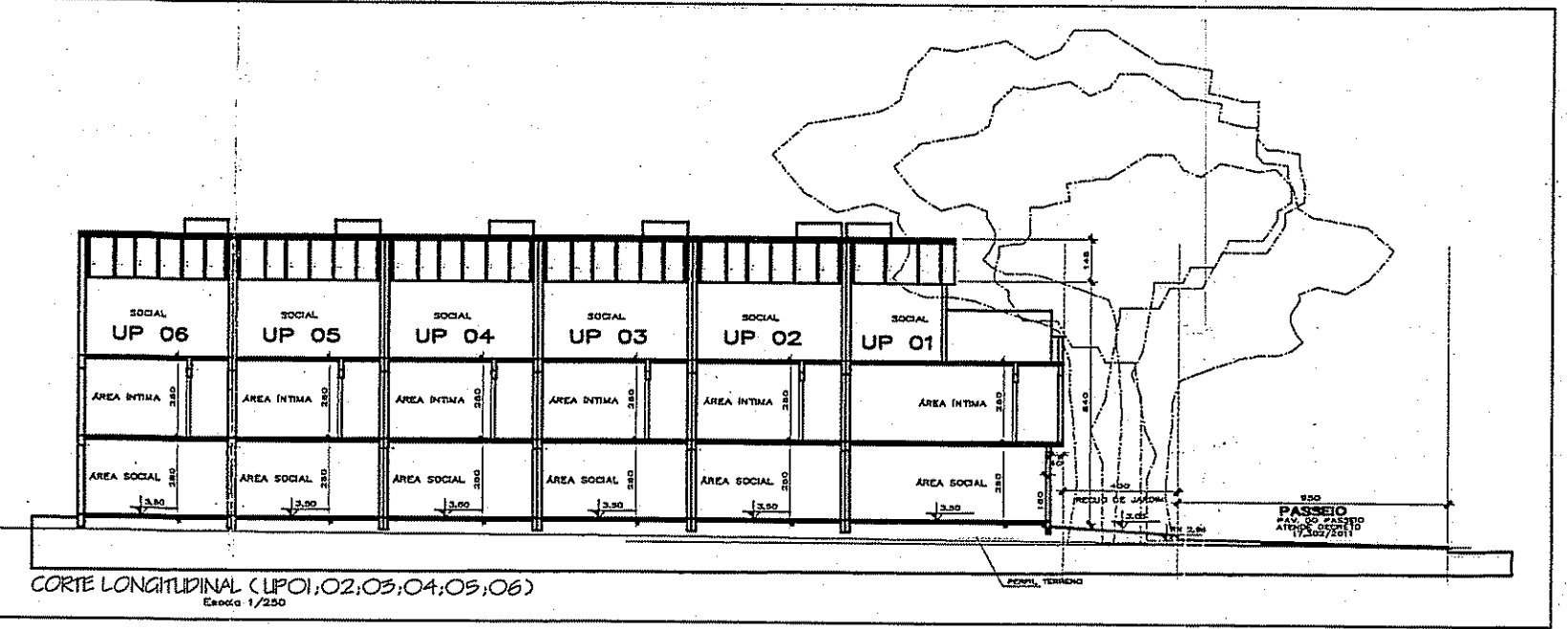
CASA MODELO 3 (UP06)

PAVIMENTO		ESPÉCIE	ÍNDICE DE APROVEITAMENTO		TOTAL
			ACP (m <sup>2</sup> )	N. Adensável	
Terreno		Gar. +proj 2/P Serviço/Social	50% Cp	Isento	27,04m <sup>2</sup>
Segundo Pav.		Intimo			69,46m <sup>2</sup>
Terceiro Pav.		Social			33,70m <sup>2</sup>
Total			149,06m <sup>2</sup>		176,10m <sup>2</sup>
TOTAL x 01 ECONOMIA			149,06m <sup>2</sup>	27,04m <sup>2</sup>	176,10m <sup>2</sup>

**PLANILHA 05**

ÁREA LIVRE - LC 434/99 ART 96 § 6º 12º

1.ÁREA OBRIGATORIA 25%	206,15m <sup>2</sup>	ÁREA	
2. Área Condominial	5,10m <sup>2</sup>		
3. Área distribuída nas UPs	212,45m <sup>2</sup>		
4. Área Total	218,55m <sup>2</sup>		



PROJETO ATENDE A TODA A LEGISLAÇÃO EDILICIA VIGENTE

Cond. por Unidades Autônomas **felice** arquitetura

LOCAL: RUA OTTO NIEMEYER, 53

SITUAÇÃO, LOCALIZAÇÃO PLANILHA  
PLANTAS TERREO, 2º E 3º PAVTO DAS UPS

CORTE LONGITUDINAL  
PLANTA DE COBERTURA

Expediente Único nº	002.338547.00.7	Divisão Territorial	MZ 05 / UEU 2 / Quarteirão 177
Responsável Técnico:	ARQ. LAURA BRETTAS FELICE ARGEMÍ CAU A29661-9	Proprietário:	GOLD INCORPORADORA LTDA

Proprietário: GOLD INCORPORADORA LTDA

Resp. Técnico: ARQ. LAURA BRETTAS FELICE ARGEMÍ CAU A29661-9

Escala indicada: Data: fev 2017

PRANCHA UNICA