

Anexo 03 - Planilha de áreas para Condomínios Unidades Autônomas com mais de 02 (Duas) unidades:

PLANILHA 01

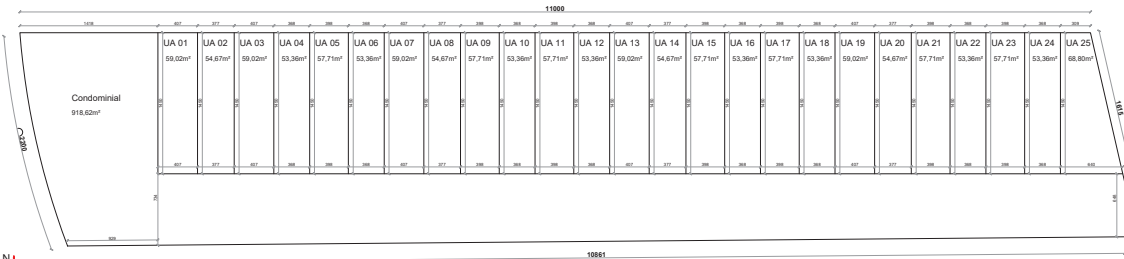
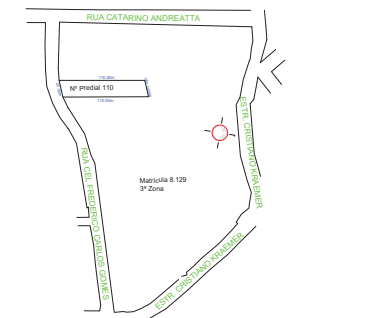
Item	Descrição	Área (m²)
1	Área Total	2.332,05 m²
2	Área Menor Propriedade	2.332,05 m²
3	Área Englobada PPDUA	0,00 m²
4	Área Reservadas	0,00 m²
5	Área Locais	0,00 m²
6	Área de aplicação LA/T.C. (per submódulo)	2.332,05 m²
7	Área Reservadas	1.414,43 m²
8	Área Condominial	918,62 m²
9	Total Área privativa + condominial	2.332,05 m²
10	DECEA + Área Menor Propriedade	0,00 m²

PLANILHA 02

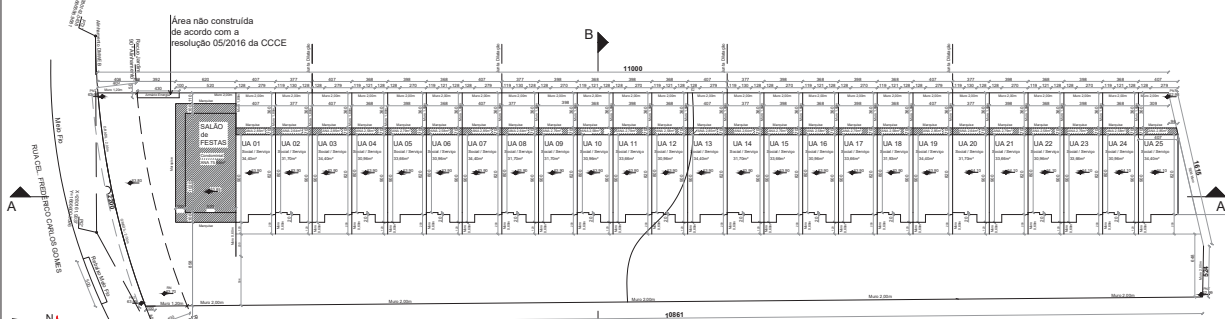
Matrícula	U.E.U.	Substância	Quantidade	Índice de Aproveitamento (m²)		Código	Área (m²)		Taxa de Ocupação (%)		Reserva de Segurança (%)	Vagas	Quilômetros	Número de		
				Coeficiente	Índice		Máxima	Base	Coeficiente	Base						
5	20		01	3	1,3	1.038,00m²	0,19183 m²	5	18,00	12,00	4,00	1.751,07 m²	4,00	24	79,00	25

PLANILHA 03

U.A.	Quota Adversarial	Quota Área Não ACP	Quota Área ACP	Índice Adversarial	Índice ACP	Taxa de Ocupação (%)		Área Área Privativa (50%)	
						Quota	Projeto	Quota	Projeto
1. Área Privativa									
UA 01	121,44 m²	30,00 m²	0,27 m²	2,20 m²	0,00 m²	37,25 m²	14,80 m²	14,80 m²	14,80 m²
UA 02	121,44 m²	30,00 m²	0,27 m²	2,20 m²	0,00 m²	34,34 m²	13,57 m²	13,57 m²	13,57 m²
UA 03	121,44 m²	30,00 m²	0,27 m²	2,20 m²	0,00 m²	37,25 m²	14,80 m²	14,80 m²	14,80 m²
UA 04	121,44 m²	30,00 m²	0,28 m²	2,20 m²	0,00 m²	35,54 m²	13,25 m²	13,25 m²	13,25 m²
UA 05	121,44 m²	30,00 m²	0,19 m²	2,79 m²	0,00 m²	36,45 m²	14,33 m²	14,33 m²	14,33 m²
UA 06	121,44 m²	30,00 m²	0,28 m²	2,20 m²	0,00 m²	35,54 m²	13,25 m²	13,25 m²	13,25 m²
UA 07	121,44 m²	30,00 m²	0,27 m²	2,20 m²	0,00 m²	37,25 m²	14,80 m²	14,80 m²	14,80 m²
UA 08	121,44 m²	30,00 m²	0,27 m²	2,20 m²	0,00 m²	34,34 m²	13,57 m²	13,57 m²	13,57 m²
UA 09	121,44 m²	30,00 m²	0,19 m²	2,79 m²	0,00 m²	36,45 m²	14,33 m²	14,33 m²	14,33 m²
UA 10	121,44 m²	30,00 m²	0,28 m²	2,20 m²	0,00 m²	35,54 m²	13,25 m²	13,25 m²	13,25 m²
UA 11	121,44 m²	30,00 m²	0,19 m²	2,79 m²	0,00 m²	36,45 m²	14,33 m²	14,33 m²	14,33 m²
UA 12	121,44 m²	30,00 m²	0,28 m²	2,20 m²	0,00 m²	35,54 m²	13,25 m²	13,25 m²	13,25 m²
UA 13	121,44 m²	30,00 m²	0,27 m²	2,20 m²	0,00 m²	37,25 m²	14,80 m²	14,80 m²	14,80 m²
UA 14	121,44 m²	30,00 m²	0,19 m²	2,79 m²	0,00 m²	36,45 m²	14,33 m²	14,33 m²	14,33 m²
UA 15	121,44 m²	30,00 m²	0,19 m²	2,79 m²	0,00 m²	36,45 m²	14,33 m²	14,33 m²	14,33 m²
UA 16	121,44 m²	30,00 m²	0,28 m²	2,20 m²	0,00 m²	35,54 m²	13,25 m²	13,25 m²	13,25 m²
UA 17	121,44 m²	30,00 m²	0,19 m²	2,79 m²	0,00 m²	36,45 m²	14,33 m²	14,33 m²	14,33 m²
UA 18	121,44 m²	30,00 m²	0,28 m²	2,20 m²	0,00 m²	35,54 m²	13,25 m²	13,25 m²	13,25 m²
UA 19	121,44 m²	30,00 m²	0,27 m²	2,20 m²	0,00 m²	37,25 m²	14,80 m²	14,80 m²	14,80 m²
UA 20	121,44 m²	30,00 m²	0,19 m²	2,79 m²	0,00 m²	36,45 m²	14,33 m²	14,33 m²	14,33 m²
UA 21	121,44 m²	30,00 m²	0,27 m²	2,20 m²	0,00 m²	37,25 m²	14,80 m²	14,80 m²	14,80 m²
UA 22	121,44 m²	30,00 m²	0,19 m²	2,79 m²	0,00 m²	36,45 m²	14,33 m²	14,33 m²	14,33 m²
UA 23	121,44 m²	30,00 m²	0,19 m²	2,79 m²	0,00 m²	36,45 m²	14,33 m²	14,33 m²	14,33 m²
UA 24	121,44 m²	30,00 m²	0,28 m²	2,20 m²	0,00 m²	35,54 m²	13,25 m²	13,25 m²	13,25 m²
UA 25	121,44 m²	30,00 m²	0,27 m²	2,20 m²	0,00 m²	37,25 m²	14,80 m²	14,80 m²	14,80 m²
TOTAL 1	3.038,06 m²	750,00 m²	1.483,19 m²	67,83 m²	1.000,00 m²	484,53 m²	354,46 m²	354,46 m²	354,46 m²
2. Área Condominial									
Área Condominial	918,62 m²	0,00 m²	0,00 m²	0,00 m²	0,00 m²	171,81 m²	111,56 m²	111,56 m²	111,56 m²
TOTAL 2	918,62 m²	0,00 m²	0,00 m²	0,00 m²	0,00 m²	251,37 m²	156,02 m²	156,02 m²	156,02 m²
TOTAL 1 + 2	3.956,68 m²	750,00 m²	1.483,19 m²	67,83 m²	1.000,00 m²	736,34 m²	510,48 m²	510,48 m²	510,48 m²
Área Construída Total = ACP + 50% + Área 1.500,00 m²									



Implantação 1/200



Localização Térreo 1/200

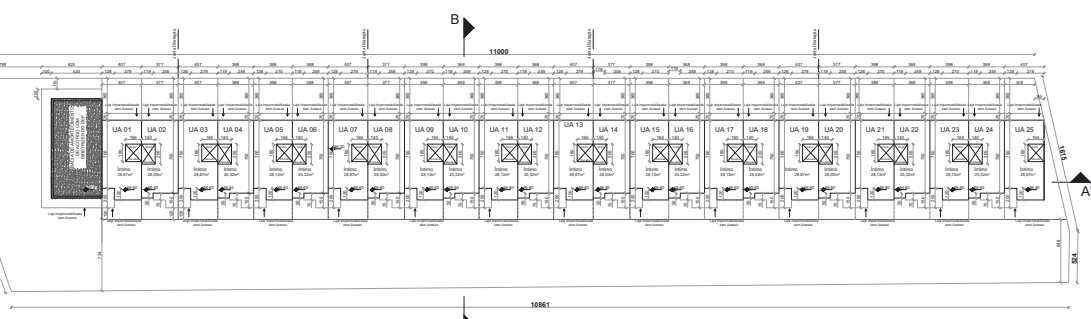
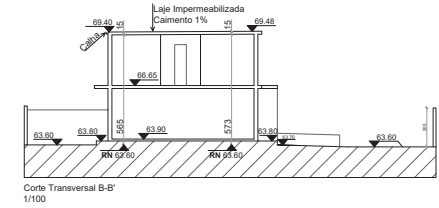
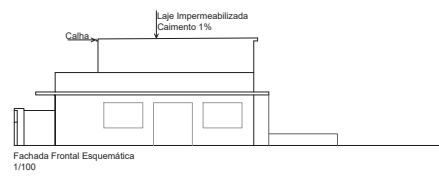
PLANILHA 04

Plano	Dependência	ÍNDICE DE APROVEITAMENTO (m²)				ÍNDICE DE APROVEITAMENTO (m²)				ÍNDICE DE APROVEITAMENTO (m²)				ÍNDICE DE APROVEITAMENTO (m²)			
		TOTAL	50% Cg	Índice	TOTAL	50% Cg	Índice	TOTAL	50% Cg	Índice	TOTAL	50% Cg	Índice	TOTAL	50% Cg	Índice	
1º PAV.	Sala de Serviço	34,48 m²	2,80 m²		37,28 m²	31,70 m²		34,34 m²	2,80 m²		35,94 m²	30,86 m²		36,45 m²	3,13 m²		
2º PAV.	Área	38,87 m²	2,80 m²		41,67 m²	36,10 m²		40,00 m²	29,30 m²		39,33 m²	29,33 m²		34,33 m²	2,90 m²		
TOTAL		73,35 m²	5,60 m²		78,95 m²	67,80 m²		74,34 m²	58,16 m²		75,27 m²	60,19 m²		70,78 m²	6,03 m²		
TOTAL n.º DE ECONOMIAS		TOTAL n.º ECONOMIAS 396,72 m²				TOTAL n.º ECONOMIAS 241,36 m²				TOTAL n.º ECONOMIAS 470,88 m²				TOTAL n.º ECONOMIAS 492,88 m²			

PLANILHA 05

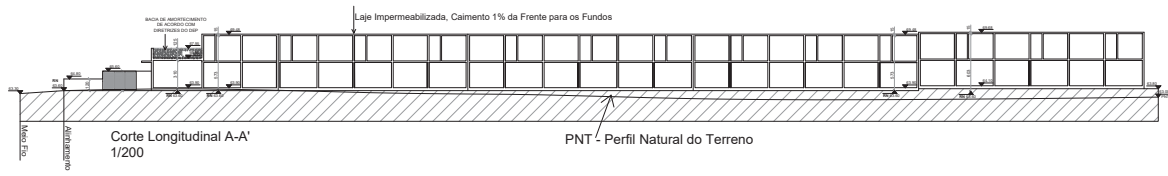
ÁREA LIVRE PERMEÁVEL - LC 434/89 ARTIGO 2º P.º 1º E 2º

Item	Área (m²)
1. Área Obrigatória (20%)	486,41 m²
2. Área Condominial	111,56 m²
3. Área Distribuída para U.A.s	386,47 m²
4. Área Total	984,44 m²



Localização 2º Pavimento 1/200

Fachada Lateral Esquemática 1/200



DECLARAÇÕES

- O Projeto atende à LC284/92 - Código de Edificações.
- O Projeto atende à Lei Federal 13.146/15 e LC 678/11 - ref. Acessibilidade.
- O Projeto atende ao Decreto 18.611/14 - ref. Drenagem Urbana.
- O Projeto atenderá ao Decreto 17.302/11 e Resolução COMAM 05/2006 - ref. Passeio.
- Serão atendidos os Decretos 18.481/2013 e 20.368/19 - ref. Resíduos da Construção Civil.
- Não existe APP no terreno.
- Não existe rede pluvial dentro do terreno.
- Não existe faixa não edificável no terreno.
- Não existe rede cloacal passando pelo terreno.
- A base de contenção será aprovada, junto ao DEP, anteriormente à conclusão das fundações.
- As diretrizes para vegetais a permanecer e a remover, bem como a compensação vegetal, já foram demarcadas em prancha específica e analisadas junto ao órgão ambiental da PMPA e que o projeto arquitetônico está em perfeita harmonia com essas diretrizes.
- A ALP atende o Art.96 do PPDUA.

Prefeitura de Porto Alegre

SUZIANE FRAGA LAGO 8461033008
E.U.: 002.297522.0/01 (ISEL: 19.0.000035672-0)
UAP - CE - DEL. APROVADO - E - LICENCIADO
2021-11-22 14:46:19

CONDICIONANTES:

- *** CARTA DE HABITAÇÃO CONDICIONADA À EUOS/CLA/DLMA/SMAMUS
- *** CARTA DE HABITAÇÃO CONDICIONADA AO DEP

IMPORTANTE:

- *** A LIBERAÇÃO DO PRESENTE PROJETO NÃO DISPENSA DO ATENDIMENTO DA LEGISLAÇÃO FEDERAL QUE REGULAMENTA OS CONDOMÍNIOS

EU, ENGENHEIRO SERGEI NITZKE DA SILVA DECLARO QUE O PROJETO ATENDE À LEGISLAÇÃO MUNICIPAL PERTINENTE

CONDOMÍNIO DE UNIDADES AUTÔNOMAS

E.U.: 002.297522.0/01 END.: rua Cel. Frederico Carlos Gomes, 110

PLANTA DE SITUAÇÃO, IMPLANTAÇÃO, LOCALIZAÇÃO, FACHADA, CORTE & PLANILHA DE ÁREAS

Proprietário:	Responsável Técnico:	ESCALA: DIVERSAS
Sergei Nitzke da Silva	ENG. Sergei Nitzke da Silva CREA RS - 234.962	PRANCHA: ÚNICA