

PREFEITURA MUNICIPAL DE PORTO ALEGRE
SPM - SPU - CPU - UPSD

Aprovado e Licenciado
DE ACORDO COM L.C. Nº. 434/199

EXP. ÚNICO 2.318.729.00.2
EM 23/10/12

Eng. Pálio Demingos
UPS/O/CPUI/SP/SPM
Matr.: 50652.6

**ESTE DOCUMENTO NÃO
PODE SER RETIRADO DO
PROCESSO**

**AS ÁRVORES DEVERÃO SER
PROTEGIDAS DURANTE AS OBRAS**

**A CARTA DE HABITAÇÃO
FICARÁ CONDICIONADA À
LIBERAÇÃO:**

PELO OBRAM PELO DEP

**SUBSTITUIA PLANTA
APROVADA EM 11/09/09**

CONDOMÍNIO MIRANTE DO LAGO

REVISÃO:

ANZ
ENGENHARIA E CONSULTORIA

RUA ENG. JORGE PORTO, 394 - PORTO ALEGRE/RS - BAIRRO IPANEMA
TELEFONES: 3246-1015 3268-3366 6417-5674 FAX: 3246-1017
e-mail: renon@anzeng.com.br

**JONAS
SCHIAFFINO**
ARQUITETOS

**CONDOMÍNIO POR
UNIDADES AUTÔNOMAS**

RUA 7071, 599 - POA - RS

ARQUITETURA

EXP. ÚNICO:
002.318729.00.2.000

PROJETO DE CONDOMÍNIO
LOCALIZAÇÃO CASAS E VEGETAÇÃO EXISTENTE

DES.
DATA
OUTUBRO 2012

PROPRIETÁRIO: BSC - SERVIÇOS TÉCNICOS DE ENG. E CONSULT. LTDA

ESC. 1:1000

RESPONSÁVEL TÉCNICO: ENG. CIVIL RENAN ANZOLICH CREA 93.607

PRANCHAS
2/6

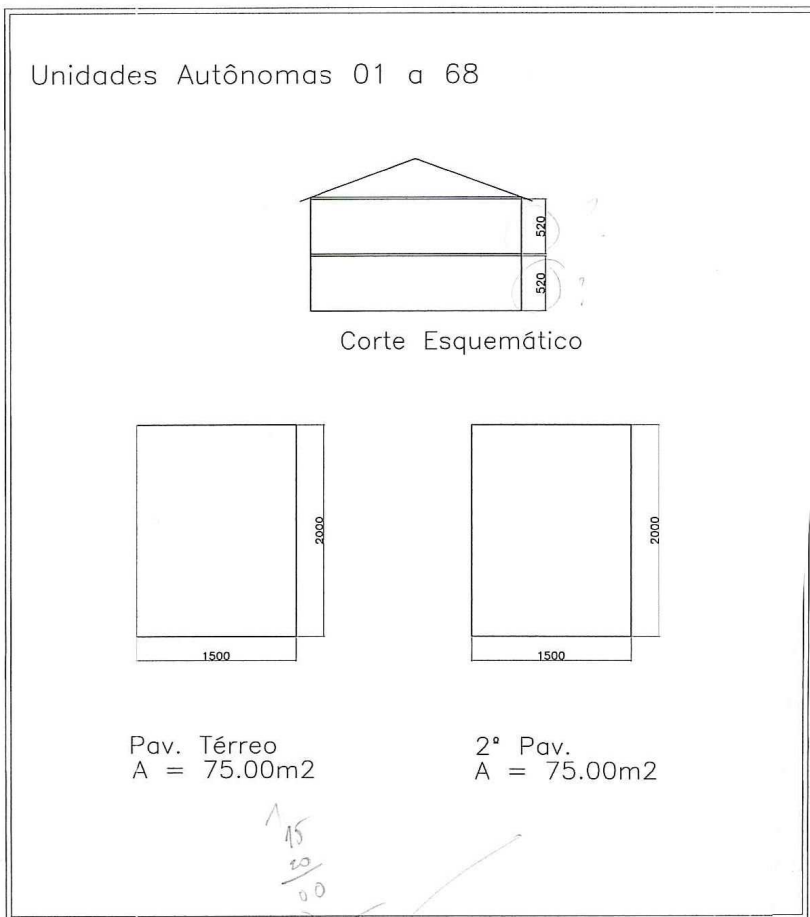
JONAS SCHIAFFINO
ARQUITETO CREA - 47.805
DIOGO SCHIAFFINO
ARQUITETO CREA - 117.172

PROJETO: ARQ. JONAS SCHIAFFINO CREA 47.805
ARQ. DIOGO SCHIAFFINO CREA 117.172

RUA JOSE DO PATROCÍNIO, 873 POA - RS 3225 49 43 3225 80 27

arquitetura@cpovo.net

N° ECONOMIAS = 68 Unidades				
PAVIMENTO	ÍNDICE DE APROVEITAMENTO			ÁREA TOTAL CONSTRUÍDA (m2)
	Cp (m2)	Ncp (m2)	Excl. (m2)	
TÉRREO	75.00	----	----	75.00
2° PAVIMENTO	75.00	----	----	75.00
TOTAL POR ECONOMIA	150.00	----	----	150.00
TOTAL 116 ECONOMIA	10200.00	----	----	10200.00



PREFEITURA MUNICIPAL DE PORTO ALEGRE
SPM - SPU - CPU - UPSD

Aprovado e Licenciado
DE ACORDO COM L.C. Nº 434/99

EXP. ÚNICO 2.318.729.00.2
EM 23/10/12

Eng. Paulo Demingos
UPSD/CPU/SPU/SPM
Matr.: 50552.6

**ESTE DOCUMENTO NÃO
PODE SER RETIRADO DO
PROCESSO**

**AS ÁRVORES DEVERÃO SER
PROTEGIDAS DURANTE AS OBRAS**

**A CARTA DE HABITAÇÃO
FICARÁ CONDICIONADA A
LIBERAÇÃO:**

PELA SMAM PELO DEP

**SUBSTITUI A PLANTA
APROVADA EM 11/09/09**

CONDOMÍNIO MIRANTE DO LAGO

REVISÃO:

ANZ
ENGENHARIA E CONSULTORIA

RUA ENG° JORGE PORTO, 394 - PORTO ALEGRE/RS - BAIRRO IPANEMA
TELEFONES: 3246-1015 3268-3386 8417-5674 FAX: 3246-1017
e-mail: renan@bsceng.com.br

**JONAS
SCHIAFFINO**
ARQUITETOS

JONAS SCHIAFFINO
ARQUITETO CREA - 47.805
DIOGO SCHIAFFINO
ARQUITETO CREA - 117.172

**CONDOMÍNIO POR
UNIDADES AUTÔNOMAS**

RUA 7071, 599 - POA - RS

**HABITAÇÃO UNIFAMILIAR
CASA PADRÃO**

PROPRIETARIO: BSC - SERVIÇOS TÉCNICOS DE ENG. E CONSULT. LTDA

RESPONSÁVEL TÉCNICO: ENG. CIVIL RENAN ANZOLCH CREA 93.697

PROJETO: ARQ. JONAS SCHIAFFINO CREA 47.805
ARQ. DIOGO SCHIAFFINO CREA 117.172

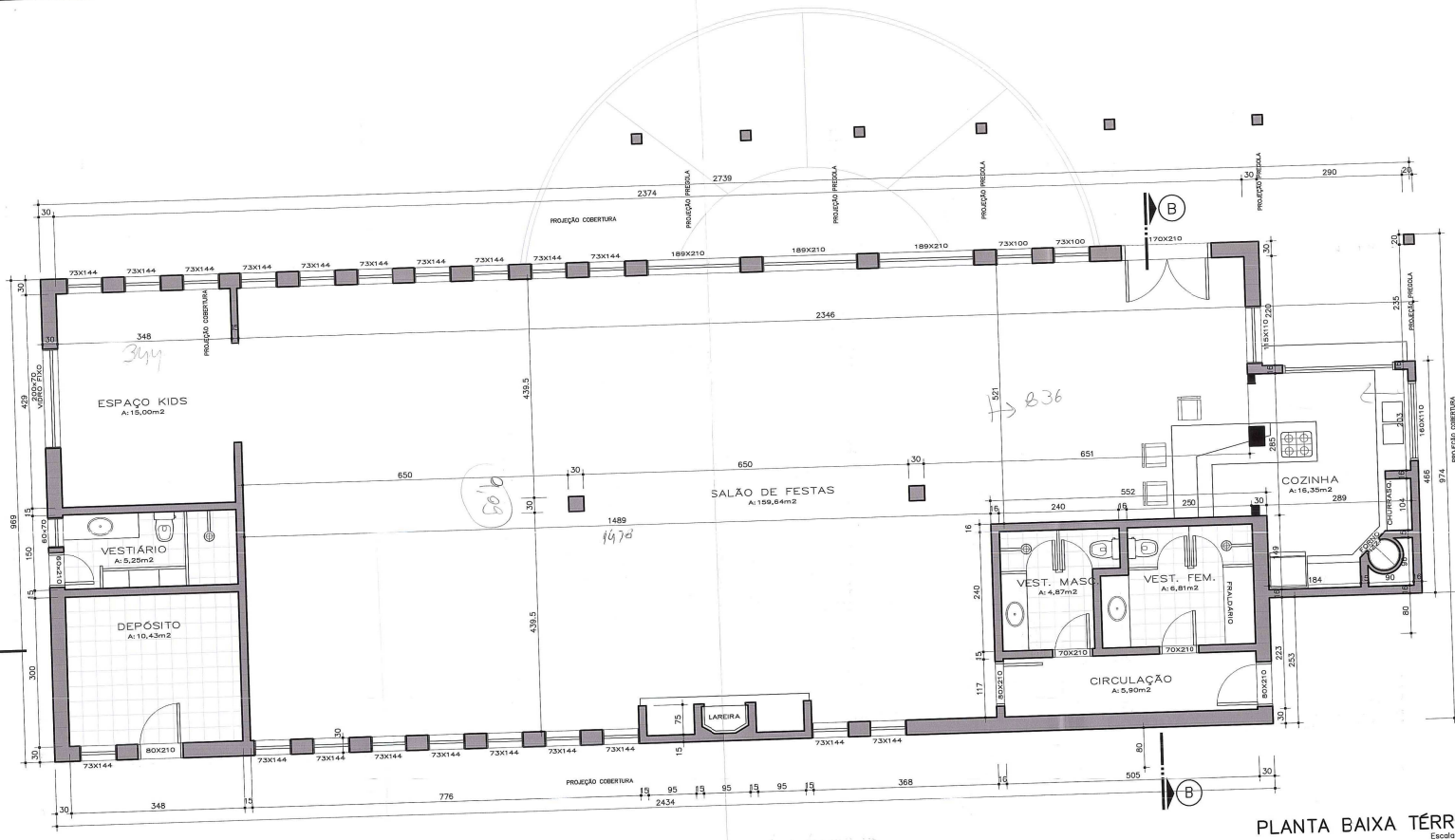
ARQUITETURA

EXP. ÚNICO:
002.318729.00.2.000

ESC. DATA | DES.
OUTUBRO 2012

1:250

PRANCHA
3/6



PLANTA BAIXA TÉRREO
Escala 1/50

PREFEITURA MUNICIPAL DE PORTO ALEGRE
SPM - SPI - PU - UPSD
Aprovado e Licenciado
DE ACORDO COM L.C. Nº. 533/1997
EXP. UNICO: 2.318.729.00.1
EM 23/10/12

ESTE DOCUMENTO NÃO PODE SER RETIRADO DO PROCESSO

AS ÁRVORES DEVERÃO SER PROTEGIDAS DURANTE AS OBRAS

A CARTA DE HABITAÇÃO FICARÁ CONDICIONADA À LIBERAÇÃO:
 PELO SMM PELO DEP

SUBSTITUI A PLANTA APROVADA EM 11/09/09

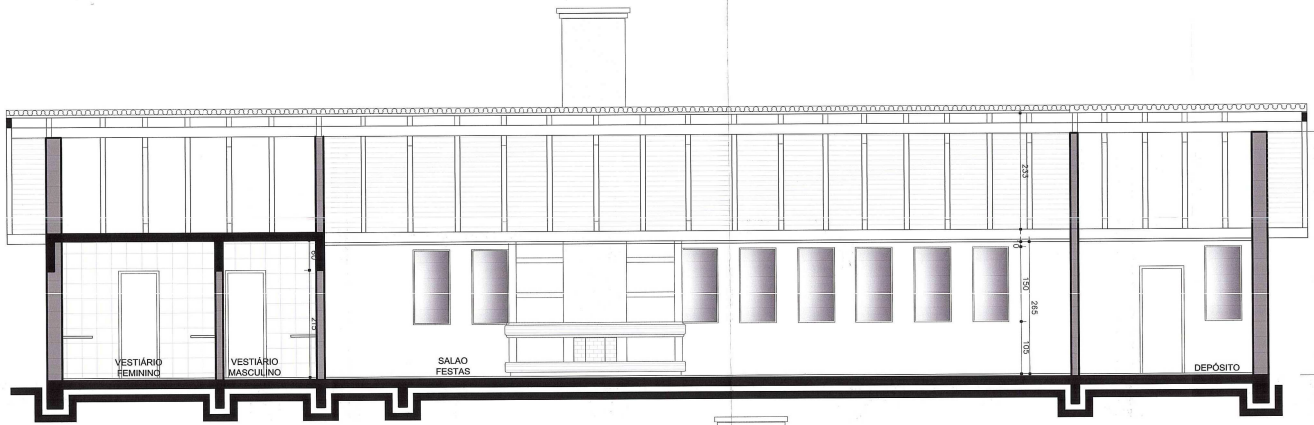
Eng. Paulo Domingos
PSP/CPUS/USPM
Matr. 10692/8

CONDOMÍNIO MIRANTE DO LAGO
REVISÃO:

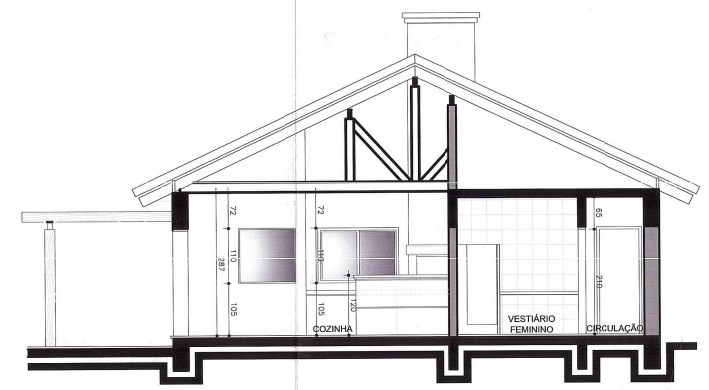
ANZ
ENGENHARIA E CONSULTORIA
RUA DOUTOR JOSÉ FERREI, 384 - PORTO ALEGRE/RS - BARRIO IPANEMA
TELEFONES: 3246-1015 3268-3386 8417-5674 FAX: 3246-1017
e-mail: renoan@anzeng.com.br

JONAS SCHIAFFINO ARQUITETOS	CONDOMÍNIO POR UNIDADES AUTÔNOMAS RUA 7071, 599 - POA - RS	ARQUITETURA EXP. UNICO: 002.318729.00.2.000
	SALÃO DE FESTAS PLANTAS BAIXAS	DATA: OUTUBRO 2012 ESCALA: 1:50
PROPRIETÁRIO: BSC - SERVIÇOS TÉCNICOS DE ENG. E CONSULT. LTDA RESPONSÁVEL TÉCNICO: DR. JOÃO HENRIQUE ANZULICH CREA 51.897	PROJETO: ARQ. JONAS SCHIAFFINO CREA 47.895 ARQUITETO: DIOGO SCHIAFFINO CREA 110.176	PRIMEIRA 4/6 arquitetura@cpovo.net

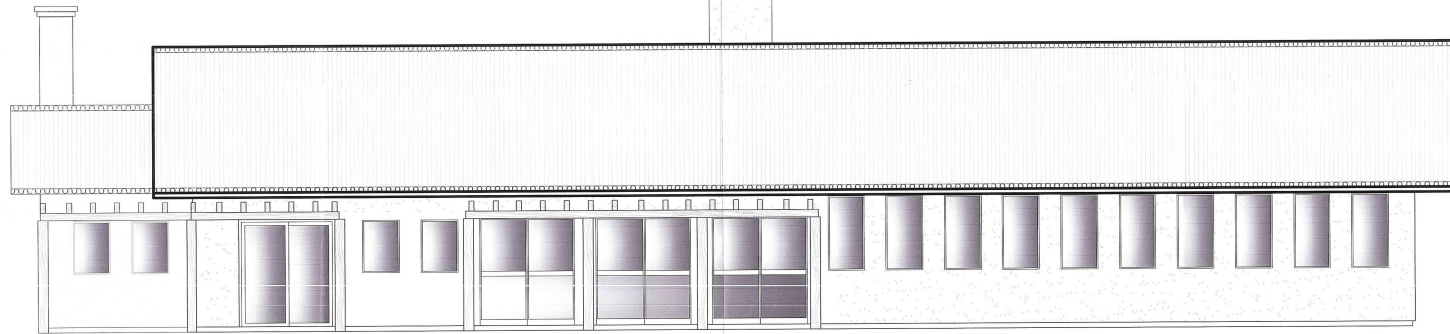
RUA JOSÉ DO PATROCÍNIO, 673 POA - RS 3225.49.43 3226.99.21



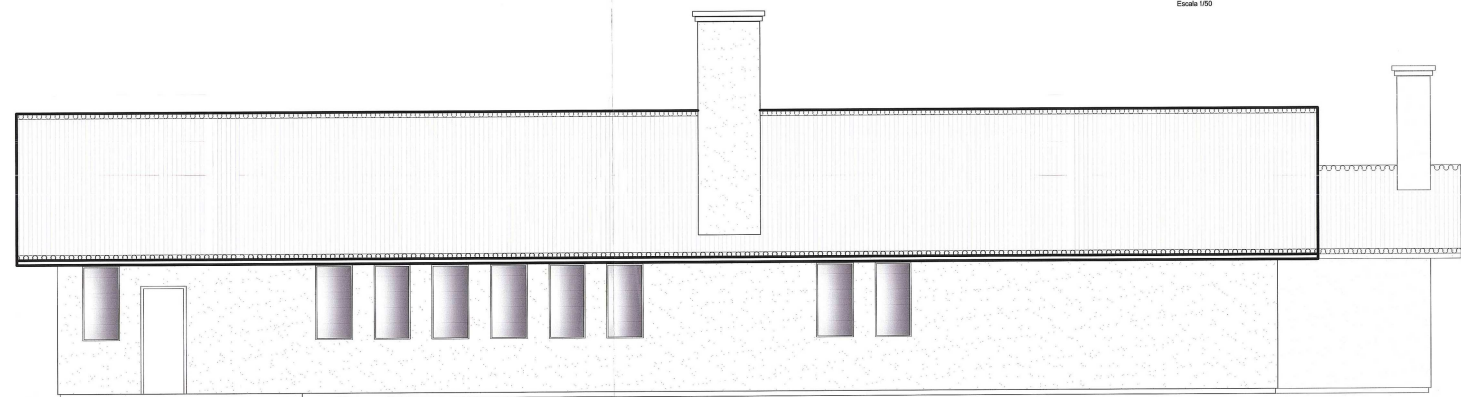
CORTE AA
Escala 1/100



CORTE BB
Escala 1/50



FACHADA FRENTE
Escala 1/50



FACHADA FUNDOS
Escala 1/50

PREFEITURA MUNICIPAL DE PORTO ALEGRE
SPM - SPU - CPU - URSO
Aprovado e Licenciado
DE ACORDO COM L.C. Nº 134/09
EXP. ÚNICO 2.319.329.00.2
EM 23/10/12

ESTE DOCUMENTO NÃO PODE SER RETIRADO DO PROCESSO

AS ÁRVORES DEVERÃO SER PROTEGIDAS DURANTE AS OBRAS

A CARTA DE HABITAÇÃO FICARÁ CONDICIONADA À LIBERAÇÃO:
 PELO SSM PELO DEP

SUBSTITUA PLANTA APROVADA EM 11/09/09

Eng. Paulo Domingos
UPRODUTURUSPM
Matr.: 50582,8

CONDOMÍNIO MIRANTE DO LAGO

REVISÃO:

ANZ
ENGENHARIA E CONSULTORIA

RUA ENG. JOSÉ PORTO, 384 - PORTO ALEGRE/RS - BARRIO INHAM
TELEFONES: 3246-1015 3368-3386 8417-5674 FAX: 3246-1017
e-mail: anze@anzen.com.br

JONAS SCHIAFFINO
ARQUITETOS

CONDOMÍNIO POR UNIDADES AUTÔNOMAS
RUA 7071, 599 - POA - RS
SALÃO DE FESTAS
CORTES/FACHADA

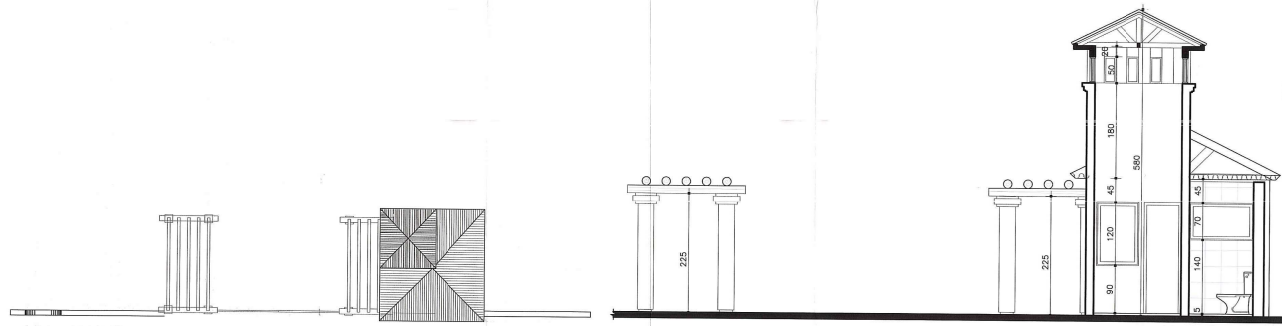
ARQUITETURA
EXP. ÚNICO:
002.318729.00.2.000
OUTUBRO 2012

JONAS SCHIAFFINO
ARQUITETO
DIOGO SCHIAFFINO
ARQUITETO

PROPRIETÁRIO: ANZ - SERVIÇOS TÉCNICOS DE ENG. E CONSULT. LTDA
RESPONSÁVEL TÉCNICO: ENG. SCHIAFFINO ANZOLCH OBRAS 83687
PROJETO: ANZ - JONAS SCHIAFFINO OBRAS 42.885
ANZ - DIOGO SCHIAFFINO OBRAS 1117.172

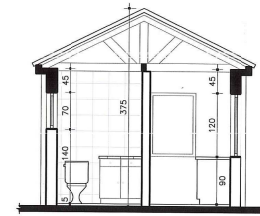
PROVAÇÃO
5/6

RUA JOSÉ DO PATROCÍNIO, 673 POA - RS 91255-4543 3228.9021 arquitetura@cpovovr.net

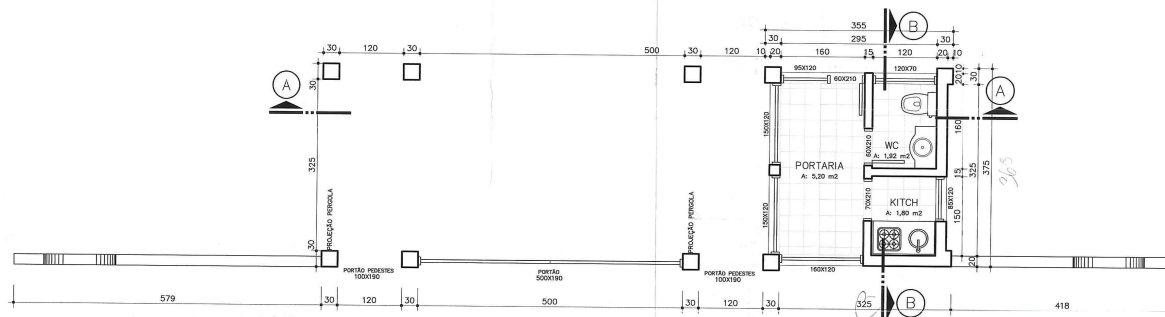


PLANTA DE COBERTURA
Escala 1/50

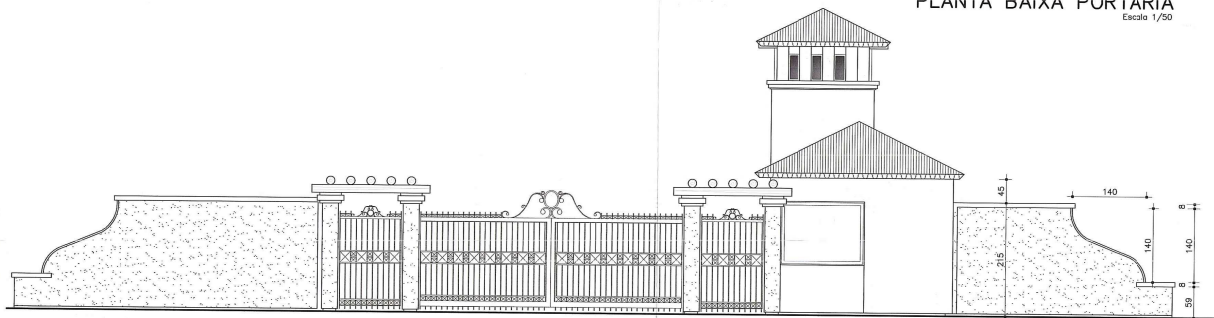
CORTE BB
Escala 1/50



CORTE AA
Escala 1/50



PLANTA BAIXA PORTARIA
Escala 1/50



FACHADA
Escala 1/50

PREFEITURA MUNICIPAL DE PORTO ALEGRE
SPM - SPU - CPU - UPSD
Aprovado e Licenciado
DE ACORDO COM L.C. Nº. 474/09
EXP. ÚNICO 2.318.229.00-2
EM 23/10/12

ESTE DOCUMENTO NÃO PODE SER RETIRADO DO PROCESSO

AS ÁRVORES DEVERÃO SER PROTEGIDAS DURANTE AS OBRAS

A CARTA DE HABILITAÇÃO FICARÁ CONDICIONADA À LIBERAÇÃO:

PELA SMAAM PELO DEP

SUBSTITUI A PLANTA APROVADA EM 11/09/09

Eng. Paulo Domingos
UPSP/CPUS/USPSPM
Matr.: 505526

CONDOMÍNIO MIRANTE DO LAGO

REVISÃO:

ANZ
ENGENHARIA E CONSULTORIA

RUA ENC. JORGE PORTO, 394 - PORTO ALEGRE/RS - BARRIO IPANEMA
TELEFONES: 3246-1015 3268-3388 8417-5674 FAX: 3246-1017
e-mail: rnanz@anzenp.com.br

JONAS SCHIAFFINO
ARQUITETO

CONDOMÍNIO POR UNIDADES AUTÔNOMAS
RUA 7071, 599 - POA - RS

ARQUITETURA

EXP. ÚNICO: 002.318.229.00.2.000

PORTARIA
PLANTA BAIXA, CORTES E FACHADA

DATA: OUTUBRO 2012

PROPRIETÁRIO: EBC - SERVIÇOS TÉCNICOS DE ENG. E CONSULT. LTDA

ESCALA: 1:50

RESPONSÁVEL TÉCNICO: ENG. CIVIL JESMAN ANZOLICH CREIA 93.697

JONAS SCHIAFFINO
ARQUITETO
DIOGO SCHIAFFINO
ARQUITETO

PROJETO: ANZ, SCHIAFFINO
ARQ. DIOGO SCHIAFFINO
RUA JOSÉ DO PATROCÍNIO, 673 - POA - RS 3228 49 43 3228 99 21

PRIMEIRA
6/6

RUA JOSÉ DO PATROCÍNIO, 673 - POA - RS 3228 49 43 3228 99 21

arquitetura@cpovo.net