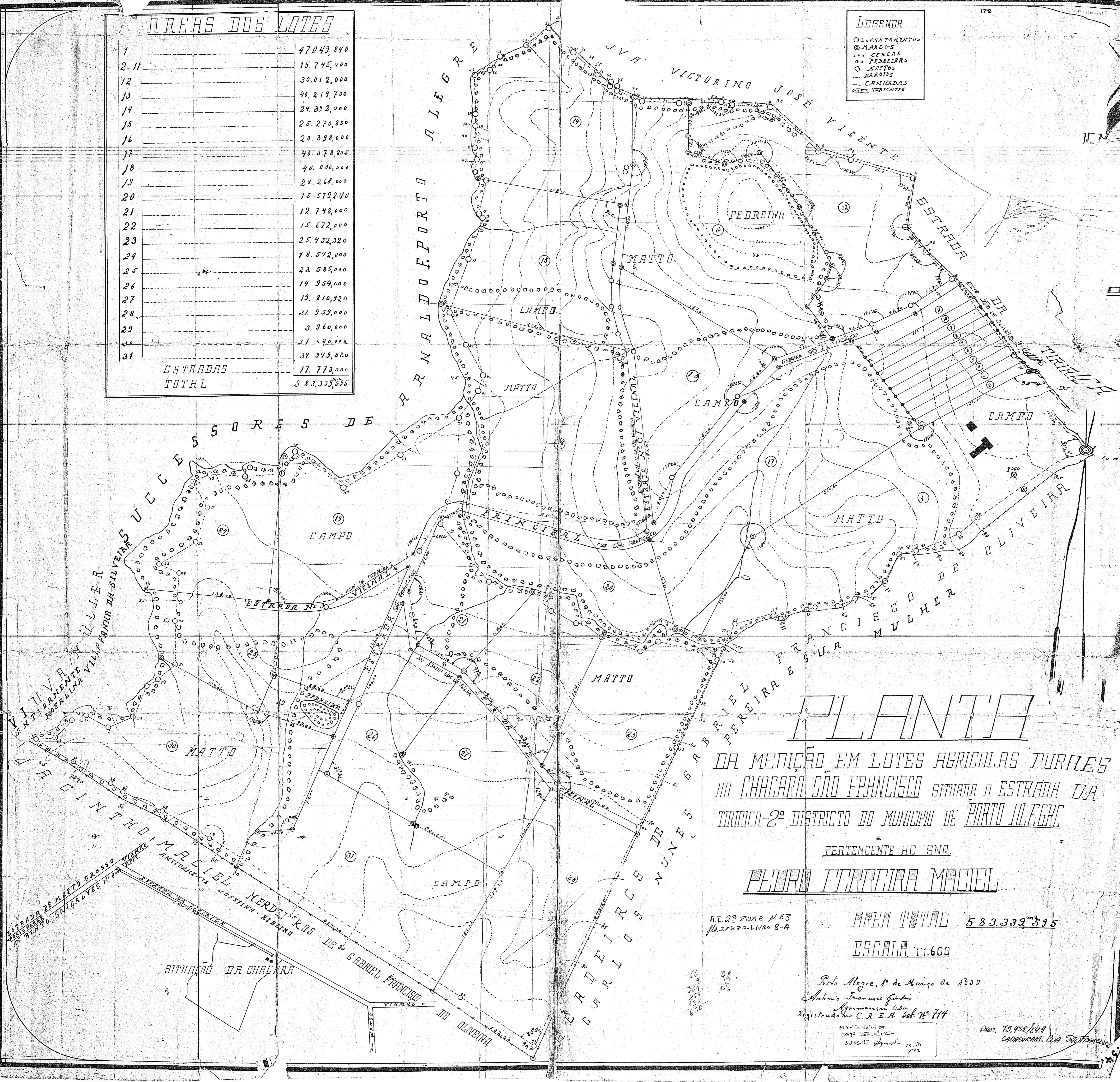


ÁREAS DOS LOTES

1	47.049,840
2-11	15.745,400
12	30.012,000
13	40.219,700
14	24.332,000
15	25.270,850
16	20.398,000
17	40.078,805
18	40.000,000
19	28.268,000
20	15.579,240
21	12.748,000
22	15.672,000
23	25.432,320
24	18.542,000
25	23.585,000
26	14.954,000
27	19.810,320
28	31.959,000
29	3.960,000
30	37.540,000
31	39.349,520
ESTRADAS TOTAL	17.773,000
TOTAL	583.339,395

LEGENDA

- LEVANTAMENTOS
- ⊙ MARCOS
- +++ CERREAS
- PEDREIRAS
- MATOS
- RAIOS
- CANHAJAS
- VERTENTES



PLANTA

DA MEDICAO EM LOTES AGRICOLAS RURAES
DA CHACARA SAO FRANCISCO SITUADA A ESTRADA DA
TIRAIKA-2º DISTRITO DO MUNICIPIO DE PORTO ALEGRE

PERTENCENTE AO SNR.

PETRO FERREIRA MACIEL

R.I. 2º Zona N. 63
N. 27230-LIVRO 8-A

AREA TOTAL 583.339,395

ESCALA 1:1.600

Porto Alegre, 1º de Março de 1939
Antonio Francisco Gindis
Agrimensor LDO.
Registrado no C. R. E. A. Sob N.º 714

PLANTA VALIDA
COMO REFERENCIA
030635 (Impressão) 09.1.70
192

Doc. 75.932/84.9
CADASTRO. RIO SANTO FRANCISCO

66
564
254
137
650