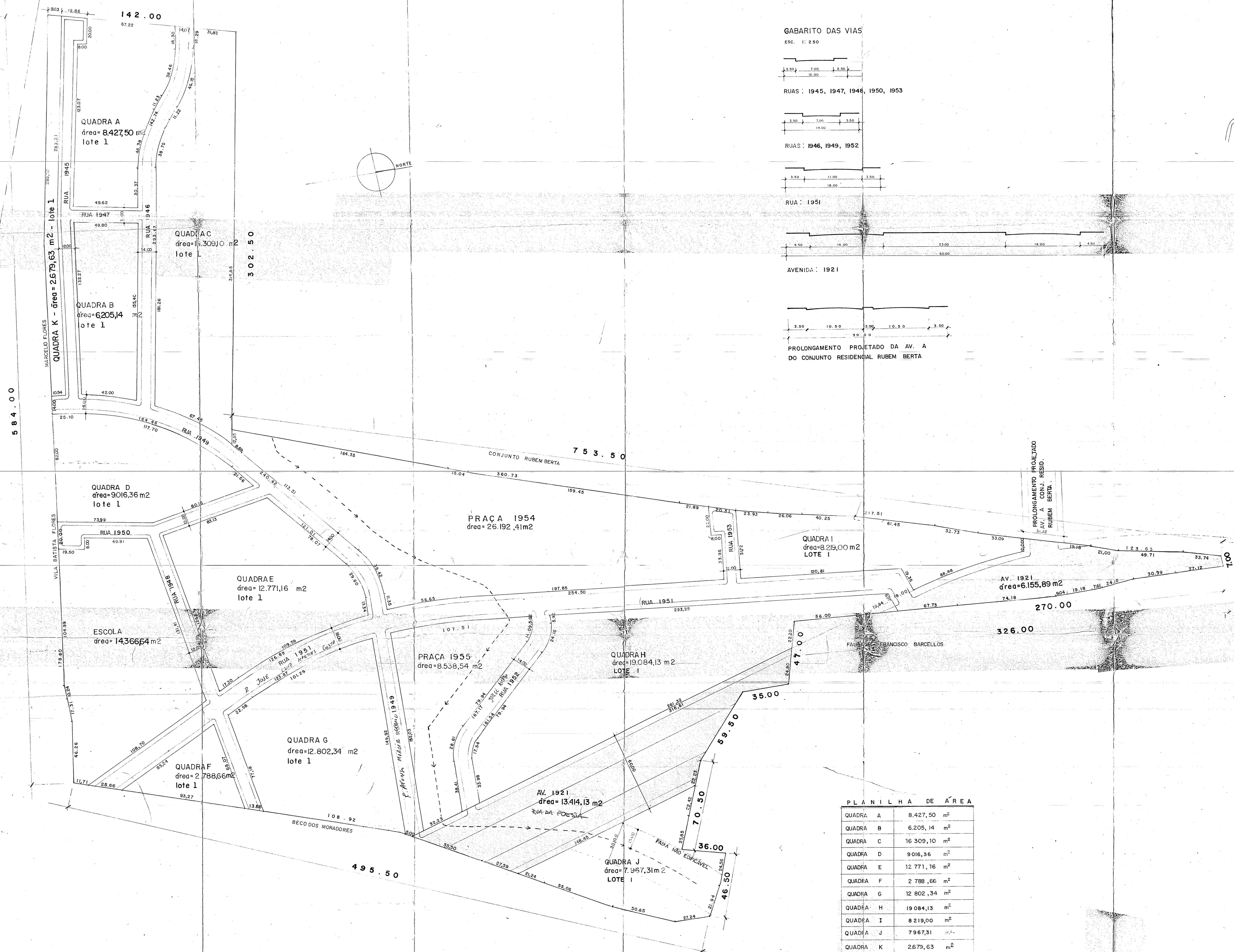
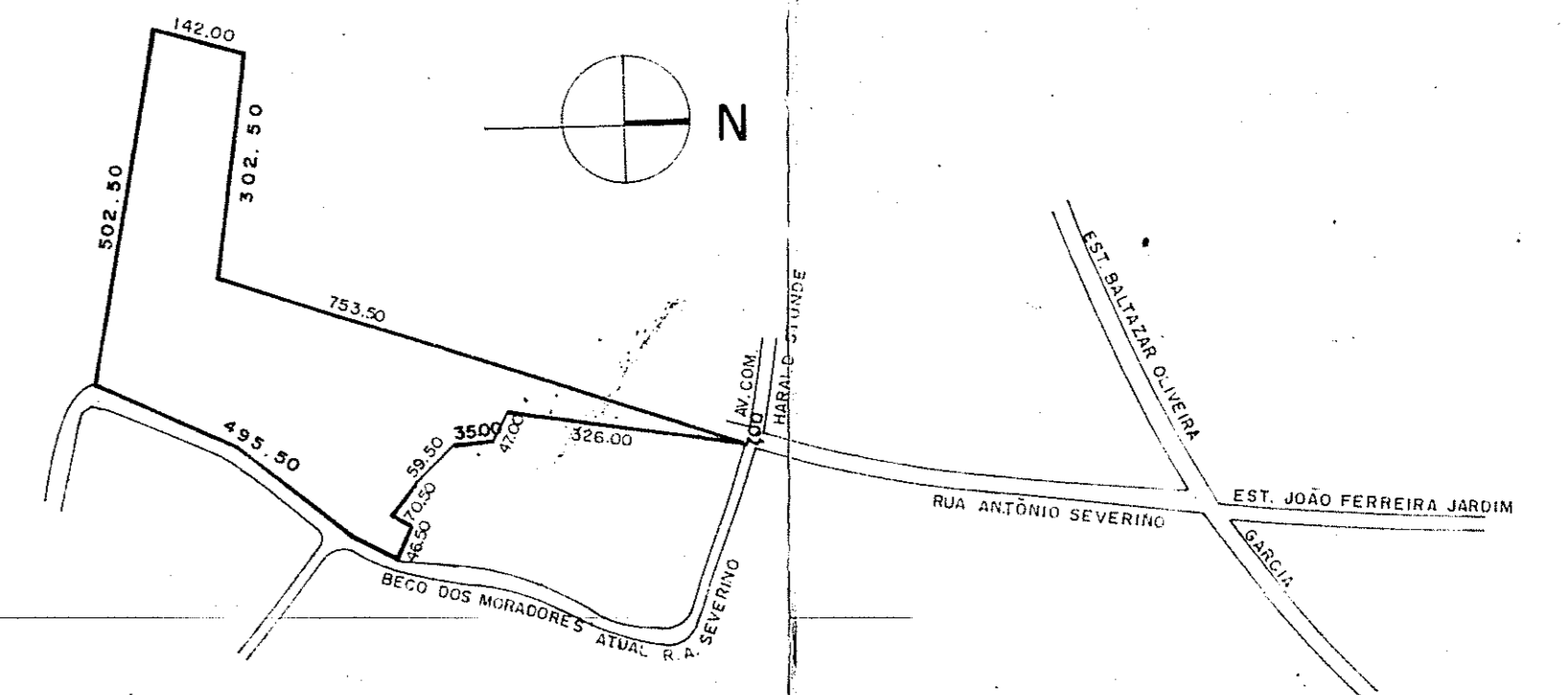
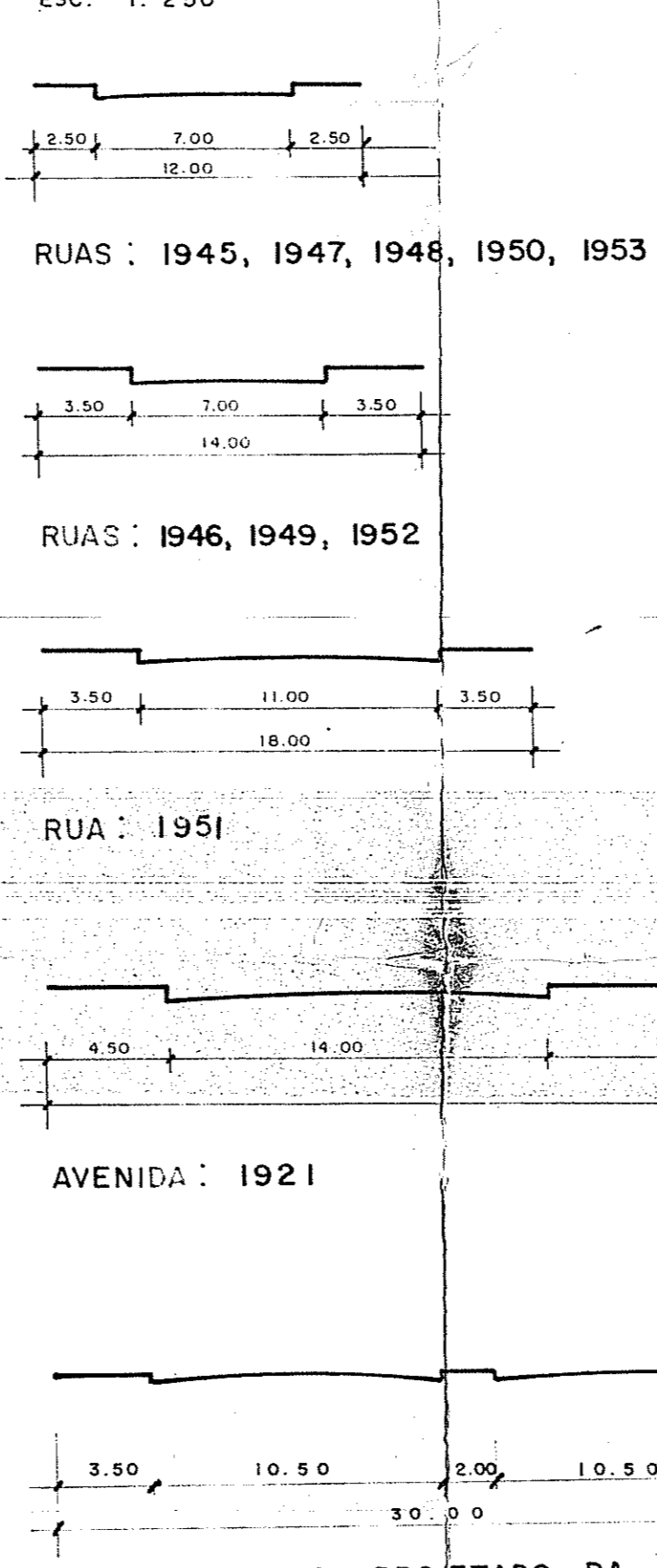


CONJUNTO RUBEM BERTA



GABARITO DAS VIAS



SITUAÇÃO

ÁREA DO IMÓVEL

- BRUTA 197.477,00 m<sup>2</sup>
- ATINGIDA PELO PDDU (art. 186 L.C. 85/83)
- LÍQUIDA (A1 - A2)
- PERMUTADA (art. 170 L.C. 43/79)

ATIVIDADE	CÓDIGO	REG. URB.	L.C. 43/79
DENSIDADE INTERIOR	07	hab/ha	
IND. APROV.	03	m <sup>2</sup>	
TAXA DE OCUP. INTERIOR	07	m <sup>2</sup>	
ALTURA INTERIOR	19	pvv	
RECUB. JARDIM INTERIOR	03	m	
POPULAÇÃO	3350	hab	

ÁREAS DE DESTINAÇÃO PÚBLICA	L.C. 43/79		PROJETO	
	m <sup>2</sup>	%	m <sup>2</sup>	%
PRACA	29621,55	15%	34730,95	17,59
ESCOLA	5804,31	3%	14.366,64	7,28
PARQUE	3949,54	2%		
LOTES (art. 188 ou art. 189 do L.C. 85/83)				
TOTAL 1	39495,40	20%	49.097,59	24,87
SISTEMA RECUO VIÁRIO VIÁRIO VIUS PROJ.			42.109,08	21,32
TOTAL 2			42.109,08	21,32
TOTAL 1 + 2			91.206,67	46,19
ÁREAS DE LOTES (T3)			106.270,33	53,81
TOTAL (T1 + T2 + T3)			197.477,00	100,00

PLANILHA DE ÁREA

QUADRA A	8.427,50	m <sup>2</sup>
QUADRA B	6.205,14	m <sup>2</sup>
QUADRA C	16.309,10	m <sup>2</sup>
QUADRA D	9.016,36	m <sup>2</sup>
QUADRA E	12.771,16	m <sup>2</sup>
QUADRA F	2.788,66	m <sup>2</sup>
QUADRA G	12.802,34	m <sup>2</sup>
QUADRA H	19.084,13	m <sup>2</sup>
QUADRA I	8.219,00	m <sup>2</sup>
QUADRA J	7.967,31	m <sup>2</sup>
QUADRA K	2.679,63	m <sup>2</sup>
TOTAL	106.270,33	m <sup>2</sup>

SUBMETTER AO REGISTRO DE IMÓVEIS EM 150 DIAS

PREFEITURA MUNICIPAL DE PORTO ALEGRE

SPM - SPUR - CIU - URSO

**APROVADO**

EM 12/10/1992

ENG.º ESP.º MARASCHIN

SPM-SPUR-CIU-URS

10022484

EXPEDIENTE ÚNICO : 211.634.000

ÁREA TOTAL : 197.477,00 m<sup>2</sup>

PROPRIETÁRIO: *Wenceslau Fontoura*

PROJETO: *Wenceslau Fontoura*

EXECUÇÃO:

**demhab** PREFEITURA MUNICIPAL DE PORTO ALEGRE

DEPARTAMENTO MUNICIPAL DE HABITAÇÃO

DE: SOC. LÍMES MARGUES

STE: ENG. VICENTE BUENO ARAES TRINDADE

CP: APOIO: EDUARDO MONTE VIEIRA

LOTEAMENTO WENCESLAU FONTOURA

COORDENAÇÃO

OBJ: PROJETO URBANÍSTICO

LOCAL: ESTRADA ANTÔNIO SEVERINO, 1281

ESCALA: 1:1000

DISCRIMIN.: PLANTA BAIXA, SUBSTITUIÇÃO, SÍTIO, PLANILHAS

DESENHO: JOÃO ROSIRENE DATA: SET/92 ARGUMENTO: