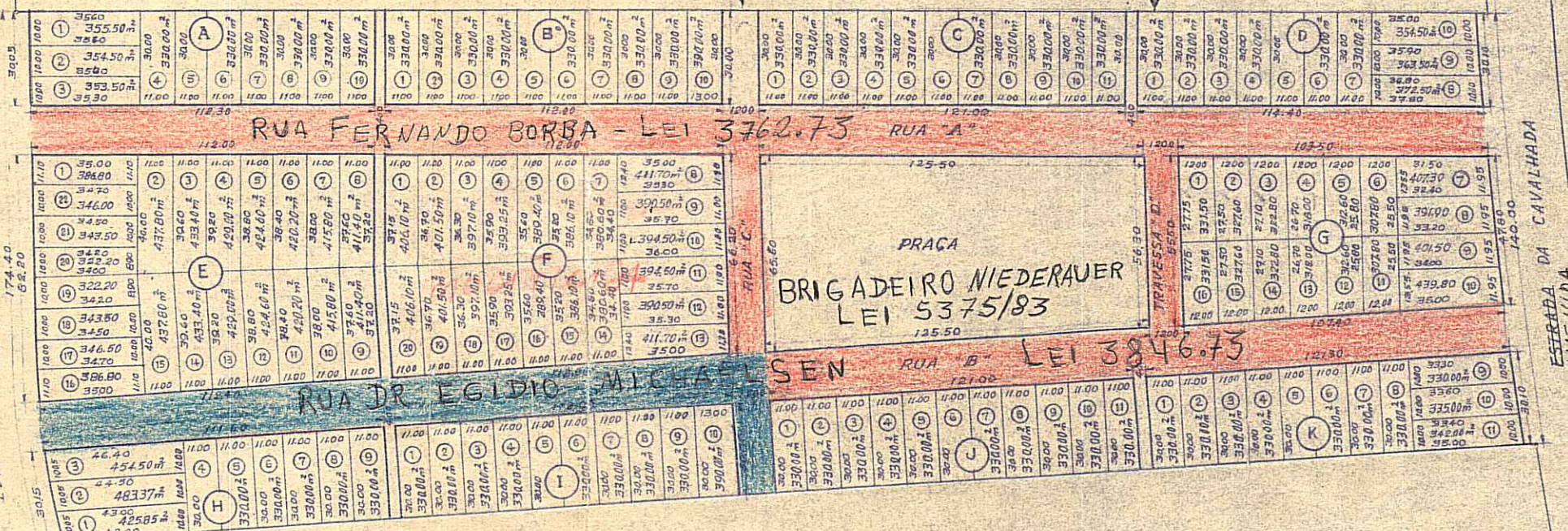


S. M. S. M. Seção de Urbanismo PROTOCOLO nº 17 M. 1956

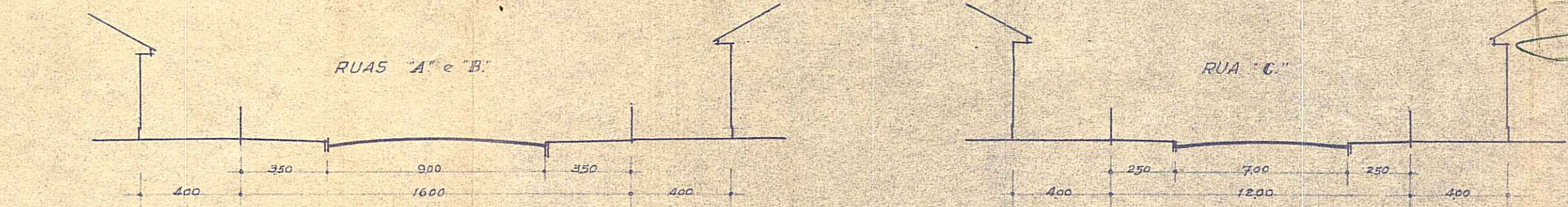
PREFEITURA MUNICIPAL DE PORTO ALEGRE S. M. O. V. APROVADO SECRETÁRIO

EST. EDUARDO PRADO AV. EDUARDO PRADO



RUA PÉRCIO FREITAS MAESTRI - LEI 4476.78

RUA CONDADO - LEI 5207.82



GABARITOS - ESC. 1:200

PREFEITURA MUNICIPAL DE PORTO ALEGRE S. M. O. V. DIV. VIACÃO 26-11-56

Saul Fernandes Sastre Eng. Civil Reg. CREA 5076



SITUAÇÃO - ESC. 1:10.000

PREFEITURA MUNICIPAL S. M. O. V. DIVISÃO DE URBANISMO

Table with area calculations: ÁREA ORIGINAL DA GLEBA, RECUOS NAS ESTRADAS, ÁREA A LOTEAR, and ÁREA DOS LOGRADOUROS.

Table with lot area details: LOTEAMENTO, QUADRA, and individual lot areas (A through K).

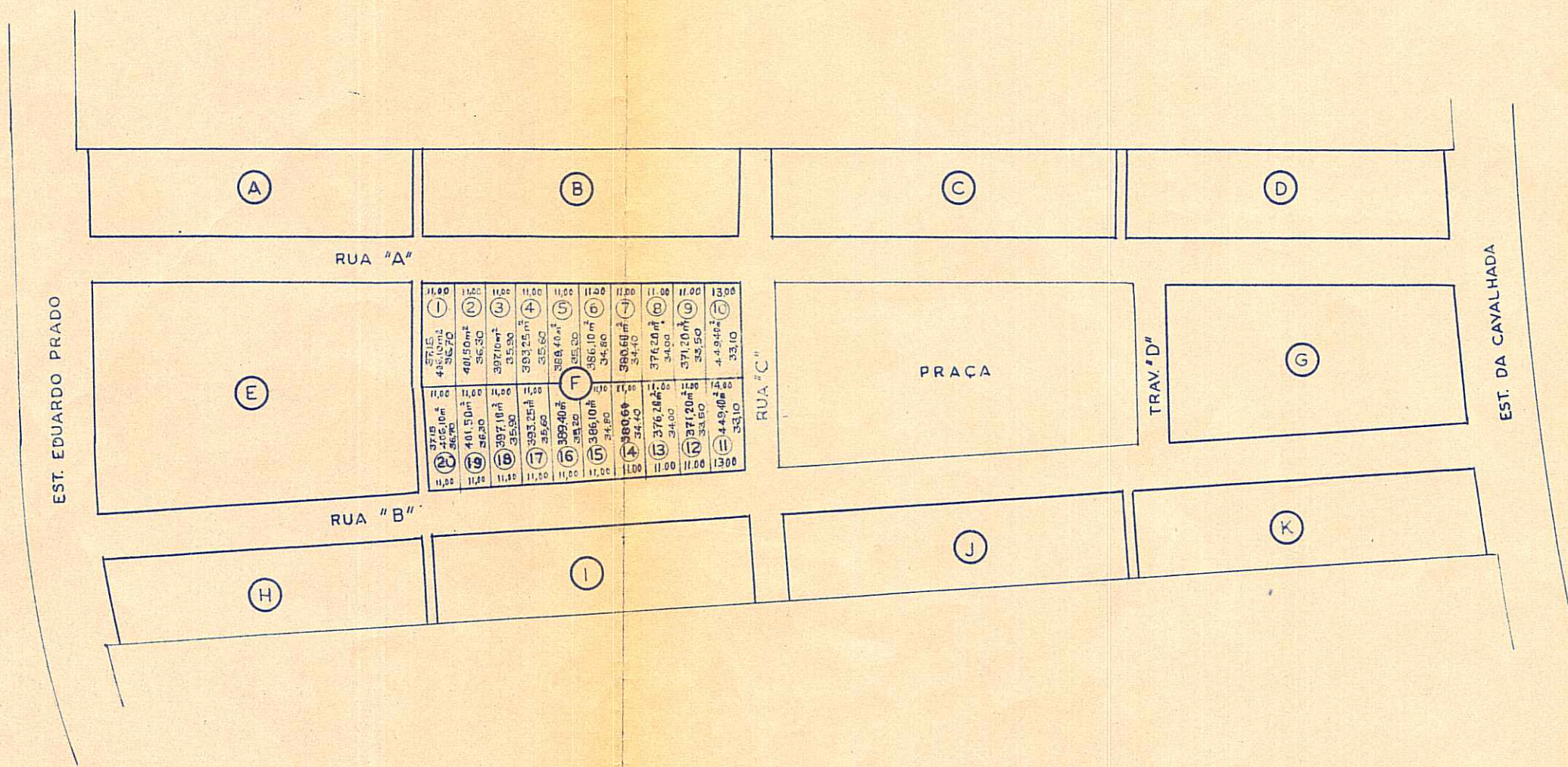
Summary table for PRACA, ARRUAMENTOS, and LOTEAMENTO percentages.

Soc. Imobiliária Fortuna Ltda. Gerente

SAUL FERNANDES SASTRE Engenheiro Civil

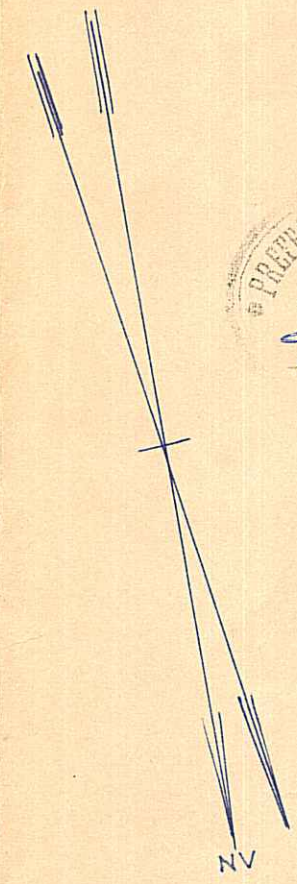
PLANTA DE LOTEAMENTO PROJETO DEFINITIVO - 3ª FASE ARRUAMENTOS - LOTEAMENTO E GABARITOS. ESCALA: 1:2000

PLANTA OFICIAL USUADICIONADA 12/07/58 Dupl. PMTA 220



ESC. 1:2.000

Aguay
SECRETÁRIO



Flávio Almeida
SMOV-OU
SECRETARIA DE EXPEDIENTE
E INFORMAÇÕES

LOTEAMENTO "FORTUNA"

LOCAL: ESTRADA DA CAVALHADA

PROP.: SOCIEDADE IMOBILIÁRIA FORTUNA LTDA

PROJETO DE MODIFICAÇÃO DO LOTEAMENTO
NA QUADRA "F" — LOTES: 8, 9, 10, 11, 12 e 13

Soc. Imobiliária Fortuna Ltda.
H. J. Beirão

Flávio Almeida
12.12.83

PLANTA DE MODIFICAÇÃO (2)
12/03/58
partida 270

PROC. 14.716/69.