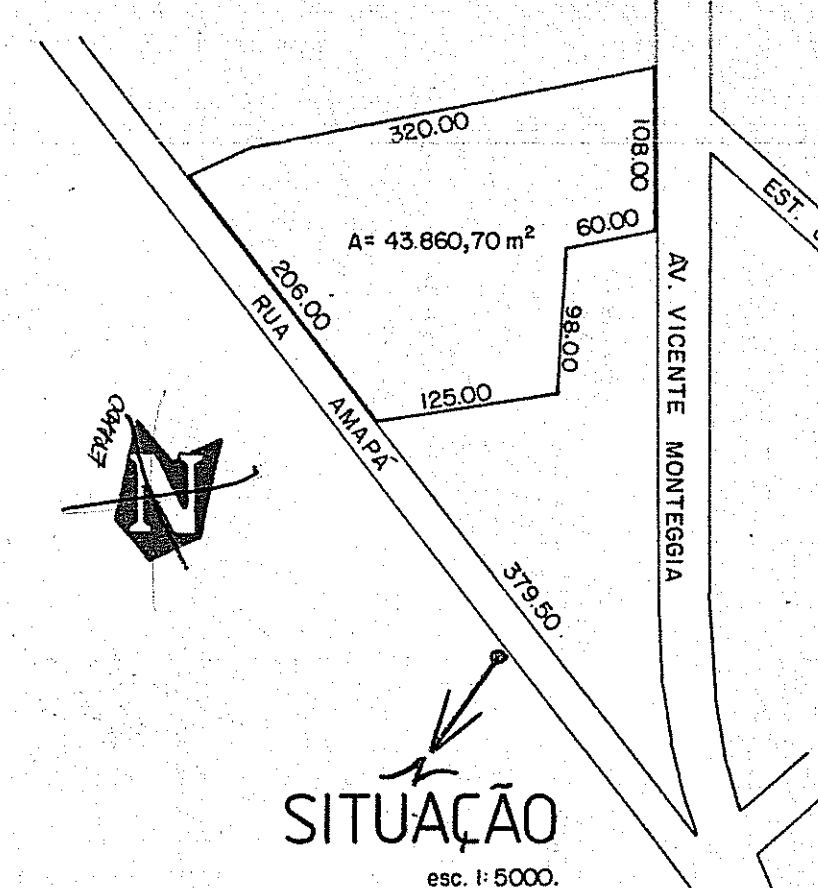
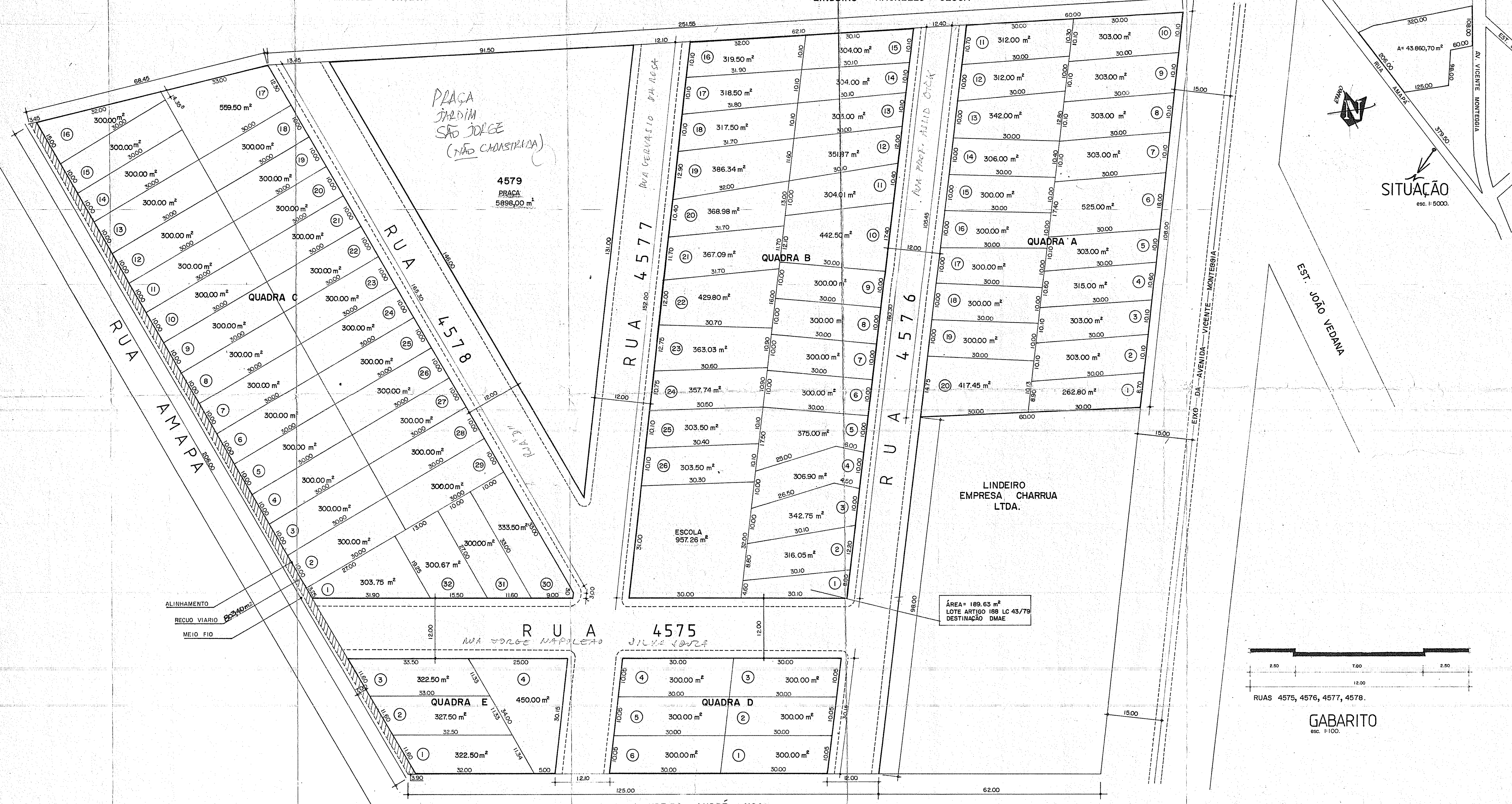


LINDEIROS LUIS BROCCA E HERDEIROS DE MANOEL FONSECA

LINDEIRO RAGNELLO CESCA



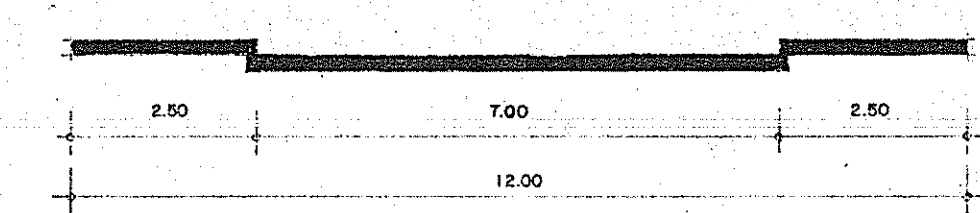
ÁREAS DE DESTINAÇÃO PÚBLICA	LC 43/79		PROJETO	
	m²	%	m²	%
Praca			5.898,00	13,45
Escola			957,26	2,18
Parque				
Lotes (art. 188 ou art. 198 da LC 43/79)			189,63	0,43
TOTAL 1			7.044,89	16,06
Sistema recuo viário			803,40	1,83
viário vias projet.			8.093,68	18,45
TOTAL 2			8.897,08	20,28
TOTAL 1 + 2			15.941,97	36,34
Áreas de Lotes (T3) 88 Lotes			27.918,73	63,65
TOTAL (T1 + T2 + T3)			43.860,70	100%

Nº DE LOTES = 88
 QUADRA "A" - 2.413,26 m²
 QUADRA "B" - 3.385,86 m² + 189,63 m² (DMAE) + 957,26 m² (ESCOLA)
 QUADRA "C" - 9.897,42 m²
 QUADRA "D" - 1.800,00 m²
 QUADRA "E" - 1.422,50 m²

PREFEITURA MUNICIPAL DE PORTO ALEGRE
 SPM - SPU - CPU - UPSD
APROVADO
 DE ACORDO COM L.C. Nº 140/86
 EXP ÚNICO 02.219.504.60.6
 EM 26/04/2003

ENGº ESTIO MARASCHIN
 SPM-SPU-CPU-UPSD
 Matr. 22432.4

DE ACORDO COM L.C. Nº 140/86
 EM 11/11/1997
 ENGº ESTIO MARASCHIN
 SPM-SPU-CPU-UPSD
 MATR. 22432.4



PLANTA DE URBANIZAÇÃO
 esc. 1:500.

arquiteta urbanista: **JANE CLARISSE ABEL**
 CREA 74428 D
 RUA CARÃO DA GAMA, 129 - PANDEIA, POA.
 FONE: (051) 248 3600 - 226 0322/193

obra: LOTEAMENTO JARDIM SÃO JORGE local: Av. Vicente, Monteggia, 1782 - POA-RS

URBANÍSTICO
 projeto: *Jane Clarisse Abel* proprietário: *Alfredo Silva Santos*

título: PLANTA DE URBANIZAÇÃO
 UTS: 01450230919 UTR: QUART. prancha: U-01
 escalas: INDICADAS desenho: data: FEV/97 aprov.