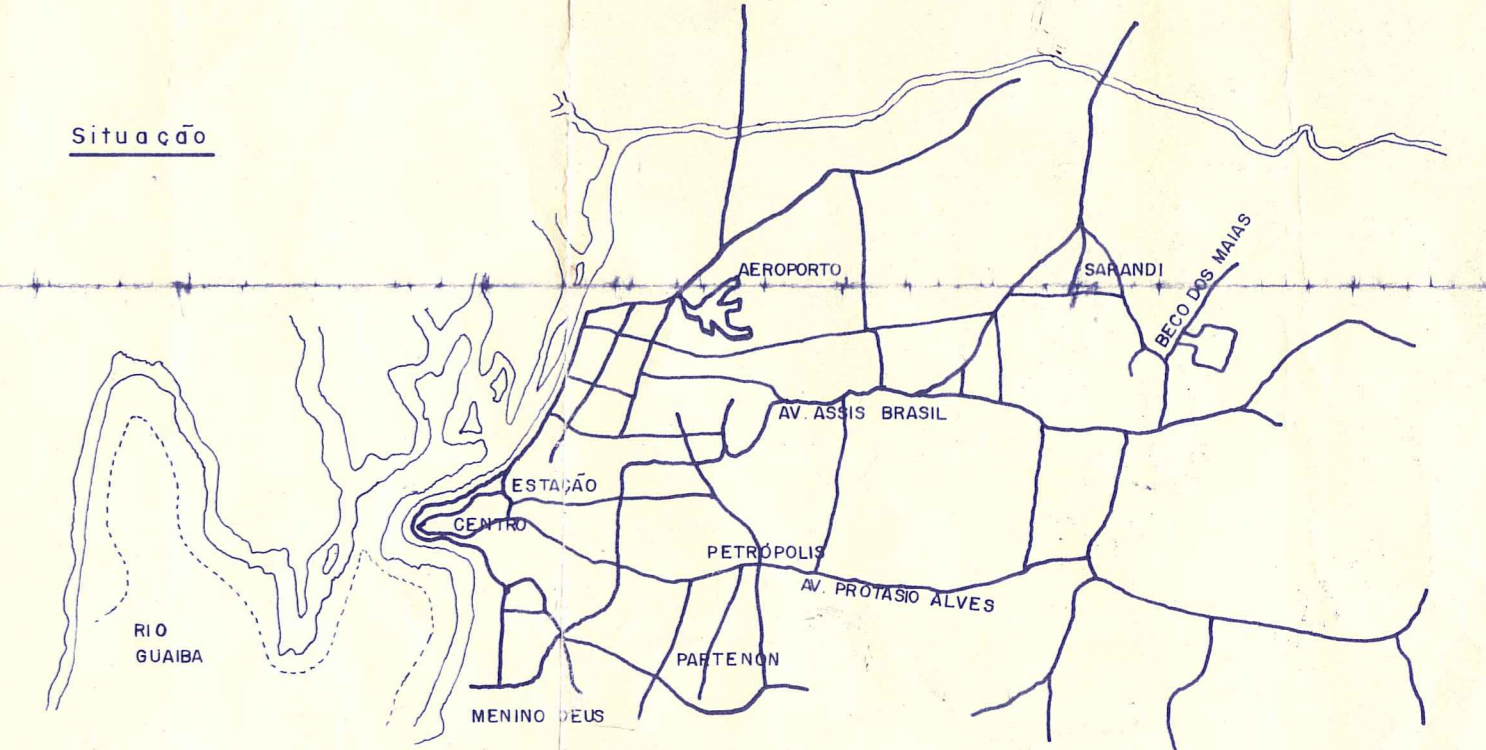
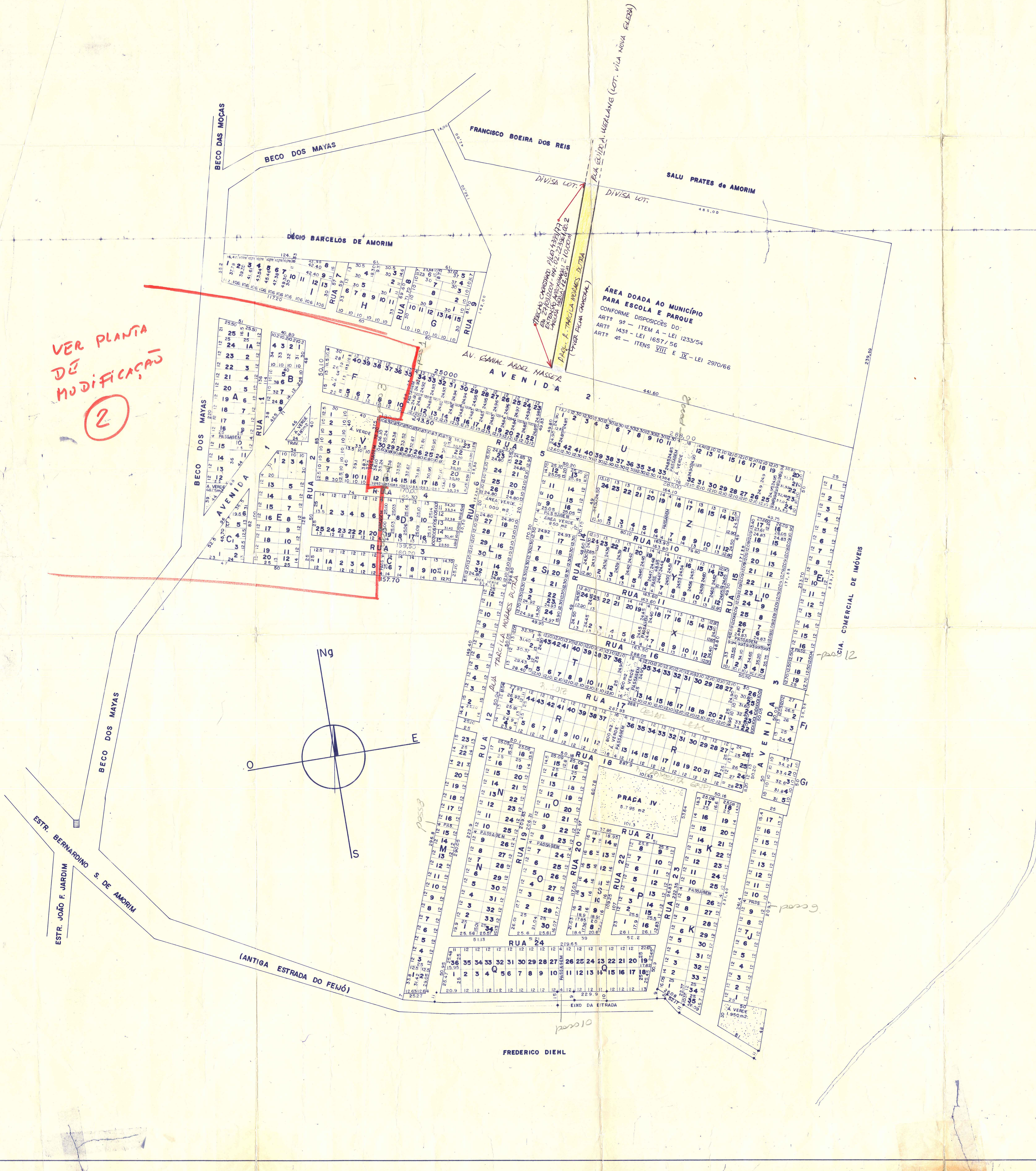


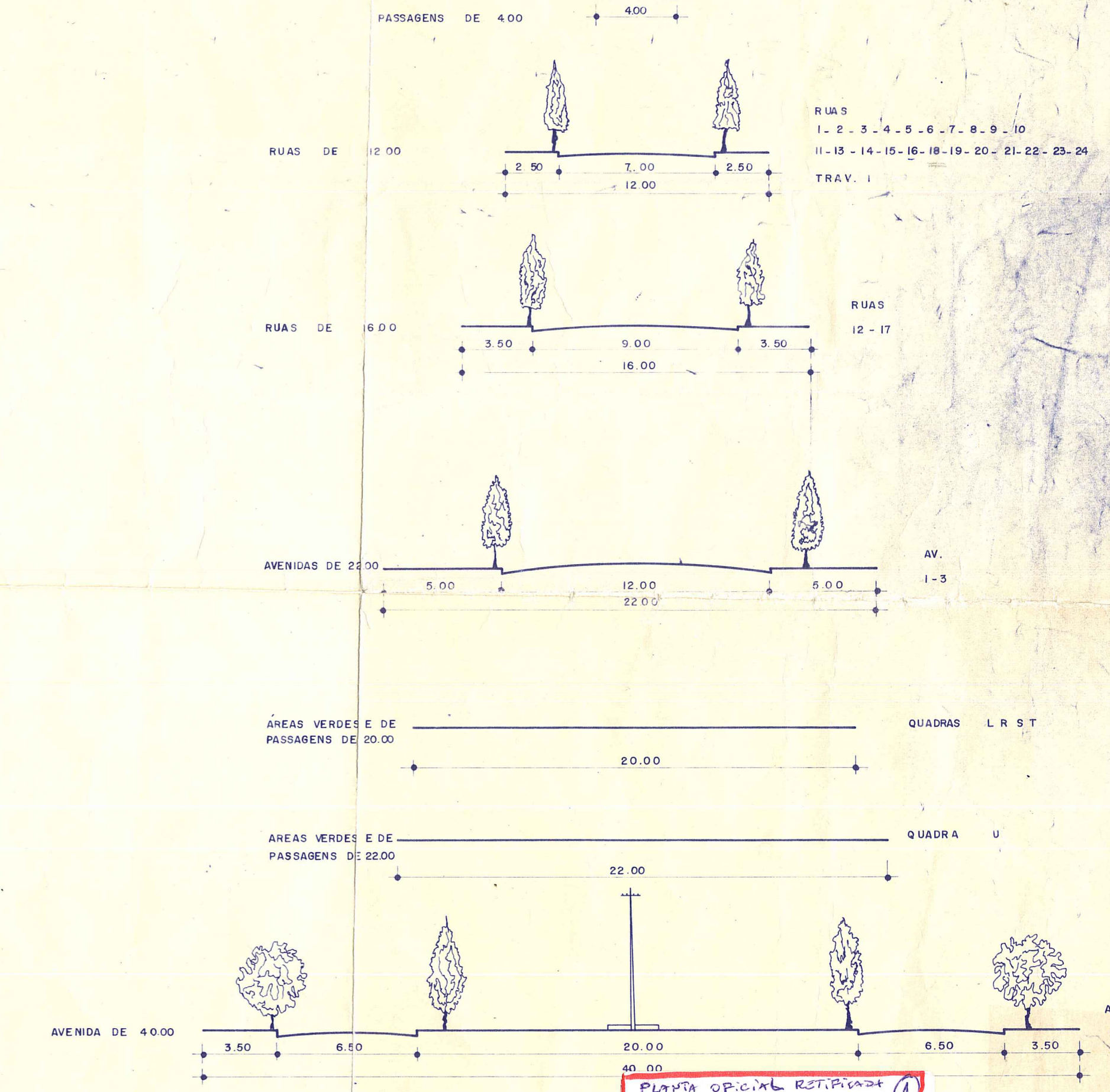
# VILA DOS MAYAS

PROPRIEDADE DA COMPANHIA  
COMERCIAL DE IMÓVEIS

SITUADA NO 4º SUB DISTRITO DO 1º DISTRITO DE PORTO ALEGRE  
**PLANTA DE LOTEAMENTO — LOCAÇÃO**  
MODIFICAÇÃO DO PROJETO ESC. 1:2000



Gabaritos do Sistema Viário ESC. 1:200



PLANTA ORIGINAL RESOLUÇÃO  
R. 02.4975 PLANTA  
256

Processo Nº 90124/75  
MUNICÍPIO MUNICIPAL DE PORTO ALEGRE  
Divisão de Espaço Urbano  
SEÇÃO DE URBANIZAÇÃO  
APROVADO  
em 5/12/75

ALTERAÇÃO DE UM LOTEAMENTO APROVADO  
PELO PROCESSO Nº 45.360/59 (VILA DOS MAYAS)

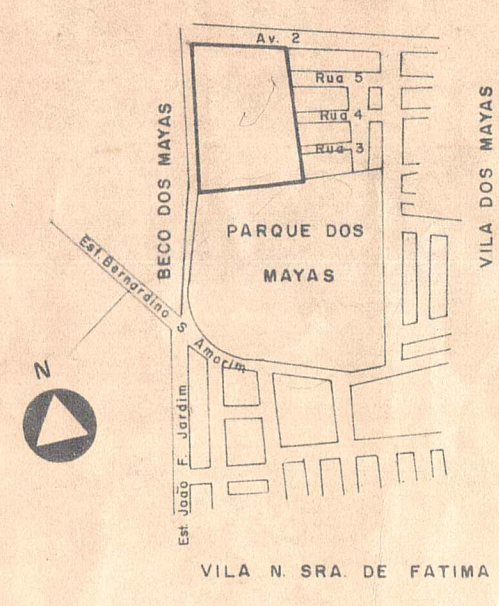
PLANTA DE SITUAÇÃO GERAL

PROPRIETÁRIO: CIA. COMERCIAL DE IMÓVEIS

RESP. TÉCNICO: ALEXANDRE MUSSE  
ENGRº CIVIL - CREA 898. Nº 8450

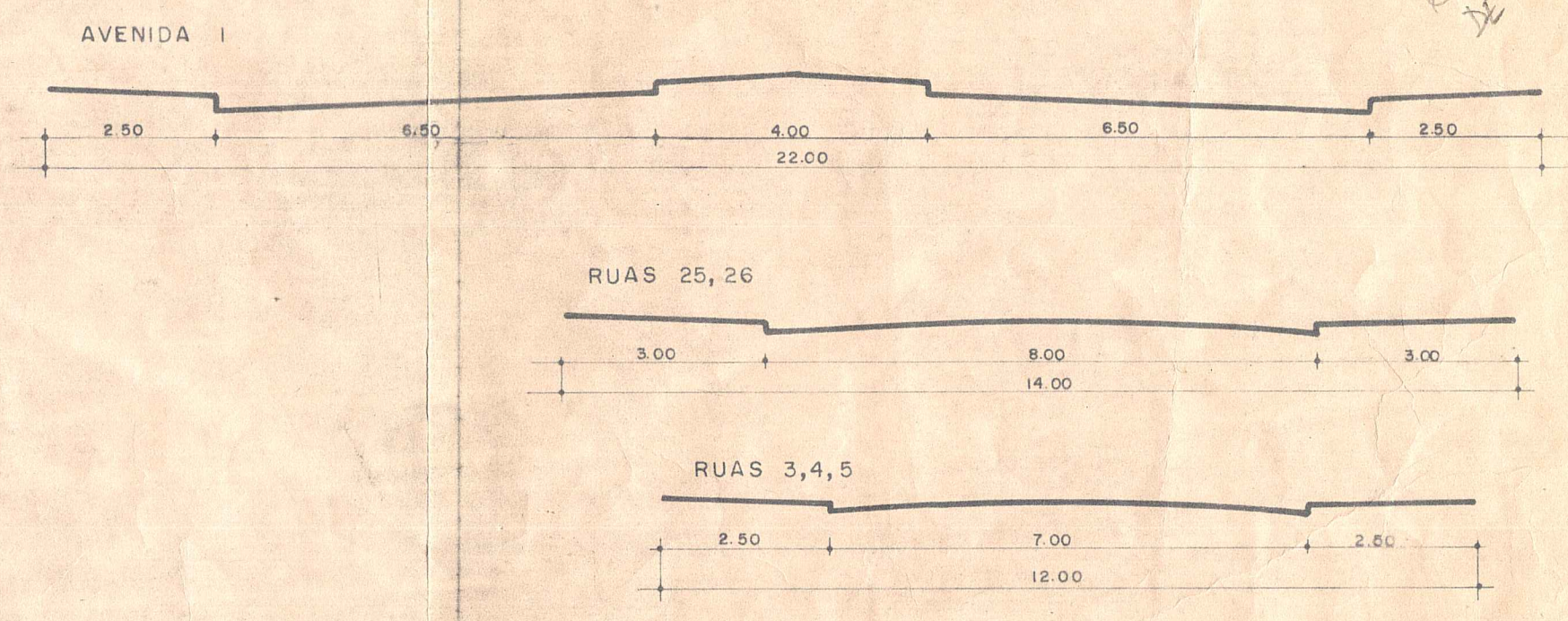
PLANTA 05 - PLANTA ATUAL - 3ª MODIF. - PROC. 90.124/75

DESENHOS: MARIO H. SCHENKER - ESC. 1:200, 1:2000 - DATA: OUTUBRO 1975



SITUAÇÃO - Esc: 1/20.000

*EXEMPLO DE RUAS*



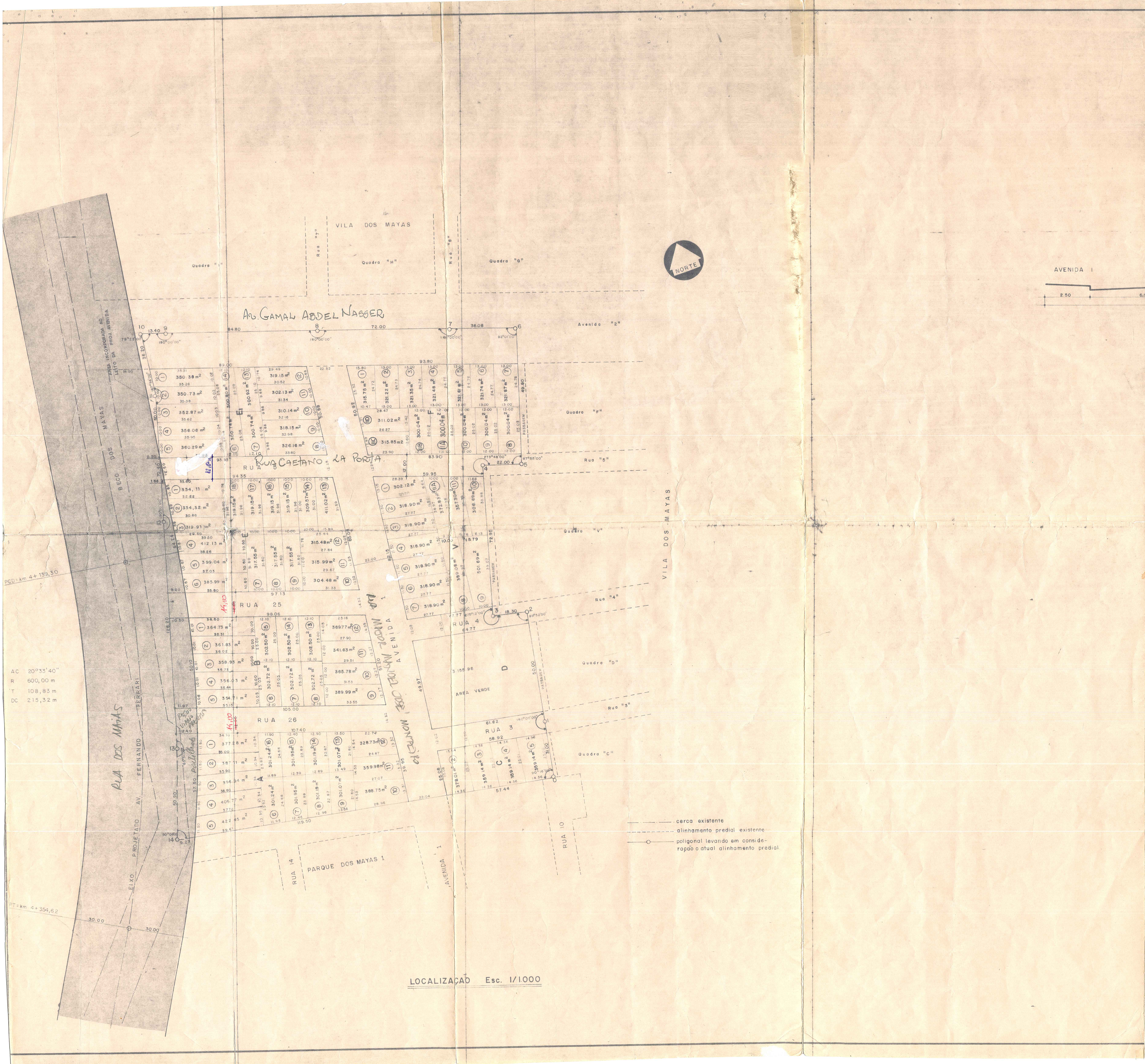
PASTA 256  
 PLANTA  
 MODIFICAÇÃO  
 (TRECHO DA  
 VILA DOS MAYAS II)  
 PLANTA ②

OBS: ESTA MODIFICAÇÃO PRECISA DO LOT. NÃO FUI LEVADA A REGISTRO NO R.I. RESPECTIVO URP/CIIP

PLANTA MODIFICADA ②  
 VILAS COM APROVAÇÃO  
 15.02.1993 AMM 256

PREFEITURA MUNICIPAL DE PORTO ALEGRE	
S.M.O.V. - SERVIÇO DE URBANIZAÇÃO	
<b>APROVADO</b>	
DE LOTEAMENTO	
PROJ. Nº	

OBRA	VILA DOS MAYAS				
ASSUNTO	MODIFICAÇÃO DE PROJETO				
PROPRIETÁRIO	URBANIZADORA MENTZ S/A.				
RESP. TÉCNICO	MENTZ S/A				
PROPRIETÁRIO	MENTZ S/A				
RESP. TÉCNICO	MENTZ S/A				
ESCALAS	DESENHO	TOPOGRÁFO	VISTO	DATA	PRANCHA
INDICADAS				FEV / 79	



LOCALIZAÇÃO Esc: 1/1000

--- cerca existente  
 --- alinhamento predial existente  
 ○ poligonal levando em consideração o atual alinhamento predial

AC 20°33'40"  
 R 600,00 m  
 T 108,83 m  
 DC 215,32 m

PT 4 km 4+354,62