

OBS. A LIBERAÇÃO DE ALIMENTAÇÕES PARA OS LOTES N.º 7, 8, 9, 10, 11, 12, 13, ESTÃO CONDIÇÃO PARA A EMBEÇA FINAL DA PRAÇA CONF. PROC. 92187/78 EM 07/11/78

VISTORIA DE BASE, PROCESSO Nº 71350/78. RECEBIDO. EM 30/5/78

ILUMINAÇÃO PÚBLICA E PAVIMENTAÇÃO DA RUA 1. RECEBIDA DELO PROCESSO Nº 92187/78 EM 06/11/78

A RUA 1 É LOGRADOURO PÚBLICO REGISTRADO. EM 07/11/78 PROC. 92187/78.

LOTEAMENTO TOTALMENTE RECEBIDO PROC. 82.366/79-20-07-79

LIBERAÇÃO DE MORTUA PROCESSO Nº 81154/79

APROV. 300 EM 19/08/77

PLANTA OFICIAL 06.04.1933 312

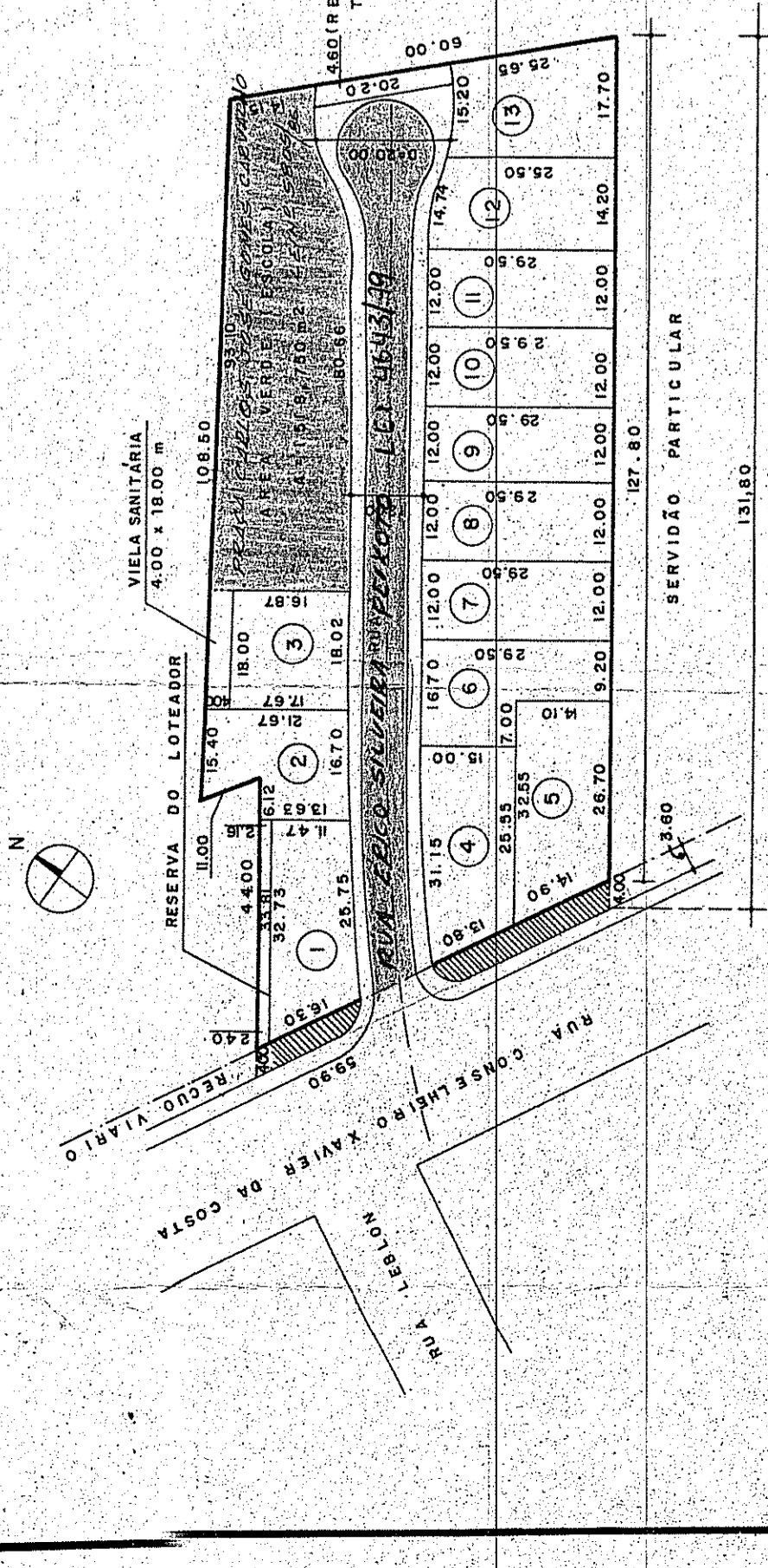
APREMAX ENG. IND. COM. LTDA. REG. Nº 0564 - 6ª REGIÃO - RJ 14526

LOTEAMENTO RESIDENCIAL "JARDIM LEBLON" PROPRIETÁRIO: ARCI MAX ENG. IND. E COM. LTDA

PLANTA DE LOTEAMENTO APROVAÇÃO 3ª FASE ESCALA 1/1000

ARQUITETOS: JOSE M. ANDRADE JR. REA 12.859 NARA HELENA MACHADO REA 20.103

LOTE	S U D E S T E	S U L	S U D O E S T E	N O R O E S T E	N O R D E S T E	ÁREA (m²)	%
LOTE 1	FRENTE RUA - 1 = 25,75 m	FRENTE RUA CONS. XAVIER DA COSTA = 16,30 m (RECUCO VIÁRIO)	DIVISA RUA CONS. XAVIER DA COSTA = 16,30 m	DIVISA RES. DO LOTEADOR = 32,73 m	DIVISA LOTE 2 = 11,47 m	380,817	
LOTE 2	FRENTE RUA - 1 = 18,70 m	DIVISA = 11,00 m	DIVISA LOTE 1 = 11,47 m	DIVISA RES. DO LOTE = 2,18 m	DIVISA ÁREA VERDE = 4,00 m	338,648	
LOTE 3	FRENTE RUA - 1 = 19,08 m	FRENTE RUA CONS. XAVIER DA COSTA = 19,08 m	DIVISA LOTE 2 = 17,67 m	DIVISA ÁREA VERDE = 18,00 m	DIVISA ÁREA VERDE = 18,97 m	310,860	
LOTE 4	DIVISA LOTE 5 = 25,85 m	FRENTE RUA CONS. XAVIER DA COSTA = 19,90 m (RECUCO VIÁRIO)	FRENTE RUA - 1 = 31,15 m	FRENTE RUA - 1 = 31,15 m	DIVISA LOTE 6 = 19,00 m	391,609	
LOTE 5	DIVISA SERVIÇÃO PARTICULAR = 26,70 m	FRENTE RUA CONS. XAVIER DA COSTA = 14,90 m (RECUCO VIÁRIO)	DIVISA LOTE 4 = 25,85 m	DIVISA LOTE 6 = 4,00 m	DIVISA LOTE 8 = 14,10 m	411,788	
LOTE 6	DIVISA SERVIÇÃO PARTICULAR = 9,20 m	DIVISA LOTE 4 = 15,00 m	DIVISA LOTE 5 = 14,10 m	FRENTE RUA - 1 = 16,70 m	DIVISA LOTE 7 = 29,50 m	381,930	
LOTE 7	DIVISA SERVIÇÃO PARTICULAR = 12,00 m	DIVISA LOTE 6 = 29,50 m	FRENTE RUA - 1 = 12,00 m	FRENTE RUA - 1 = 12,00 m	DIVISA LOTE 8 = 29,50 m	354,000	
LOTE 8	DIVISA SERVIÇÃO PARTICULAR = 12,00 m	DIVISA LOTE 7 = 29,50 m	FRENTE RUA - 1 = 12,00 m	FRENTE RUA - 1 = 12,00 m	DIVISA LOTE 9 = 29,50 m	354,000	
LOTE 9	DIVISA SERVIÇÃO PARTICULAR = 12,00 m	DIVISA LOTE 8 = 29,50 m	FRENTE RUA - 1 = 12,00 m	FRENTE RUA - 1 = 12,00 m	DIVISA LOTE 10 = 29,50 m	354,000	
LOTE 10	DIVISA SERVIÇÃO PARTICULAR = 12,00 m	DIVISA LOTE 9 = 29,50 m	FRENTE RUA - 1 = 12,00 m	FRENTE RUA - 1 = 12,00 m	DIVISA LOTE 11 = 29,50 m	354,000	
LOTE 11	DIVISA SERVIÇÃO PARTICULAR = 12,00 m	DIVISA LOTE 10 = 29,50 m	FRENTE RUA - 1 = 12,00 m	FRENTE RUA - 1 = 12,00 m	DIVISA LOTE 12 = 29,50 m	354,000	
LOTE 12	DIVISA SERVIÇÃO PARTICULAR = 14,20 m	DIVISA LOTE 11 = 29,50 m	FRENTE RUA - 1 = 14,74 m	FRENTE RUA - 1 = 14,74 m	DIVISA LOTE 13 = 29,50 m	390,500	
LOTE 13	DIVISA SERVIÇÃO PARTICULAR = 17,70 m	DIVISA LOTE 12 = 25,50 m	FRENTE RUA - 1 = 15,20 m	FRENTE RUA - 1 = 15,20 m	DIVISA = 29,66 m	419,475	
TOTAL LOTES						4.795,627	57,16
A VERDE ESCOLA	FRENTE RUA - 1 = 80,86 m		DIVISA LOTE 2 = 4,00 m	DIVISA LOTE 3 = 16,87 m	DIVISA = 14,15 m	1.518,750	18,10
RUA S						1.741,440	20,76
RESERVA DO LOTEADOR	DIVISA LOTE 1 = 32,73 m	FRENTE RUA CONS. XAVIER DA COSTA = 2,40 m (RECUCO VIÁRIO)	DIVISA LOTE 1 = 32,73 m	DIVISA LOTE 1 = 32,73 m	DIVISA LOTE 2 = 2,16 m	71,863	0,86
RESERVA TÉCNICA	DIVISA LOTE 13 = 4,80 m		DIVISA ÁREA VERDE = 4,60 m		DIVISA "COUL DE SAC" = 20,20 m	90,900	1,08
RECUCO VIÁRIO	DIVISA SERVIÇÃO PARTICULAR = 4,00 m	FRENTE RUA CONS. XAVIER DA COSTA = 26,70 m	DIVISA = 18,70 m	DIVISA = 4,00 m	FRENTE LOTE 1 = 18,70 m	170,640	2,04
TOTA L						8.389,220	100,00



COMPRIMENTO DA RUA = 138,20 m  
LARGURA DA RUA = 12,00 m  
ÁREA VERDE-ESCOLA = 1518,750 m²

