

CÓPIA DA UPP2

PLANTA NUMERADA  
PELA SVP/SMOV

PREFEITURA MUNICIPAL DE PORTO ALEGRE  
SPM - SPU - CPU - UPSD

**APROVADO**

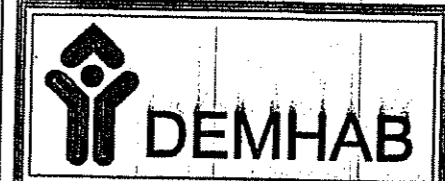
DE ACORDO COM L.C. Nº 43/79 - A.E.S. I - E PROVIMENTO  
EXP ÚNICO 02.276911.005 39/95 DA CGJ

EM 07/12/2002

*Eng.º Mário Maraschin*  
ENG.º EST.º MARIASCHIN  
SPM-SPU-CPU-UPSD  
Matr. 22482.4

*Silvana Célia*  
Silvana Célia Palma  
Arquiteta - Matr. 1507.3  
CREA 91.479  
UDU/CUR/SAR/DEM HAB

UTS 15 - UTR 27 - QUART. 061



PREFEITURA MUNICIPAL DE PORTO ALEGRE  
DEPARTAMENTO MUNICIPAL DE HABITAÇÃO

DIREÇÃO GERAL: Soc. FLÁVIO HELMANN  
S.A.R.: Adv. MÁRIO DINIZ X. DE OLIVEIRA  
C.U.R.: Arq. CORA MARIA DA COSTA CASA NOVA

LOCAL: **LOTEAMENTO COSME GALVÃO**

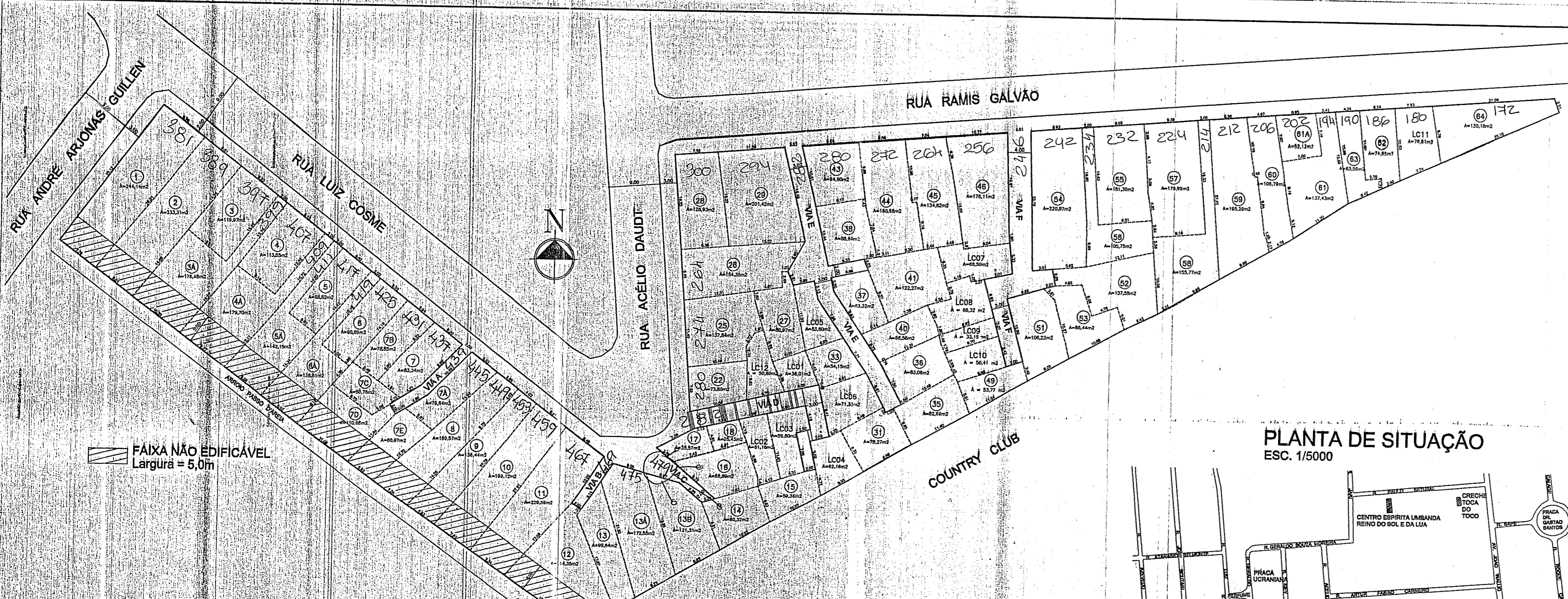
ASSUNTO: PROJETO DE REGULARIZAÇÃO URBANÍSTICA Conforme Lei nº 6150 - A.E.18

DISCRIMINAÇÃO: IMPLANTAÇÃO/SITUAÇÃO/GABARITOS/PLANILHA DE ÁREAS

PROJETO: Arq. SILVANA CÉLIA PALMA - CREA 91.479

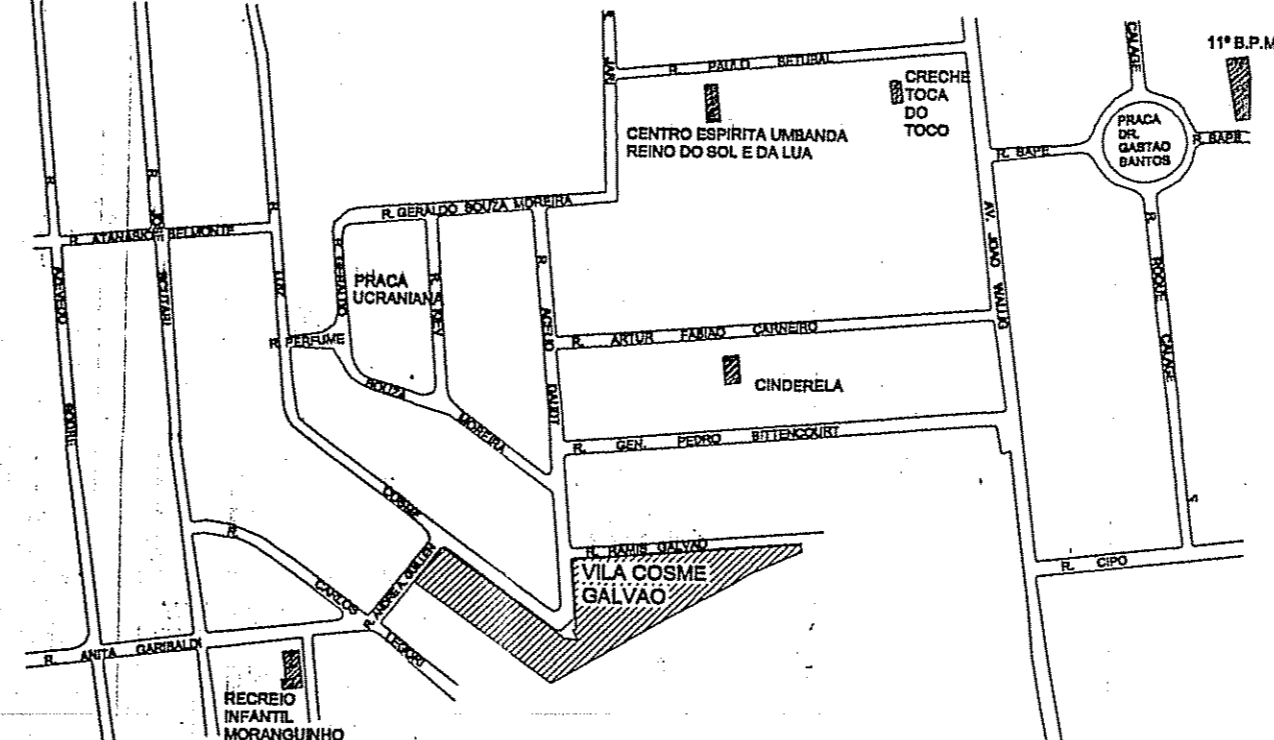
DESENHO: ARQUIVO: DATA: PROCESSO:

PRANCHA:  
**ÚNICA**  
ESCALA:  
INDICADA



FAIXA NÃO EDIFICÁVEL  
Largura = 5,0m

**PLANTA DE SITUAÇÃO**  
ESC. 1/5000



**PLANILHA DE ÁREAS**

	ÁREA (m2)	ÁREA (%)
VIAS	515,14	5,87
LOTES	8.263,39	94,13
<b>TOTAL</b>	<b>8.778,53</b>	<b>100</b>

**IMPLANTAÇÃO**  
ESC. 1/500

**GABARITOS DE VIAS PARA PEDESTRES**  
ESC. 1/100

