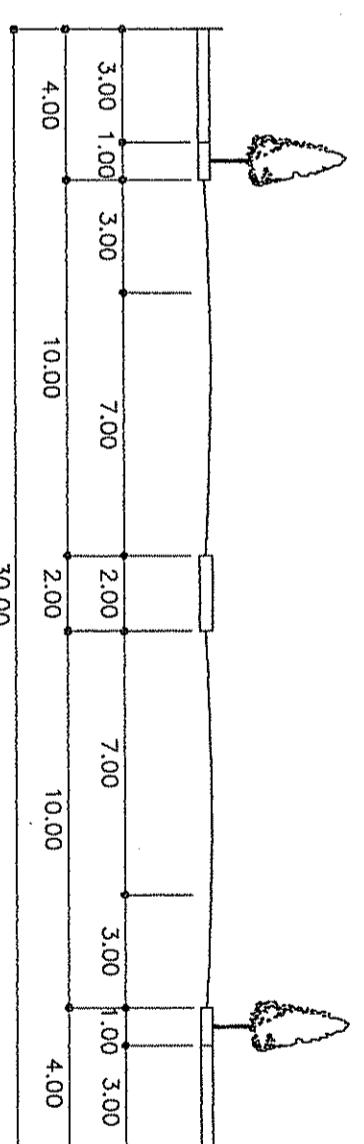
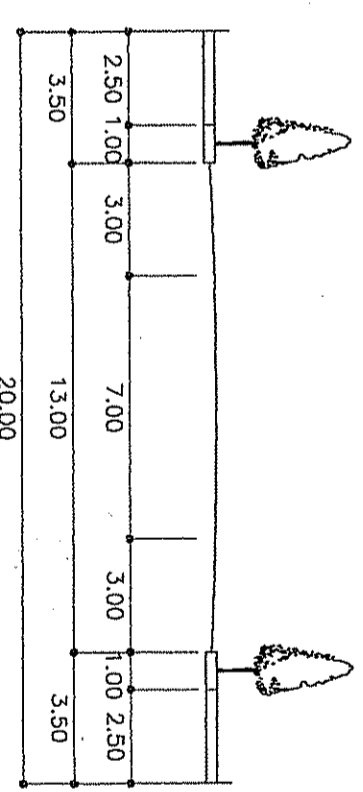


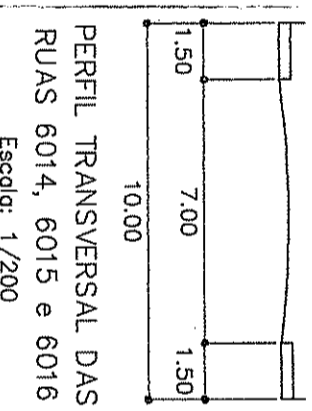
GABARITOS DO SISTEMA VIÁRIO



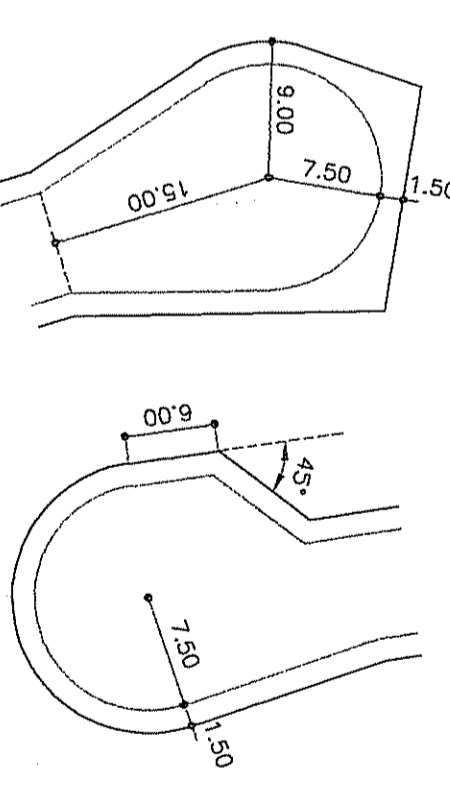
PERFIL TRANSVERSAL ESTRADA AFONSO LOURENÇO MARIANTE E BC DO DAVI
Escala: 1/200



PERFIL TRANSVERSAL ESTRADA SÃO FRANCISCO
Escala: 1/200



PERFIL TRANSVERSAL DAS RUAS 6014, 6015 e 6016
Escala: 1/200



CUL-DE-SAC
Escala: 1/500

Quadro de Convênções	
Unidade de Medida	Metro-Fio
Conferência e Local	
Diretriz da PMPA	
Divisão dos Lotes	Recuo Viário

Planilha de Controle e Registro		PROJETO	%
ÁREAS DE DESTINAÇÃO PÚBLICA			
EQUIPAMENTOS COMUNITÁRIOS	PRACA	3.612,23	10,41
OUTROS	ESCOLA		
SISTEMA PARQUE	PARQUE		
RECUE	RECUE	1.694,92	4,88
VÁRIO	TRAÇADO	5.019,76	14,47
SUB-TOTAL		10.326,91	29,76
ÁREA DE LOTES		24.374,46	70,24
		34.701,37	100,00

Polígono Uniforme Escritura Área = 32.872,00m²
Polígono Uniforme Local Área = 34.701,37m²

CARACTERÍSTICAS DAS CURVAS

Curva 1	Curva 2	Curva 3	Curva 4
R= 180,0m C x = 186,619/95 C y = 186,619/95 Angulo Central = 49,10° PC x = 186,619/95 PT x = 186,619/95 PY = 186,619/95	R= 90,0m C x = 186,619/95 C y = 186,619/95 Angulo Central = 98,20° PC x = 186,619/95 PT x = 186,619/95 PY = 186,619/95	R= 200,0m C x = 186,619/95 C y = 186,619/95 Angulo Central = 50,00° PC x = 186,619/95 PT x = 186,619/95 PY = 186,619/95	R= 350,0m C x = 186,619/95 C y = 186,619/95 Angulo Central = 31,72° PC x = 186,619/95 PT x = 186,619/95 PY = 186,619/95

PRISA 661

PROVISA
DE ACORDO COM L.C. Nº 431/93 - Art. 5º II
E.O. UNICOR - 02.286.564.00.0
EM 03.07.2003
ENG. ESIO MARASCHIN
SPM-SPUC-79SD
Matr. 22.462,4

DEBULAPZADO P/IMPLANTADO
INDICA EM 11/07/2006
P-35 ZONA MATEL. N.º 96.048
LOCALIZADOS CONSERVADOS
EM 13/05/2009, P/IMPEDIR O
EXP. DO LOT.

Revista	Data	Observação	Visto

ART-D2
ART-D2 ENGENHARIA LTDA
CRAV/R5-91041
Rua Cap. Pedro Werlang, 580
Fazenda Ponta Alegre R5
Fone: (51) 3339-1162
Fax: (51) 3335-9979
e-mail: art.d2@turbo.com

PROJETO URBANÍSTICO DO LOTEAMENTO RESIDENCIAL NOVA SÃO FRANCISCO

Projeto: [Assinatura]
Data: 04/02
Escala: 1/1000

Revisão: [Assinatura]
Data: [Assinatura]
Escala: [Assinatura]

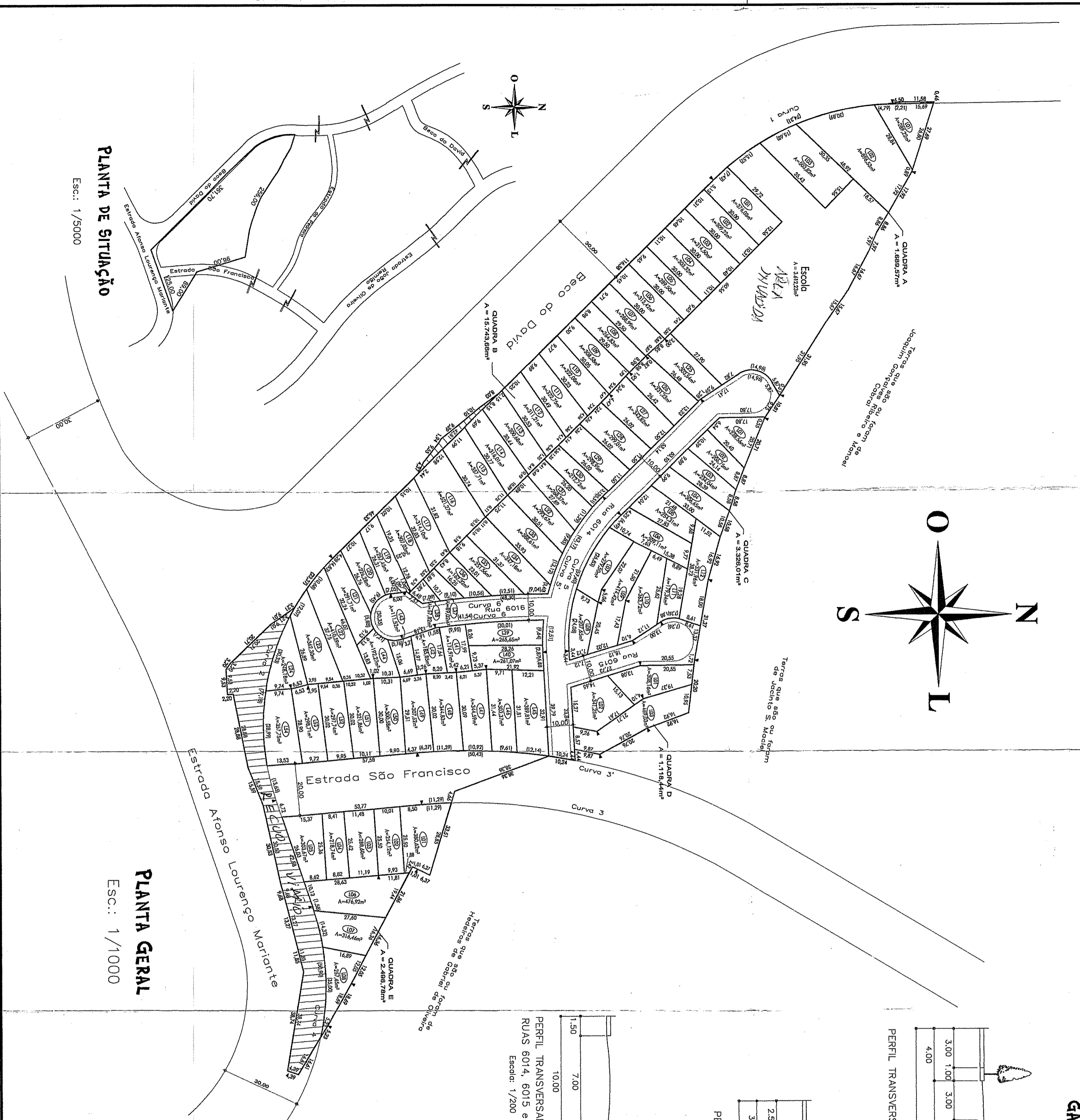
Endereço: Estrada Afonso Lourenço Mariante - Afonso
Tipo: R5 2
Espediente Licor: COZ22865610000000
Divisão Territorial: HZ 06 U11008 QMRT 001

Assinatura: [Assinatura]
Título: PLANTA GERAL DO LOTEAMENTO

Prancha: 01/01

PLANTA DE SITUAÇÃO

Escala: 1/5000



PLANTA GERAL

Escala: 1/1000