

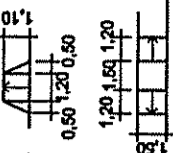
ÁREA DA ESCRITURA = 19.911,69 m²
 ÁREA DO MENOR POLÍGONO = 19.645,09 m²
 ÁREA DE RETIFICAÇÃO = 19.673,79 m²

TABELA DE ÁREAS		LOTEAMENTO FREDERICO MENTZ 359	
	L.C.	%	PROJETO
PRACA	2.986,75	15,00	1.624,81 8,26
EQUIP. COMUN.	597,35	3,00	628,27 3,20
PARRUQUE NATURAL	—	—	—
TOTAL 1 (T1)	3.584,10	18,00	2.253,08 11,46
SISTEMA RECUBO VARIO	—	—	283,59 1,34
VARIO	—	—	6.963,30 35,39
TOTAL 2 (T2)	2.986,75	15,00	7.226,89 36,73
TOTAL 3 (T3)	13.340,84	67,00	10.183,82 51,81
TOTAL T1+T2+T3	19.911,69	100,00	19.673,79 100,00

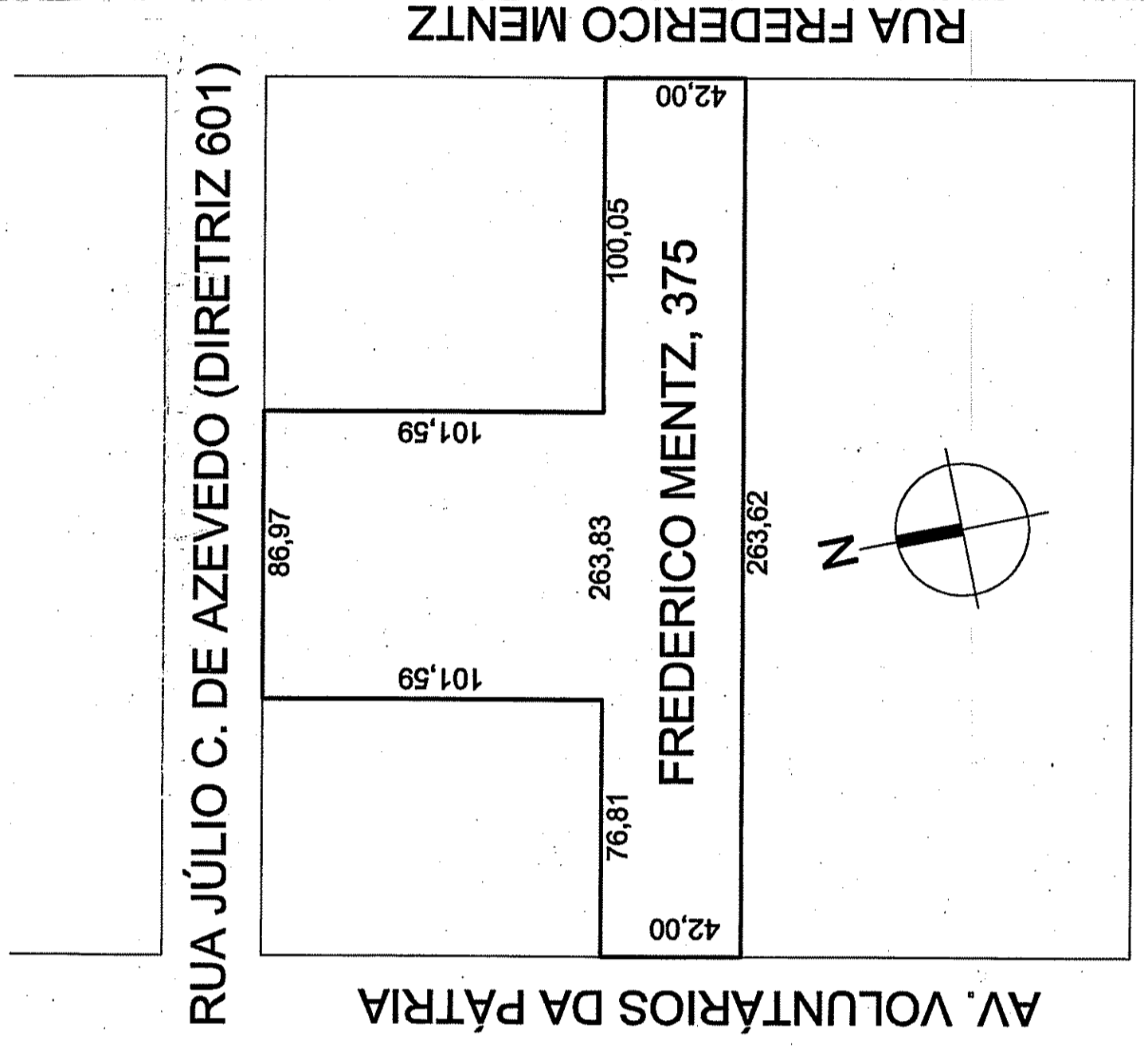
Nº DE LOTES: 199 LOTES

CONVENÇÕES:
 VEGETAÇÃO EXISTENTE A PRESERVAR
 VEGETAÇÃO EXISTENTE A REMOVER OU TRANSPLANTAR

RAMPAS PARA PTO. (REBAIXO DO MEIO-FIO)
 CONFORME ART.11 DO DEC. 827/400 E NBR 9.069/84

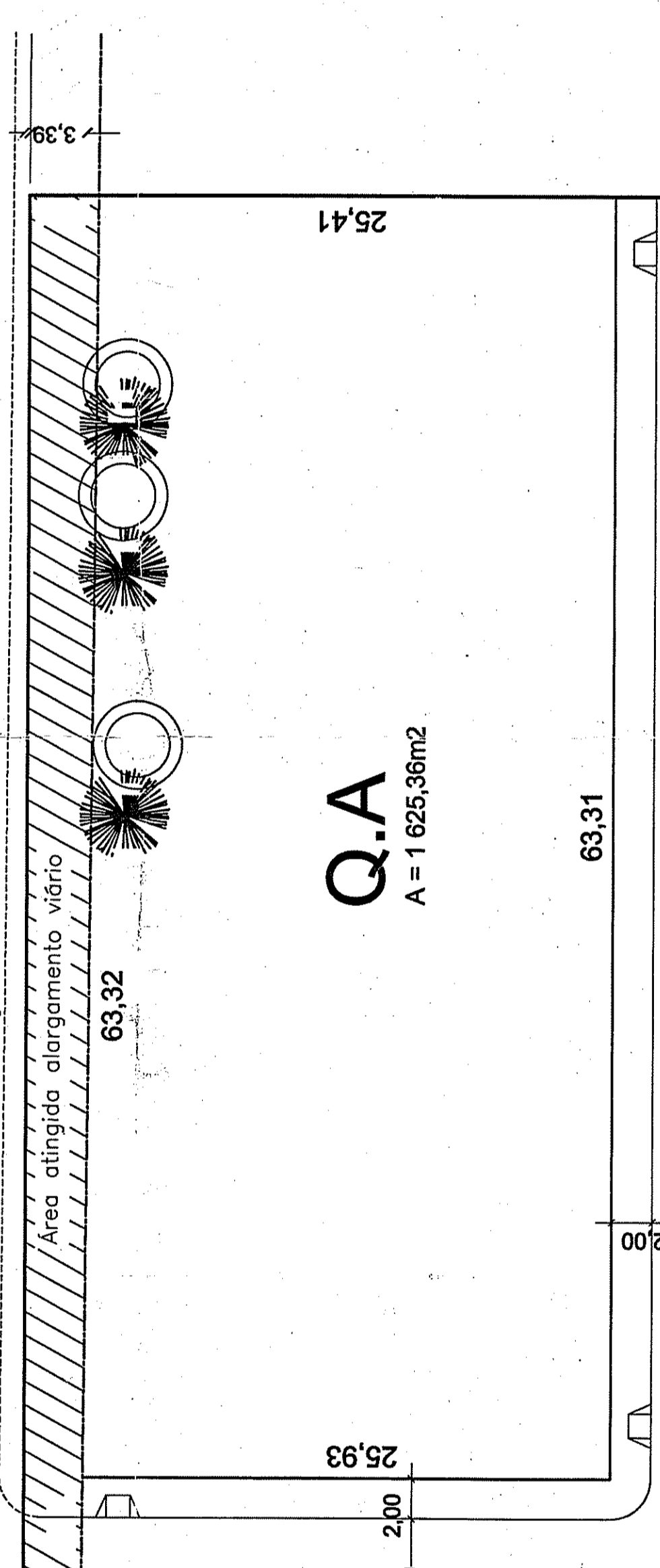
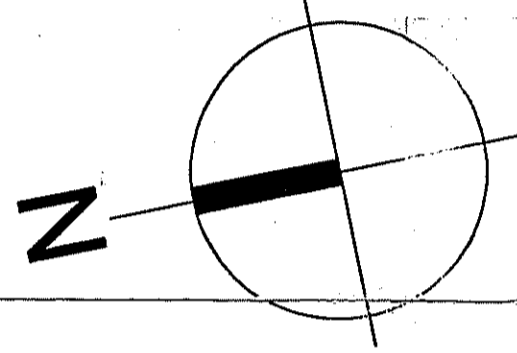


RUA ADELINO MACHADO DE SOUZA



RUA MÁRIO SCHENINI CADEMARTORI

SITUAÇÃO
 SEM ESCALA
 MEDIDAS CONFORME ESCRITURA



RUA 2007

RUA 2007

RUA 2007

RUA 2007

RUA 2007

RUA 2007

RUA 2007

RUA 2007

RUA 2007

RUA 2007

RUA 2007

RUA 2007

RUA 2007

RUA 2007

RUA 2007

RUA 2007

RUA 2007

RUA 2007

RUA 2007

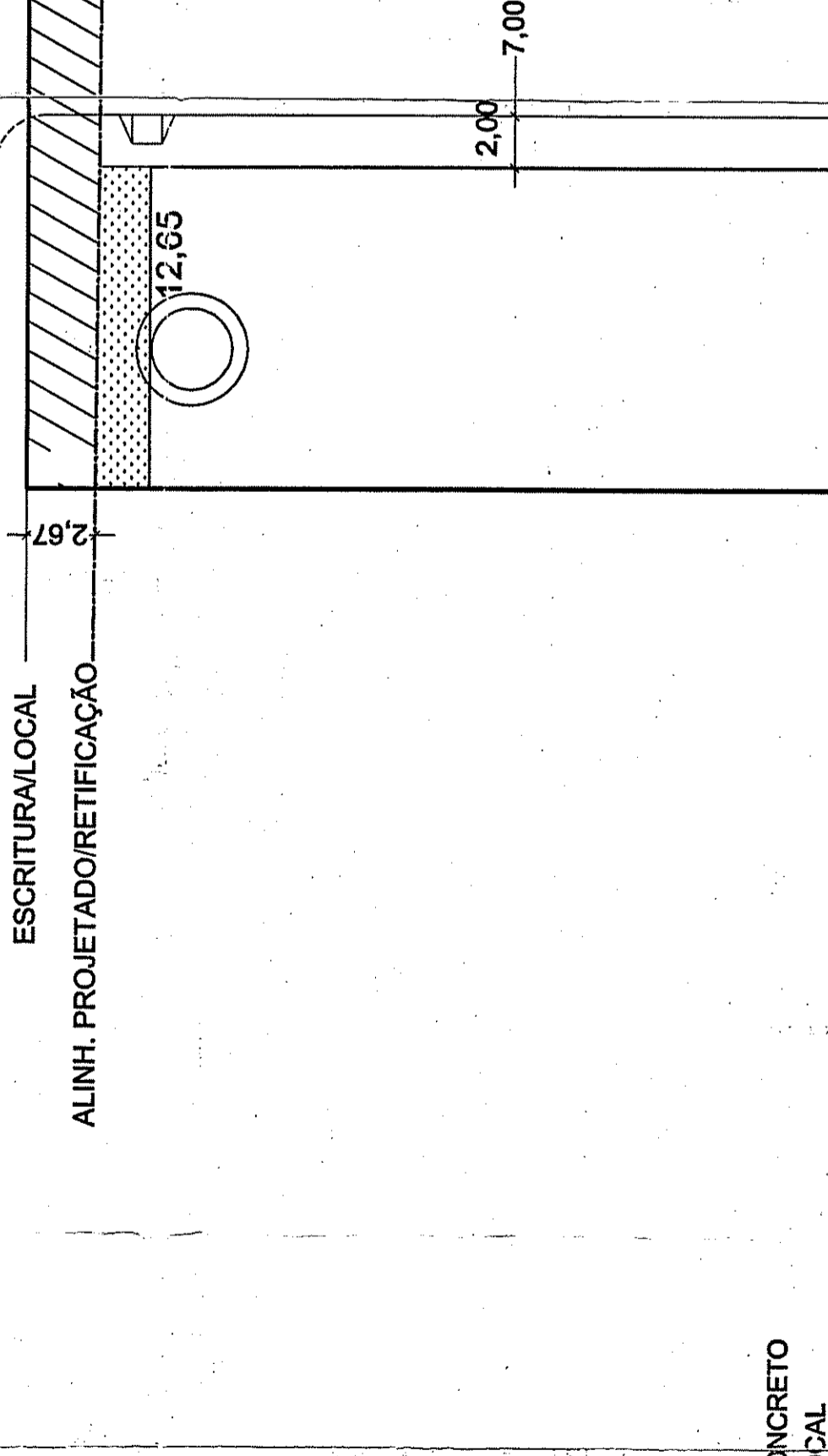
RUA 2007

RUA 2007

RUA 2007

RUA 2007

RUA 2007



RUA 2006

RUA 2006

RUA 2006

RUA 2006

RUA 2006

RUA 2006

RUA 2006

RUA 2006

RUA 2006

RUA 2006

RUA 2006

RUA 2006

RUA 2006

RUA 2006

RUA 2006

RUA 2006

RUA 2006

RUA 2006

RUA 2006

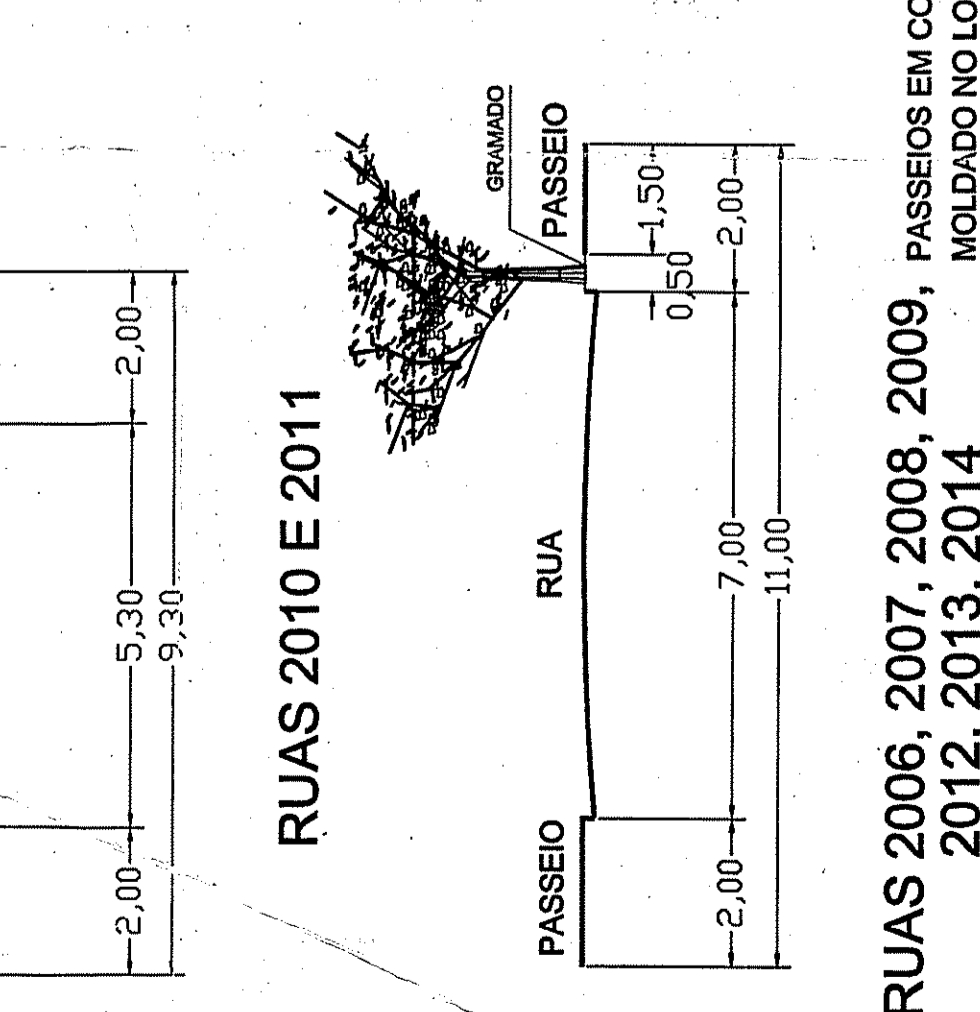
RUA 2006

RUA 2006

RUA 2006

RUA 2006

RUA 2006



RUA 2006

RUA 2006

RUA 2006

RUA 2006

RUA 2006

RUA 2006

RUA 2006

RUA 2006

RUA 2006

RUA 2006

RUA 2006

RUA 2006

RUA 2006

RUA 2006

RUA 2006

RUA 2006

RUA 2006

RUA 2006

RUA 2006

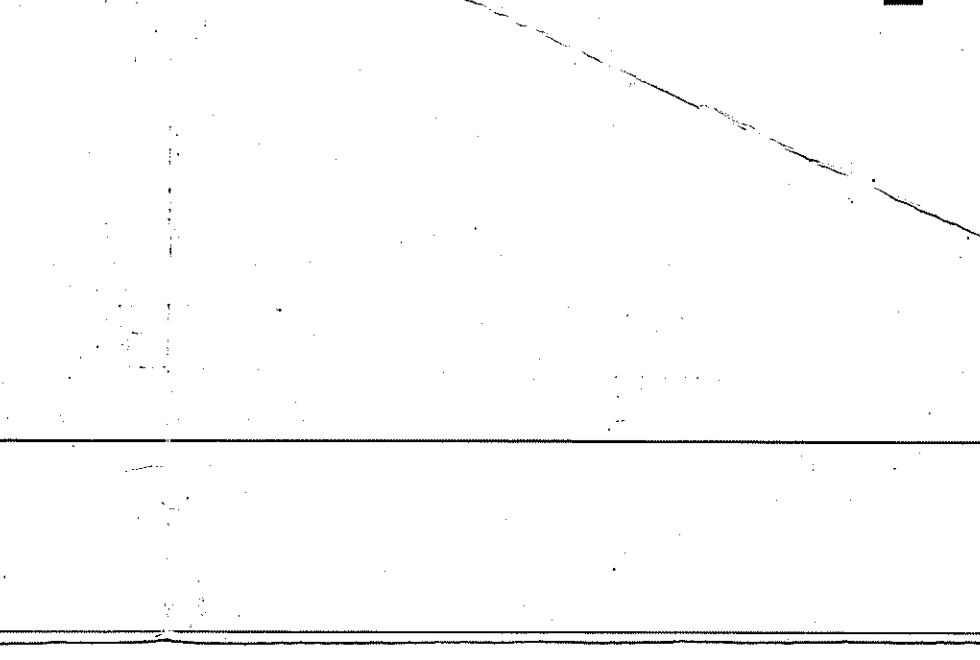
RUA 2006

RUA 2006

RUA 2006

RUA 2006

RUA 2006



RUA 2006

RUA 2006

RUA 2006

RUA 2006

RUA 2006

RUA 2006

RUA 2006

RUA 2006

RUA 2006

RUA 2006

RUA 2006

RUA 2006

RUA 2006

RUA 2006

RUA 2006

RUA 2006

RUA 2006

RUA 2006

RUA 2006

RUA 2006

RUA 2006

RUA 2006

RUA 2006

RUA 2006

RUA 2006

RUA 2006

RUA 2006

RUA 2006

RUA 2006

RUA 2006

RUA 2006

RUA 2006

RUA 2006

RUA 2006

RUA 2006

RUA 2006

RUA 2006

RUA 2006

RUA 2006

RUA 2006

RUA 2006

RUA 2006

RUA 2006

RUA 2006

RUA 2006

RUA 2006

RUA 2006

RUA 2006

RUA 2006

RUA 2006

RUA 2006

RUA 2006

RUA 2006

RUA 2006

RUA 2006

RUA 2006

RUA 2006

RUA 2006

RUA 2006

RUA 2006

RUA 2006

RUA 2006

RUA 2006

RUA 2006

RUA 2006

RUA 2006

RUA 2006

RUA 2006

RUA 2006

RUA 2006

RUA 2006

RUA 2006

RUA 2006

RUA 2006

RUA 2006

RUA 2006

RUA 2006

RUA 2006

RUA 2006

RUA 2006

RUA 2006

RUA 2006

RUA 2006

RUA 2006

RUA 2006

RUA 2006

RUA 2006

RUA 2006

RUA 2006

RUA 2006

RUA 2006

RUA 2006

RUA 2006

RUA 2006

RUA 2006

RUA 2006

RUA 2006

RUA 2006

RUA 2006

RUA 2006

RUA 2006

RUA 2006

RUA 2006

RUA 2006

RUA 2006

RUA 2006

RUA 2006

RUA 2006

RUA 2006

RUA 2006

RUA 2006

RUA 2006

RUA 2006

RUA 2006

RUA 2006

RUA 2006

RUA 2006

RUA 2006

RUA 2006

RUA 2006

RUA 2006

RUA 2006

RUA 2006

RUA 2006

RUA 2006

RUA 2006

RUA 2006

RUA 2006

RUA 2006

RUA 2006

RUA 2006

RUA 2006

RUA 2006

RUA 2006

RUA 2006

RUA 2006

RUA 2006

RUA 2006

RUA 2006

RUA 2006

RUA 2006

RUA 2006

RUA 2006

RUA 2006

RUA 2006

RUA 2006

RUA 2006

RUA 2006

RUA 2006

RUA 2006

RUA 2006

RUA 2006

RUA 2006

RUA 2006

RUA 2006

RUA 2006

RUA 2006

RUA 2006

RUA 2006

RUA 2006

RUA 2006

RUA 2006

RUA 2006

RUA 2006

RUA 2006