

PREFEITURA MUNICIPAL DE PORTO ALEGRE

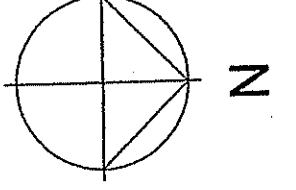
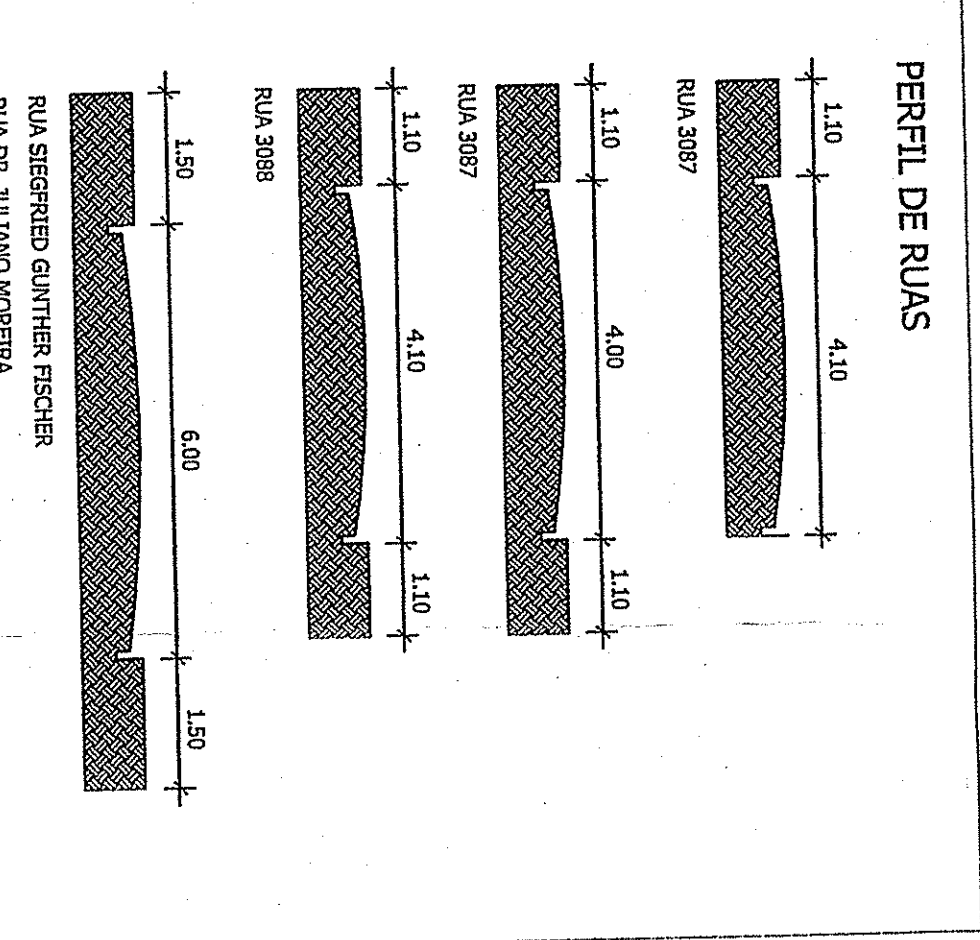
RUA ANTONIO CARLOS TIDICE

VILA JULIANO MOREIRA

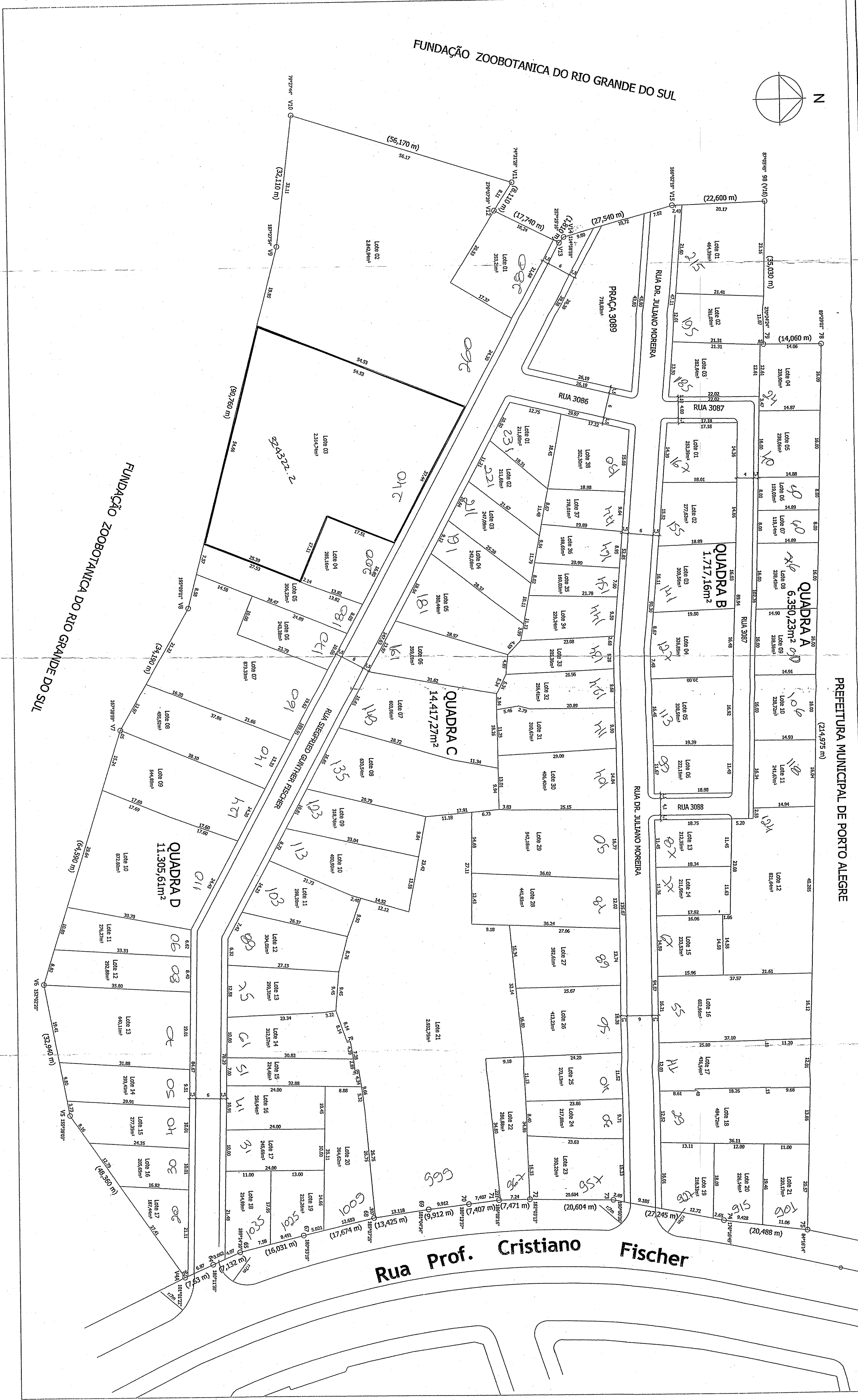
FUNDAÇÃO ZOOBOTÂNICA RS

PLANTA DE SITUAÇÃO / LOCALIZAÇÃO  
Esc. 1:2000

Rua Prof. Cristiano Fischer



FUNDAÇÃO ZOOBOTÂNICA DO RIO GRANDE DO SUL



PREFEITURA MUNICIPAL DE PORTO ALEGRE

Rua Prof. Cristiano Fischer

PLANTA DE ÁREAS			
ÁREA DE MATRÍCULA	ÁREA DE EVANTAMENTO	ÁREA DE ATINGIDA PELO COUPÇO	ÁREA TOTAL
40.174,66 m <sup>2</sup>	40.174,66 m <sup>2</sup>	40.174,66 m <sup>2</sup>	120.524,00 m <sup>2</sup>
ÁREAS DE LOTES			
USO	ÁREA (m <sup>2</sup> )	%	TOTAL
PRACA	2.183,83 m <sup>2</sup>	1,78	6.394,59
SISTEMA VIÁRIO	5.593,23 m <sup>2</sup>	15,80	14.17
QUADRA A	1.717,16 m <sup>2</sup>	4,27	33.799,27
QUADRA B	14.417,27 m <sup>2</sup>	35,91	85,83
QUADRA C	11.305,61 m <sup>2</sup>	28,15	40.174,66
QUADRA D	11.305,61 m <sup>2</sup>	28,15	100,00

SUBMITER AO REGISTRO DE MÓVEIS EM 180 DIAS

PREFEITURA MUNICIPAL DE PORTO ALEGRE  
Sua. Sup. C.º P.º - 350  
DE ACORDO COM L.C. Nº 134/19  
ESP. LIMBO 002.271156.00.8

Rua do Cavaleiro Tobias  
Esp. Limbo 002.271156.00.8

\*Uma folha desmontada das outras

**SEHADUR**

**VILA JULIANO MOREIRA**

Secretaria de Habitação, Saneamento e Desenvolvimento Urbano  
DERER - Departamento de Regularização Fundiária e Reassentamento

Rua R. PROF. CRISTIANO FISCHER 1071 - PORTO ALEGRE/RS

**PROJETO DE REGULARIZAÇÃO**

Única

Av. Borges de Medeiros, 1501 - 14.º andar  
Telefone: 3228.1500  
Celular: 99131.0311