

PREFEITURA MUNICIPAL DE PORTO ALEGRE

Secretaria Municipal de Urbanismo
SMURB-CIP

PESQUISA DE ORIGEM

NÚMERO: **0 3 1 / 2 0 1 8**

SOLICITANTE: **ENG. CART. RICARDO LUIS SCUICIATO**

SETOR: **GEO-SMAMS**

SOLICITAÇÃO VIA: **E-MAIL**

OBJETO DE PESQUISA: **GRAVAME LOGRADOURO SEM NOME, LOCALIZADO MZ 09-UEU 032-
QUART. 045**

AERO 1/5000 - 1956: **70**

AERO 1/5000 - 1987: **2987-1E-II**

MACROZONA/UEU: **09/034 , 09/032**

PESQUISA: Conforme arquivos dessa Coordenação, a origem do gravame é a Lei Complementar 43 de 1979.

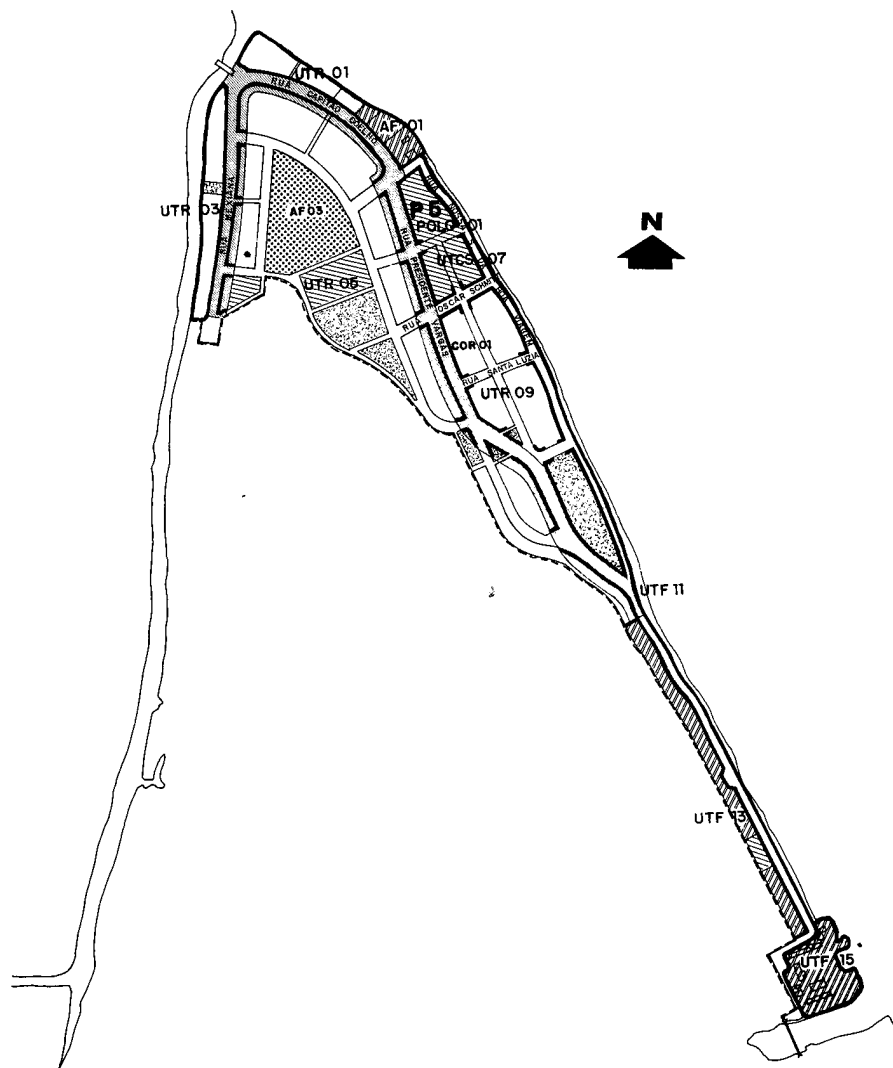
ANEXO: 1. Anexo 5 da L.C. 43/79 – Núcleo Autônomo da Ilha da Pintada.

Porto Alegre, 04 de setembro de 2018.

Arqª. Camila A. Giacomelli
Matr. 113351-9
CIP-SMURB

NÚCLEO AUTÔNOMO
DA ILHA DA PINTADA

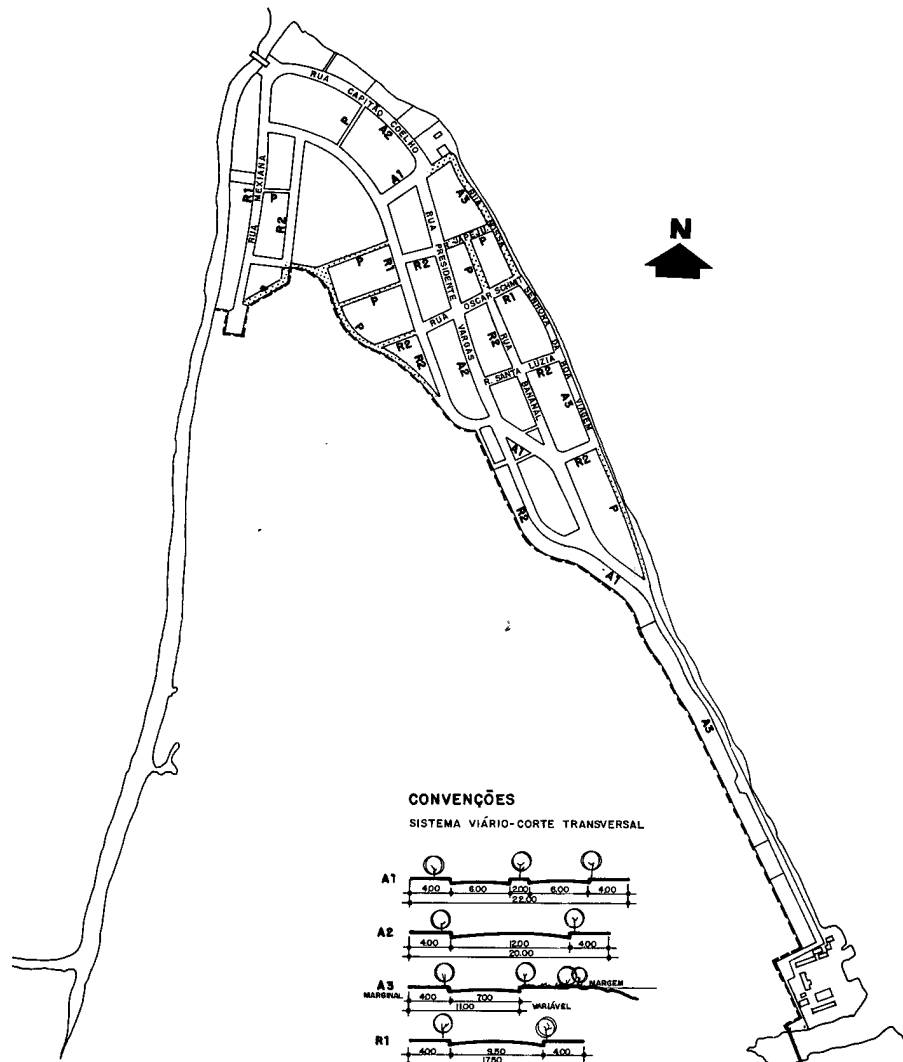
anexo
5



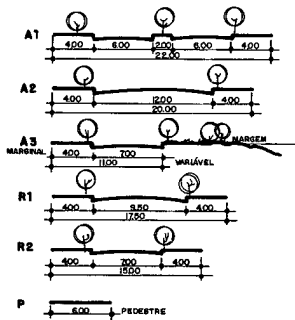
NÚCLEO AUTÔNOMO ILHA DA PINTADA

UTSI 05

anexo 5
1



CONVENÇÕES
SISTEMA VIÁRIO-CORTE TRANSVERSAL



ESCALA: 1:200

NÚCLEO AUTÔNOMO ILHA DA PINTADA

UTSI 05

anexo 5
2 *