

PREFEITURA MUNICIPAL DE PORTO ALEGRE

Secretaria Municipal do Meio Ambiente e Sustentabilidade
SMAMS-CGIU

PESQUISA DE ORIGEM

NÚMERO: **0 2 5 / 2 0 1 9**

SOLICITANTE: **ENG. MARINA BERGAMASCHI TEIXEIRA**

SETOR: **EGD-SMDE**

SOLICITAÇÃO VIA: **E-MAIL**

OBJETO DE PESQUISA: **ORIGEM DO BECO PALADINO (8066011) E DA RUA SEIS MIL QUINHENTOS VINTE TRES (CTM 8066201).**

AERO 1/5000 - 1956: **164, 165 e 173**

AERO 1/5000 - 1987: **2987 – 2K – IV e 2987 – 2L – III**

MACROZONA/UEU: **05/026**

PESQUISA: Conforme arquivos dessa Unidade, os gravames tem origem na Extensão D (Decreto 5160/1975).

Anexo: FOLHA 164, 165 e 173 – Extensão D.

Porto Alegre, 05 de novembro de 2019.

Arq^a. Katia Assis da S. Pinheiro
UAIU-SMAMS
Matrícula: 412056-3

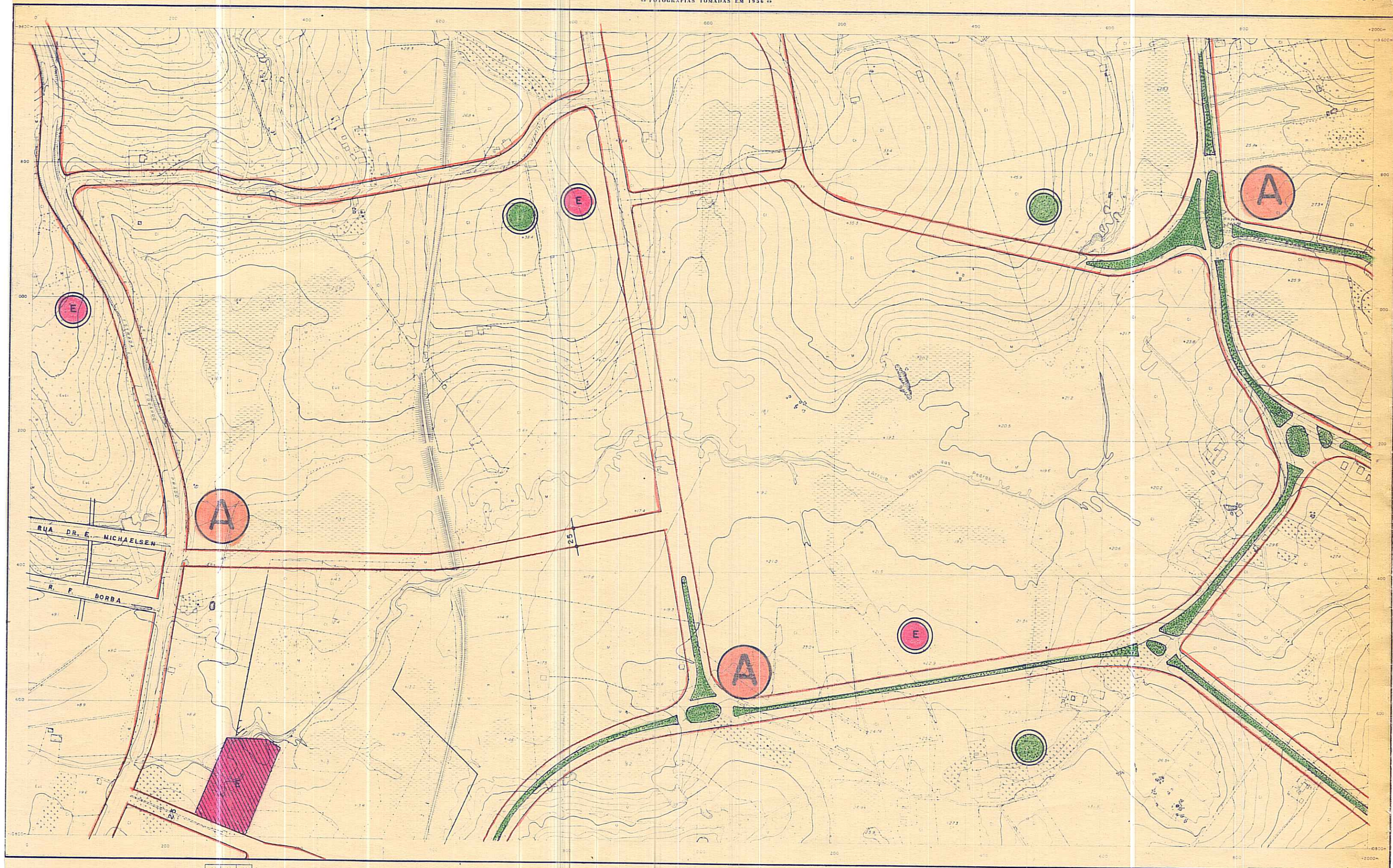
MUNICÍPIO DE PÓRTO ALEGRE

LEVANTAMENTO AEROFOTOGRAMÉTRICO
EXECUTADO PARA A PREFEITURA MUNICIPAL DE PÓRTO ALEGRE
NA GESTÃO DO PREFEITO LEONEL BRIZOLA

ESCALA: 1:5000

FÓLHA 164

FOTOGRAFIAS TOMADAS EM 1956



1	2	3	4
5	6	7	8
9	10	11	12

SERVIÇOS AEROFOTOGRAMÉTRICOS
CRUZILHEIRO DO SUL S.A.

CONSELHO DO PLANO DIRETOR DATA: 1 / 174

Paulo de Barros
PRESIDENTE
Luiz de Barros
Antônio de Barros
Antônio de Barros
Antônio de Barros

Antônio de Barros
Antônio de Barros
Antônio de Barros

SECRETÁRIO EXECUTIVO

PREFEITURA MUNICIPAL DE PORTO ALEGRE
SECRETARIA MUNICIPAL DE OBRAS E VIAÇÃO
DIVISÃO DE PLANEJAMENTO

EXTENSÃO " D "
PLANO DIRETOR

LEVANTAMENTO AEROFOTOGRAMÉTRICO ESCALA 1:5000
DATA

Leonel Brizola
PREFEITO MUNICIPAL

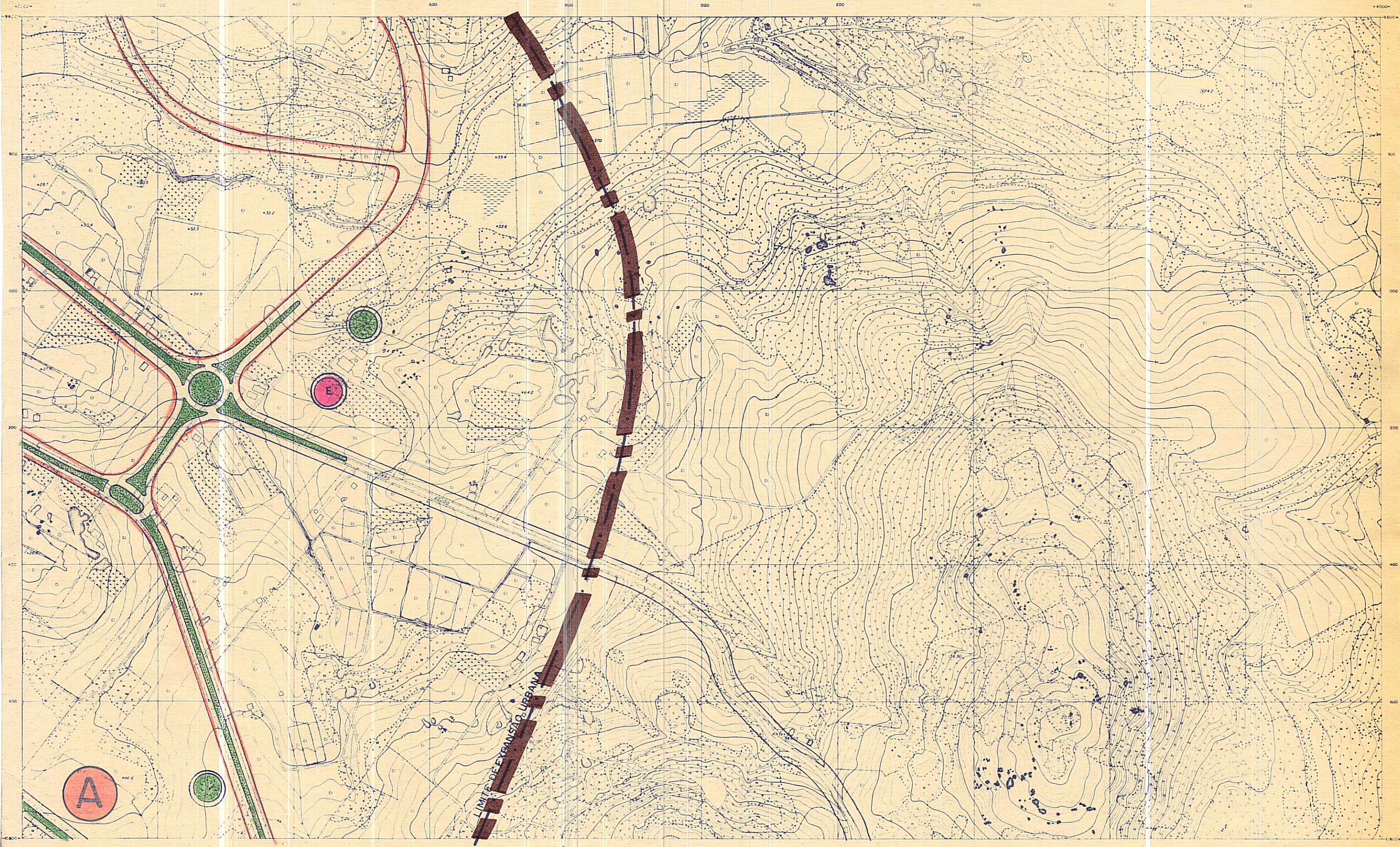
MUNICÍPIO DE PORTO ALEGRE

LEVANTAMENTO AEROFOTOGRAMÉTRICO
EXECUTADO PARA A PREFEITURA MUNICIPAL DE PORTO ALEGRE
NA GESTÃO DO PREFEITO LEONEL BRIZOLA

ESCALA: 1:5000

FÓLHA 165

•• FOTOGRAFIAS TOMADAS EM 1956 ••



153	154	157
155	153	156
152	153	154

SERVIÇOS AEROFOTOGRAMÉTRICOS
CRUZEIRO DO SUL S.A.

CONSELHO DO PLANO DIRETOR DATA: 1 / 174

Leonel Brizola
PRESIDENTE
[Signatures]

[Signatures]

SECRETÁRIO EXECUTIVO

PREFEITURA MUNICIPAL DE PORTO ALEGRE
SECRETARIA MUNICIPAL DE OBRAS E VIAÇÃO
DIVISÃO DE PLANEJAMENTO

EXTENSÃO " D "
PLANO DIRETOR

LEVANTAMENTO AEROFOTOGRAMÉTRICO ESCALA 1:5000
DATA

Leonel Brizola
PREFEITO MUNICIPAL

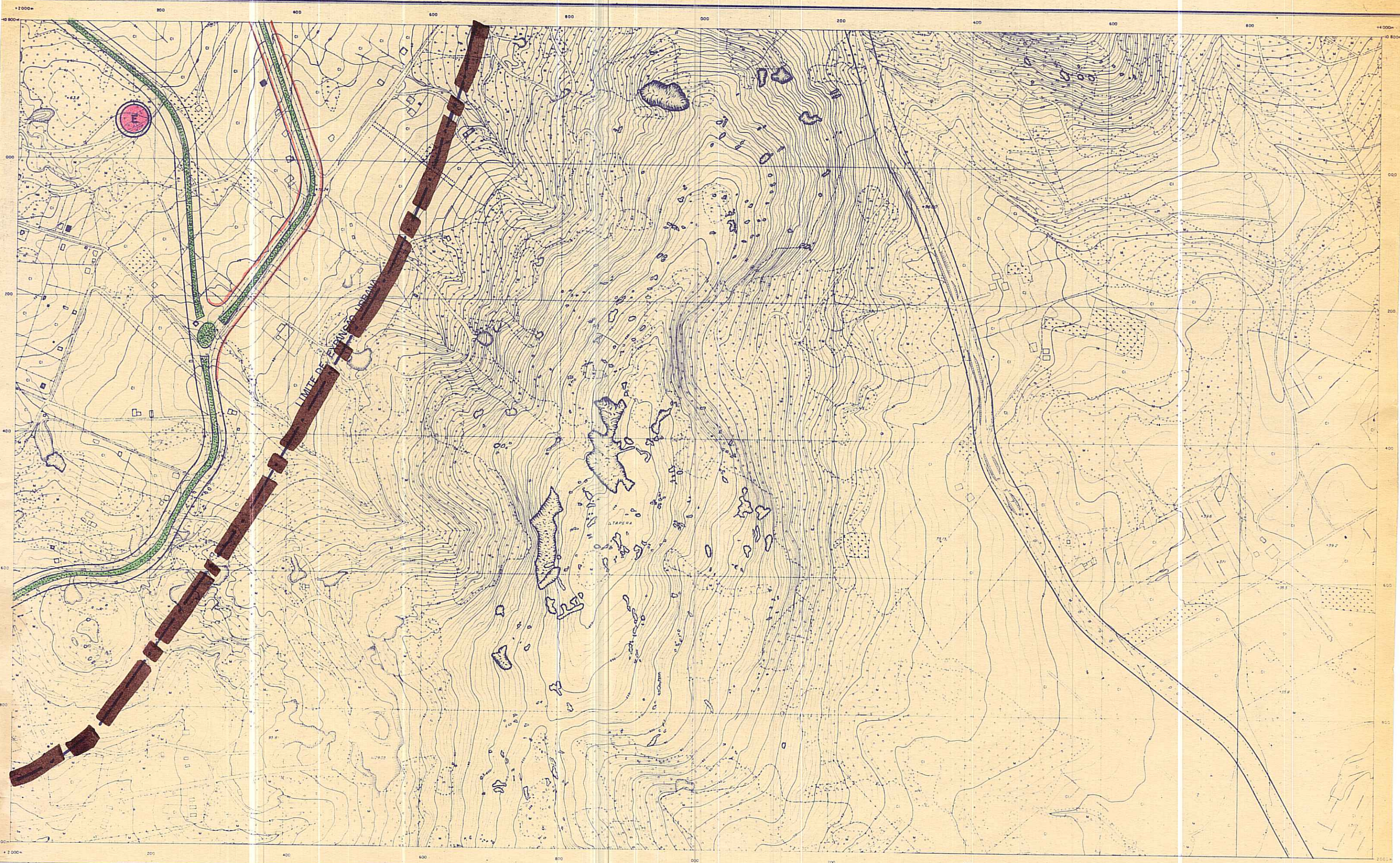
MUNICÍPIO DE PÔRTO ALEGRE

LEVANTAMENTO AEROFOTOGRAMÉTRICO
EXECUTADO PARA A PREFEITURA MUNICIPAL DE PÔRTO ALEGRE
NA GESTÃO DO PREFEITO LEONEL BRIZOLA

“ FOTOGRAFIAS TOMADAS EM 1956 ”

ESCALA: 1:5000

FOLHA 173



64	65	66
71	72	73
80	81	82

SERVICIOS AEROFOTOGRAFICOS
CRUZEIRO DO SUL S.A.

CONSELHO DO PLANO DIRETOR DATA: / / 74

Paulo Penas
PRESIDENTE
Paulo
Maximiliano
Antonio

Paulo
Antonio
Antonio

SECRETÁRIO EXECUTIVO

PREFEITURA MUNICIPAL DE PORTO ALEGRE
SECRETARIA MUNICIPAL DE OBRAS E VIAÇÃO
DIVISÃO DE PLANEJAMENTO

EXTENSÃO " D "
PLANO DIRETOR

LEVANTAMENTO AEROFOTOGRAFÉTICO ESCALA 1:5000
DATA

Leonel Brizola
PREFEITO MUNICIPAL