

PREFEITURA MUNICIPAL DE PORTO ALEGRE
SMAMUS - Secretaria Municipal do Meio Ambiente, Urbanismo e Sustentabilidade
DPU-CGIU

UAIU - Unidade de Atualização de Informações Urbanísticas

PESQUISA DE ORIGEM

NÚMERO: **0 0 1 / 2 0 2 3**

SOLICITANTE: **ALESSANDRA RODRIGUES LEOTE**

SETOR: **EAP-SMAMUS**

SOLICITAÇÃO VIA: **SEI 21.0.000096161-0**

OBJETO DE PESQUISA: **RUA SERAFINA CORREA e RUA TRES MIL CINQUENTA OITO**

AERO 1/5000 - 1956: **67**

AERO 1/5000 - 1987: **2987- 2C - II**

MZ/UEU: **03_062**

PESQUISA: **Conforme arquivos e/ou banco de dados desta Unidade:**

- **A origem do 1º trecho do gravame da Rua Serafina Correa é a Resolução CMDUA 782/80, que grava o traçado do Loteamento Jardim Alpino (pasta 344). Após esse traçado sofre alterações com a Resolução do CMDUA 1564/94 e posteriormente é incluído um novo trecho do logradouro, pela Resolução 2313/09;**

▶ **LINK PARA AS RESOLUÇÕES:**

\\GEOPM\GEOPM\SPM\CIP\UD\RESOLUÇÕES CMDUA\1980\782_80.PDF

\\GEOPM\GEOPM\SPM\CIP\UD\RESOLUÇÕES CMDUA\1994\1564_94.PDF

\\GEOPM\GEOPM\SPM\CIP\UD\RESOLUÇÕES CMDUA\2009\2313_09.PDF

- **A Rua Serafina Correa é cadastrada somente no trecho pertencente ao Loteamento Jardim Alpino, desde 1980.**

- A origem do 1º trecho do gravame da Rua Tres Mil Cinquenta Oito é o Loteamento Residencial Parque das Palmeiras (pasta 690), licenciado em 15/08/2008 – ver anexo 01. Após, em 2009, é incluído o prolongamento desse logradouro pela Resolução do CMDUA 2313/2009;

► LINK PARA AS RESOLUÇÕES:

\\GEO\MPA\GEO\MPA\SPM\CIP\UD\RESOLUÇÕES_CMDUA\2009\2313_09.PDF

- A Rua Tres Mil Cinquenta Oito é cadastrada somente no trecho pertencente ao Loteamento Residencial Parque das Palmeiras, desde 2018.

- Não foi encontrada a origem da alteração final de traçado da Rua Serafina Correa e da Rua Tres Mil Cinquenta Oito, uma vez que a Resolução 2313/2009 não levou em consideração a existência da Rua Tres Mil Cinquenta Oito, licenciada em 2008 no loteamento Residencial Parque das Palmeiras – ver anexo 02.

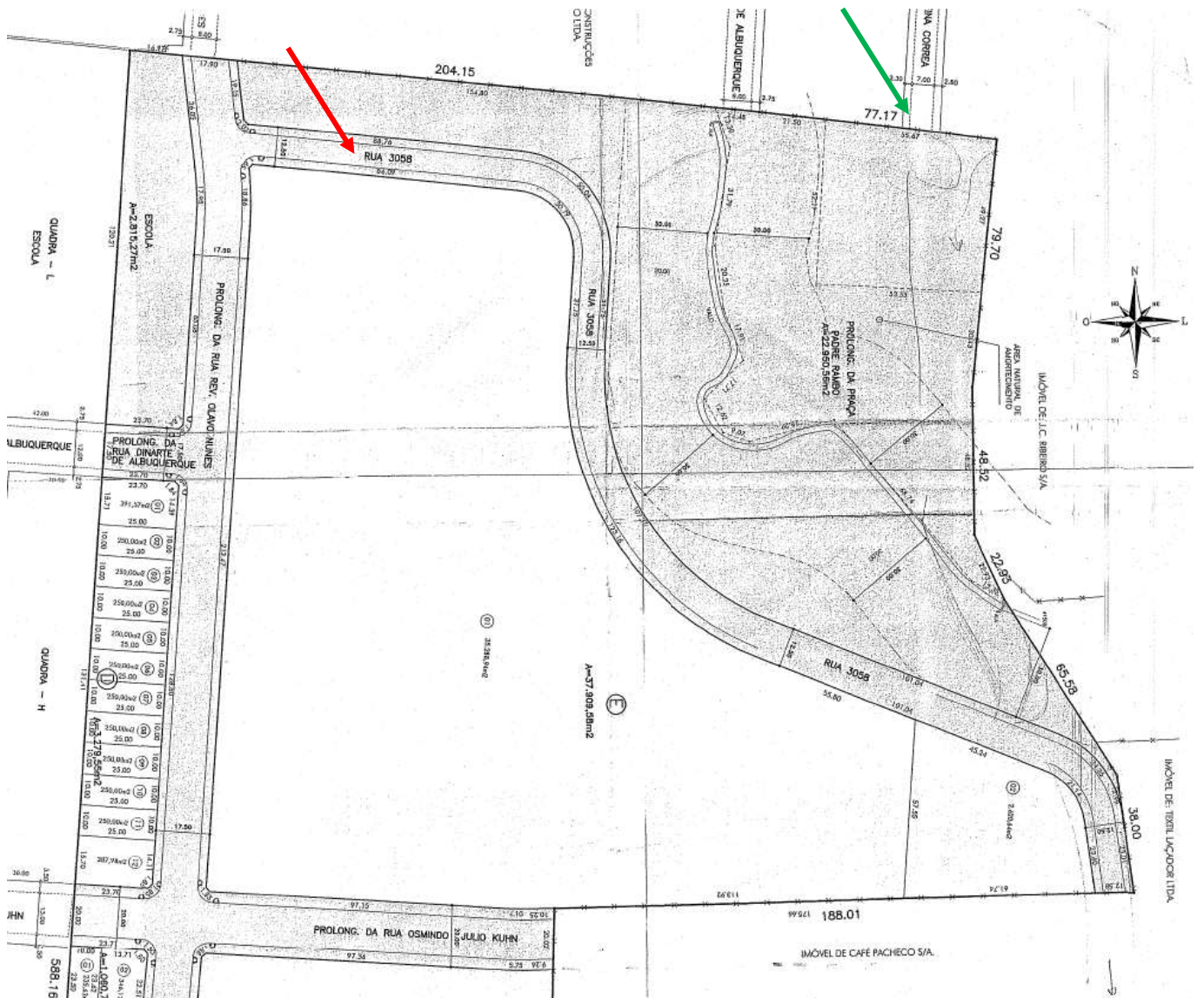
Porto Alegre, 05 de janeiro de 2023.

Arq^a. Camila Alessandra Giacomelli
EIUP-SMAMUS

ANEXO 1 – Cópia parcial Loteamento Residencial Parque das Palmeiras - Pasta 690

LINK PARA A PLANTA ORIGINAL ESCANEADA:

http://GEOPMPA/GEOPMPA/SP/MC/IPC/PARCELAMENTO DO SOLO/LOTEAMENTOS/690_RESIDENCIAL_PARQUE_DAS_PALMEIRAS/690_LICENCIADO_EM_15_08_2008.PDF



Rua 3058 →

Rua Serafina Correa →

ANEXO 2 – Histórico Traçados



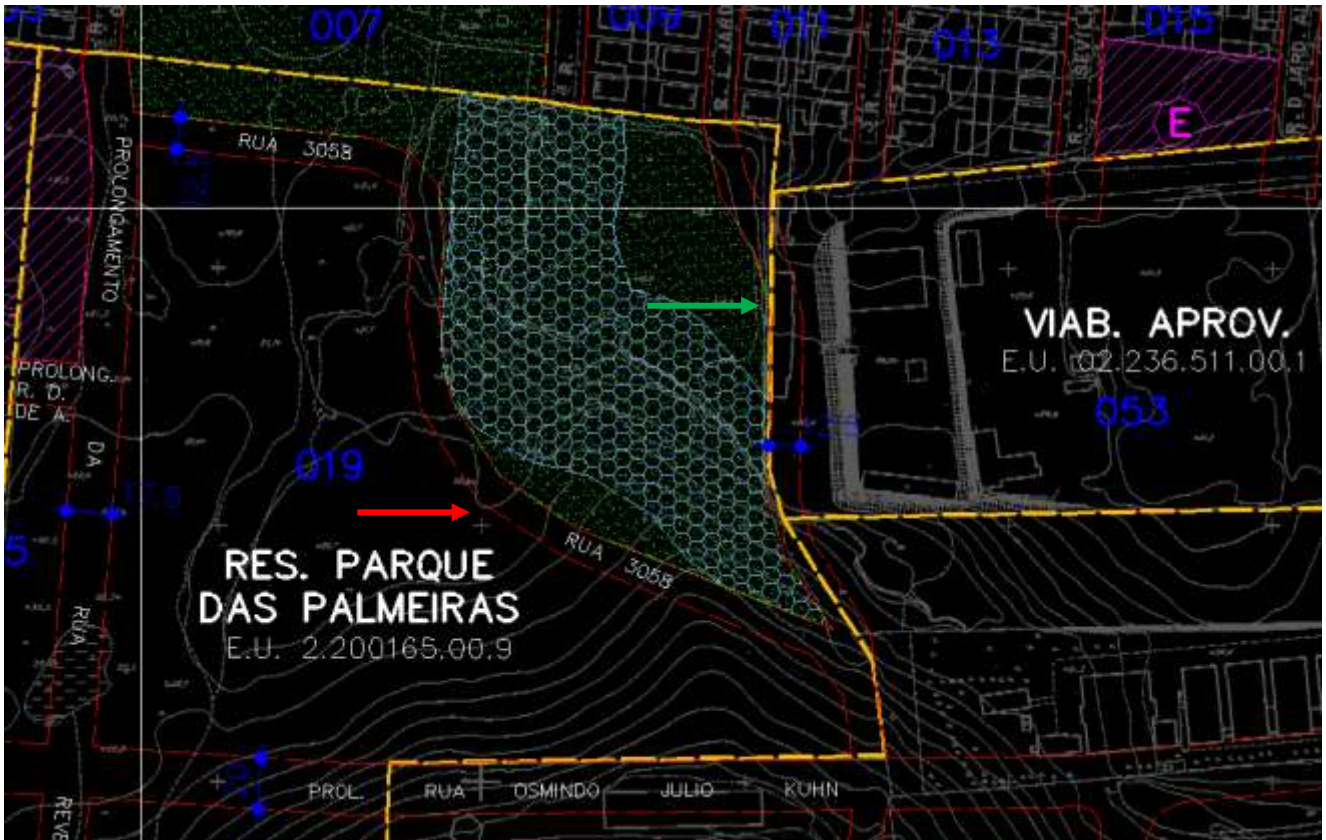
Planta loteamento licenciado em 2008



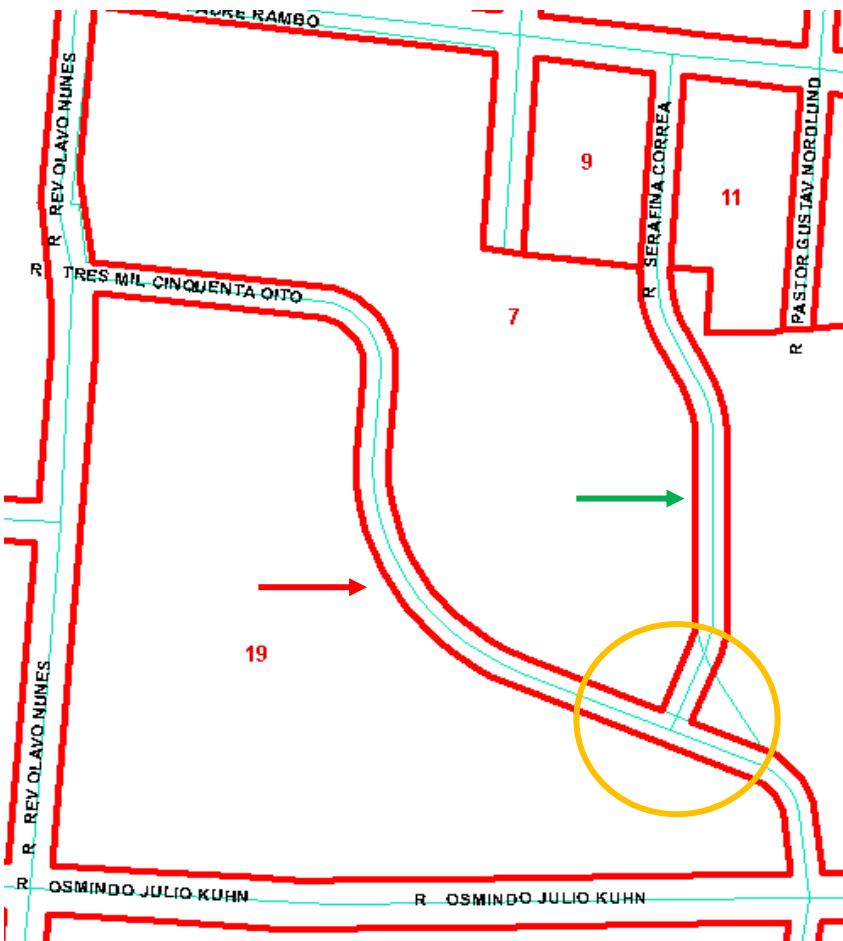
Resolução 2313/2009



Alinhamento fornecido em 2012



PDDUA em 2014



PDDUA atual – não foi encontrada a origem dessa alteração