



ASSUNTO:

Redefinição de traçado

HOMOLOGO

EM 13 DE fevereiro DE 1986

PREFEITO

Dr. Alceu Collares

O CONSELHO MUNICIPAL DO PLANO DIRETOR DE DESENVOLVIMENTO URBANO, EM SESSÃO REALIZADA NO DIA cinco de fevereiro de 1986 -----, face ao disposto no artigo 263 da Lei Complementar nº 43 de 21.07.1979, aprova:

A redefinição do traçado viário previsto na Unidade Territorial Industrial 07 da Unidade Territorial Seccional Intensiva 09, situada entre a Avenida Assis Brasil e ruas projetadas, conforme o graficado na planta "2" anexa.

Sara Bruner
PRESIDENTE
Sara Bruner

Detunaj

Vaniz Stumpff

Aquiles Ligas

Alma Federois

Vass Guedes

Philippe de Paula

Luiz Antonio
CONSELHEIRO RELATOR

Trigo

Clavel de Almeida

mauricio de

Almeida

Almeida

Almeida



ASSUNTO:

Redefinição de traçado

JUSTIFICATIVA

O traçado original do Plano Diretor (Lei nº 2330/61) previa na UTP 07 da UTSI 09 quarteirões junto a Avenida Assis Brasil com zoneamento residencial e no interior da Unidade Territorial uso industrial.

O 1º PDDU (Lei Complementar nº 43/79) estendeu para a totalidade da UTP um único regime industrial.

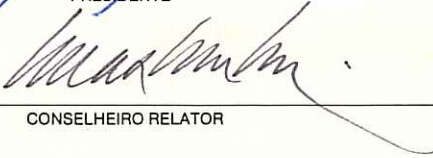
Face a estes aspectos é modificado o traçado viário, adequando o mesmo às divisas de imóveis e permitindo condições de parcelamento do solo em glebas isoladas, com redução da rede viária básica e observância aos padrões mínimos estabelecidos pela legislação vigente.

A supressão de equipamentos comunitários preconizados pelo Plano Diretor é consequência da reformulação do presente traçado motivado por pedido de revisão do mesmo através do expediente abaixo citado, com a possível reserva de áreas de praça ou escola, oportunamente, mediante o parcelamento do solo em glebas existentes na Unidade Territorial.

Esta Resolução foi originada pelo processo nº 204.152.9.



PRESIDENTE



CONSELHEIRO RELATOR

11.11.10

AV. PROJETADA

PEDRO MORETTO
PRAÇA DE ESPORTES
LUIZ DE CALASANS
CENTRO COMUNITÁRIO
VILA ELIZABETH

VIABILIDADE APROVADA

PARQUE URBANO

UTI 07

AV. PROJETADA

ELIZABETH

VIABILIDADE APROVADA

PARQUE URBANO

AV. PROJETADA

VIAB. APROV.

VILA NOSSA SENHORA APARECIDA

CUNHA

VIABILIDADE APROVADA

VIABILIDADE APROVADA

VILA

VIABILIDADE APROVADA

VIAB. APROV.

VILA NOSSA SENHORA APARECIDA

RES. III5/86

1

LOBATO

FIGUEIRO DO MASCARENHAS

ELIZABETH

AV. MARTINS BASTOS

AV. BRASIL

AV. SENHOR DO BOM FIM

RUA MARTIM

RUA OLISSES

RUA VILA MAIOR

RUA D

RUA G

RUA 6

RUA 9

RUA 10

RUA 11

RUA 12

RUA 13

RUA 14

RUA 15

RUA 16

RUA 17

RUA 18

RUA 19

RUA 20

RUA 21

RUA 22

RUA 23

RUA 24

RUA 25

RUA 26

RUA 27

RUA 28

RUA 29

RUA 30

RUA 31

RUA 32

RUA 33

RUA 34

RUA 35

RUA 36

RUA 37

RUA 38

RUA 39

RUA 40

RUA 41

RUA 42

RUA 43

RUA 44

RUA 45

RUA 46

RUA 47

RUA 48

RUA 49

RUA 50

RUA 51

RUA 52

RUA 53

RUA 54

RUA 55

RUA 56

RUA 57

RUA 58

RUA 59

RUA 60

RUA 61

RUA 62

RUA 63

RUA 64

RUA 65

RUA 66

RUA 67

RUA 68

RUA 69

RUA 70

RUA 71

RUA 72

RUA 73

RUA 74

RUA 75

RUA 76

RUA 77

RUA 78

RUA 79

RUA 80

RUA 81

RUA 82

RUA 83

RUA 84

RUA 85

RUA 86

RUA 87

RUA 88

RUA 89

RUA 90

RUA 91

RUA 92

RUA 93

RUA 94

RUA 95

RUA 96

RUA 97

RUA 98

RUA 99

RUA 100

RUA 101

RUA 102

RUA 103

RUA 104

RUA 105

RUA 106

RUA 107

RUA 108

RUA 109

RUA 110

RUA 111

RUA 112

RUA 113

RUA 114

RUA 115

RUA 116

RUA 117

RUA 118

RUA 119

RUA 120

RUA 121

RUA 122

RUA 123

RUA 124

RUA 125

RUA 126

RUA 127

RUA 128

RUA 129

RUA 130

RUA 131

RUA 132

RUA 133

RUA 134

RUA 135

RUA 136

RUA 137

RUA 138

RUA 139

RUA 140

RUA 141

RUA 142

RUA 143

RUA 144

RUA 145

RUA 146

RUA 147

RUA 148

RUA 149

RUA 150

RUA 151

RUA 152

RUA 153

RUA 154

RUA 155

RUA 156

RUA 157

RUA 158

RUA 159

RUA 160

RUA 161

RUA 162

RUA 163

RUA 164

RUA 165

RUA 166

RUA 167

RUA 168

RUA 169

RUA 170

RUA 171

RUA 172

RUA 173

RUA 174

RUA 175

RUA 176

RUA 177

RUA 178

RUA 179

RUA 180

RUA 181

RUA 182

RUA 183

RUA 184

RUA 185

RUA 186

RUA 187

RUA 188

RUA 189

RUA 190

RUA 191

RUA 192

RUA 193

RUA 194

RUA 195

RUA 196

RUA 197

RUA 198

RUA 199

RUA 200

RUA 201

RUA 202

RUA 203

RUA 204

RUA 205

RUA 206

RUA 207

RUA 208

RUA 209

RUA 210

RUA 211

RUA 212

RUA 213

RUA 214

RUA 215

RUA 216

RUA 217

RUA 218

RUA 219

RUA 220

RUA 221

RUA 222

RUA 223

RUA 224

RUA 225

RUA 226

RUA 227

RUA 228

RUA 229

RUA 230

RUA 231

RUA 232

RUA 233

RUA 234

RUA 235

RUA 236

RUA 237

RUA 238

RUA 239

RUA 240

RUA 241

RUA 242

RUA 243

RUA 244

RUA 245

RUA 246

RUA 247

RUA 248

RUA 249

RUA 250

RUA 251

RUA 252

RUA 253

RUA 254

RUA 255

RUA 256

RUA 257

RUA 258

RUA 259

RUA 260

RUA 261

RUA 262

RUA 263

RUA 264

RUA 265

RUA 266

RUA 267

RUA 268

RUA 269

RUA 270

RUA 271

RUA 272

RUA 273

RUA 274

RUA 275

RUA 276

RUA 277

RUA 278

RUA 279

RUA 280

RUA 281

RUA 282

RUA 283

RUA 284

RUA 285

RUA 286

RUA 287

RUA 288

RUA 289

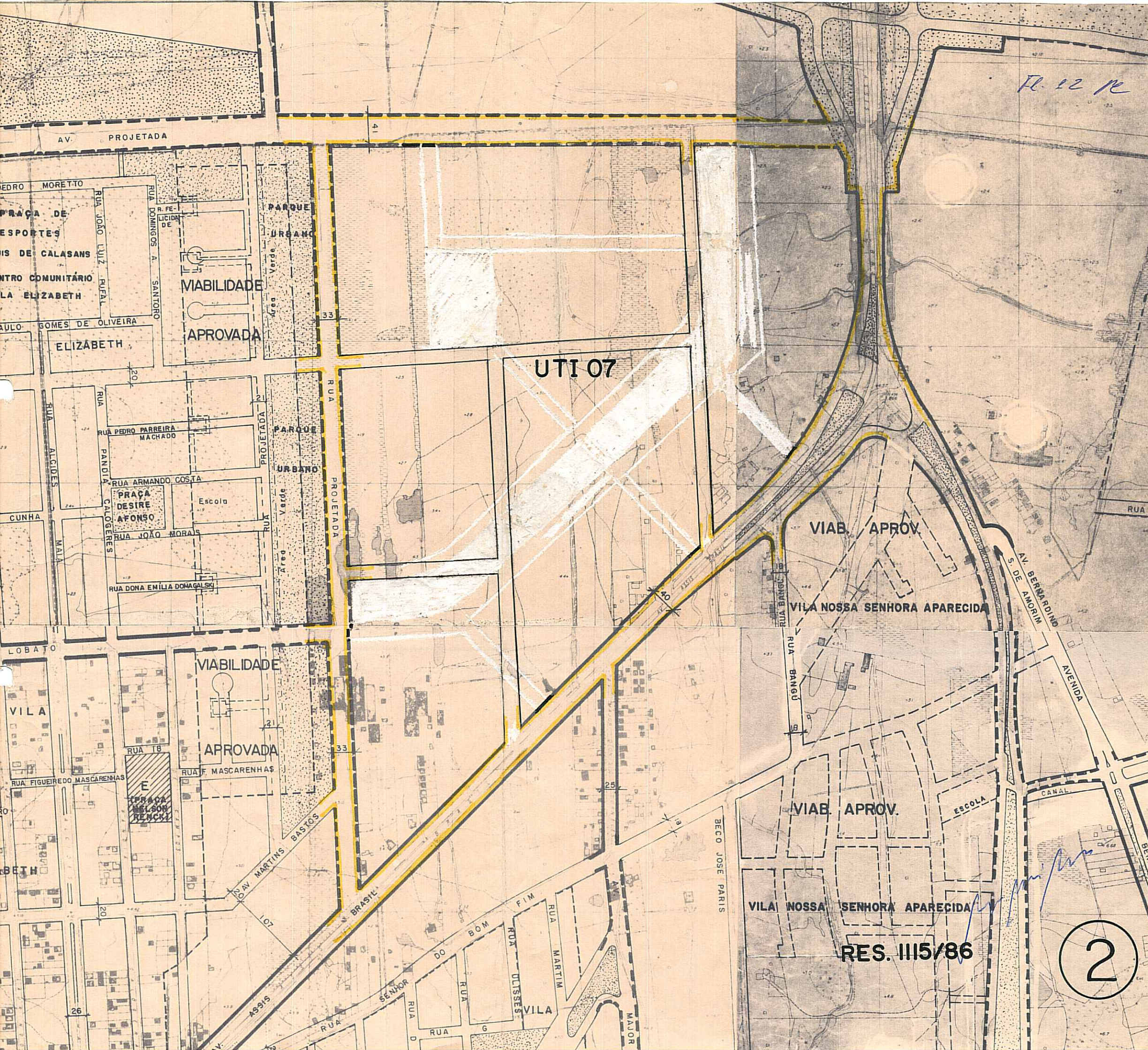
RUA 290

RUA 291

RUA 292

RUA 293

Fl. 12 de 12



UTI 07

VIABILIDADE APROVADA

VIAB. APROV.

VILA NOSSA SENHORA APARECIDA

VIABILIDADE APROVADA

VIAB. APROV.

VILA NOSSA SENHORA APARECIDA

RES. III5/86

2