



ASSUNTO:

INCLUSÃO DE TRAÇADO VIÁRIO

HOMOLOGO.

EM 05 DE janeiro DE 1990

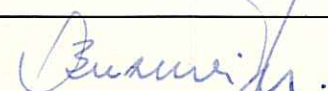

PREFEITO
Olívio Dutra

O CONSELHO MUNICIPAL DO PLANO DIRETOR DE DESENVOLVIMENTO URBANO,
EM SESSÃO REALIZADA NO DIA três de janeiro de 1990 -----

Face o disposto no art. 263 da LC 43/79 aprova:

A inclusão das vias de acesso ao parque urbano localizado na UTSI 37 UTR 39
conforme o disposto na LC 192 de 27.12.1988 e graficado na planta 2 em anexo.

SUBMETO A HOMOLOGAÇÃO DO SENHOR PREFEITO

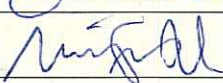

PRESIDENTE





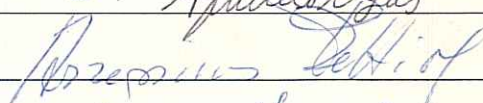
EDUARDO VIEIRA

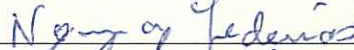


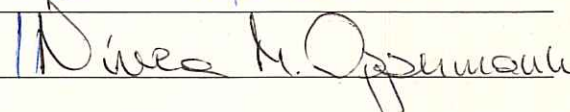



CONSELHEIRO RELATOR












ASSUNTO:

INCLUSÃO DE TRAÇADO VIÁRIO

JUSTIFICATIVA

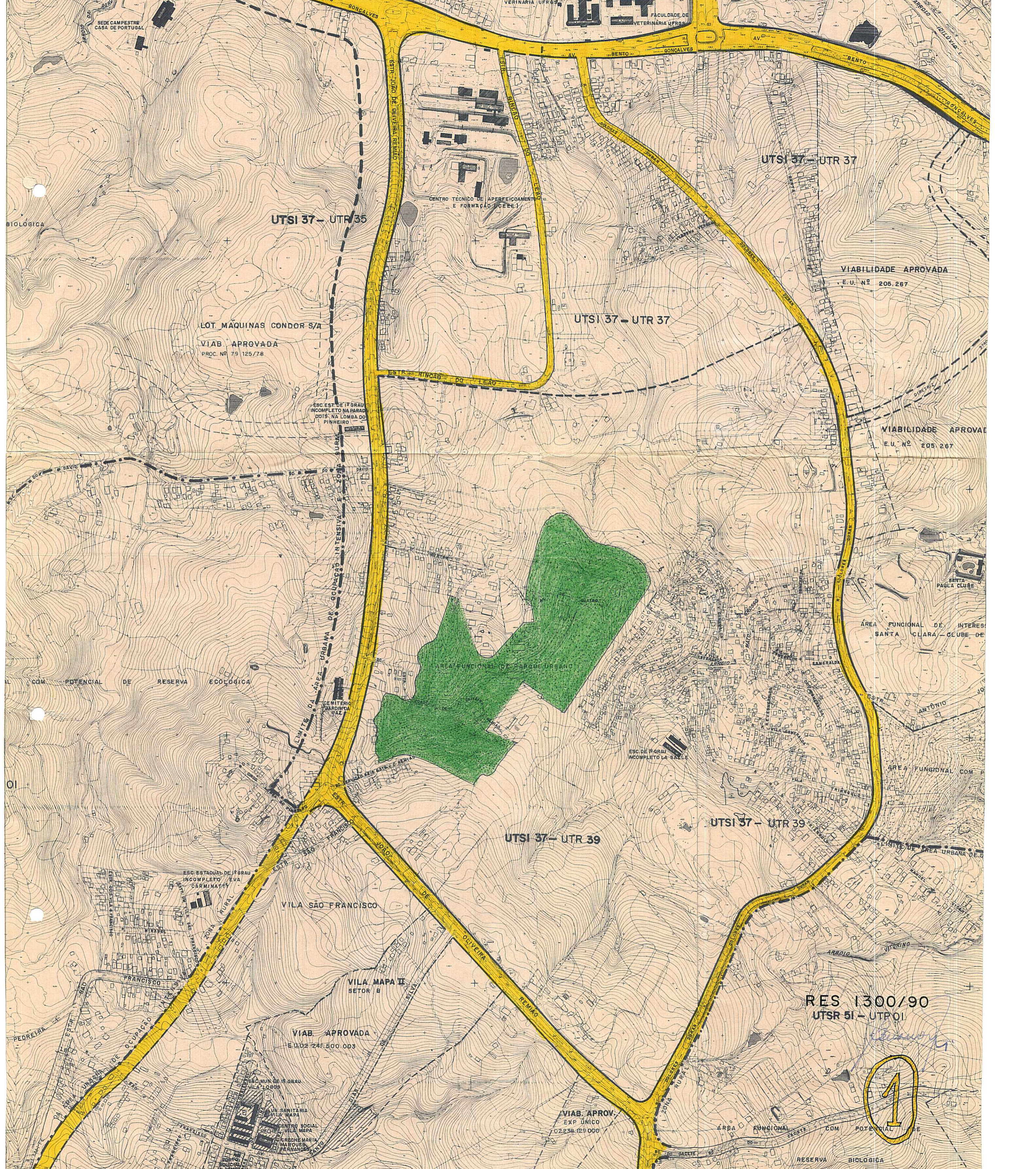
A presente proposta de traçado viário representa a inclusão das vias de acesso ao parque urbano aprovado pela LC 192 de 27.12.1988 com detalhamento efetuado através do processo 074.896.87.3.



PRESIDENTE



CONSELHEIRO RELATOR



UTSI 37 - UTR 35

UTSI 37 - UTR 37

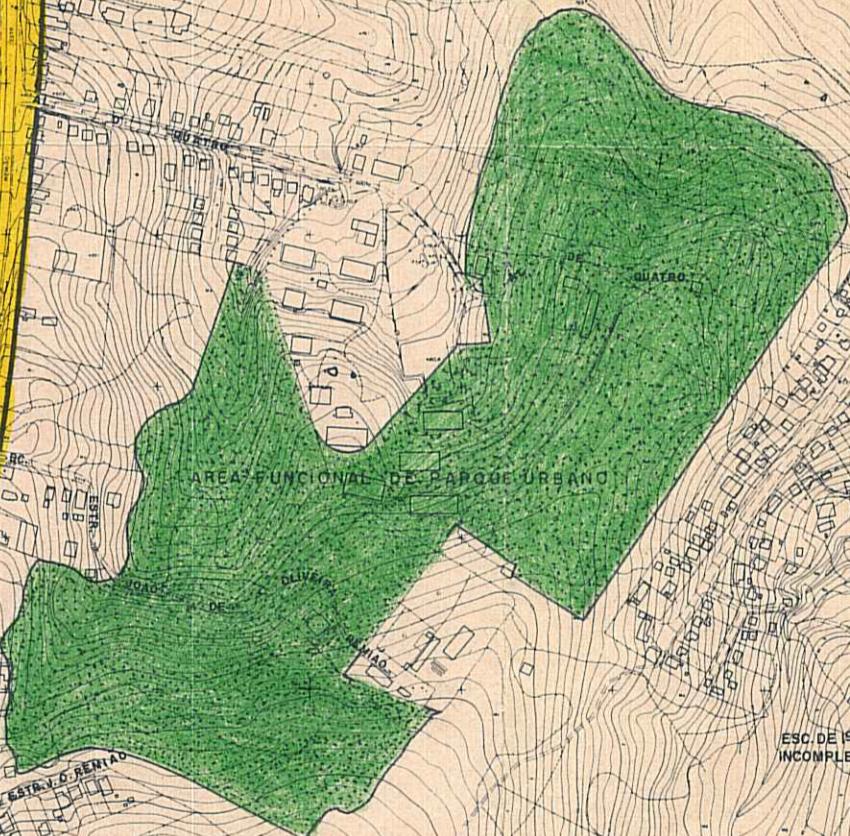
LOT MÁQUINAS CONDOR S/A
VIAB. APROVADA
PROC. Nº 79.126/78

UTSI 37 - UTR 37

VIABILIDADE APROVADA
E.U. Nº 205.267

ESC. EST. DE 1º GRAU INCOMPLETO NA BRAGA DOS PINHEIROS

VIABILIDADE APROVADA
E.U. Nº 205.267



ÁREA FUNCIONAL DE PARQUE URBANO

ÁREA FUNCIONAL DE INTERES
SANTA CLARA - CLUBE DE

POTENCIAL DE RESERVA ECOLÓGICA

ESC. DE 1º GRAU INCOMPLETO LA SALLE

ÁREA FUNCIONAL COM P

UTSI 37 - UTR 39

UTSI 37 - UTR 39

ESC. ESTADUAL DE 1º GRAU INCOMPLETO EVA CARMINATI

VILA SÃO FRANCISCO

RES 1300/90
UTSR 51 - UTP 01

VIAB. APROVADA
E.U. Nº 241.500.003

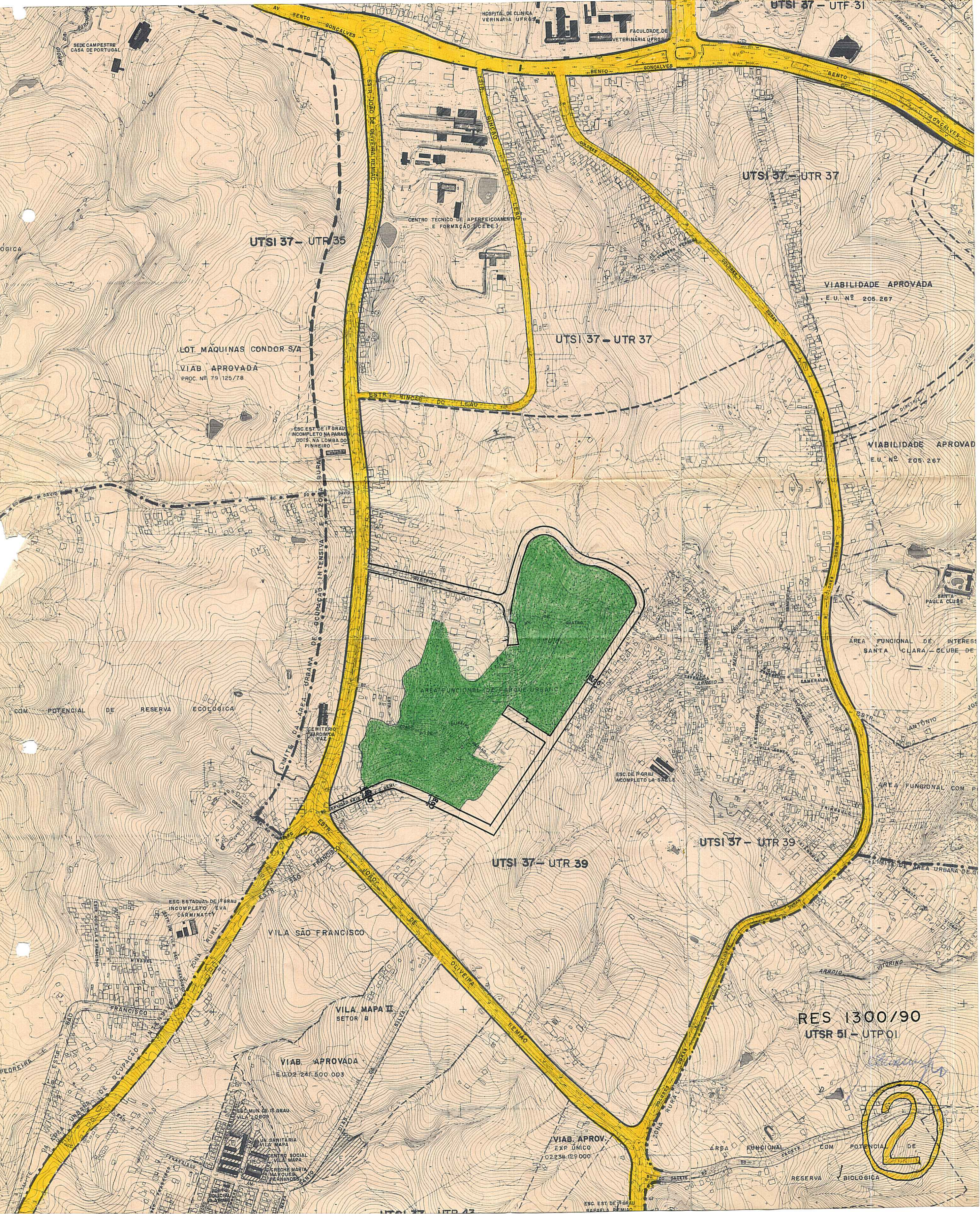
VILA MAPA II SETOR B

VIAB. APROV. EXP. ÚNICO
02.238.129.000



ÁREA FUNCIONAL COM POTENCIAL E

RESERVA BIOLÓGICA



UTSI 37 - UTR 35

UTSI 37 - UTR 37

LOT. MAQUINAS CONDOR S/A
VIAB. APROVADA
PROC. Nº 79.125/78

UTSI 37 - UTR 37

VIABILIDADE APROVADA
E.U. Nº 205.267

VIABILIDADE APROVADA
E.U. Nº 205.267

COM POTENCIAL DE RESERVA ECOLÓGICA

ÁREA FUNCIONAL DE PARQUE URBANO

ÁREA FUNCIONAL DE INTERESSE
SANTA CLARA - CLUBE DE

UTSI 37 - UTR 39

UTSI 37 - UTR 39

ESC. ESTADUAL DE 1º GRAU
INCOMPLETO EVA
CARMINATTY

VILA SÃO FRANCISCO

VILA MAPA II
SETOR B

RES 1300/90
UTSR 51 - UTPOI

VIAB. APROVADA
E.U. 02.241.500.003

VIAB. APROV.
EXP. ÚNICO
02.238.129.000

2

ÁREA FUNCIONAL COM POTENCIAL DE

RESERVA BIOLÓGICA

ESC. EST. DE 1º GRAU
RAFAELA BEMIO