



ASSUNTO:

ALTERAÇÃO DE LIMITES DA AF COM POTENCIAL DE
RESERVA ECOLÓGICA.

HOMOLOGO

EM 26 DE março DE 1992

PREFEITO
Olivio Dutra

O CONSELHO MUNICIPAL DO PLANO DIRETOR DE DESENVOLVIMENTO URBANO,
EM SESSÃO REALIZADA NO DIA dezoito de março de 1992 -----

Face ao disposto no ART.263 da Lei Complementar nº43
de 21.07.1979 aprova: a ampliação da Área Funcional com
potencial de Reserva Ecológica da UTSE 47,UTP 01, conforme
graficado na planta 02, em anexo.

SUBMETO A HOMOLOGAÇÃO DO SENHOR PREFEITO

[Signature]
PRESIDENTE

[Signature]

[Signature]

[Signature]
CONSELHEIRO RFLATOR

[Signature]

[Signature]



Fl. n.º 21

RESOLUÇÃO Nº 1412 /92

ASSUNTO: "ALTERAÇÃO DE LIMITES DA AF COM POTENCIAL DE RESERVA ECOLÓGICA".

JUSTIFICATIVA

A presente alteração com acréscimo da Área Funcional com potencial de Reserva Ecológica, foi proposta face à existência de valores naturais considerados de preservação permanente, com base no Art. 52, que assegura a manutenção dessas áreas, dadas às suas características fisiográficas, geológicas, hidrológicas e botânicas.

Esta alteração tem origem no processo nº 02.255275.00.2



PRESIDENTE



CONSELHEIRO RELATOR

AREA FUNCIONAL COM POTENCIAL DE AMBIENTE NATURAL

VILA SERVITA

UTSE 47 - UTP 01

AREA FUNCIONAL COM POTENCIAL DE RESERVA ECOLÓGICA

43 - UTR 25

LIMITE DA ÁREA URBANA DE OCUPAÇÃO INTENSIVA

LIMITE DA ÁREA URBANA DE OCUPAÇÃO INTENSIVA

LIMITE DA ÁREA URBANA DE OCUPAÇÃO INTENSIVA

LIMITE DA ÁREA URBANA DE OCUPAÇÃO INTENSIVA

LIMITE DA ÁREA URBANA DE OCUPAÇÃO INTENSIVA

LIMITE DA ÁREA URBANA DE OCUPAÇÃO INTENSIVA

LIMITE DA ÁREA URBANA DE OCUPAÇÃO INTENSIVA

LIMITE DA ÁREA URBANA DE OCUPAÇÃO INTENSIVA

LIMITE DA ÁREA URBANA DE OCUPAÇÃO INTENSIVA

LIMITE DA ÁREA URBANA DE OCUPAÇÃO INTENSIVA

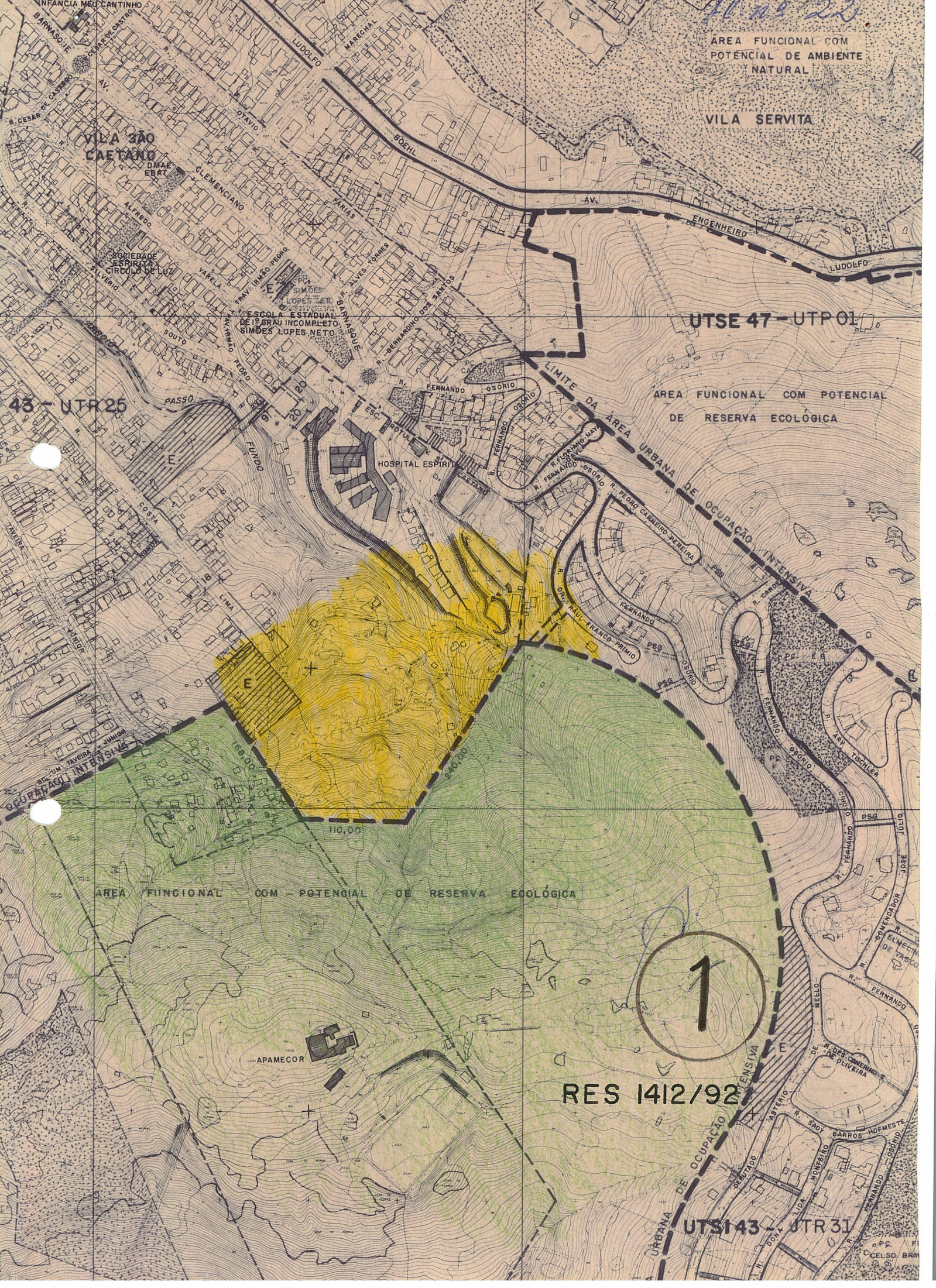
LIMITE DA ÁREA URBANA DE OCUPAÇÃO INTENSIVA

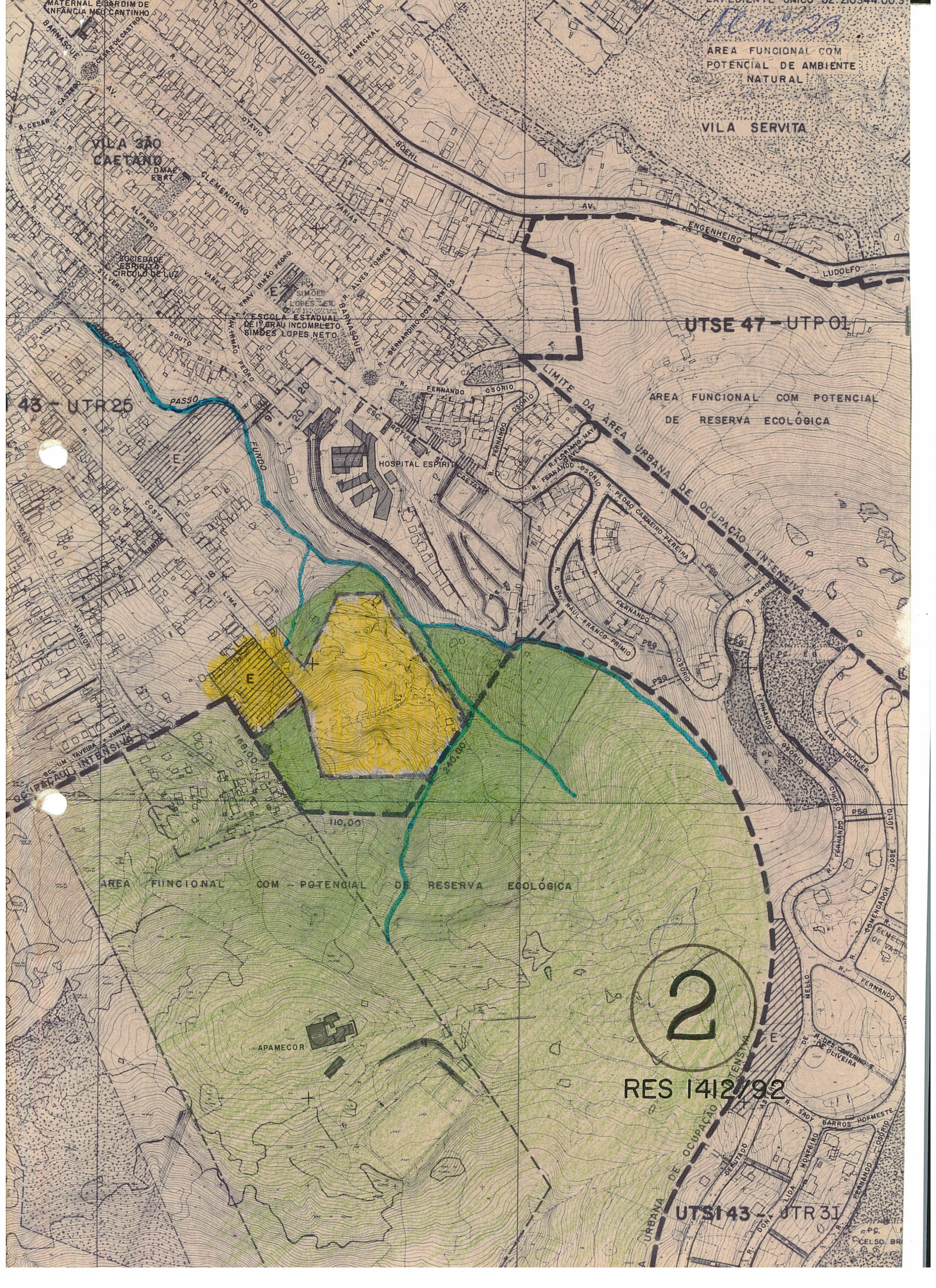
AREA FUNCIONAL COM POTENCIAL DE RESERVA ECOLÓGICA



RES 1412/92

UTS 143 - UTR 31





Fl. nº 25

AREA FUNCIONAL COM POTENCIAL DE AMBIENTE NATURAL

VILA SERVITA

UTSE 47 - UTP 01

AREA FUNCIONAL COM POTENCIAL DE RESERVA ECOLÓGICA

43 - UTR 25

2

RES 1412/92

UTS143 - UTR 31

AREA FUNCIONAL COM POTENCIAL DE RESERVA ECOLÓGICA

VILA SÃO CAETANO

ESCOLA ESTADUAL DE 1º GRAU INCOMPLETO SIMÕES LOPES NETO

HOSPITAL ESPIRITO SANTO

APAMECOR

