





ASSUNTO:

REDUÇÃO DE ÁREA DE ESCOLA

## JUSTIFICATIVA

A presente proposta de redução da área de escola tem por objetivo adequar seus limites aos próprios municipais, sem prejuízos a sua futura ampliação, conforme posicionamento favorável da Secretaria Municipal de Educação.

Esta resolução foi originada pelo processo nº 002.072035.95.1.

  
PRESIDENTE

  
CONSELHEIRO RELATOR

POLO 51 - P 4  
20078 56 13 37 03

CORREDOR 40  
UTP 39 84 15 37 03

UTMO 3  
4 10 07 37 03

CORREDOR 40  
UTP 39 84 15 37 03

UTSI 35 - UTR 09  
225 07 04 07 35 03

225 23 04 07 35 03

POLO 67 - P 1  
200 35 50 13 35 03

POLO 52 - P 5  
200 77 64 13 35 03

UTSI 35 UTR 13

UTSI 35 - UTR 27  
225 07 04 07 27 03

225 23 04 07 27 03

RES. 1776/98

01

CORREDOR 41  
9 84 15 27 03

SI 35 - UTR 25  
5 07 04 07 27 03

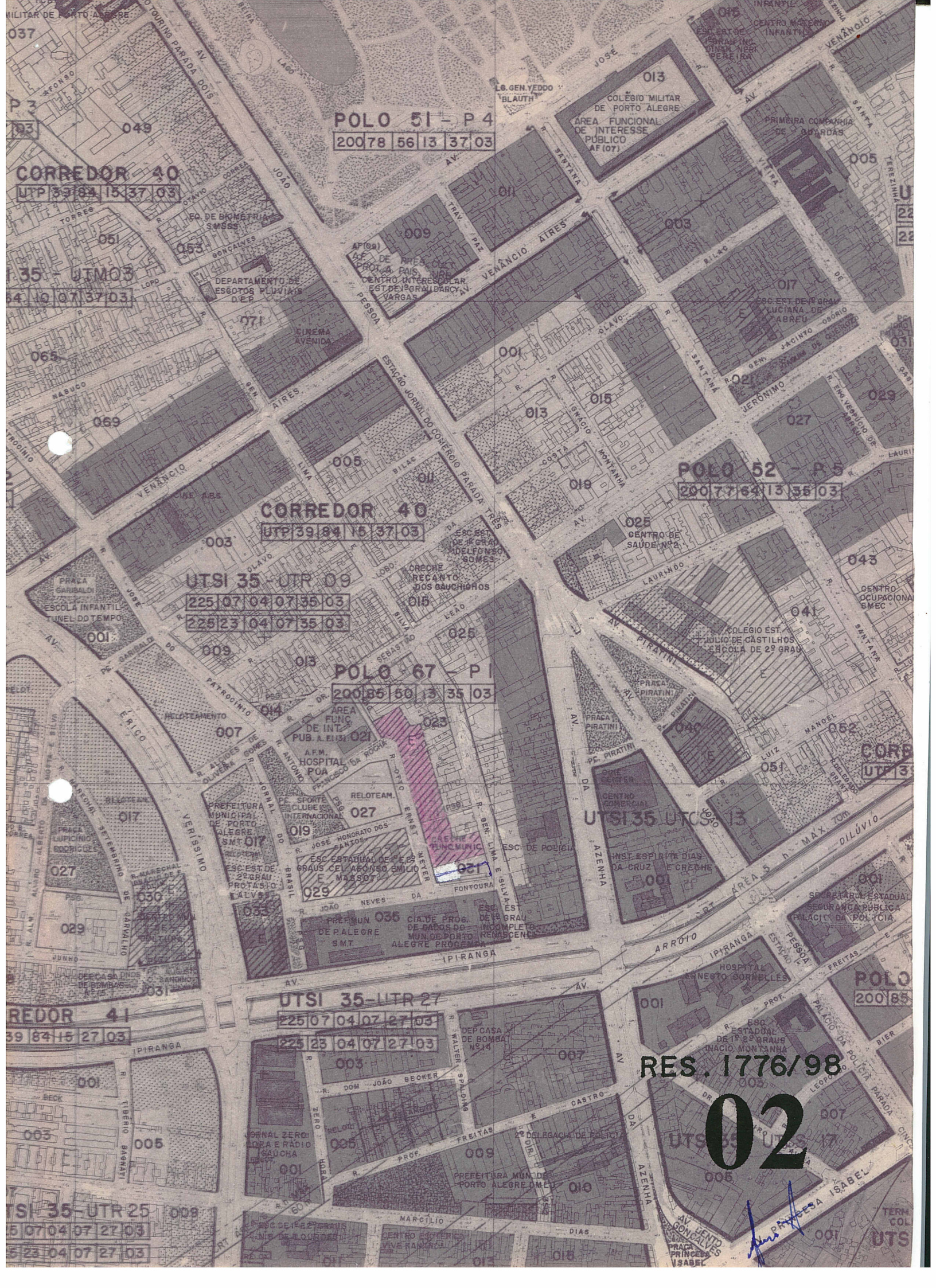
5 23 04 07 27 03

CORR  
UTP 13

POLO  
200 85

UTS  
12 17

UTS



**CORREDOR 40**  
UTP 39 84 15 37 03

**POLO 51 - P 4**  
200 78 56 13 37 03

**35 - UTM 03**  
64 10 07 37 03

**CORREDOR 40**  
UTP 39 84 15 37 03

**UTSI 35 - UTR 09**  
225 07 04 07 35 03  
225 23 04 07 35 03

**POLO 67 - P 1**  
200 85 50 13 35 03

**POLO 52 - P 5**  
200 77 62 13 36 03

**UTSI 35 UTR 13**

**UTSI 35 - UTR 27**  
225 07 04 07 27 03  
225 23 04 07 27 03

**RES. 1776/98**

**02**

**UTSI 35 - UTR 25**  
5 07 04 07 27 03  
5 23 04 07 27 03

**UTSI 35 UTR 17**  
005  
PRINCESA ISABEL  
TERM COL  
UTS