



ASSUNTO: **ALTERAÇÃO DE TRAÇADO VIÁRIO  
E AJUSTE DE UTPS**

HOMOLOGO  
EM 9 DE Setembro DE 1998

PREFEITO  
Raul Pont

O CONSELHO MUNICIPAL DO PLANO DIRETOR DE DESENVOLVIMENTO URBANO,  
EM SESSÃO REALIZADA NO DIA trinta de setembro de 1998 -----  
face ao disposto nos artigos 36 e 263 da Lei Complementar nº 43, de 21 de julho de 1979,  
aprova:  
  
A alteração de traçado do prolongamento projetado da Travessa Professor  
Emetério Garcia Fernandez com o conseqüente ajuste de limites de UTPS (UTSI 15 -  
UTCS 23 e UTSI 17 - UTR 01), e redução de área verde;  
O alargamento da Avenida Bispo João Scalabrini de 22,00 metros para 30,00  
metros e seu prolongamento até a Avenida Prof. Paula Soares, e inclusão da Avenida  
Diretriz 1723 com gabarito de 30,00 metros (UTSI 17 - UTR 07), conforme configurado  
na planta "2" anexa.

[Signature]  
PRESIDENTE  
[Signature]  
[Signature]  
[Signature]  
[Signature]  
[Signature]

[Signature]  
CONSELHEIRO RELATOR  
[Signature]  
[Signature]  
[Signature]




ASSUNTO:

ALTERAÇÃO DE TRAÇADO VIÁRIO  
E AJUSTE DE UTPS

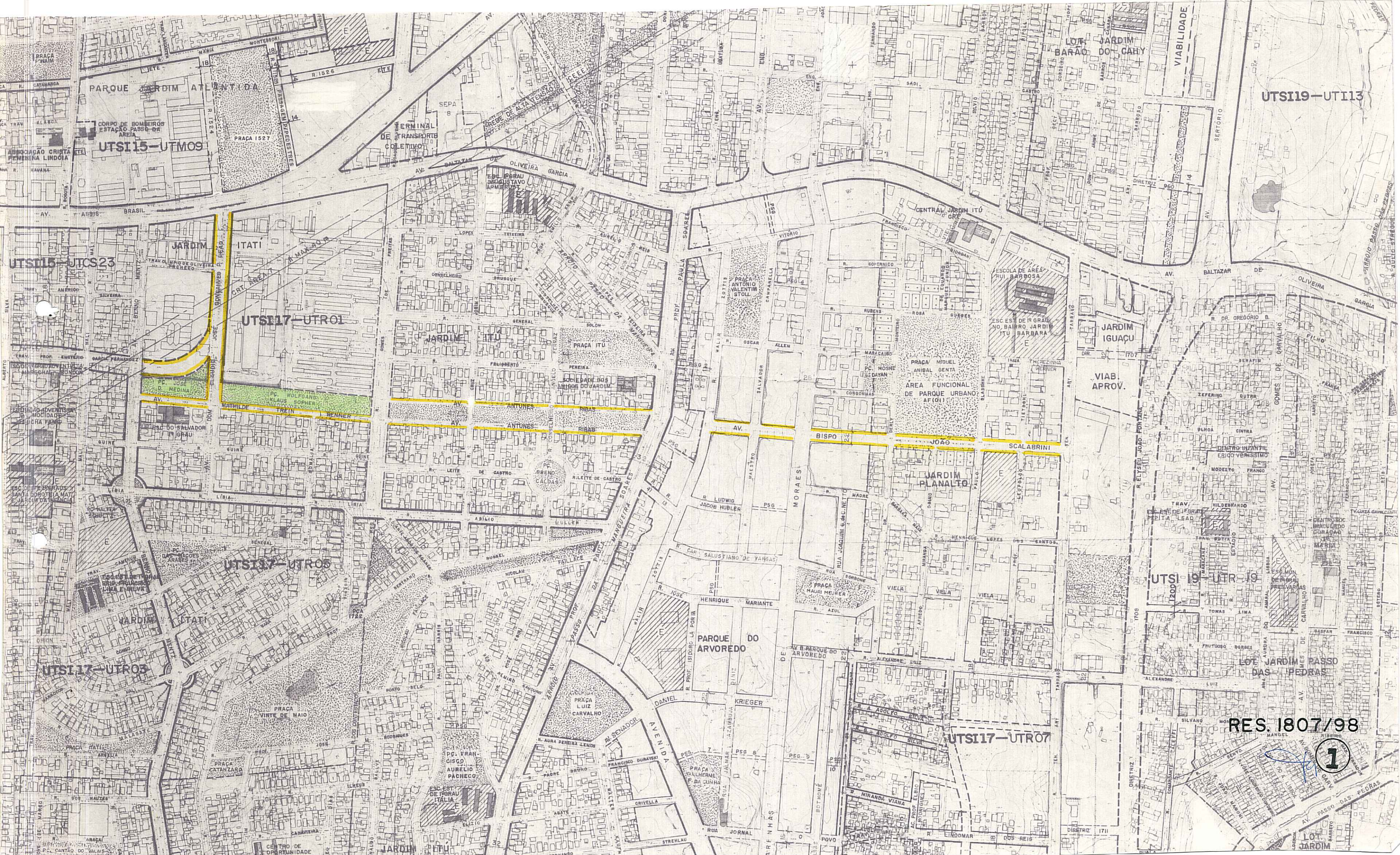
## JUSTIFICATIVA

A presente alteração de traçado viário , ajuste de limites de UTPS, e redução de área verde tem por objetivo adequar o prolongamento da Travessa Professor Emetério Garcia Fernandez, incorporando-a à Avenida Mathilde Trein Renner, Antunes Ribas e Bispo João Scalabrini, em virtude dos estudos referentes ao 2º PDDUA.

Esta resolução foi originada pelo processo nº 002.215262.00.2

  
\_\_\_\_\_  
PRESIDENTE

  
\_\_\_\_\_  
CONSELHEIRO RELATOR



PARQUE JARDIM ATLANTIDA

UTSI15-UTM09

UTSI19-UTI13

UTSI17-UTR01

UTSI17-UTR05

UTSI17-UTR03

UTSI17-UTR07

UTSI19-UTR19

RES. 1807/98

1

CORPO DE BOMBEIROS ESTACION PASSO DAS PEDRAS

TERMINAL DE TRANSPORTE COLEMIYOT

LOT JARDIM BARAO DO CAHY

JARDIM IGUAÇU

VIAB. APROV.

JARDIM PLANALTO

LOT JARDIM PASSO DAS PEDRAS

LOT JARDIM

JARDIM ITATI

JARDIM ITU

JARDIM ITU

PARQUE DO ARVOREDO

JARDIM ITU

JARDIM ITU

JARDIM ITU

JARDIM ITU

JARDIM ITU

JARDIM ITU

JARDIM ITU

JARDIM ITU

JARDIM ITU

JARDIM ITU

JARDIM ITU

JARDIM ITU

JARDIM ITU

JARDIM ITU

JARDIM ITU

JARDIM ITU

JARDIM ITU

JARDIM ITU

JARDIM ITU

JARDIM ITU

JARDIM ITU

JARDIM ITU

JARDIM ITU

JARDIM ITU

JARDIM ITU

JARDIM ITU

JARDIM ITU

JARDIM ITU

JARDIM ITU

JARDIM ITU

JARDIM ITU

JARDIM ITU

JARDIM ITU

JARDIM ITU

JARDIM ITU

JARDIM ITU

JARDIM ITU

JARDIM ITU

JARDIM ITU

JARDIM ITU

JARDIM ITU

JARDIM ITU

JARDIM ITU

JARDIM ITU

JARDIM ITU

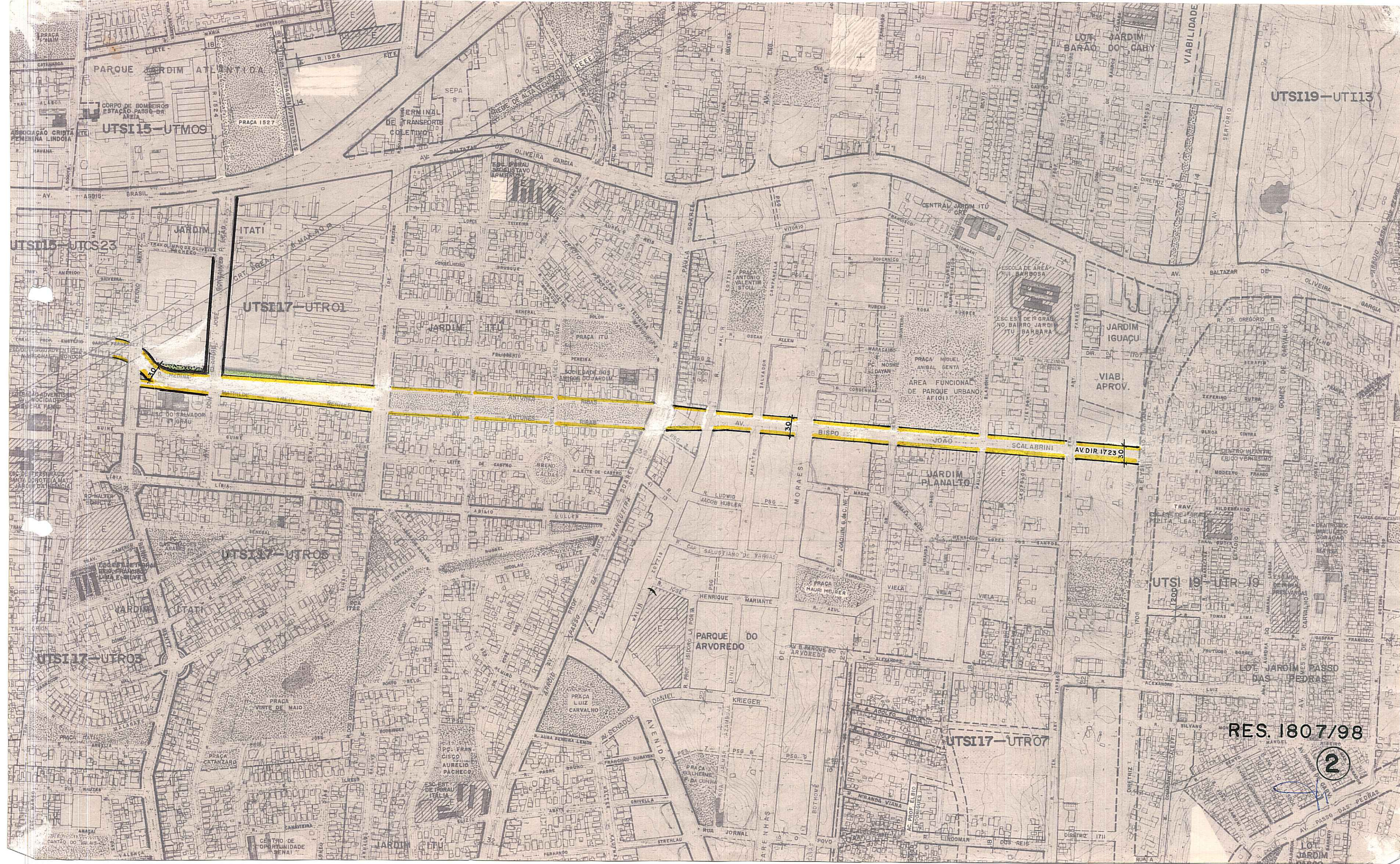
JARDIM ITU

JARDIM ITU

JARDIM ITU

JARDIM ITU

JARDIM ITU



UTSI19-UTI13

UTSI17-UTR01

AV. DIR. 1723 O

UTSI19-UTR10

RES. 1807/98

2

UTSI17-UTR07

30