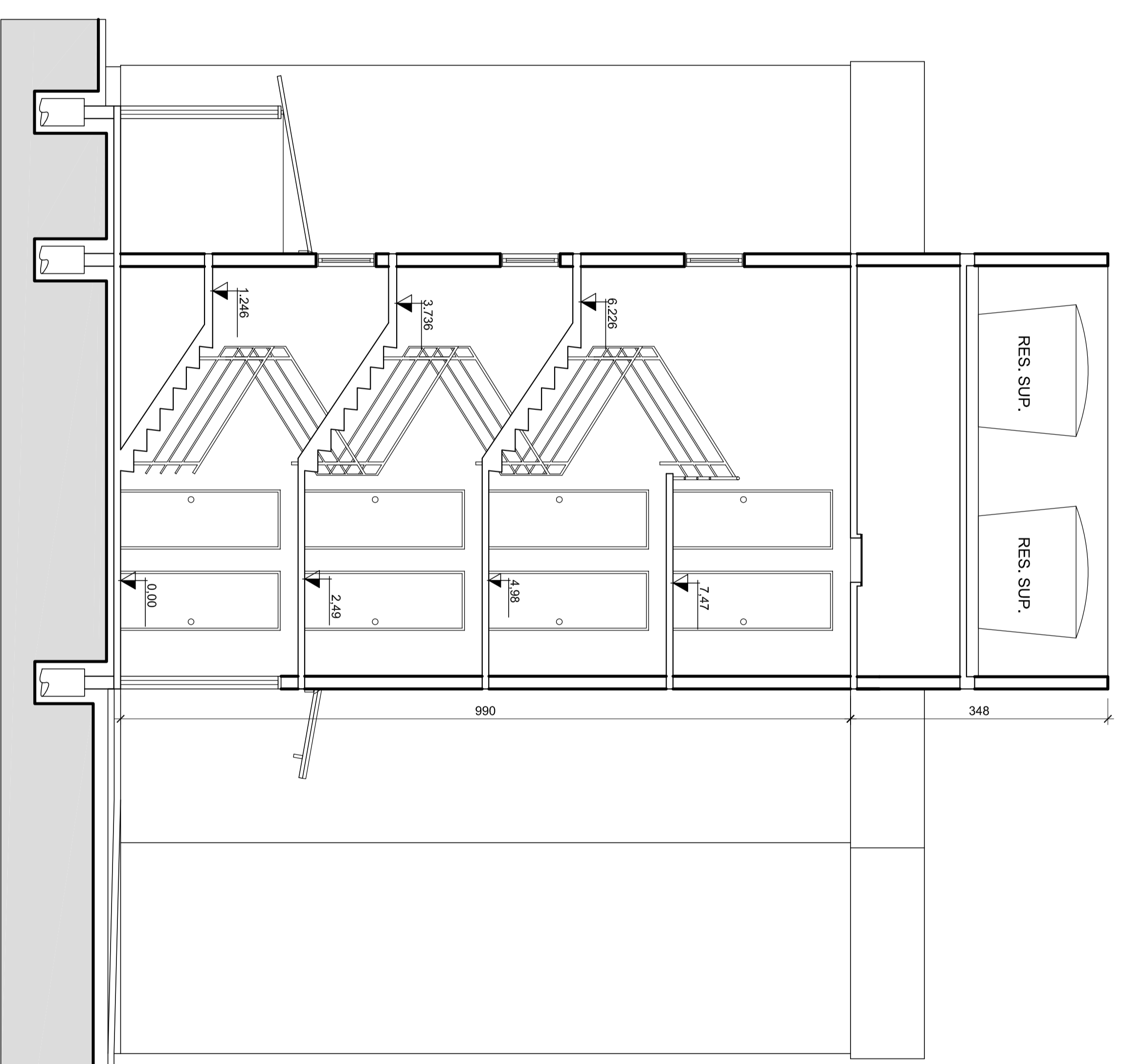


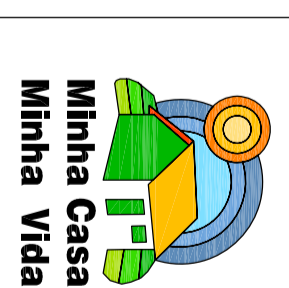
CORTE BB\_ esc 1:50



CORTE CC\_ esc 1:50

Altura total dos blocos em relação ao RN é igual ou menor a 9,00m (ver planilha 01 - Implantação)

PROJETO PARA EDIFÍCIO FAMILIAR DE 03 QUADROS MÍNIMOS, C/ 12 UNIDADES E, APT. 201, LC 636/06  
DECLARANDO QUE O PRESENTE PROJETO ATENDE TODA A LEGISLAÇÃO MUNICIPAL, VIGENTE,  
BA ESPECÍFICA, LC 347/06 E LC 348/06



PROJETO: ALVARO F. MARIANI - ORÇAMENTO 111.987 - 1.528.724,00 (R\$)

CONDOMÍNIO VERTICAL HABITAÇÃO MULTIFAMILIAR DE INTERESSE SOCIAL  
ESTRADA JOÃO ANTONIO SILVEIRA, 4860, LOMBA DO PINHEIRO-POA-RS

PROPRIETÁRIO	ALVARO F. MARIANI	PROJETO ARQUITETÔNICO	INACOM
PROJETO	ALVARO F. MARIANI - CREA/RS 011.187	PROJETO	ALVARO F. MARIANI - CREA/RS 011.187
EXECUÇÃO	GIULIA CHAVES	DATA	17/08/2010
ASSINATO	BLOCO 01 - APARTAMENTOS	PROJETO	06
	CORTE BB, CC e DD		