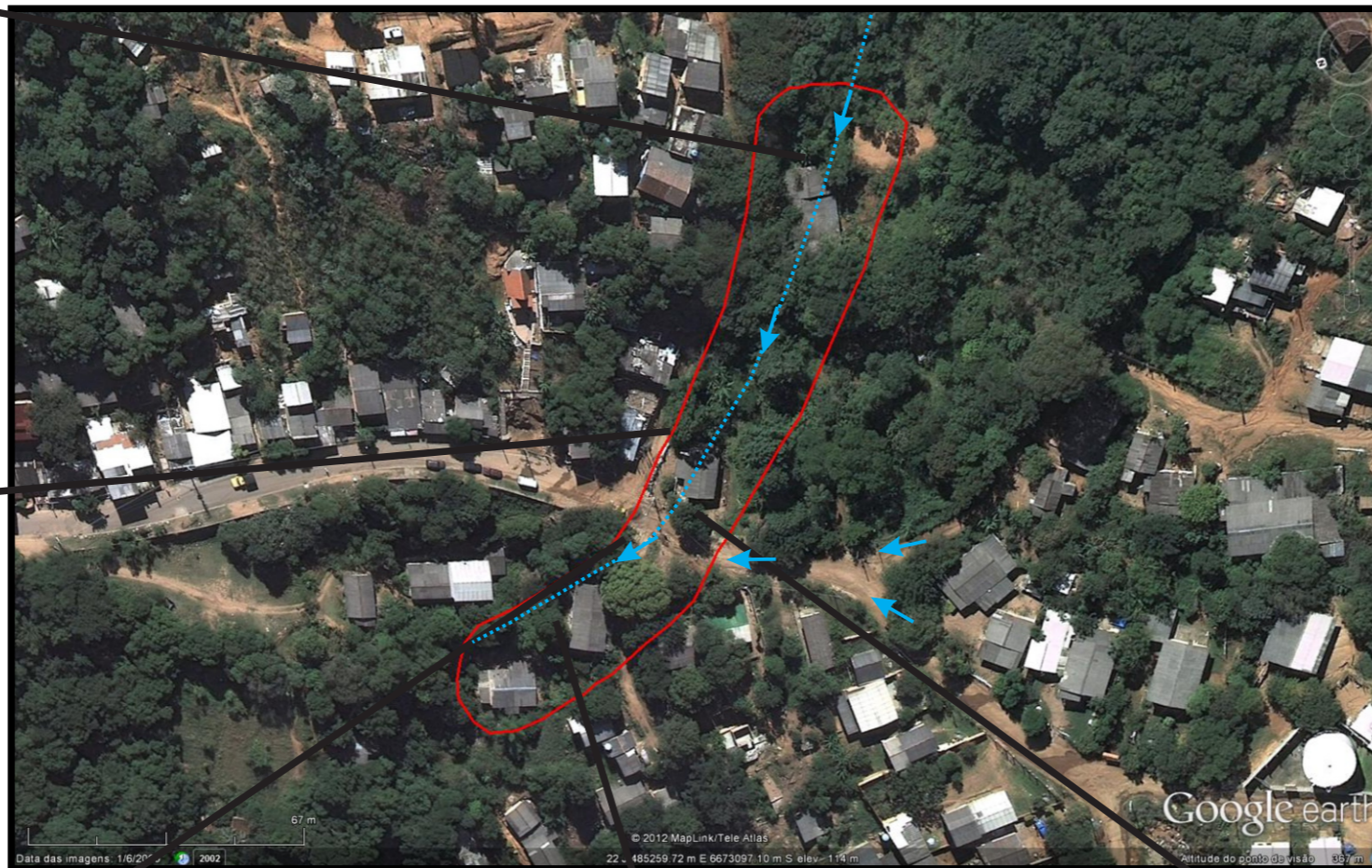


AÇÃO EMERGENCIAL PARA RECONHECIMENTO DE ÁREAS DE ALTO E MUITO ALTO RISCO A MOVIMENTOS DE MASSAS E ENCHENTES

PORTO ALEGRE - RS/2012
Outubro/2012

Setor RS_POA_SR_11_CPRM
Localização: Bairro Agronomia - Rua Encantadora
UTM 22 J 485280 E 6673086 N



Descrição:

Casas construídas em aterro dentro de talvegue e na encosta do mesmo. Na casa localizada mais a montante, o talvegue foi desviado para a lateral do terreno e o aterro onde a casa foi construída sofreu recalque, originando uma imensa trinca vertical ao longo da casa. A casa próxima a rua Encantadora está sujeita ao mesmo processo de recalque, uma vez que foi também construída em aterro sobre o talvegue. As casas situadas mais a jusante, que estão localizadas na encosta do talvegue, atualmente, recebem uma grande fluxo d'água em período chuvosos proveniente do próprio talvegue desviado e, principalmente, da rua que foi asfaltada a pouco tempo. Este aumento de fluxo está provocando erosão da margem do talvegue o que pode desestabilizar a encosta e provocar deslizamentos planares.

Risco: Alto

Quantidade de casas em risco: 4

Quantidade de pessoas em risco: aprox. 16

Sugestões de medidas:

- Monitoramento das casas construídas em aterro sobre o talvegue;
- Monitoramento de indícios de movimentação da encosta;
- Projeto de drenagem para ordenar a condução das águas pluviais ao longo das vias e encosta;
- Plano de evacuação preventiva no período do evento climático extremo.

Legenda

- Delimitação do Setor de Risco
- Caminho original do talvegue
- Sentido do fluxo d'água
- - - - - Trincas Longitudinais