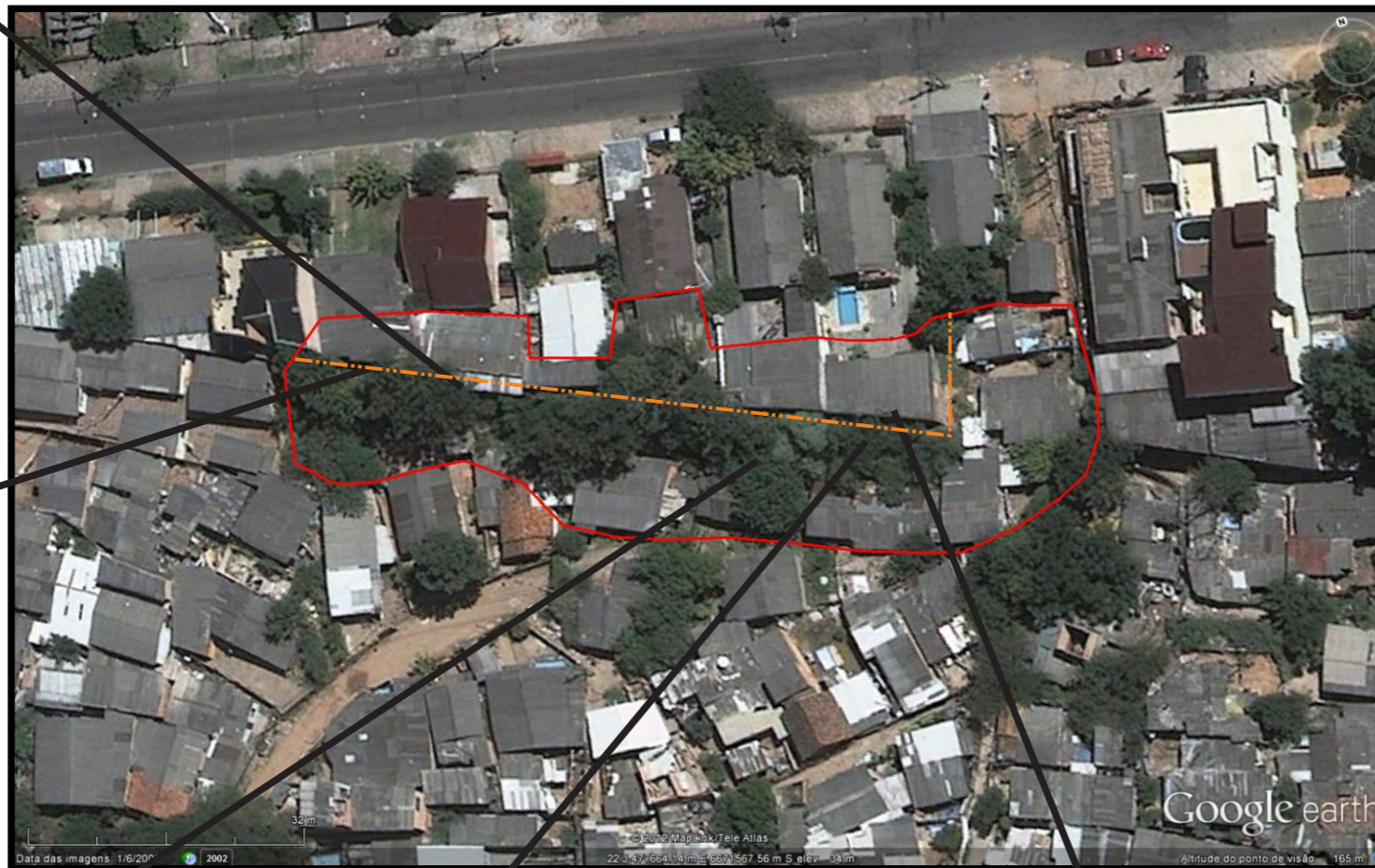
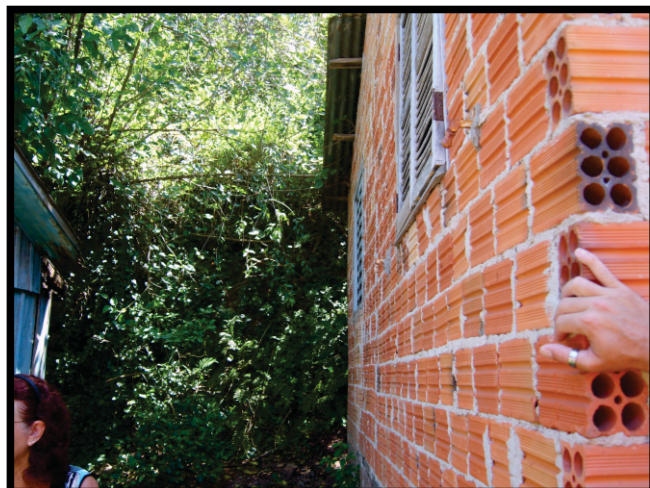


AÇÃO EMERGENCIAL PARA RECONHECIMENTO DE ÁREAS DE ALTO E MUITO ALTO RISCO A MOVIMENTOS DE MASSAS E ENCHENTES

PORTO ALEGRE - RS/2012
Novembro/2012

Setor RS_POA_SR_14_CPRM
Localização: Vila Pedreira - Bairro Cristal
UTM 22 J 477660 E 6671570 N



Descrição:

Casas construídas em sopé e crista de talude. Talude originado de corte de encosta e composto de rocha granítica intensamente alterada. As casas localizadas na crista do talude estão suscetíveis a queda devido a proximidade da crista do talude. Casas no sopé do talude estão sujeitas a atingimento por deslizamento planar do talude e queda das casas/árvores localizadas na crista do mesmo.

Risco: Alto

Quantidade de casas em risco: aprox. 15

Quantidade de pessoas em risco: aprox. 60

Sugestões de medidas:

- Obra de contenção do talude de corte;
- Projeto de drenagem para ordenar a condução das águas pluviais na base e topo do talude;
- Monitoramento de indícios de movimentação do talude;
- Evacuação preventiva no período do evento climático extremo.

Legenda

- Sentido do movimento do talude
- Linha do talude