

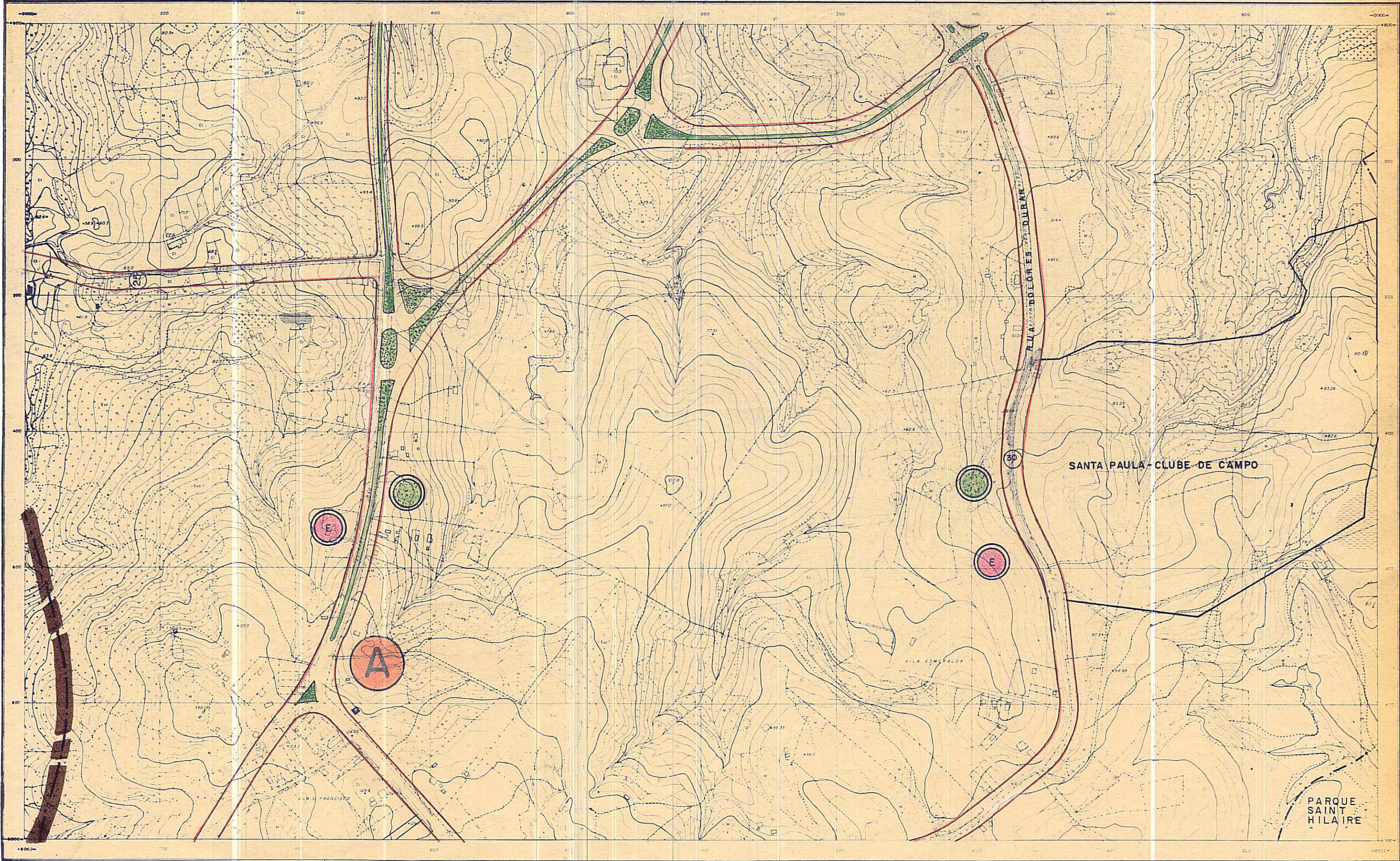
MUNICÍPIO DE PORTO ALEGRE

LEVANTAMENTO AEROFOTOGRAMÉTRICO
EXECUTADO PARA A PREFEITURA MUNICIPAL DE PORTO ALEGRE
NA GESTÃO DO PREFEITO LEONEL BRIZOLA

ESCALA: 1:5000

FÓLHA 130

** FOTOGRAFIAS TOMADAS EM 1956 **



1	2	3	4
5	6	7	8
9	10	11	12

SERVICIOS AEROFOTOGRAFICOS
CRUZEIRO DO SUL S.A.

CONSELHO DO PLANO DIRETOR DATA: 1 / 174

Antonio de Aguiar
PRESIDENTE

Antonio Magalhães
Adelino

Petrônio de F. S.
Julio de F. S.
Muniz

SECRETÁRIO EXECUTIVO

Leonel Brizola
PREFEITO MUNICIPAL

PREFEITURA MUNICIPAL DE PORTO ALEGRE
SECRETARIA MUNICIPAL DE OBRAS E VIAÇÃO
DIVISÃO DE PLANEJAMENTO

EXTENSÃO " D "
PLANO DIRETOR

LEVANTAMENTO AEROFOTOGRAFÉTICO ESCALA 1:5000
DATA