

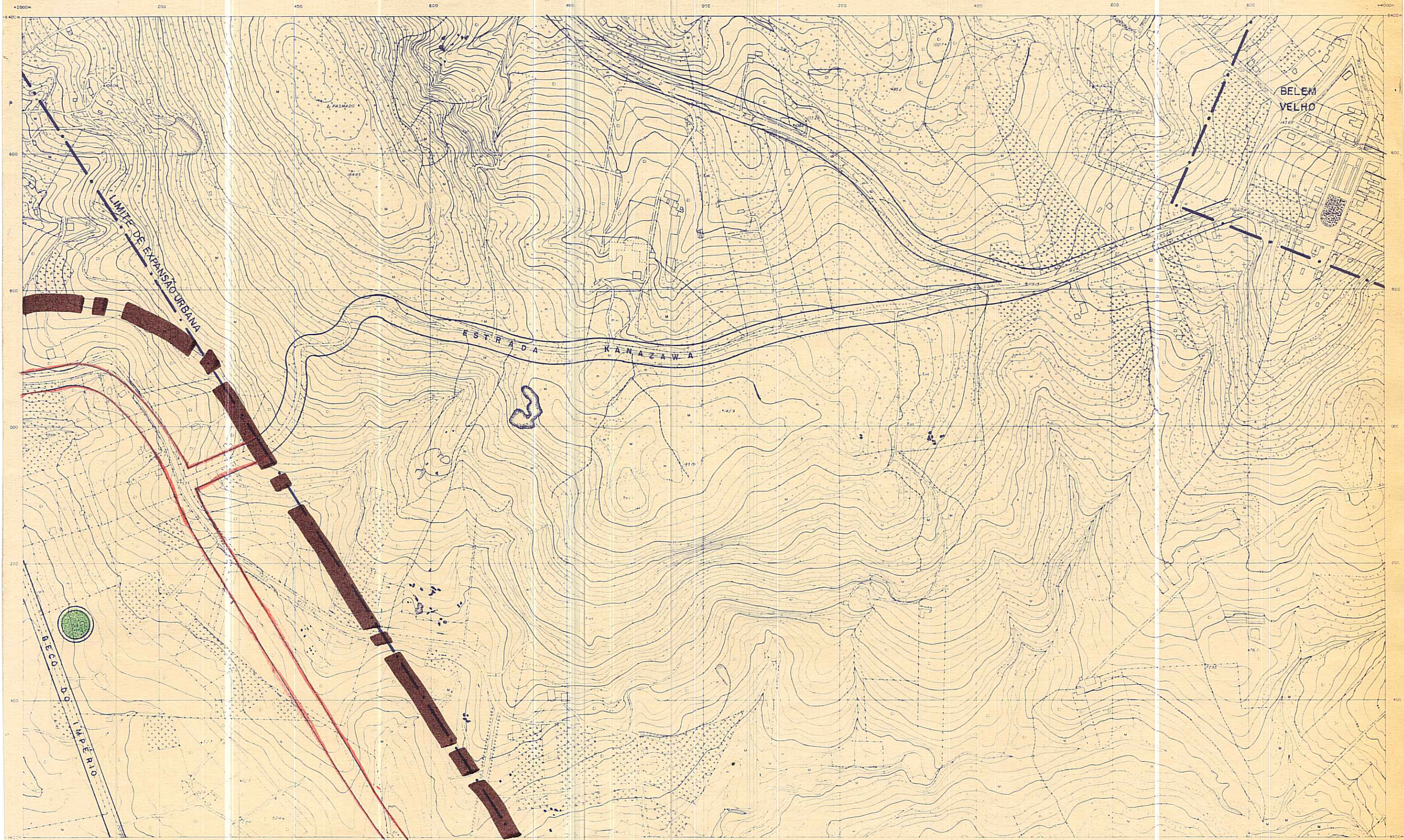
MUNICÍPIO DE PÓRTO ALEGRE

LEVANTAMENTO AEROFOTOGRAMÉTRICO
EXECUTADO PARA A PREFEITURA MUNICIPAL DE PÓRTO ALEGRE
NA GESTÃO DO PREFEITO LEONEL BRIZOLA

« FOTOGRAFIAS TOMADAS EM 1956 »

ESCALA: 1:5000

FÓLHA 156



SERVÍCIOS AEROFOTOGRAMÉTRICOS
CRUZEIRO DO SUL S.A.

CONSELHO DO PLANO DIRETOR DATA: 1/174

Luiz Fernando
PRESIDENTE
Luiz Fernando
Luiz Fernando
Luiz Fernando
Luiz Fernando

Luiz Fernando
Luiz Fernando
Luiz Fernando
Luiz Fernando
Luiz Fernando

SECRETÁRIO EXECUTIVO

PREFEITURA MUNICIPAL DE PORTO ALEGRE
SECRETARIA MUNICIPAL DE OBRAS E VIAÇÃO
DIVISÃO DE PLANEJAMENTO

EXTENSÃO " D "
PLANO DIRETOR

LEVANTAMENTO AEROFOTOGRAMÉTRICO ESCALA 1:5000
DATA

Luiz Fernando
PREFEITO MUNICIPAL