

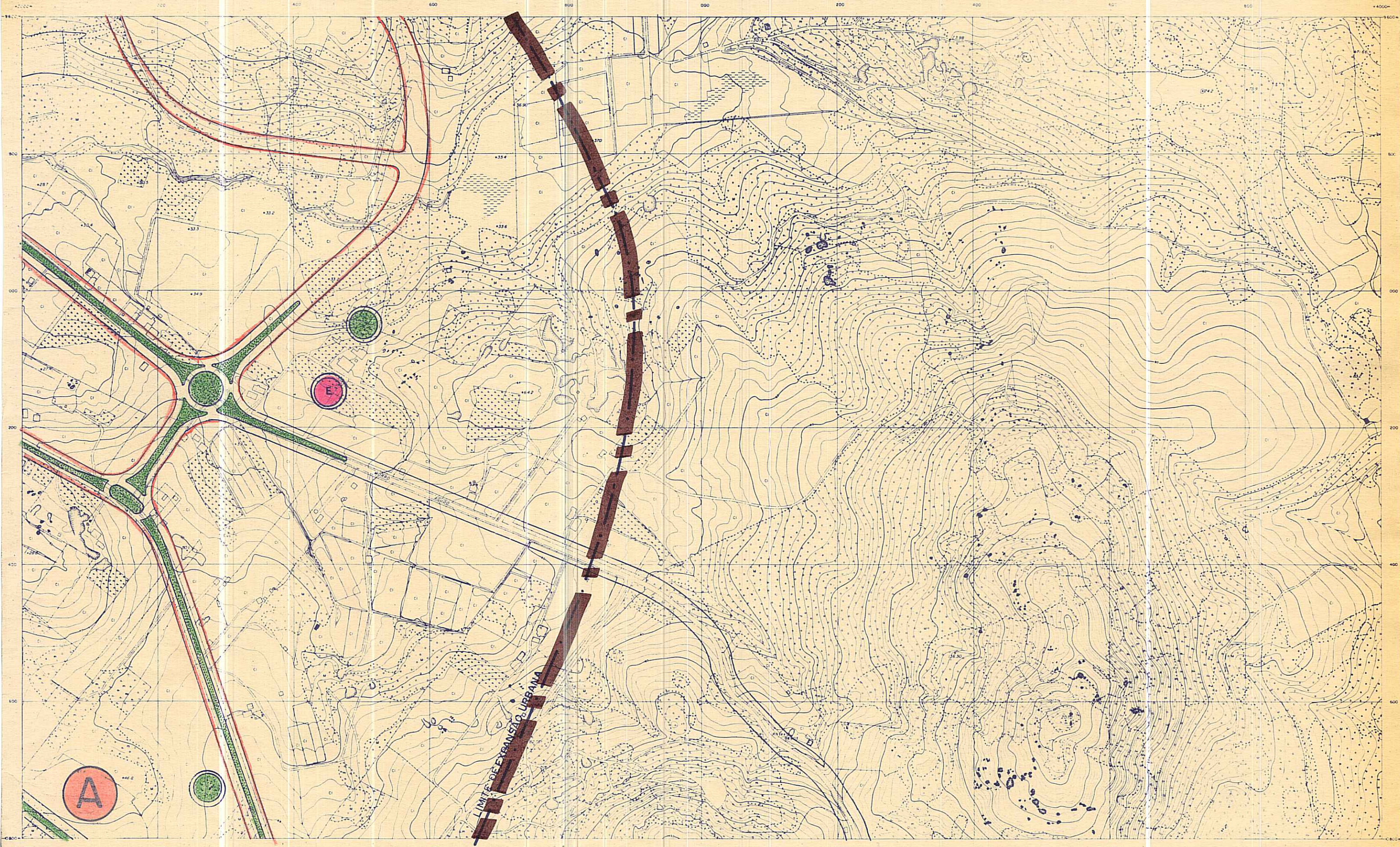
MUNICÍPIO DE PORTO ALEGRE

LEVANTAMENTO AEROFOTOGRAMÉTRICO
EXECUTADO PARA A PREFEITURA MUNICIPAL DE PORTO ALEGRE
NA GESTÃO DO PREFEITO LEONEL BRIZOLA

ESCALA: 1:5000

FÔLHA 165

•• FOTOGRAFIAS TOMADAS EM 1956 ••



153	154	157
155	153	154
152	153	154

SERVIÇOS AEROFOTOGRAMÉTRICOS
CRUZEIRO DO SUL S.A.

CONSELHO DO PLANO DIRETOR DATA: 1 / 174

Leonel Brizola
PRESIDENTE
[Signature]
[Signature]
[Signature]
[Signature]
[Signature]

[Signature]
[Signature]
[Signature]
[Signature]

SECRETÁRIO EXECUTIVO

PREFEITURA MUNICIPAL DE PORTO ALEGRE
SECRETARIA MUNICIPAL DE OBRAS E VIAÇÃO
DIVISÃO DE PLANEJAMENTO

EXTENSÃO " D "
PLANO DIRETOR

LEVANTAMENTO AEROFOTOGRAMÉTRICO ESCALA 1:5000
DATA

Leonel Brizola
PREFEITO MUNICIPAL