

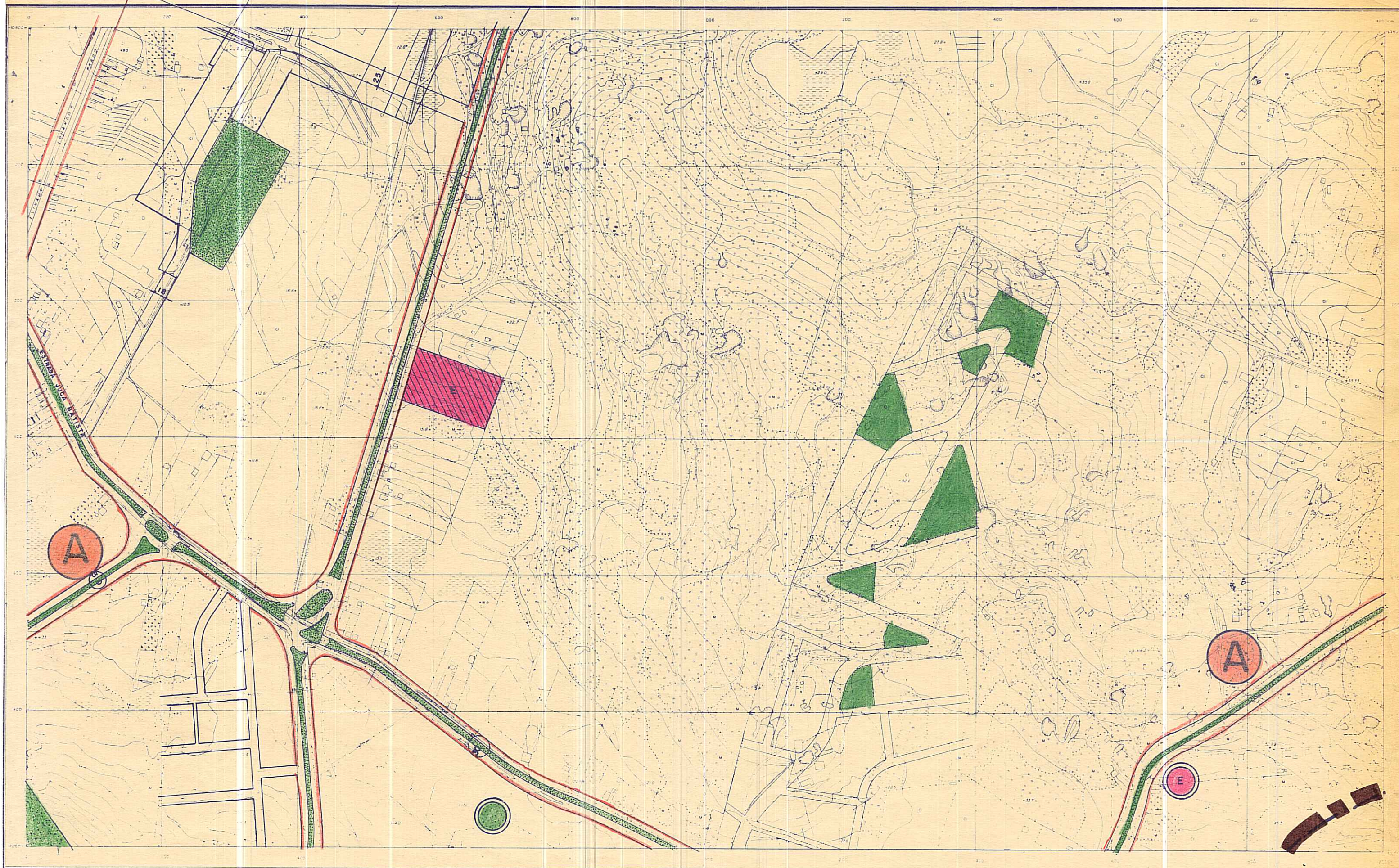
# MUNICÍPIO DE PORTO ALEGRE

LEVANTAMENTO AEROFOTOGRAMÉTRICO  
EXECUTADO PARA A PREFEITURA MUNICIPAL DE PORTO ALEGRE  
NA GESTÃO DO PREFEITO LEONEL BRIZOLA

FOTOGRAFIAS TOMADAS EM 1956

ESCALA: 1:5000

FÓLHA 172



61	62	63
64	65	66

SERVÍCIOS AEROFOTOGRAMÉTRICOS  
CRUZEIRO DO SUL S.A.

CONSELHO DO PLANO DIRETOR DATA: / / 74

*Paulo Barros*  
PRESIDENTE  
*Abreu*  
*Frederico*  
*Juliano Bogadane*

*Petrônio*  
*Juliano Bogadane*  
*Alta*

SECRETÁRIO EXECUTIVO

PREFEITURA MUNICIPAL DE PORTO ALEGRE  
SECRETARIA MUNICIPAL DE OBRAS E VIAÇÃO  
DIVISÃO DE PLANEJAMENTO

EXTENSÃO " D "   
PLANO DIRETOR

LEVANTAMENTO AEROFOTOGRAMÉTRICO ESCALA 1:5000  
DATA

*Leonel Brizola*  
PREFEITO MUNICIPAL