

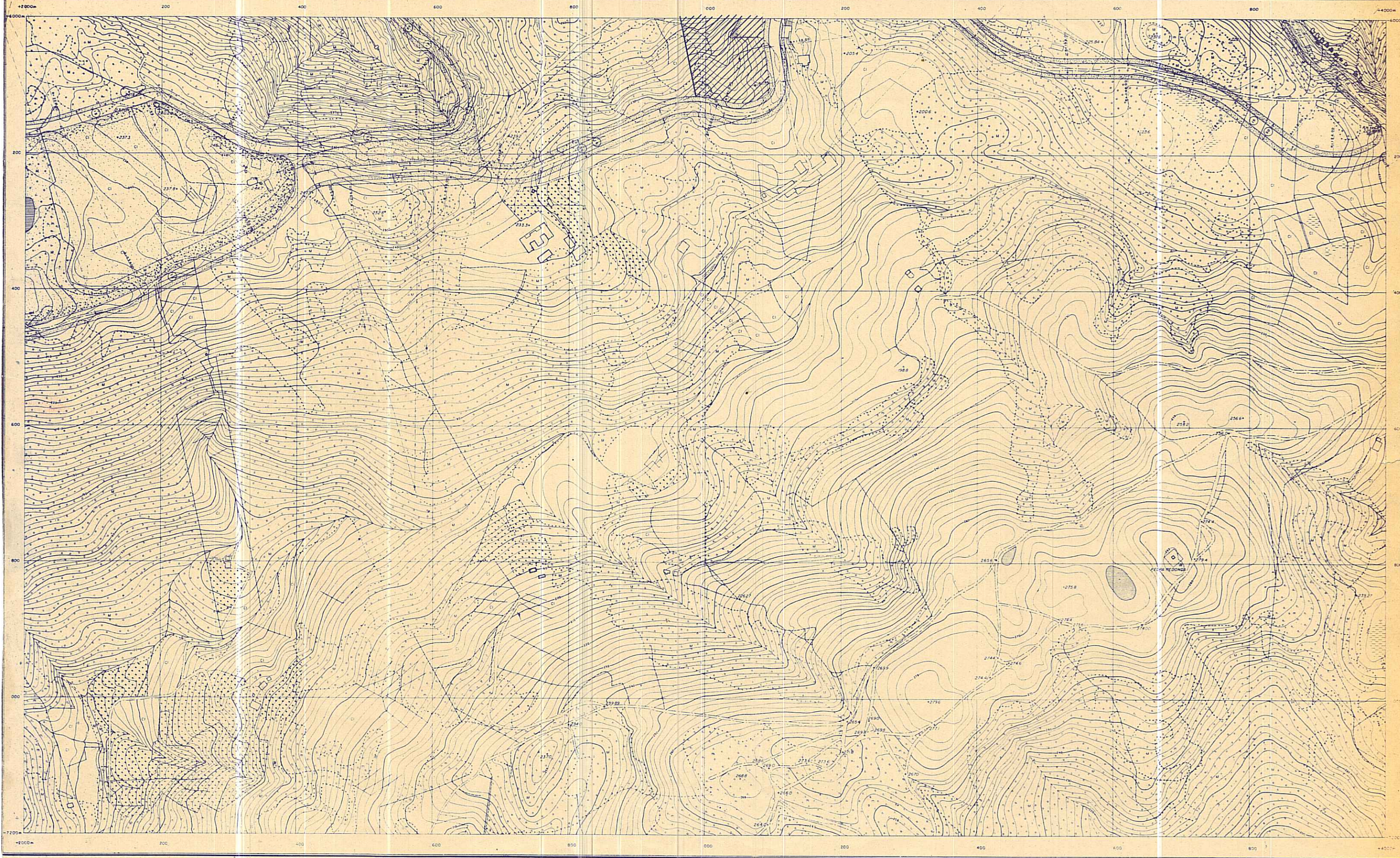
MUNICÍPIO DE PÔRTO ALEGRE

LEVANTAMENTO AEROFOTOGRAMÉTRICO
EXECUTADO PARA A PREFEITURA MUNICIPAL DE PÔRTO ALEGRE
NA GESTÃO DO PREFEITO LEONEL BRIZOLA

•• FOTOGRAFIAS TOMADAS EM 1956 ••

ESCALA: 1:5000

FÔLHA 137



1:5000	1:10000
1:25000	1:50000

SERVICIOS AEROFOTOGRAFICOS
CRUZEIRO DO SUL S.A.

CONSELHO DO PLANO DIRETOR DATA: 1/174

Antonio Lemos
PRESIDENTE
Roberto
Armando
Marcelo
Orlando

Antonio
Felicio
Antonio
SECRETÁRIO EXECUTIVO

PREFEITURA MUNICIPAL DE PORTO ALEGRE
SECRETARIA MUNICIPAL DE OBRAS E VIAÇÃO
DIVISÃO DE PLANEJAMENTO

EXTENSÃO " D "
PLANO DIRETOR

LEVANTAMENTO AEROFOTOGRAFICO ESCALA 1:5000
DATA

Leonel Brizola
PREFEITO MUNICIPAL