

MUNICÍPIO DE PORTO ALEGRE

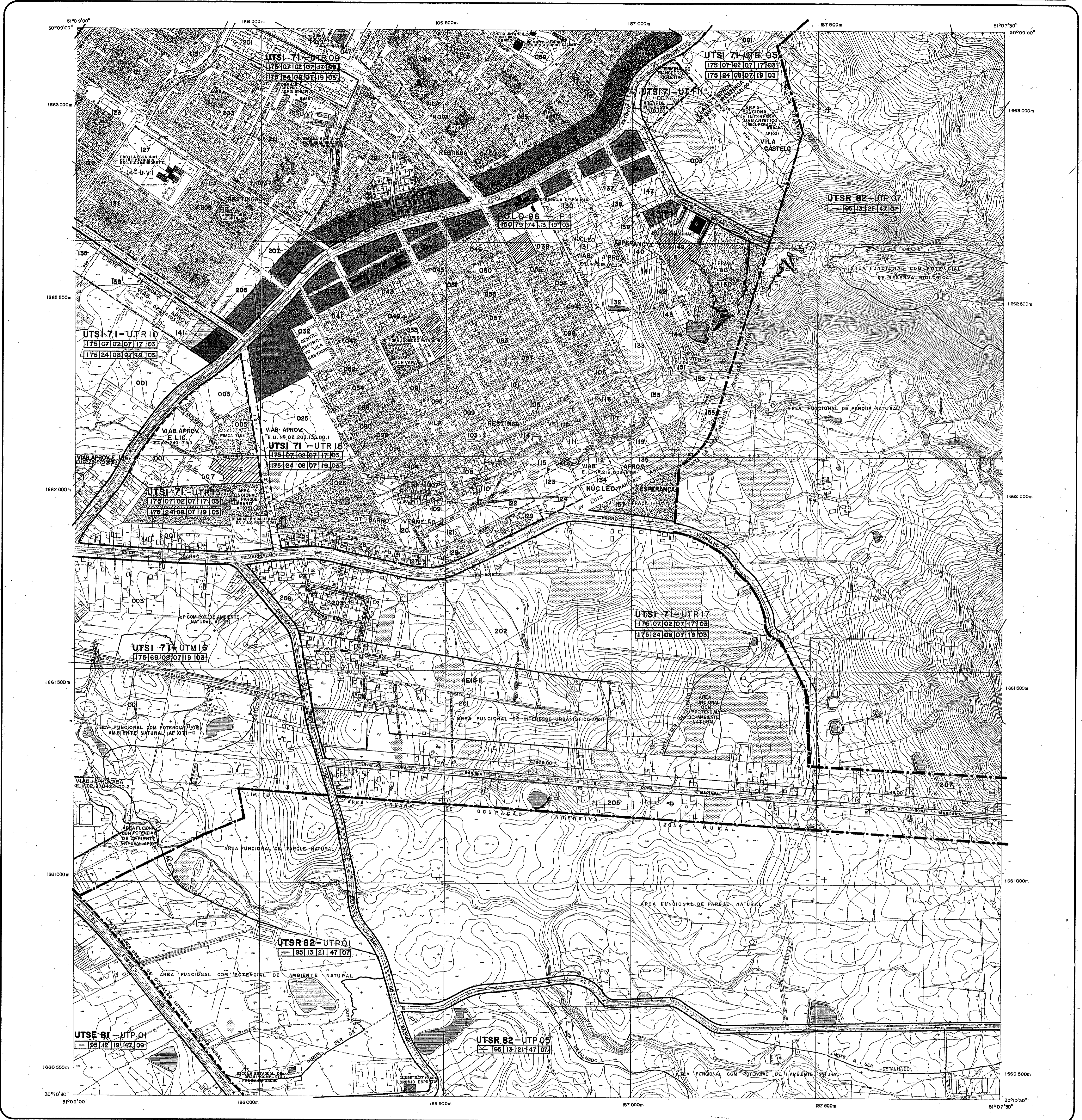
LEVANTAMENTO AEROFOTOGRAMÉTRICO

ADMINISTRAÇÃO: ALCEU COLLARES

MAPA CADASTRAL
L.C. 43/79

2987 - 2

R. I



PRINCIPAIS CONVENÇÕES CARTOGRÁFICAS DO MUNICÍPIO

VIAS PÚBLICAS Hita e fim de Lapaçagem Hitaçãõ Pradial Maurício Linha de Cidõ Sado Linha de Adulção ou Cortado Canalão	HABITAÇÕES E CONSTRUÇÕES Pavão de Denominação Pavão de Denominação C/Construção Templo Camisano Torre de Telecomunicações Torre de Alta Tensão Reservatório Elevado Reservatório Sem-elevado Linha de Alta Tensão Estação Encanamento Passo	SOLO Matacãs Afloramento Rochoso Solo Inundado ou Encharcado Área Barreira HIDROGRAFIA Valeão Canal ou Vazão Banco Rio Lagoa e Lagos Apicão Pântano Tepalcates ou Sanga	VEGETAÇÃO Árvore isolada Árvore sem frutíferas ou em frutíferas Bosque Cultura Matacã Mato Cultivado Mato Danado Mato Ralo Orto PONTOS TOPOGRÁFICOS Ponto de Triangulação Referência de Nível Ponto Planimétrico Ponto Altimétrico Ponto Planimétrico Ponto de Aquecimento
---	---	--	---

CARACTERÍSTICAS TÉCNICAS DO LEVANTAMENTO AEROFOTOGRAMÉTRICO

DECLINAÇÃO MAGNÉTICA EM 1987
E CONVERGÊNCIA MERIDIANA
DO CENTRO DA FOLHA.

A DECLINAÇÃO MAGNÉTICA CRESCE
9,8 W ANUALMENTE.

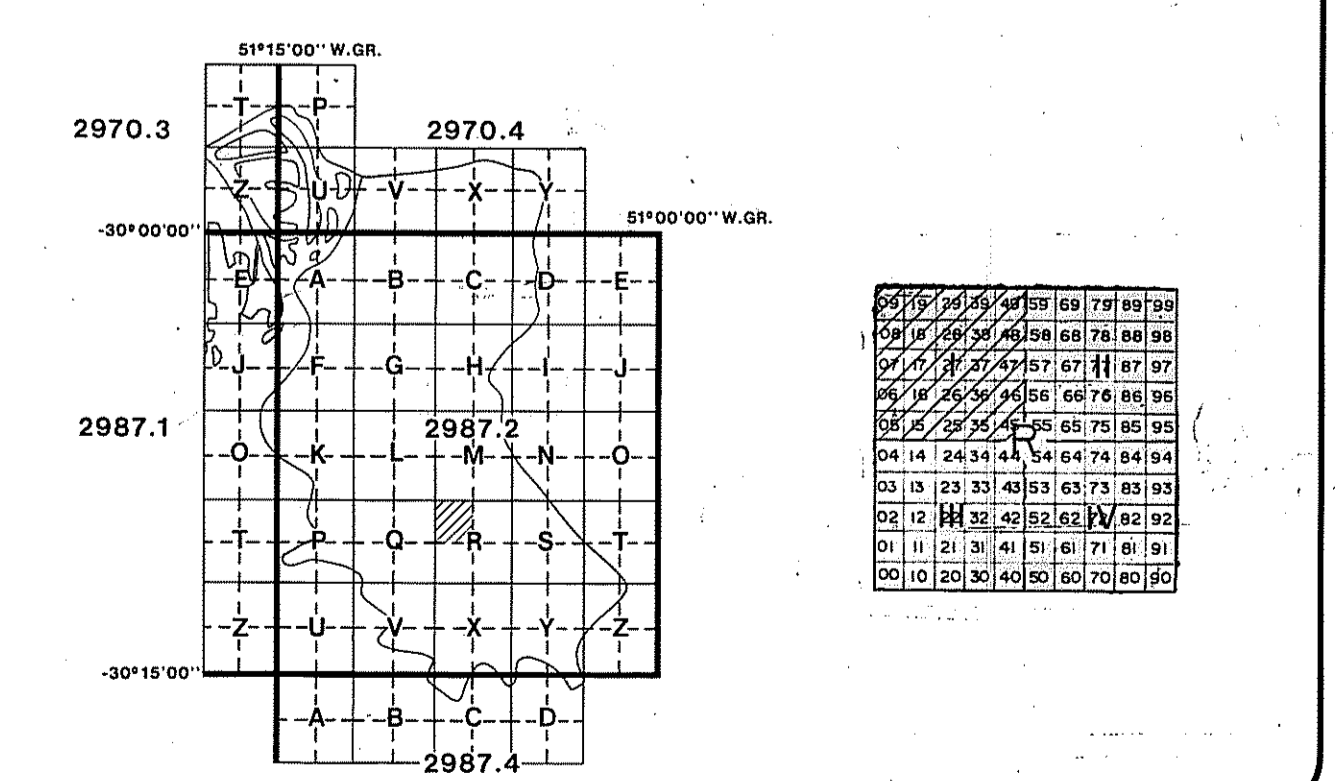
PROJEÇÃO GAUSS-KRUGER
ESCALA 1:5.000

Superfície de Referência:
Elipsóide Internacional de Hayford-1924.
Origem do Quilometragem:
"Equador e Meridiano 51° WGR", acrescidas as constantes
5000 km e 200 km, respectivamente.
Datum Horizontal:
Observatório da Comissão da Carta Geral do Brasil-R.S.
Datum Vertical: Imbituba-S.C.

ESTA CARTA É UMA REDUÇÃO FOTOGRAFICA OBTIDA A PARTIR DE MAPAS CADASTRAIS NA ESCALA 1:1.000.

OS MAPAS CADASTRAIS FORAM RESTITUIDOS A PARTIR DE FOTOS AÉREAS, ESCALA 1:5.000,
TOMADAS DE MAIO A JULHO DE 1982 (NÚMEROS 0001 A 2787) E PARCIALMENTE ATUALIZA-
DOS POR FOTOS TOMADAS EM FEVEREIRO E MARÇO DE 1987 (NÚMEROS 5001 A 5584).

DISTRIBUIÇÃO E NOMENCLATURA DAS FOLHAS NA ESCALA 1:10.000 E 1:5.000



PLANO DIRETOR DE DESENVOLVIMENTO URBANO PRINCIPAIS CONVENÇÕES GRÁFICAS

ÁREA DE ESCOLA	INDICADOR DE ÁREA PARA ESCOLA
ÁREA DE ANASTOMOSE (MERCADO)	INDICADOR DE ÁREA MERCADO
LIMITE DE MUNICÍPIO	
LIMITE DE URS (URBANO TERRESTRIAL, SECCIONAL, NUAL)	
LIMITE DE URS (URBANO TERRESTRIAL, REGIONAL, INTERMUNICIPAL)	
LIMITE DE URS (URBANO TERRESTRIAL, PROJETADO)	
LIMITE DE URS (URBANO TERRESTRIAL, PROJETADO)	
LIMITE DE URS (URBANO TERRESTRIAL, PROJETADO)	
LIMITE DE URS (URBANO TERRESTRIAL, PROJETADO)	
LIMITE DE URS (URBANO TERRESTRIAL, PROJETADO)	
LIMITE DE URS (URBANO TERRESTRIAL, PROJETADO)	

ÍNDICE DA COBERTURA

FAIXA	FOTO	FAIXA	FOTO	FAIXA	FOTO	FAIXA	FOTO
19	1268 01274	20	1266 01343	21	1415 01420	22A	1963 01970

PREFEITURA MUNICIPAL DE PORTO ALEGRE SECRETARIA DO PLANEJAMENTO MUNICIPAL

LEVANTAMENTO AEROFOTOGRAMÉTRICO
EXECUTADO POR AEROFOTO CRUZEIRO S.A.

HANNS J. C. VON STÜDNITZ
ASS. RESPONSÁVEL TÉCNICO-CRÉD. Nº 17027-D/RW

ATUALIZAÇÃO		REFERÊNCIA CADASTRAL	
DATA	DESENHISTA	MAPA METROPOLITANO	MAPA CADASTRAL
		2987	2 R I