

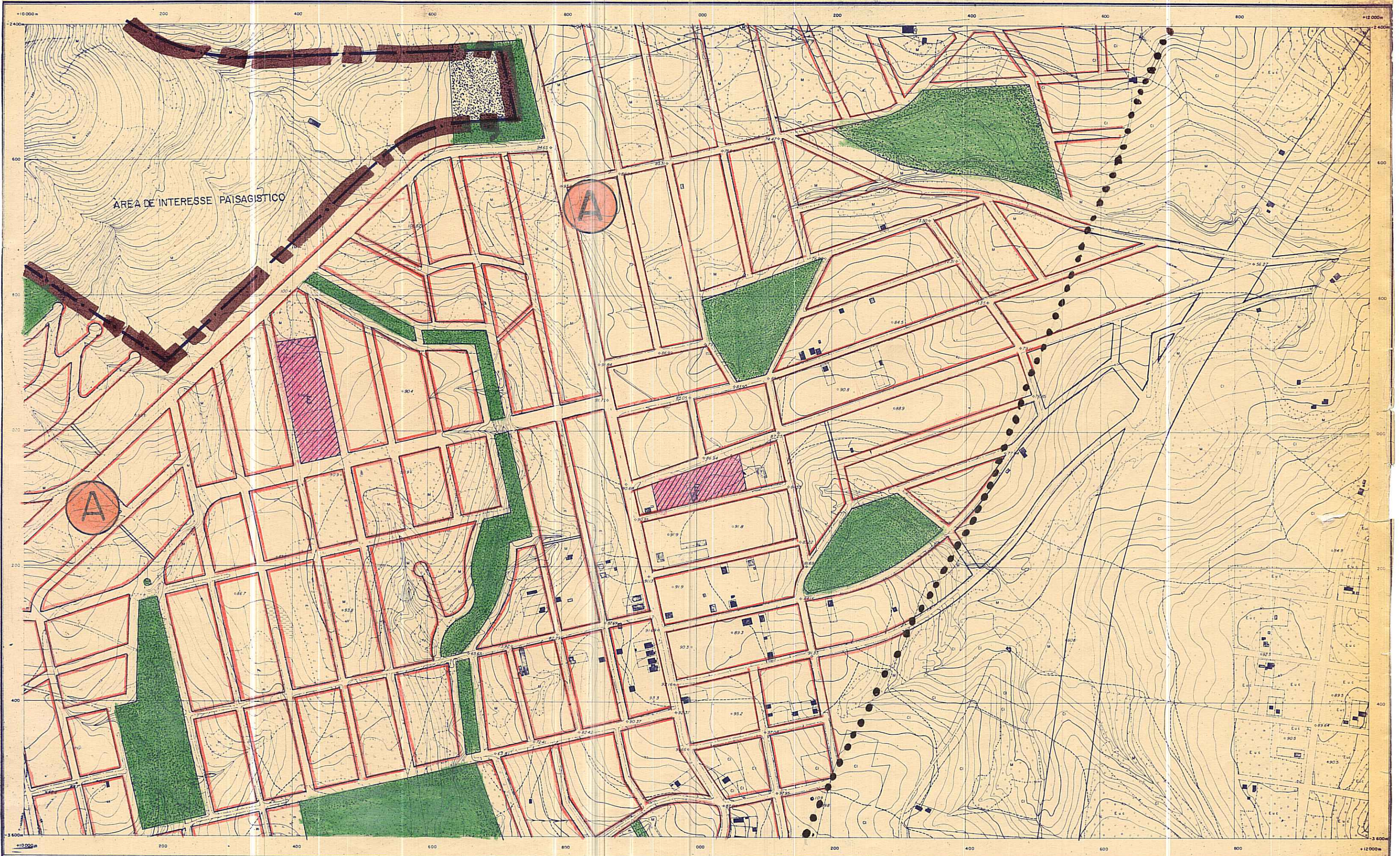
# MUNICÍPIO DE PORTO ALEGRE

LEVANTAMENTO AEROFOTOGRAMÉTRICO  
EXECUTADO PARA A PREFEITURA MUNICIPAL DE PORTO ALEGRE  
NA GESTÃO DO PREFEITO LEONEL BRIZOLA

FOTOGRAFIAS TOMADAS EM 1956

ESCALA: 1:5 000

FÓLHA 115



104	107	106
114	115	115A
122	123	

SERVÍÇOS AEROFOTOGRAFÉTICOS  
CRUZEIRO DO SUL S.A.

CONSELHO DO PLANO DIRETOR DATA: / / 74

*Leonel Brizola*  
PRESIDENTE  
*Paulo de Faria*  
*Antônio de Souza*  
*Antônio de Souza*  
*Antônio de Souza*  
*Antônio de Souza*

*Antônio de Souza*  
*Antônio de Souza*  
*Antônio de Souza*  
*Antônio de Souza*

SECRETÁRIO EXECUTIVO

PREFEITURA MUNICIPAL DE PORTO ALEGRE  
SECRETARIA MUNICIPAL DE OBRAS E VIAÇÃO  
DIVISÃO DE PLANEJAMENTO

EXTENSÃO " D "  
PLANO DIRETOR

LEVANTAMENTO AEROFOTOGRAFÉTICO ESCALA 1:5000  
DATA

*Leonel Brizola*  
PREFEITO MUNICIPAL