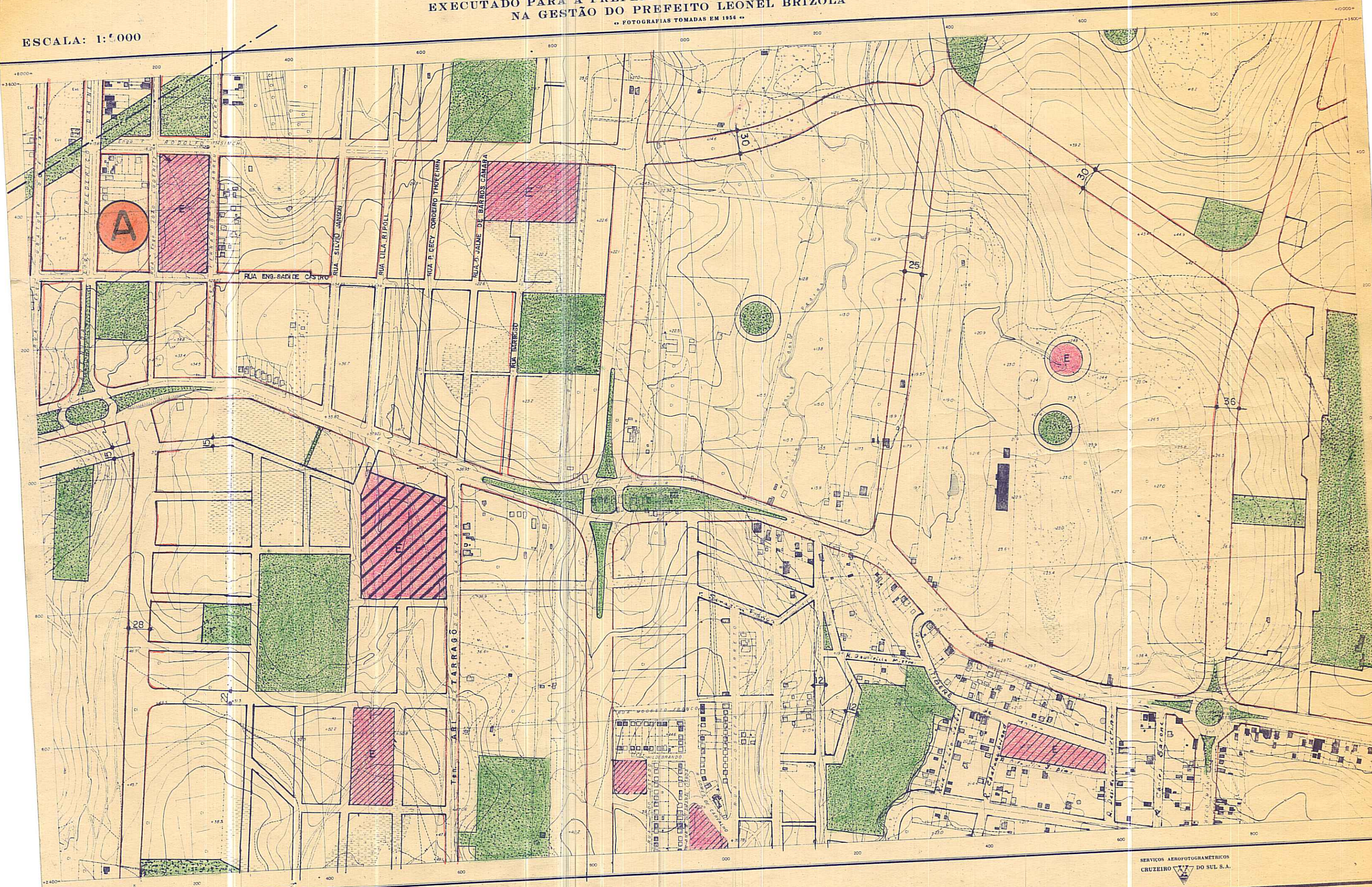


MUNICÍPIO DE PORTO ALEGRE

LEVANTAMENTO AEROFOTOGRAMÉTRICO
EXECUTADO PARA A PREFEITURA MUNICIPAL DE PORTO ALEGRE
NA GESTÃO DO PREFEITO LEONEL BRIZOLA
FOTOGRAFIAS TOMADAS EM 1954

ESCALA: 1:5000



56	57	58
65	66	67
75	76	77

CONSELHO DO PLANO DIRETOR DATA: 1 / 174

Luiz de Lencastre
PRESIDENTE
Antônio de Aguiar
Antônio de Aguiar
Antônio de Aguiar

Antônio de Aguiar
Antônio de Aguiar
Antônio de Aguiar

SECRETÁRIO EXECUTIVO

PREFEITURA MUNICIPAL DE PORTO ALEGRE
SECRETARIA MUNICIPAL DE OBRAS E VIAÇÃO
DIVISÃO DE PLANEJAMENTO

EXTENSÃO " D "
PLANO DIRETOR

LEVANTAMENTO AEROFOTOGRAMÉTRICO
ESCALA 1:5000
DATA

SERVÍCIOS AEROFOTOGRAMÉTRICOS
CRUZEIRO DO SUL S.A.

Leonel Brizola
PREFEITO MUNICIPAL