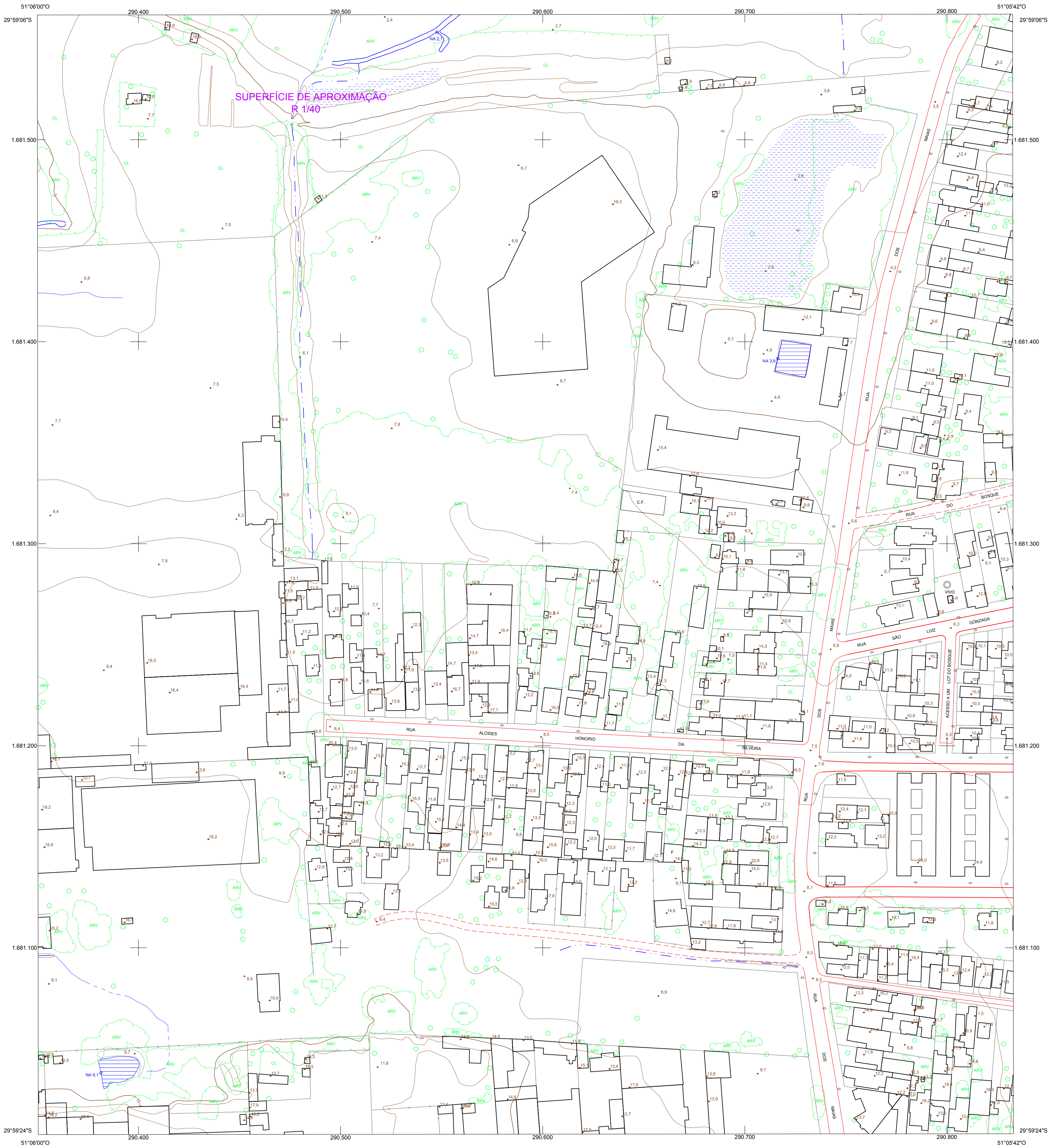


MUNICÍPIO DE PORTO ALEGRE

REFERÊNCIA CADASTRAL
2970-4-Y-02



CONVENÇÕES CARTOGRÁFICAS

SISTEMAS DE TRANSPORTE

- Rodovia
- Via pavimentada com meio-fio
- Via pavimentada sem meio-fio
- Via não-pavimentada com meio-fio
- Via não-pavimentada sem meio-fio
- Acostamento com meio-fio
- Acostamento sem meio-fio
- Meio-fio (reco)u
- Ferrovias
- Separadores Físicos
- Passarela
- Túnel
- Viaduto, Ponte e Trincheira
- Cais
- Bueiro
- Escadaria e Rampa
- Parada de Ônibus

ESTRUTURA URBANA

- Edificações
- Edificações Notáveis
- Construção, Fundação e Ruína
- Igreja, Templo ou Capela
- Cemitério, Crematório
- Quadra de Esportes e Campo de Futebol
- Muro, Grade
- Cerca
- Parque Interno

HIDROGRAFIA

- Rio, Rio Canalizado, Córrego e Lago
- Rio Intermitente
- Barragem, Lagoa, Açude e Represa
- Vala
- Canal
- Alagados e Banhados
- Nascente

LIMITES

- Limite Municipal
- Limite Restituição
- Cone Aprox. Aeroporto

ENERGIA

- Torre de Energia
- Torre de Telecomunicação
- Poste
- Antena

ALTIMETRIA E ACIDENTES GEODÉSICOS

- Curvas de Nível Mestras e Intermediárias
- Área de Extração Mineral
- Ponto Cotado Nível D'água
- Ponto Cotado
- Ponto Cotado Cone Aproximação Aeroporto

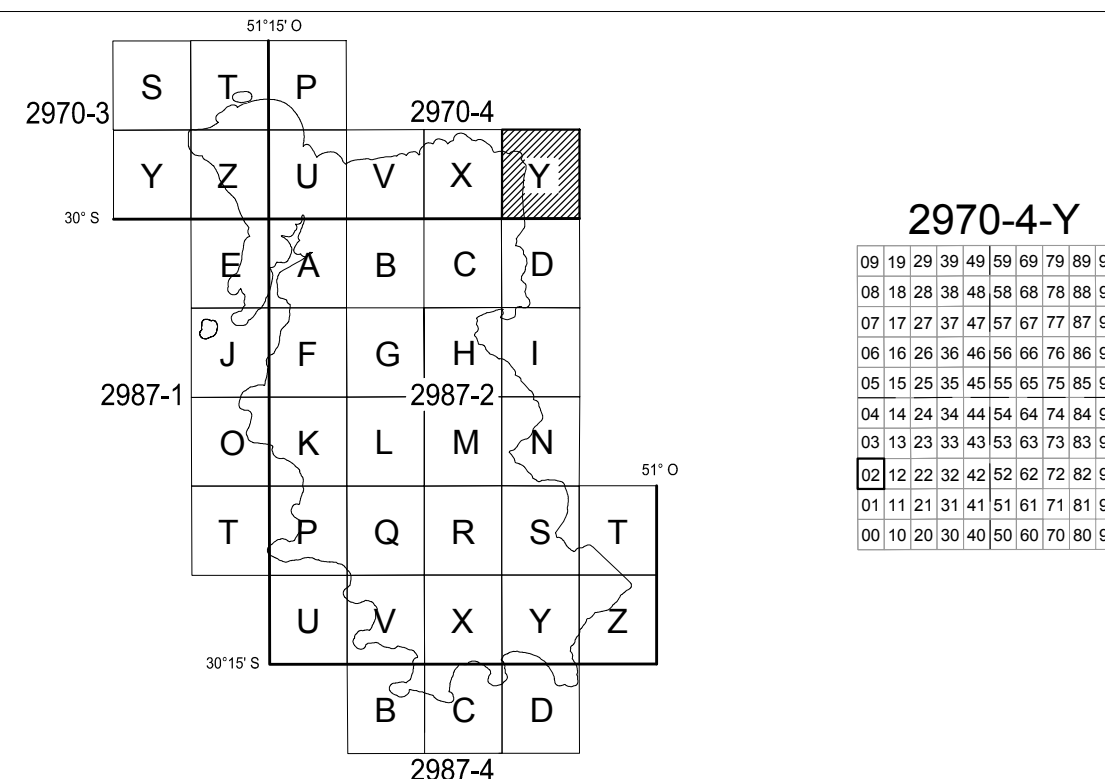
PONTOS GEODÉSICOS

- Rede de 1ª Ordem Horizontal
- Rede de 1ª Ordem Vertical
- Rede de 2ª Ordem Horizontal e Vertical (Municipal)
- Rede de Marcos Azimutais (Municipal)

VEGETAÇÃO

- Mata, Reflorestamento, Árvore
- Pastagem, Pomar, Hortaliças, Cultura
- Árvores Isoladas

LOCALIZAÇÃO DA FOLHA



ORIGEM DO MAPEAMENTO

DADOS PLANIMÉTRICOS: LEVANTAMENTO AEROFOTOGRAMÉTRICO DIGITAL - GSD 0,125 m
DADOS ALTIMÉTRICOS: PERFILAMENTO LASER AEROTRANSPORTADO - DENSIDADE: 2,2 pontos/m²

LEV. FOTOG.	FAIXA(S)	VOO	RESTITUIÇÃO	REAMBULAÇÃO	EDIÇÃO
PERF. LASER	008,007	AGO/2010	FEV/12	MAR/12	ABR/12

A PMPA agradece a comunicação de possíveis equívocos ou omissões verificadas nesta carta.

DADOS CARTOGRÁFICOS



- SISTEMA GEODÉSICO: SIRGAS 2000
DATUM VERTICAL: MARGRAFO DE IMBITUBA / SC
PROJEÇÃO CARTOGRÁFICA: TM-POA
- TRANSVERSA DE MERCATOR PARA PORTO ALEGRE
- MERIDIANO CENTRAL = 51° O
- LATITUDE DE ORIGEM = 0°
- FALSO LESTE (E): 300.000
- FALSO NORTE (N): 5.000.000
- FATOR DE ESCALA (K): 0,999995
- DADOS RELATIVOS AO CENTRO DA FOLHA
- DECLINAÇÃO MAGNÉTICA AGO/10 (δ): 15°51'
- VARIAÇÃO ANUAL: -00°8'8"
- CONVERGÊNCIA MERIDIANA (γ): 00°02'55.4"
- EQUIDISTÂNCIA DAS CURVAS DE NÍVEL: 1 metro
CLASSIFICAÇÃO DA CARTA: "Classe A"
- *As informações de declinação magnética e variação anual apresentadas estão de acordo com os parâmetros adotados pelo Observatório Nacional, que utiliza o modelo IGRF (International Geomagnetic Reference Field).*

PREFEITURA MUNICIPAL DE PORTO ALEGRE
Secretaria Municipal da Fazenda
Secretaria Municipal de Urbanismo

MAPA DO MUNICÍPIO DE PORTO ALEGRE
CARTA PLANIALTIMÉTRICA

FOLHA: 2970-4-Y-02
DATA: JAN / 15

EXECUTADO POR:
CONSÓRCIO GUAIBA
ESTEIO / AEROCARTA / AEROGEO / AERODIAGRAMA / BASE

Resp. Técnico Eng. Cartógrafo Valtter Xavier Aguiar
CREA: 18.491-DIVP