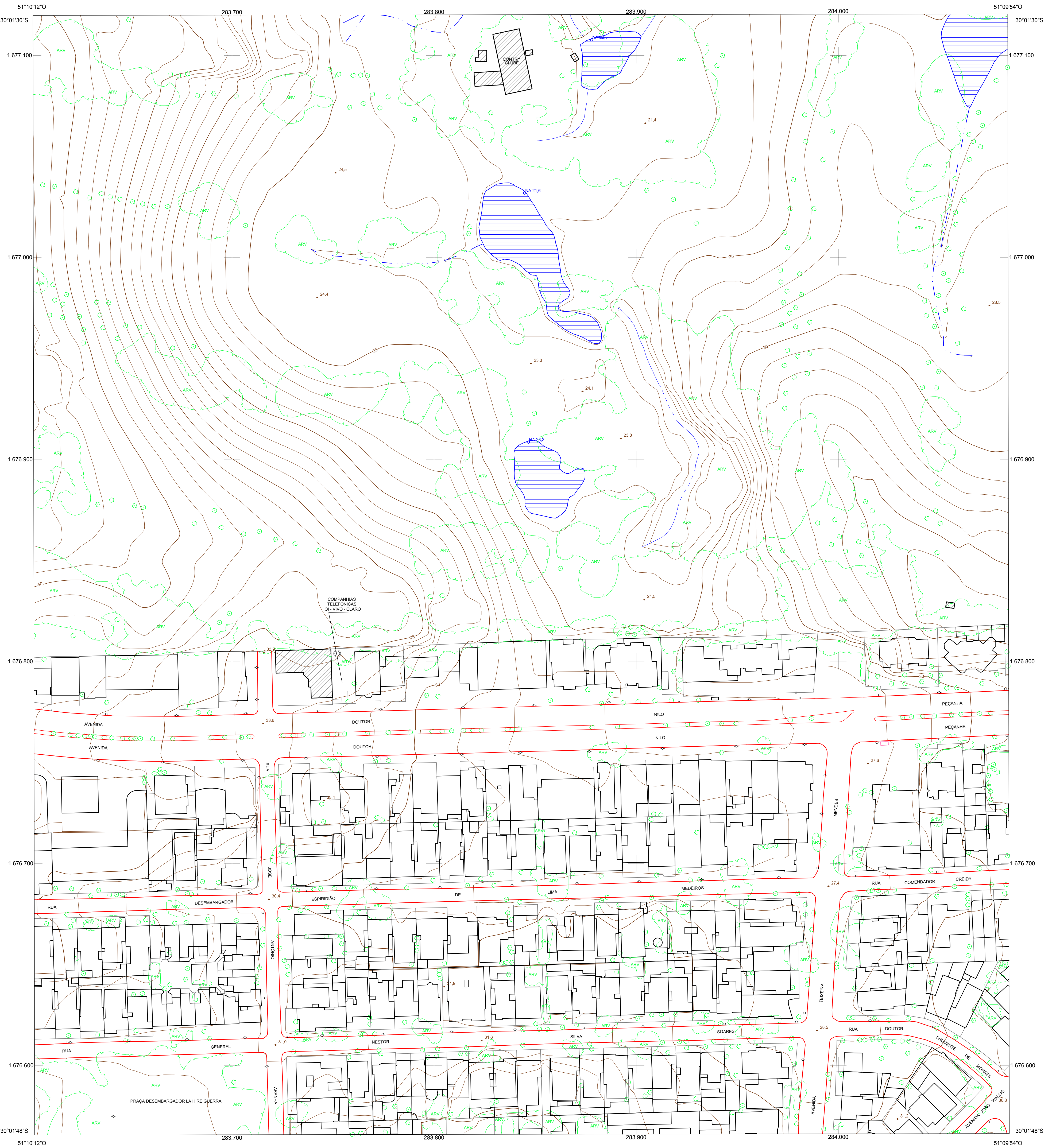


# MUNICÍPIO DE PORTO ALEGRE

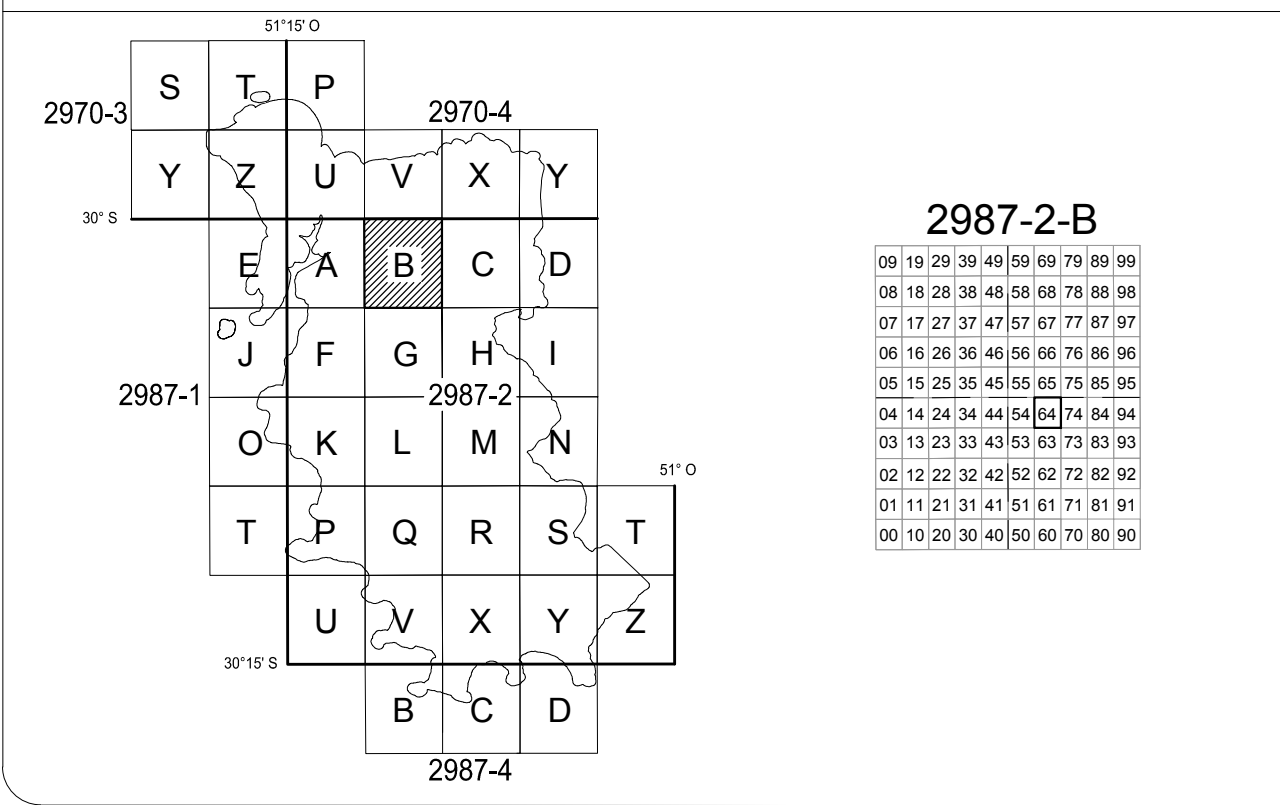
REFERÊNCIA CADASTRAL  
2987-2-B-64



### CONVENÇÕES CARTOGRÁFICAS

<b>SISTEMAS DE TRANSPORTE</b> 	<b>ESTRUTURA URBANA</b> 	<b>ENERGIA</b> 
<b>VEGETAÇÃO</b> 	<b>HIDROGRAFIA</b> 	<b>ALTIMETRIA E ACIDENTES GEOGRÁFICOS</b> 
	<b>PONTOS GEODÉSICOS</b> 	<b>PONTOS GEODÉSICOS</b> 
	<b>LIMITES</b> 	

### LOCALIZAÇÃO DA FOLHA



### DADOS CARTOGRÁFICOS

ESCALA 1:1.000

SISTEMA GEODÉSICO: SIRGAS 2000  
 DATUM VERTICAL: MARGRAFO DE IMBITUBA / SC  
 PROJEÇÃO CARTOGRÁFICA: TM-POA  
 - TRANSVERSA DE MERCATOR PARA PORTO ALEGRE  
 - MERIDIANO CENTRAL = 51° O  
 - LATITUDE DE ORIGEM = 0°  
 - FALSO LESTE (E): 300.000  
 - FALSO NORTE (N): 5.000.000  
 - FATOR DE ESCALA (K): 0,999995

DADOS RELATIVOS AO CENTRO DA FOLHA  
 - DECLINAÇÃO MAGNÉTICA AGO/10 (δ): 15'47"  
 - VARIAÇÃO ANUAL: -00'8,8"  
 - CONVERGÊNCIA MERIDIANA (γ): 00'05'01,8"

EQUIDISTÂNCIA DAS CURVAS DE NÍVEL: 1 metro  
 CLASSIFICAÇÃO DA CARTA: "Classe A"

\*As informações de declinação magnética e variação anual apresentadas estão de acordo com os parâmetros adotados pelo Observatório Nacional, que utiliza o modelo IGRF (International Geomagnetic Reference Field).\*

### ORIGEM DO MAPEAMENTO

DADOS PLANIMÉTRICOS: LEVANTAMENTO AEROFOTOGRAMÉTRICO DIGITAL - GSD 0,125 m  
 DADOS ALTIMÉTRICOS: PERFILAMENTO LASER AEROTRANSPORTADO - DENSIDADE: 2,2 pontos/m<sup>2</sup>

LEV. FOTOG.	FAIXA(S)	VOO	RESTITUIÇÃO	REAMBULAÇÃO	EDIÇÃO
PERF. LASER	013,012	AGO/2010	AGO/11	OUT/11	NOV/11
	040,039,038	AGO/2010	-	-	-

A PMPA agradece a comunicação de possíveis equívocos ou omissões verificadas nesta carta.

**PREFEITURA MUNICIPAL DE PORTO ALEGRE**  
 Secretaria Municipal da Fazenda  
 Secretaria Municipal de Urbanismo

**MAPA DO MUNICÍPIO DE PORTO ALEGRE**  
**CARTA PLANIALTIMÉTRICA**

FOLHA: 2987-2-B-64 DATA: JAN / 15

EXECUTADO POR: CONSÓRCIO GUAIBA

ESTEIO / AEROCARTA / AEROGEO / AERODIMENSÃO / BASE

Resp. Técnico Eng. Cartógrafo Valter Xavier Aguiar  
 CREA: 18.491-DPRV