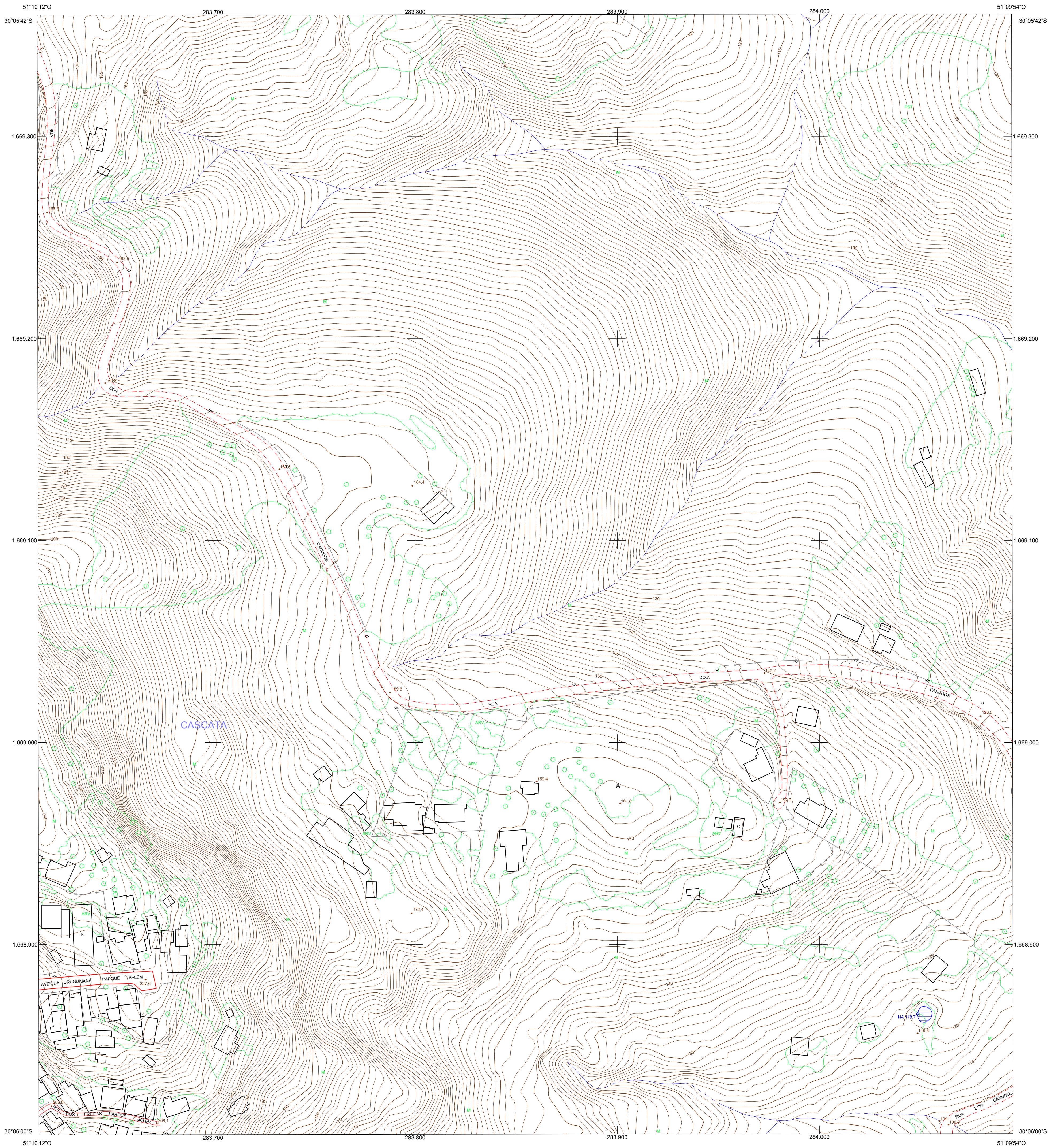


MUNICÍPIO DE PORTO ALEGRE

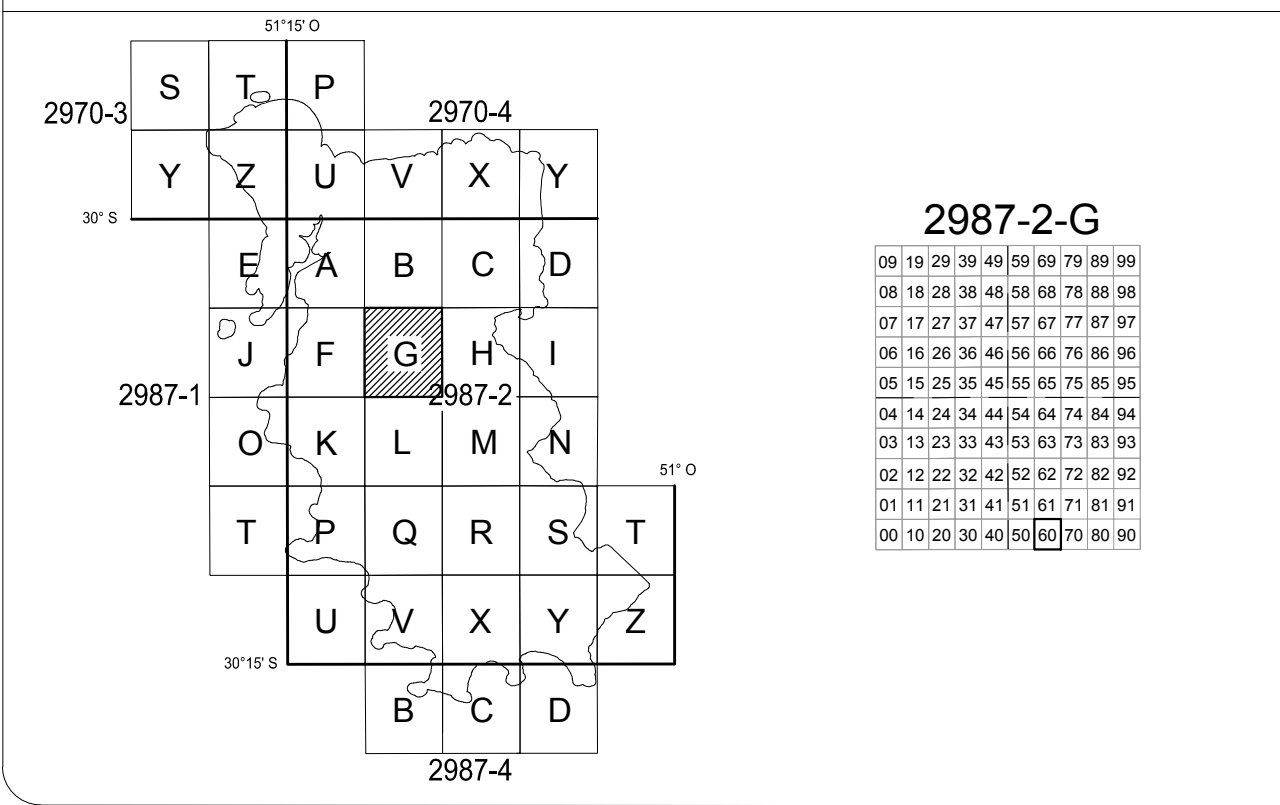
REFERÊNCIA CADASTRAL
2987-2-G-60



CONVENÇÕES CARTOGRÁFICAS

- | | | |
|---|--|---|
| SISTEMAS DE TRANSPORTE
Rodovia
Via pavimentada com meio-fio
Via pavimentada sem meio-fio
Via não-pavimentada com meio-fio
Via não-pavimentada sem meio-fio
Acostamento com meio-fio
Acostamento sem meio-fio
Meio-fio (recuo)
Ferrovia
Separadores Físicos
Passarela
Túnel
Viaduto, Ponte e Trincheira
Cais
Bueiro
Escadaria e Rampa
Parada de Ônibus | ESTRUTURA URBANA
Edificações
Edificações Notáveis
Construção, Fundação e Ruína
Igreja, Templo ou Capela
Cemitério, Crematório
Quadra de Esportes e Campo de Futebol
Muro, Grade
Cerca
Parque Interno
HIDROGRAFIA
Rio, Rio Canalizado, Córrego e Lago
Rio Intermitente
Barragem, Lagoa, Açude e Represa
Vala
Canal
ALAGADOS E BANHADOS
Alagados e Banhados
Nascente
LIMITES
Limite Municipal
Limite Restituição
Cone Aprox. Aeroporto | ENERGIA
Torre de Energia
Torre de Telecomunicação
Poste
Antena
ALTIMETRIA E ACIDENTES GEográficos
Curvas de Nível Mestras e Intermediárias
Área de Extração Mineral
PONTO COTADO NÍVEL D'ÁGUA
PONTO COTADO
PONTO COTADO CONE APROXIMAÇÃO AEROPORTO
PONTOS GEODÉSICOS
PDAL Rede de 1ª Ordem Horizontal
RN 001 Rede de 1ª Ordem Vertical
M-01 Rede de 2ª Ordem Horizontal e Vertical (Municipal)
AZ-01 Rede de Marcos Azimutais (Municipal) |
|---|--|---|

LOCALIZAÇÃO DA FOLHA



DADOS CARTOGRÁFICOS

ESCALA 1:1.000

SISTEMA GEODÉSICO: SIRGAS 2000
 DATUM VERTICAL: MARGRAFO DE IMBITUBA / SC
 PROJEÇÃO CARTOGRÁFICA: TM-POA
 - TRANSVERSA DE MERCATOR PARA PORTO ALEGRE
 - MERIDIANO CENTRAL = 51° O
 - FALSO LESTE (E): 300.000
 - LATITUDE DE ORIGEM = 0°
 - FALSO NORTE (N): 5.000.000
 - FATOR DE ESCALA (K): 0,999995
 DADOS RELATIVOS AO CENTRO DA FOLHA
 - DECLINAÇÃO MAGNÉTICA AGO/10 (δ): 15'46"
 - VARIÇÃO ANUAL: -00'8.8"
 - CONVERGÊNCIA MERIDIANA (γ): 00'05'02.4"
 EQUIDISTÂNCIA DAS CURVAS DE NÍVEL: 1 metro
 CLASSIFICAÇÃO DA CARTA: "Classe A"
 As informações de declinação magnética e variação anual apresentadas estão de acordo com os parâmetros adotados pelo Observatório Nacional, que utiliza o modelo IGRF (International Geomagnetic Reference Field).

ORIGEM DO MAPEAMENTO

DADOS PLANIMÉTRICOS: LEVANTAMENTO AEROFOTOGRAMÉTRICO DIGITAL - GSD 0,125 m
 DADOS ALTIMÉTRICOS: PERFILAMENTO LASER AEROTRANSPORTADO - DENSIDADE: 2,2 pontos/m²

LEV. FOTOG.	FAIXA(S)	VOO	RESTITUIÇÃO	REAMBULAÇÃO	EDIÇÃO
PERF. LASER	021.022	AGO/2010	MAR/12	ABR/12	JUL/12
	034.033.032	AGO/2010	-	-	-

A PMPA agradece a comunicação de possíveis equívocos ou omissões verificadas nesta carta.

PREFEITURA MUNICIPAL DE PORTO ALEGRE
 Secretaria Municipal da Fazenda
 Secretaria Municipal de Urbanismo

MAPA DO MUNICÍPIO DE PORTO ALEGRE
CARTA PLANIALTIMÉTRICA

FOLHA: 2987-2-G-60 DATA: JAN / 15

EXECUTADO POR: CONSÓRCIO GUAIBA

ESTEIO / AEROCARTA / AEROGEO / AERODIMAGEM / BASE

Resp. Técnico Eng. Cartógrafo Vagner Xavier Aguiar
 CREIA - 18.491-DIVPR