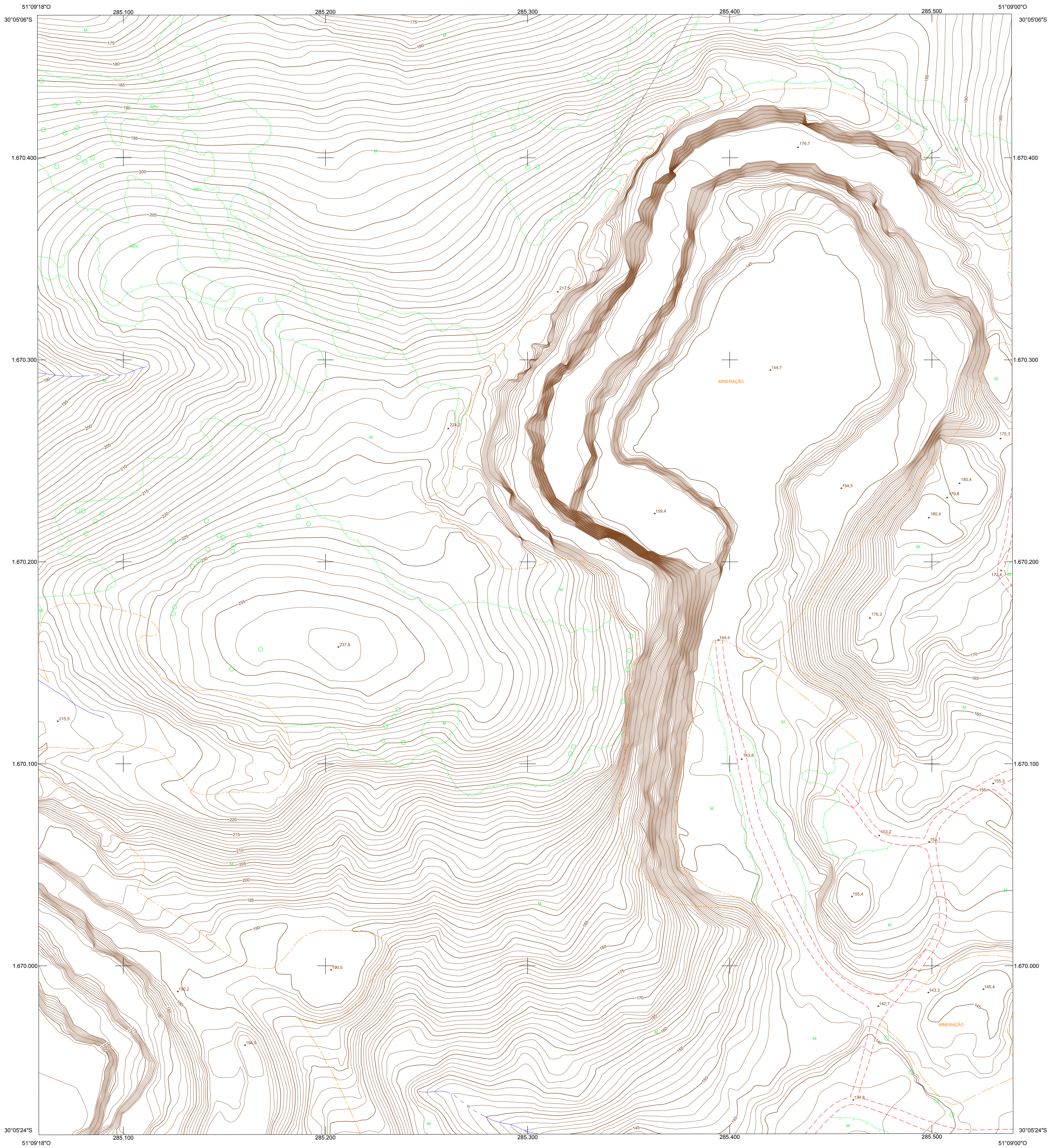


MUNICÍPIO DE PORTO ALEGRE

REFERÊNCIA CADASTRAL
2987-2-G-92



CONVENÇÕES CARTOGRÁFICAS

SISTEMAS DE TRANSPORTE

- Rodovia
- Via pavimentada com meio-fio
- Via pavimentada sem meio-fio
- Via não-pavimentada com meio-fio
- Via não-pavimentada sem meio-fio
- Acostamento com meio-fio
- Acostamento sem meio-fio
- Meio-fio (recuo)
- Ferrovia
- Separadores Físicos
- Passarela
- Túnel
- Viaduto, Ponte e Trincheira
- Cais
- Bueiro
- Escadaria e Rampa
- Parada de Ônibus

ESTRUTURA URBANA

- Edificações
- Edificações Notáveis
- Construção, Fundação e Ruína
- Igreja, Templo ou Capela
- Cemitério, Crematório
- Quadra de Esportes e Campo de Futebol
- Muro, Grade
- Cerca
- Parque Interno
- Vela
- Canal
- Alagados e Banhados
- Nascente

HIDROGRAFIA

- Rio, Rio Canalizado, Córrego e Lago
- Rio Intermitente
- Barragem, Lagoa, Açude e Represa
- Vela
- Canal
- Alagados e Banhados
- Nascente

LIMITES

- Limite Municipal
- Limite Restituição
- Cone Aprox. Aeroporto

ENERGIA

- Torre de Energia
- Torre de Telecomunicação
- Poste
- Antena

ALTIMETRIA E ACIDENTES GEográficos

- Curvas de Nível Mestras e Intermediárias
- Área de Extração Mineral
- PONTO COTADO NÍVEL D'ÁGUA
- PONTO COTADO
- PONTO COTADO CONE APROXIMAÇÃO AEROPORTO

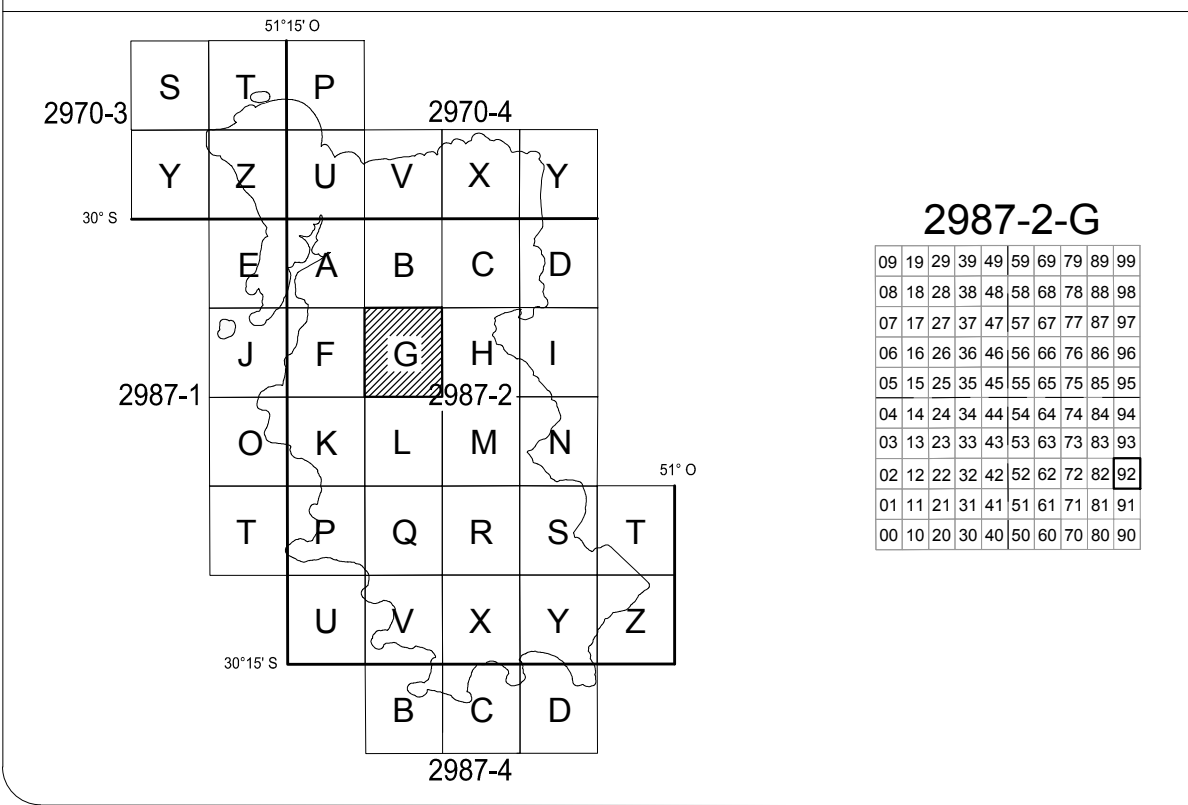
PONTOS GEODÉSICOS

- PDAL Rede de 1ª Ordem Horizontal
- RN 001 Rede de 1ª Ordem Vertical
- M-01 Rede de 2ª Ordem Horizontal e Vertical (Municipal)
- AZ-01 Rede de Marcos Azimutais (Municipal)

VEGETAÇÃO

- Mata, Reflorestamento, Árvore
- Pastagem, Pomar, Hortaliças, Cultura
- Árvores Isoladas

LOCALIZAÇÃO DA FOLHA



DADOS CARTOGRÁFICOS



SISTEMA GEODÉSICO: SIRGAS 2000
DATUM VERTICAL: MAREGRÁFO DE IMBITUBA / SC
PROJEÇÃO CARTOGRÁFICA: TM-POA
- TRANSVERSA DE MERICATOR PARA PORTO ALEGRE
- MERIDIANO CENTRAL = 51° O
- LATITUDE DE ORIGEM = 0°
- FALSO LESTE (E): 300.000
- FALSO NORTE (N): 5.000.000
- FATOR DE ESCALA (K): 0,999995
DADOS RELATIVOS AO CENTRO DA FOLHA
- DECLINAÇÃO MAGNÉTICA AGO/10 (δ): 15'47"
- VARIAÇÃO ANUAL: -00'8.8"
- CONVERGÊNCIA MERIDIANA (γ): 00'04'35.2"
EQUIDISTÂNCIA DAS CURVAS DE NÍVEL: 1 metro
CLASSIFICAÇÃO DA CARTA: "Cisso A"
As informações de declinação magnética e variação anual apresentadas estão de acordo com os parâmetros adotados pelo Observatório Nacional, que utiliza o modelo IGRF (International Geomagnetic Reference Field).

ORIGEM DO MAPEAMENTO

DADOS PLANIMÉTRICOS: LEVANTAMENTO AEROFOTOGRAMÉTRICO DIGITAL - GSD 0,125 m
DADOS ALTIMÉTRICOS: PERFILAMENTO LASER AEROTRANSPORTADO - DENSIDADE: 2,2 pontos/m²

LEV. FOTOG.	FAIXA(S)	VOO	RESTITUIÇÃO	REAMBULAÇÃO	EDIÇÃO
PERF. LASER	/	AGO/2010	MAR	/	2012
		2012	AGO/2010	-	-

A PMPA agradece a comunicação de possíveis equívocos ou omissões verificadas nesta carta.

PREFEITURA MUNICIPAL DE PORTO ALEGRE
Secretaria Municipal da Fazenda
Secretaria Municipal de Urbanismo

MAPA DO MUNICÍPIO DE PORTO ALEGRE
CARTA PLANIALTIMÉTRICA

FOLHA: 2987-2-G-92 DATA: JAN / 15

EXECUTADO POR: **CONSÓRCIO GUAIBA**
ESTUDO AEROCARTAS AEROGEO AERODIMENSÃO / BASE
Resp. Técnico Eng. Cartógrafo Valtter Xavier Aguiar
CREA: 18.491-D/PR