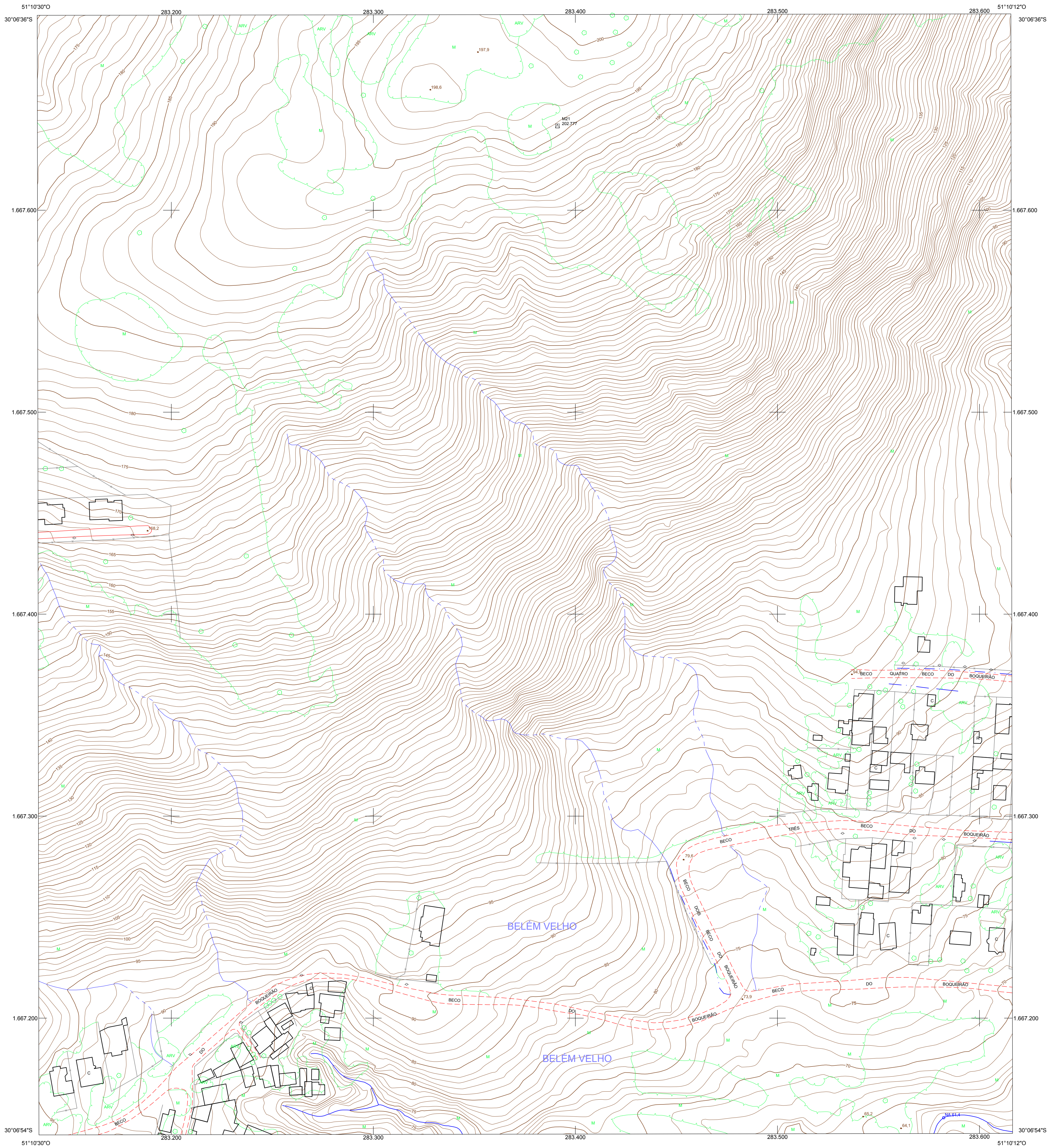


# MUNICÍPIO DE PORTO ALEGRE

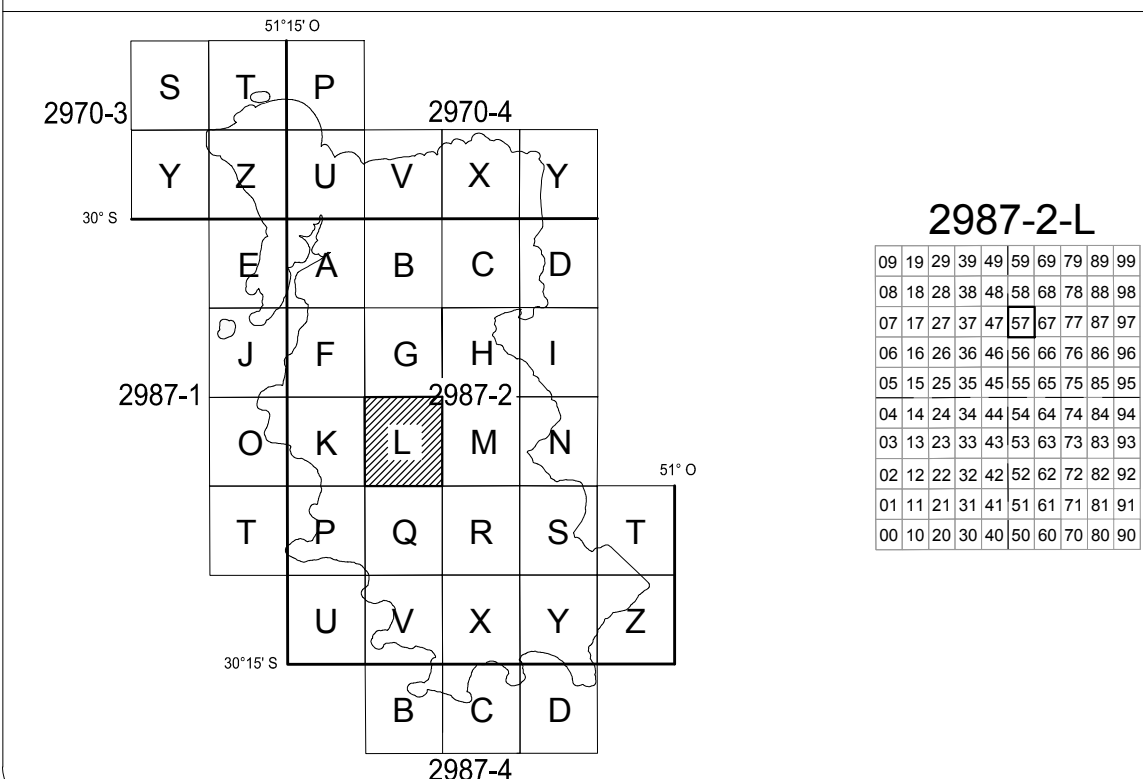
REFERÊNCIA CADASTRAL  
2987-2-L-57



## CONVENÇÕES CARTOGRÁFICAS

SISTEMAS DE TRANSPORTE	ESTRUTURA URBANA	ENERGIA
<ul style="list-style-type: none"> <li>Rodovia</li> <li>Via pavimentada com meio-fio</li> <li>Via pavimentada sem meio-fio</li> <li>Via não-pavimentada com meio-fio</li> <li>Via não-pavimentada sem meio-fio</li> <li>Acostamento com meio-fio</li> <li>Acostamento sem meio-fio</li> <li>Meio-fio (reco)</li> <li>Ferrovias</li> <li>Separadores Físicos</li> <li>Passarela</li> <li>Túnel</li> <li>Viaduto, Ponte e Trincheira</li> <li>Cais</li> <li>Buero</li> <li>Escadaria e Rampa</li> <li>Parada de Ônibus</li> </ul>	<ul style="list-style-type: none"> <li>Edificações</li> <li>Edificações Notáveis</li> <li>Construção, Fundação e Ruína</li> <li>Igreja, Templo ou Capela</li> <li>Cemitério, Crematório</li> <li>Quadra de Esportes e Campo de Futebol</li> <li>Muro, Grade</li> <li>Cerca</li> <li>Parque Interno</li> </ul>	<ul style="list-style-type: none"> <li>Torre de Energia</li> <li>Torre de Telecomunicação</li> <li>Poste</li> <li>Antena</li> </ul>
	<ul style="list-style-type: none"> <li>Q.E.</li> <li>C.F.</li> </ul>	
	HIDROGRAFIA	ALTIMETRIA E ACIDENTES GEODÉSICOS
	<ul style="list-style-type: none"> <li>Rio, Rio Canalizado, Córrego e Lago</li> <li>Rio Intermitente</li> <li>Barragem, Lagoa, Açude e Represa</li> <li>Vala</li> <li>Canal</li> <li>Alagados e Banhados</li> <li>Nascente</li> </ul>	<ul style="list-style-type: none"> <li>Curvas de Nível Mestras e Intermediárias</li> <li>Área de Extração Mineral</li> <li>Ponto Cotado Nível D'água</li> <li>Ponto Cotado</li> <li>Ponto Cotado Cone Aproximação Aeroporto</li> </ul>
	VEGETAÇÃO	PONTOS GEODÉSICOS
<ul style="list-style-type: none"> <li>Mata, Reflorestamento, Árvore</li> <li>Pastagem, Pomar, Hortaliças, Cultura</li> <li>Árvores Isoladas</li> </ul>	<ul style="list-style-type: none"> <li>Limite Municipal</li> <li>Limite Restituição</li> <li>Cone Aprox. Aeroporto</li> </ul>	<ul style="list-style-type: none"> <li>PNAL Rede de 1ª Ordem Horizontal</li> <li>RN 001 Rede de 1ª Ordem Vertical</li> <li>M-01 Rede de 2ª Ordem Horizontal e Vertical (Municipal)</li> <li>AZ-01 Rede de Marcos Azimutais (Municipal)</li> </ul>

## LOCALIZAÇÃO DA FOLHA



## DADOS CARTOGRÁFICOS

ESCALA 1:1.000

SISTEMA GEODÉSICO: SIRGAS 2000  
DATUM VERTICAL: MARGRAFO DE IMBITUBA / SC  
PROJEÇÃO CARTOGRÁFICA: TM-POA  
- TRANSVERSA DE MERCATOR PARA PORTO ALEGRE  
- MERIDIANO CENTRAL = 51° O  
- LATITUDE DE ORIGEM = 0°  
- FALSO LESTE (E): 300.000  
- FALSO NORTE (N): 5.000.000  
- FATOR DE ESCALA (K): 0,999995

DADOS RELATIVOS AO CENTRO DA FOLHA  
- DECLINAÇÃO MAGNÉTICA AGO/10 (δ): 15'45"  
- VARIAÇÃO ANUAL: -00'8.8"  
- CONVERGÊNCIA MERIDIANA (γ): 00'05'11.6"

EQUIDISTÂNCIA DAS CURVAS DE NÍVEL: 1 metro  
CLASSIFICAÇÃO DA CARTA: "Classe A"

\*As informações de declinação magnética e variação anual apresentadas estão de acordo com os parâmetros adotados pelo Observatório Nacional, que utiliza o modelo IGRF (International Geomagnetic Reference Field).\*

## ORIGEM DO MAPEAMENTO

DADOS PLANIMÉTRICOS: LEVANTAMENTO AEROFOTOGRAMÉTRICO DIGITAL - GSD 0,125 m  
DADOS ALTIMÉTRICOS: PERFILAMENTO LASER AEROTRANSPORTADO - DENSIDADE: 2,2 pontos/m<sup>2</sup>

LEV. FOTOG.	FAIXA(S)	VOO	RESTITUIÇÃO	REAMBULAÇÃO	EDIÇÃO
PERF. LASER	023.024	AGO/2010	MAR/12	ABR/12	JUL/12
	032.031.030	AGO/2010	-	-	-

A PMPA agradece a comunicação de possíveis equívocos ou omissões verificadas nesta carta.

**PREFEITURA MUNICIPAL DE PORTO ALEGRE**  
Secretaria Municipal da Fazenda  
Secretaria Municipal de Urbanismo

**MAPA DO MUNICÍPIO DE PORTO ALEGRE**  
CARTA PLANIALTIMÉTRICA

FOLHA: 2987-2-L-57 DATA: JAN / 15

EXECUTADO POR: CONSÓRCIO GUAIBA

ESTEIO AEROCARTA / AEROGEO AERODIMENSÃO / BASE

Resp. Técnico Eng. Cartógrafo Valter Xavier Aguiar  
CREA: 18.491-DPR