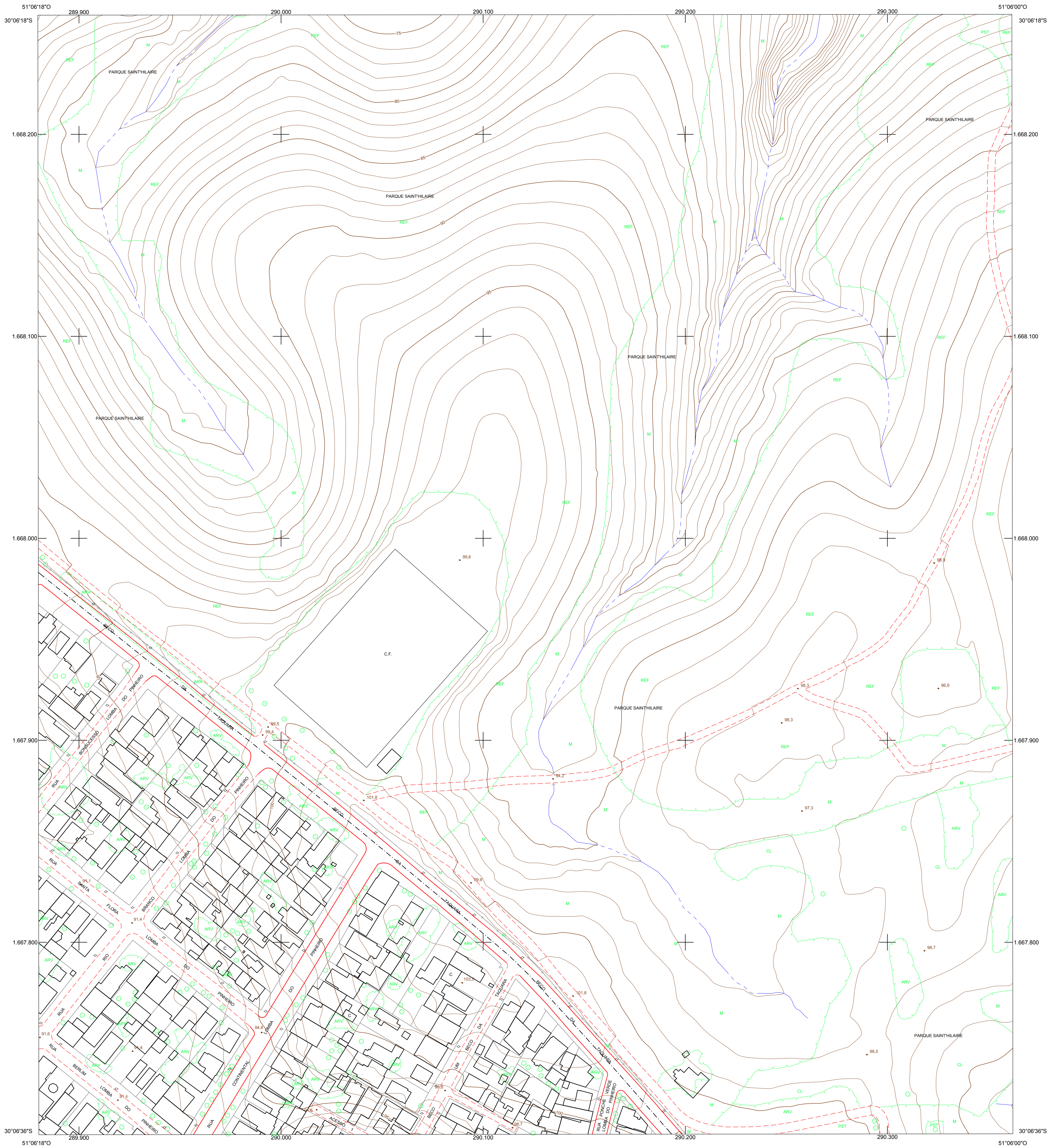


MUNICÍPIO DE PORTO ALEGRE

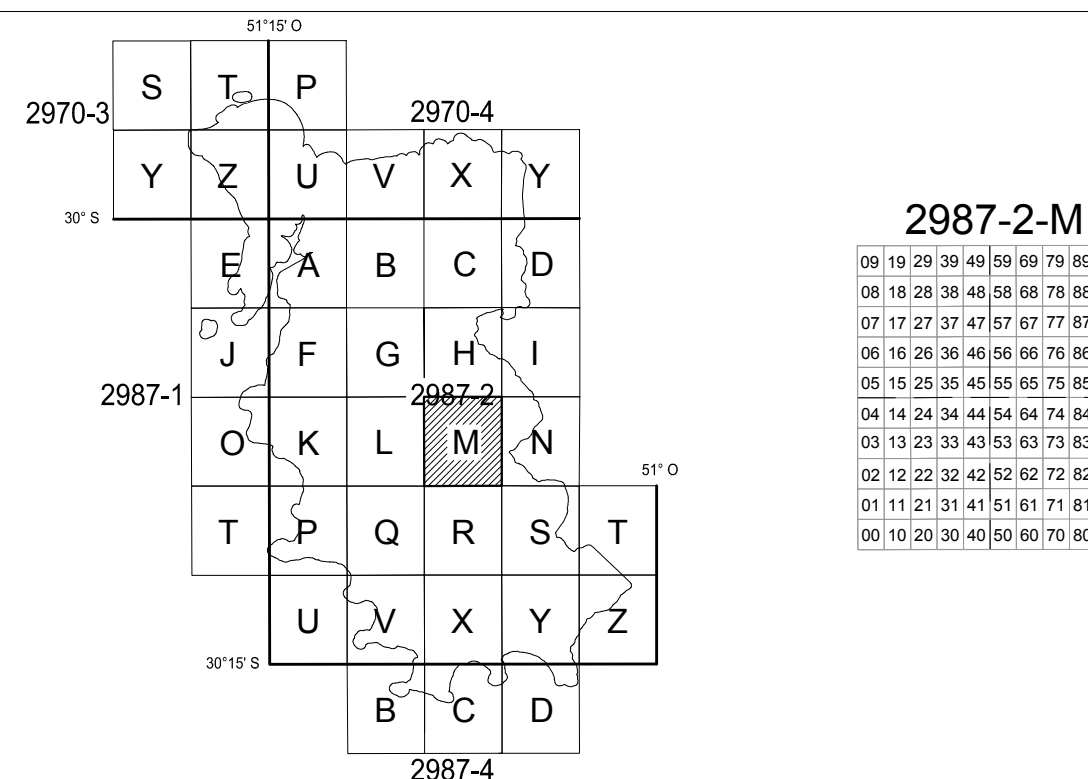
REFERÊNCIA CADASTRAL
2987-2-M-98



CONVENÇÕES CARTOGRÁFICAS

SISTEMAS DE TRANSPORTE	ESTRUTURA URBANA	ENERGIA
<ul style="list-style-type: none"> Rodovia Via pavimentada com meio-fio Via pavimentada sem meio-fio Via não-pavimentada com meio-fio Via não-pavimentada sem meio-fio Acostamento com meio-fio Acostamento sem meio-fio Meio-fio (recuo) Ferrovias Separadores Físicos Passarela Túnel Viaduto, Ponte e Trincheira Cais Bueiro Escadaria e Rampa Parada de Ônibus 	<ul style="list-style-type: none"> Edificações Edificações Notáveis Construção, Fundação e Ruína Igreja, Templo ou Capela Cemitério, Crematório Quadra de Esportes e Campo de Futebol Muro, Grade Cerca Parque Interno 	<ul style="list-style-type: none"> Torre de Energia Torre de Telecomunicação Poste Antena
	<ul style="list-style-type: none"> HIDROGRAFIA Rio, Rio Canalizado, Córrego e Lago Rio Intermitente Barragem, Lagoa, Açude e Represa Vala Canal Alagados e Banhados Nascente 	<ul style="list-style-type: none"> ALTIMETRIA E ACIDENTES GEográfICOS Curvas de Nível Mestras e Intermediárias Área de Extração Mineral Ponto Cotado Nível D'água Ponto Cotado Ponto Cotado Cone Aproximação Aeroporto
<ul style="list-style-type: none"> VEGETAÇÃO Mata, Reflorestamento, Arvore Pastagem, Pomar, Hortaliças, Cultura Árvores Isoladas 	<ul style="list-style-type: none"> LIMITES Limite Municipal Limite Restituição Cone Aprox. Aeroporto 	<ul style="list-style-type: none"> PONTOS GEODÉSICOS Rede de 1º Ordem Horizontal Rede de 1º Ordem Vertical Rede de 2º Ordem Horizontal e Vertical (Municipal) Rede de Marcos Azimutais (Municipal)

LOCALIZAÇÃO DA FOLHA



DADOS CARTOGRÁFICOS

ESCALA 1:1.000

SISTEMA GEODÉSICO: SIRGAS 2000
DATUM VERTICAL: MARGRAFO DE IMBITUBA / SC
PROJEÇÃO CARTOGRÁFICA: TM-POA
- TRANSVERSA DE MERCATOR PARA PORTO ALEGRE
- MERIDIANO CENTRAL = 51° O
- LATITUDE DE ORIGEM = 0°
- FALSO LESTE (E): 300.000
- FALSO NORTE (N): 5.000.000
- FATOR DE ESCALA (K): 0,999995

DADOS RELATIVOS AO CENTRO DA FOLHA
- DECLINAÇÃO MAGNÉTICA AGO/10 (δ): 15'48"
- VARIÇÃO ANUAL: -00'8.8"
- CONVERGÊNCIA MERIDIANA (γ): 00'03'05.1"

EQUIDISTÂNCIA DAS CURVAS DE NÍVEL: 1 metro
CLASSIFICAÇÃO DA CARTA: "Classe A"

As informações de declinação magnética e variação anual apresentadas estão de acordo com os parâmetros adotados pelo Observatório Nacional, que utiliza o modelo IGRF (International Geomagnetic Reference Field).

ORIGEM DO MAPEAMENTO

DADOS PLANIMÉTRICOS: LEVANTAMENTO AEROFOTOGRAMÉTRICO DIGITAL - GSD 0,125 m
DADOS ALTIMÉTRICOS: PERFILAMENTO LASER AEROTRANSPORTADO - DENSIDADE: 2,2 pontos/m²

LEV. FOTOG.	FAIXA(S)	VOO	RESTITUIÇÃO	REAMBULAÇÃO	EDIÇÃO
PERF. LASER	022.023	AGO/2010	JAN/12	FEV/12	MAI/12
	053,052,051,050	AGO/2010	-	-	-

A PMPA agradece a comunicação de possíveis equívocos ou omissões verificadas nesta carta.

PREFEITURA MUNICIPAL DE PORTO ALEGRE
Secretaria Municipal da Fazenda
Secretaria Municipal de Urbanismo

MAPA DO MUNICÍPIO DE PORTO ALEGRE
CARTA PLANIALTIMÉTRICA

FOLHA: 2987-2-M-98 DATA: JAN / 15

EXECUTADO POR: CONSÓRCIO GUAIBA

ESTEIO AEROCARTA / AEROGEO / AERODIAGRAMA / BASE

Resp. Técnico Eng. Cartógrafo Valtter Xavier Aguiar
CREA: 18.491-DPR