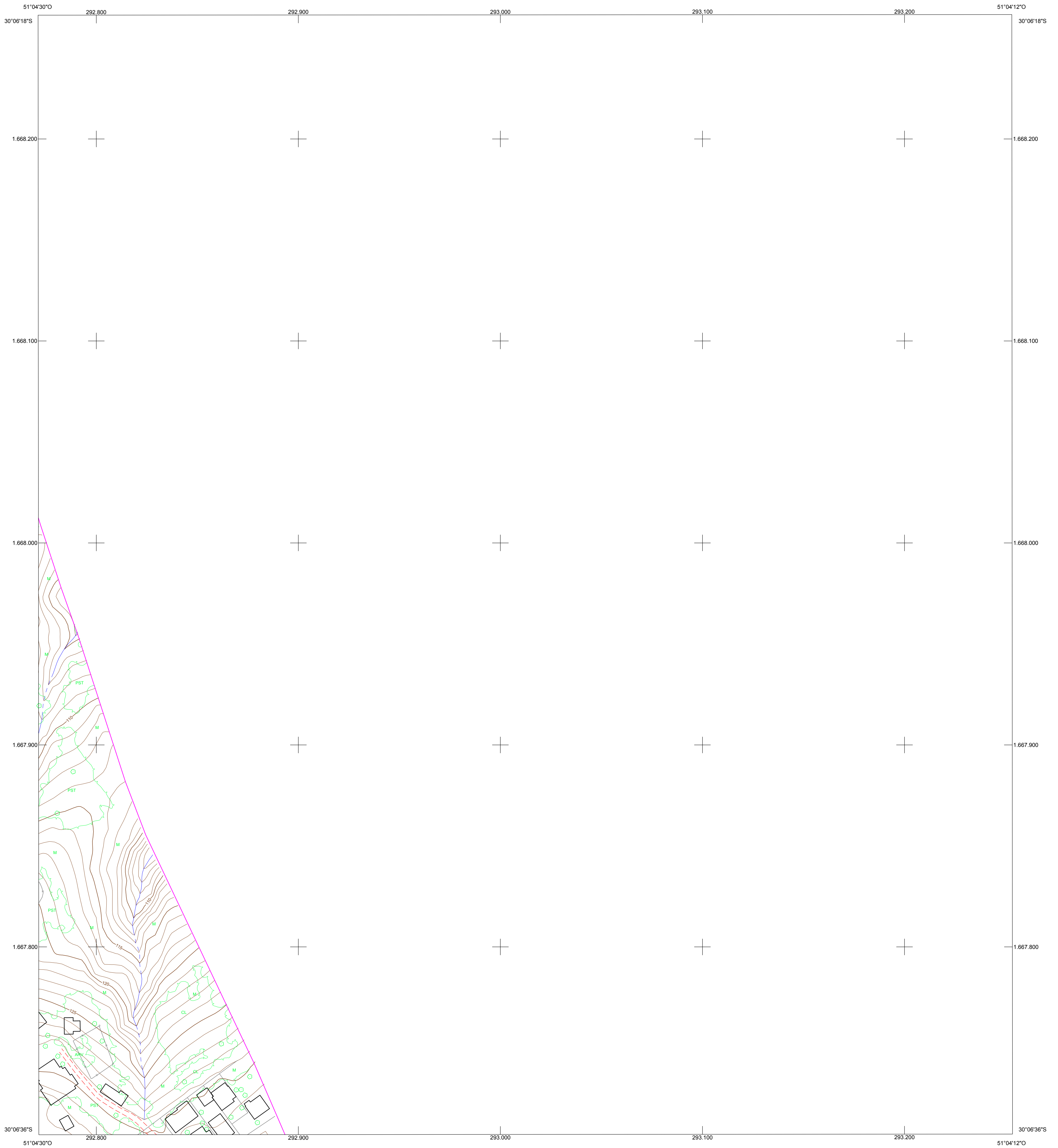


# MUNICÍPIO DE PORTO ALEGRE

REFERÊNCIA CADASTRAL  
2987-2-N-58



## CONVENÇÕES CARTOGRÁFICAS

### SISTEMAS DE TRANSPORTE

- Rodovia
- Via pavimentada com meio-fio
- Via pavimentada sem meio-fio
- Via não-pavimentada com meio-fio
- Via não-pavimentada sem meio-fio
- Acostamento com meio-fio
- Acostamento sem meio-fio
- Meio-fio (recuo)
- Ferrovia
- Separadores Físicos
- Passarela
- Túnel
- Viaduto, Ponte e Trincheira
- Cais
- Bueiro
- Escadaria e Rampa
- Parada de Ônibus

### VEGETAÇÃO

- Mata, Reflorestamento, Árvore
- Pastagem, Pomar, Hortaliças, Cultura
- Árvores Isoladas

### ESTRUTURA URBANA

- Edificações
- Edificações Notáveis
- Construção, Fundação e Ruína
- Igreja, Templo ou Capela
- Cemitério, Crematório
- Quadra de Esportes e Campo de Futebol
- Muro, Grade
- Cerca
- Parque Interno

### HIDROGRAFIA

- Rio, Rio Canalizado, Córrego e Lago
- Rio Intermitente
- Barragem, Lagoa, Açude e Represa
- Vala
- Canal
- Alagados e Banhados
- Nascente

### LIMITES

- Limite Municipal
- Limite Restituição
- Cone Aprox. Aeroporto

### ENERGIA

- Torre de Energia
- Torre de Telecomunicação
- Poste
- Antena

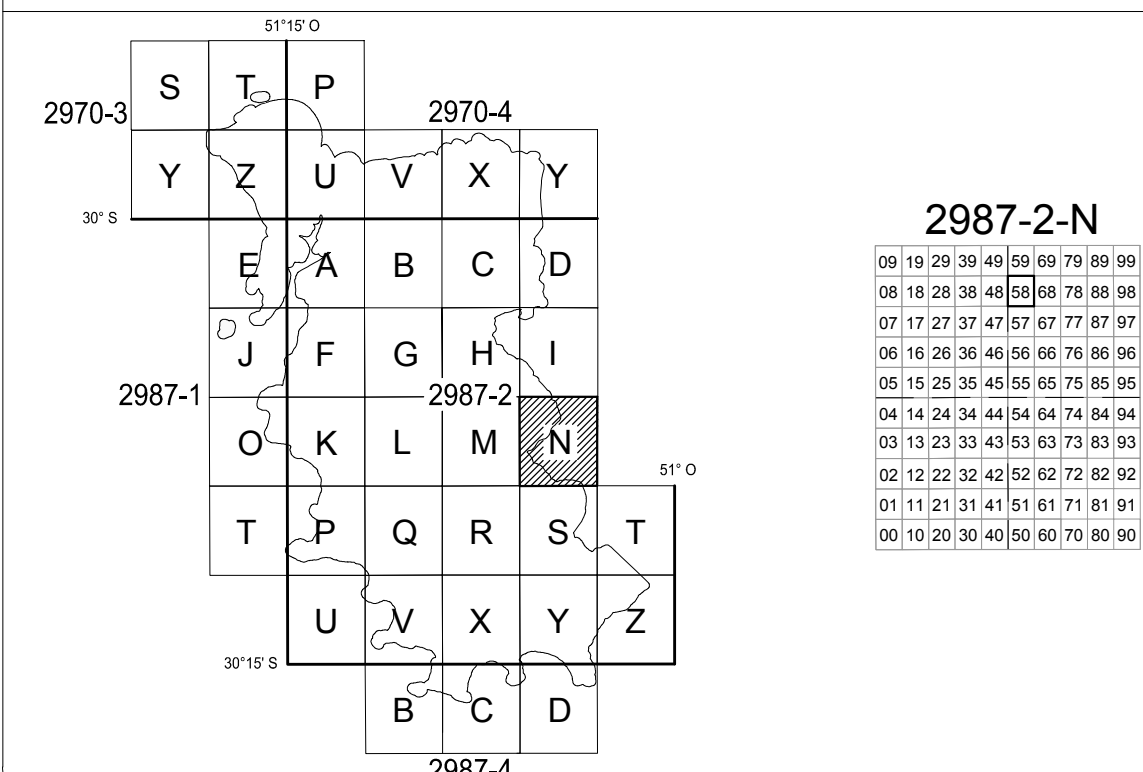
### ALTIMETRIA E ACIDENTES GEOGRÁFICOS

- Curvas de Nível Mestras e Intermediárias
- Área de Extração Mineral
- Ponto Cotado Nivel D'água
- Ponto Cotado
- Ponto Cotado Cone Aproximação Aeroporto

### PONTOS GEODÉSICOS

- PDAL Rede de 1ª Ordem Horizontal
- RN 001 Rede de 1ª Ordem Vertical
- M-01 Rede de 2ª Ordem Horizontal e Vertical (Municipal)
- AZ-01 Rede de Marcos Azimutais (Municipal)

## LOCALIZAÇÃO DA FOLHA



## DADOS CARTOGRÁFICOS

ESCALA 1:1.000

SISTEMA GEODÉSICO: SIRGAS 2000  
DATUM VERTICAL: MARÉGRAFO DE IMBITUBA / SC  
PROJEÇÃO CARTOGRÁFICA: TM-POA  
- TRANSVERSA DE MERCATOR PARA PORTO ALEGRE  
- MERIDIANO CENTRAL = 51° O  
- LATITUDE DE ORIGEM = 0°  
- FALSO LESTE (E): 300.000  
- FALSO NORTE (N): 5.000.000  
- FATOR DE ESCALA (K): 0,999995

DADOS RELATIVOS AO CENTRO DA FOLHA  
- DECLINAÇÃO MAGNÉTICA AGO/10 (δ): 15'49"  
- VARIÇÃO ANUAL: -00'8.8"  
- CONVERGÊNCIA MERIDIANA (γ): 00'02'10.9"

EQUIDISTÂNCIA DAS CURVAS DE NÍVEL: 1 metro  
CLASSIFICAÇÃO DA CARTA: "Classe A"

\*As informações de declinação magnética e variação anual apresentadas estão de acordo com os parâmetros adotados pelo Observatório Nacional, que utiliza o modelo IGRF (International Geomagnetic Reference Field).\*

## ORIGEM DO MAPEAMENTO

DADOS PLANIMÉTRICOS: LEVANTAMENTO AEROFOTOGRAMÉTRICO DIGITAL - GSD 0,125 m  
DADOS ALTIMÉTRICOS: PERFILAMENTO LASER AEROTRANSPORTADO - DENSIDADE: 2,2 pontos/m²

	FAIXA(S)	VOO	RESTITUIÇÃO	REAMBULAÇÃO	EDIÇÃO
LEV. FOTOG.	022.023	AGO/2010	JAN/12	FEV/12	MAI/12
PERF. LASER	061.060.059	AGO/2010	-	-	-

A PMPA agradece a comunicação de possíveis equívocos ou omissões verificadas nesta carta.

**PREFEITURA MUNICIPAL DE PORTO ALEGRE**  
Secretaria Municipal de Fazenda  
Secretaria Municipal de Urbanismo

**MAPA DO MUNICÍPIO DE PORTO ALEGRE**  
CARTA PLANIALTIMÉTRICA

FOLHA: 2987-2-N-58 DATA: JAN / 15

EXECUTADO POR: **CONSÓRCIO GUAÍBA**  
ESTEIO / AEROCARTA / AEROGEO / AERODIAGNÓSE / BASE  
Resp. Técnico Eng. Cartógrafo Valtter Xavier Aguiar  
CREA: 18.491-DPR