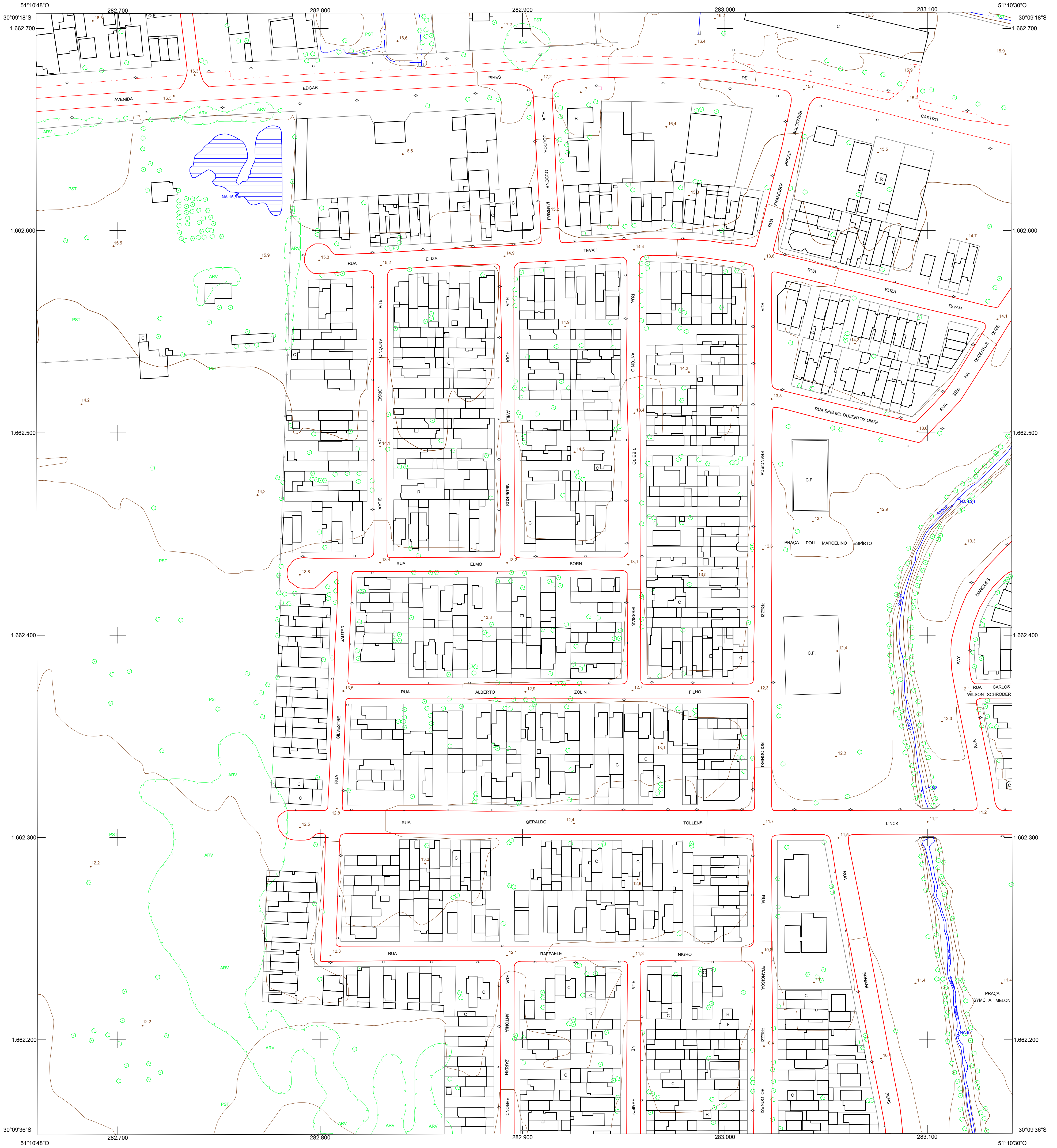


MUNICÍPIO DE PORTO ALEGRE

REFERÊNCIA CADASTRAL
2987-2-Q-48



CONVENÇÕES CARTOGRÁFICAS

SISTEMAS DE TRANSPORTE	ESTRUTURA URBANA	ENERGIA
Rodovia	Edificações	Torre de Energia
Via pavimentada com meio-fio	Edificações Notáveis	Torre de Telecomunicação
Via pavimentada sem meio-fio	Construção, Fundação e Ruína	Poste
Via não-pavimentada com meio-fio	Igreja, Templo ou Capela	Antena
Via não-pavimentada sem meio-fio	Cemitério, Crematório	
Acostamento com meio-fio	Quadra de Esportes e Campo de Futebol	
Acostamento sem meio-fio	Muro, Grade	ALTIMETRIA E ACIDENTES GEográficos
Meio-fio (recuo)	Cerca	Curvas de Nível Mestras e Intermediárias
Ferrovia	Parque Interno	Área de Extração Mineral
Separadores Físicos	HIDROGRAFIA	PONTO COTADO NÍVEL D'ÁGUA
Passarela	Rio, Rio Canalizado, Córrego e Lago	PONTO COTADO
Túnel	Rio Intermitente	PONTO COTADO CONE APROXIMAÇÃO AEROPORTO
Viaduto, Ponte e Trincheira	Barragem, Lagoa, Açude e Represa	
Caiç	Vala	
Bueiro	Canal	
ESCADARIA e Rampa	Alagados e Banhados	PONTOS GEODÉSICOS
Parada de Ônibus	Nascente	PDAL Rede de 1ª Ordem Horizontal
		RN 001 Rede de 1ª Ordem Vertical
VEGETAÇÃO	LIMITES	M-01 Rede de 2ª Ordem Horizontal e Vertical (Municipal)
Mata, Reflorestamento, Árvore	Limite Municipal	AZ-01 Rede de Marcos Azimutais (Municipal)
Pastagem, Pomar, Hortaliças, Cultura	Limite Restituição	
Árvores Isoladas	Cone Aprox. Aeroporto	

LOCALIZAÇÃO DA FOLHA

2987-2-Q

09	19	29	39	49	59	69	79	89	99
08	18	28	38	48	58	68	78	88	98
07	17	27	37	47	57	67	77	87	97
06	16	26	36	46	56	66	76	86	96
05	15	25	35	45	55	65	75	85	95
04	14	24	34	44	54	64	74	84	94
03	13	23	33	43	53	63	73	83	93
02	12	22	32	42	52	62	72	82	92
01	11	21	31	41	51	61	71	81	91
00	10	20	30	40	50	60	70	80	90

DADOS CARTOGRÁFICOS

ESCALA 1:1.000

SISTEMA GEODÉSICO: SIRGAS 2000
DATUM VERTICAL: MARGRAFO DE IMBITUBA / SC
PROJEÇÃO CARTOGRÁFICA: TM-POA
- TRANSVERSA DE MERCATOR PARA PORTO ALEGRE
- MERIDIANO CENTRAL = 51° O
- LATITUDE DE ORIGEM = 0°
- FALSO LESTE (E): 300.000
- FALSO NORTE (N): 5.000.000
- FATOR DE ESCALA (K): 0,999995

DADOS RELATIVOS AO CENTRO DA FOLHA
- DECLINAÇÃO MAGNÉTICA AGO/10 (δ): 15°44"
- VARIAÇÃO ANUAL: -00°8.8"
- CONVERGÊNCIA MERIDIANA (γ): 00°05'21.0"

EQUIDISTÂNCIA DAS CURVAS DE NÍVEL: 1 metro
CLASSIFICAÇÃO DA CARTA: "Classe A"

As informações de declinação magnética e variação anual apresentadas estão de acordo com os parâmetros adotados pelo Observatório Nacional, que utiliza o modelo IGRF (International Geomagnetic Reference Field).

ORIGEM DO MAPEAMENTO

DADOS PLANIMÉTRICOS: LEVANTAMENTO AEROFOTOGRAMÉTRICO DIGITAL - GSD 0,125 m
DADOS ALTIMÉTRICOS: PERFILAMENTO LASER AEROTRANSPORTADO - DENSIDADE: 2,2 pontos/m²

LEV. FOTOG.	FAIXA(S)	VOO	RESTITUIÇÃO	REAMBULAÇÃO	EDIÇÃO
	028.029.030	AGO/2010	OUT/12	NOV/12	JAN/13
	028.025.024	AGO/2010	-	-	-

A PMPA agradece a comunicação de possíveis equívocos ou omissões verificadas nesta carta.

PREFEITURA MUNICIPAL DE PORTO ALEGRE
Secretaria Municipal da Fazenda
Secretaria Municipal de Urbanismo

MAPA DO MUNICÍPIO DE PORTO ALEGRE
CARTA PLANIALTIMÉTRICA

FOLHA: 2987-2-Q-48 DATA: JAN / 15

EXECUTADO POR:
 CONSÓRCIO GUAÍIBA
ESTEIO / AEROCARTA / AEROGEO / AERODIAGRAMA / BASE

Resp. Técnico Eng. Cartógrafo Valtter Xavier Aguiar
CREA: 18.491-DPRV