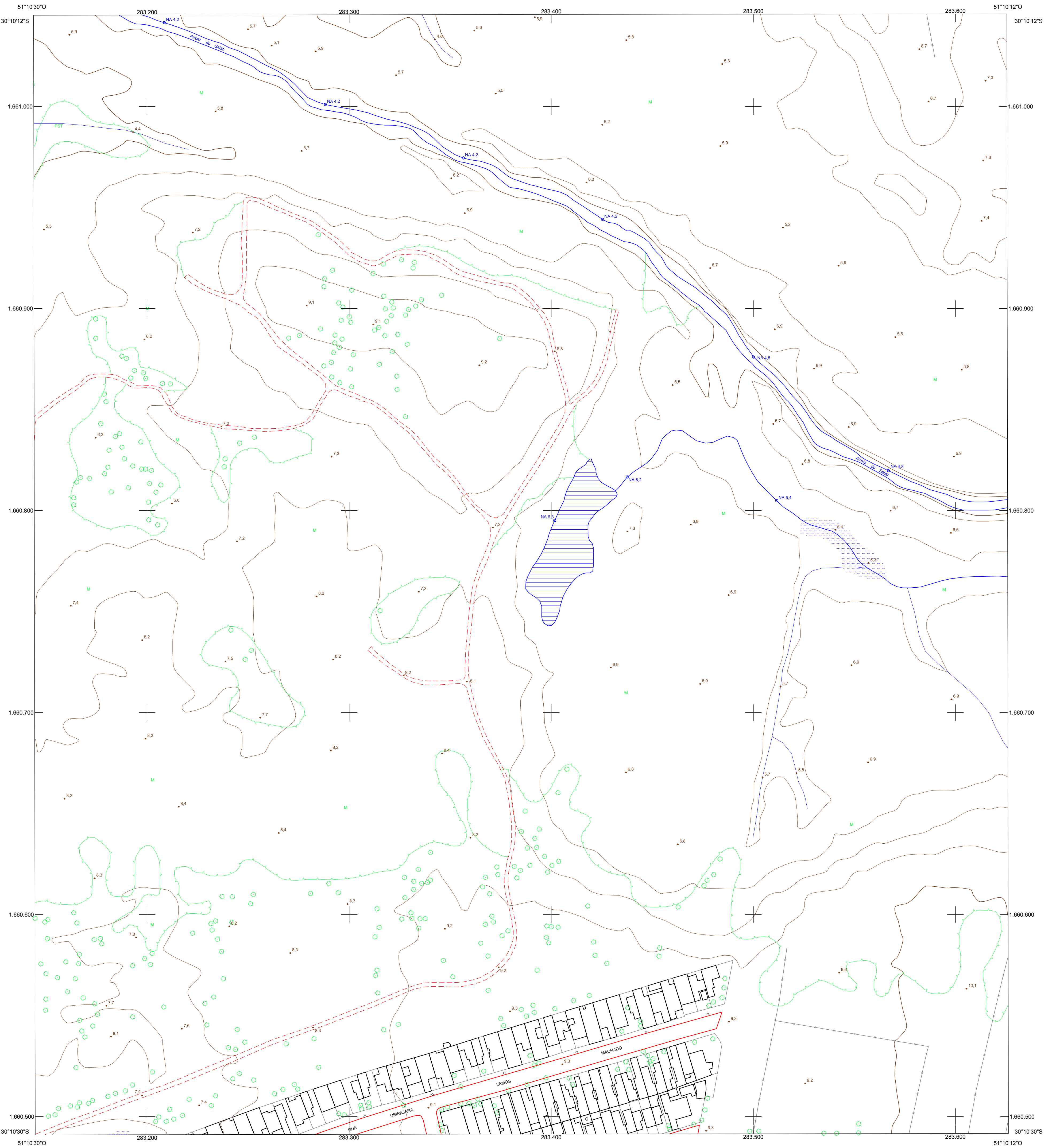


# MUNICÍPIO DE PORTO ALEGRE

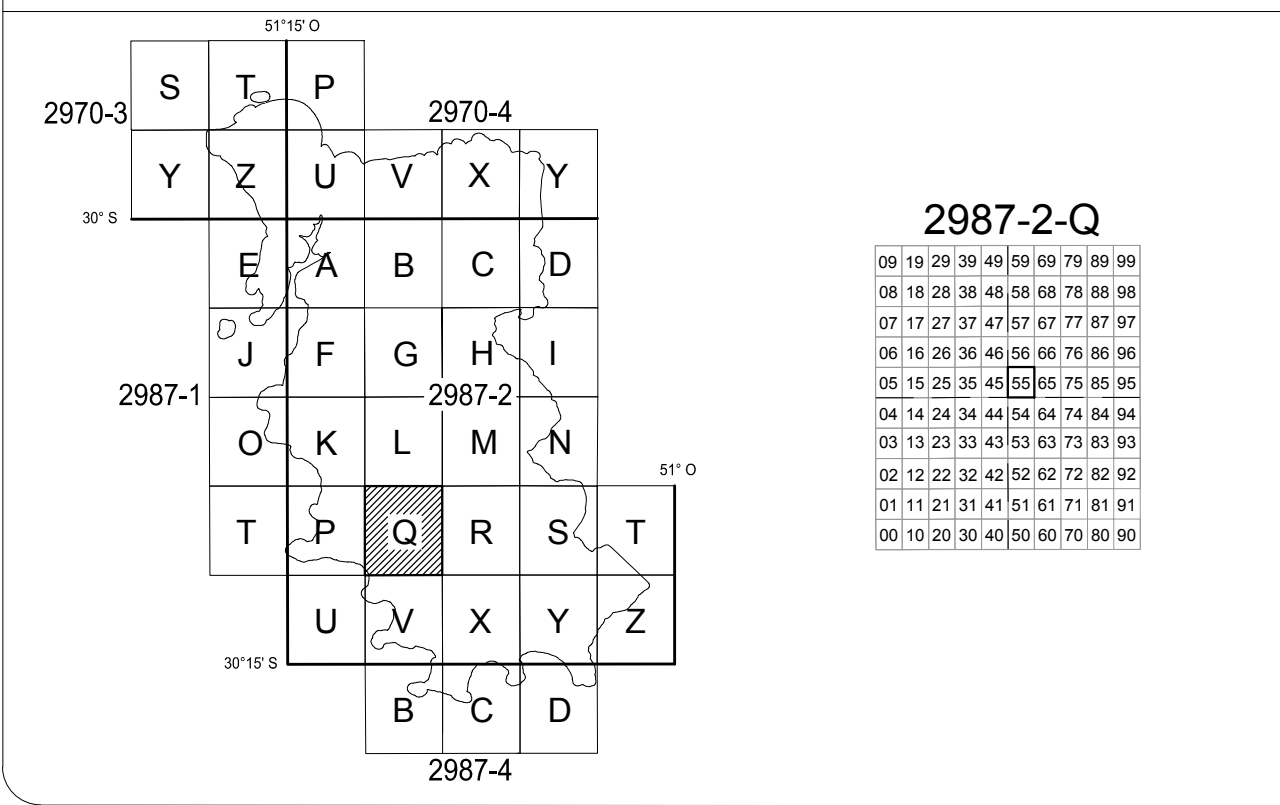
REFERÊNCIA CADASTRAL  
2987-2-Q-55



## CONVENÇÕES CARTOGRÁFICAS

<b>SISTEMAS DE TRANSPORTE</b> 	<b>ESTRUTURA URBANA</b> 	<b>ENERGIA</b> 
<b>VEGETAÇÃO</b> 	<b>HIDROGRAFIA</b> 	<b>ALTIMETRIA E ACIDENTES GEODÉSICOS</b> 
	<b>LIMITES</b> 	<b>PONTOS GEODÉSICOS</b> 

## LOCALIZAÇÃO DA FOLHA



## DADOS CARTOGRÁFICOS

ESCALA 1:1.000

SISTEMA GEODÉSICO: SIRGAS 2000  
 DATUM VERTICAL: MARGRAFO DE IMBITUBA / SC  
 PROJEÇÃO CARTOGRÁFICA: TM-POA  
 - TRANSVERSA DE MERCATOR PARA PORTO ALEGRE  
 - MERIDIANO CENTRAL = 51° O  
 - LATITUDE DE ORIGEM = 0°  
 - FALSO LESTE (E): 300.000  
 - FALSO NORTE (N): 5.000.000  
 - FATOR DE ESCALA (K): 0,999995

DADOS RELATIVOS AO CENTRO DA FOLHA  
 - DECLINAÇÃO MAGNÉTICA AGO/10 (δ): 15°44'  
 - VARIÇÃO ANUAL: -00°8.8'  
 - CONVERGÊNCIA MERIDIANA (γ): 00°05'12.1"

EQUIDISTÂNCIA DAS CURVAS DE NÍVEL: 1 metro  
 CLASSIFICAÇÃO DA CARTA: "Classe A"

\*As informações de declinação magnética e variação anual apresentadas estão de acordo com os parâmetros adotados pelo Observatório Nacional, que utiliza o modelo IGRF (International Geomagnetic Reference Field).\*

## ORIGEM DO MAPEAMENTO

DADOS PLANIMÉTRICOS: LEVANTAMENTO AEROFOTOGRAMÉTRICO DIGITAL - GSD 0,125 m  
 DADOS ALTIMÉTRICOS: PERFILAMENTO LASER AEROTRANSPORTADO - DENSIDADE: 2,2 pontos/m<sup>2</sup>

LEV. FOTOG.	FAIXA(S)	VOO	RESTITUIÇÃO	REAMBULAÇÃO	EDIÇÃO
PERF. LASER	030,031,032	AGO/2010	OUT/12	NOV/12	JAN/13
	027,026,025	AGO/2010	-	-	-

A PMPA agradece a comunicação de possíveis equívocos ou omissões verificadas nesta carta.

**PREFEITURA MUNICIPAL DE PORTO ALEGRE**  
 Secretaria Municipal da Fazenda  
 Secretaria Municipal de Urbanismo

**MAPA DO MUNICÍPIO DE PORTO ALEGRE**  
**CARTA PLANIALTIMÉTRICA**

FOLHA: 2987-2-Q-55  
 DATA: JAN / 15

EXECUTADO POR:  
  
**CONSÓRCIO GUAÍBA**  
 ESTEIO AEROCARTA / AEROGEO / AERODIAGNÓSE / BASE

Resp. Técnico Eng. Cartógrafo Váthier Xavier Aguiar  
 CREA: 18.491-D/PR